



Kablosuz Dizüstü Bilgisayar Faresi 2,4 GHz



Hızlı Kurulum Kılavuzu 81166 Rev. 1.1

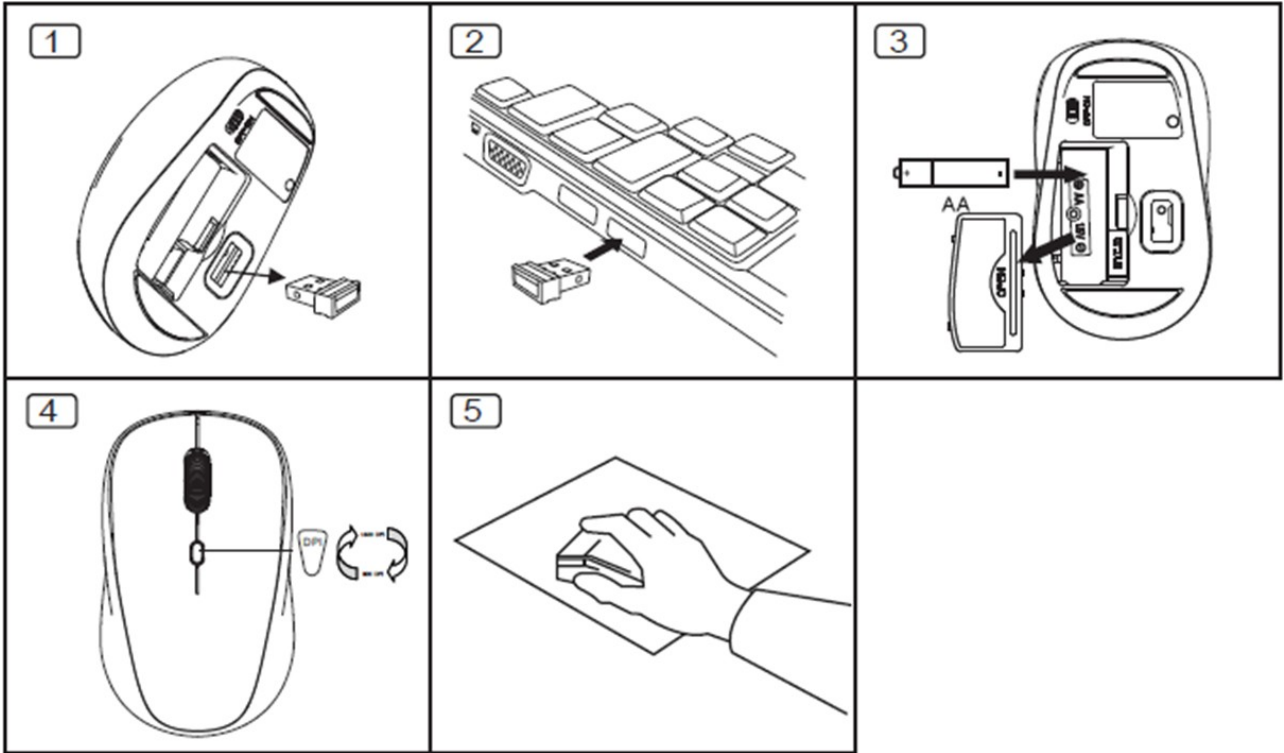
Kablosuz dizüstü bilgisayar faresi, özel olarak dizüstü bilgisayarda kullanılmak üzere tasarlanmış olan güvenilir bir faredir. 2,4 Ghz nano USB alıcılı optik fare, maks. 10 m'ye varan çalışma alanıyla maksimum düzeyde esneklik sağlar. Ergonomik tasarımı yüksek düzeyde konfor sunar ve hem sağ elle hem de sol elle kullanıma uygundur. ednet Wireless fare, işlevleri ve özellikleri sayesinde dizüstü bilgisayarı veya bilgisayarı isabetli bir şekilde kontrol etme olanağı sunar. Hızlı bir navigasyon için hızlı kaydırma tekerleği bulunur. Uyarlanabilir hassasiyet basamakları (800, 1200, 1600 DPI) sayesinde fare kişisel ihtiyaçlara göre ayarlanabilir. Enerji tasarrufu modu, pilleri korumaya yardımcı olur.

Teknik Özellikler

- Maksimum kablosuz çalışma mesafesi 10 metre
- 2,4GHz fare: Radyo Frekansı/32 kanal, 2.405~2.476GHz arası 2 grup
- Çözünürlük: 800/1200/1600DPI arasında geçiş yapılabilir
- Alıcı: nano alıcı
- Tekerlek: 1 mekanik kayar tekerlek
- Güç Tüketimi: DC=1,5V, 19mA
- Otomatik güç tasarruf modu.
- Frekans bandı (bantları): 2402-2480 MHz
- Çalışma frekansı (frekansları):
USB donanım kilidi için 2.404 MHz-2.478 MHz ve Fare Parçası için 2.404 MHz-2.478 MHz
- Aktarma gücü: Fare içi -4.70 dBm, donanım kilidi için -5.53 dBm

Kurulum

1. Nano alıcıyı çıkartın
2. Otomatik kurulum tamamlanana kadar Nano alıcıyı bilgisayara takın.
3. Alt tarafta bulunan pil yuvası kapağını açarak pili takın.
4. Yukarıdaki adımları tamamlayın, sol veya sağ tuşa tıklayın ardından fareyi kullanmaya başlayabilirsiniz.



İkaz: Aşağıdaki faktörler kablosuz performansını etkileyebilir

- Lütfen nano alıcının yakınında hiçbir bir metal objeyi kullanmayın.
- Başka kablosuz cihazlar nano alıcıyı kapatıyorsa lütfen onu çıkartın ve nano alıcıyı farklı bir iletişim kimliği alması için yeniden bağlayın.
- Pil bittiğinde lütfen yeni bir pil takın.
- Lütfen fareyi çok parlak yüzeylerde veya şeffaf yüzeylerde kullanmayın.
- Lütfen nano alıcıyı Bluetooth düğmesinin hemen yanına koymayın
- Şarj edilemez pilleri kesinlikle şarj etmeyin ve ateşe atmayın.
- Pilleri imha ederken lütfen yerel yönetmeliklere uyun.

