



Беспроводная мышь для ноутбука, 2,4 ГГц



Руководство пользователя 81166

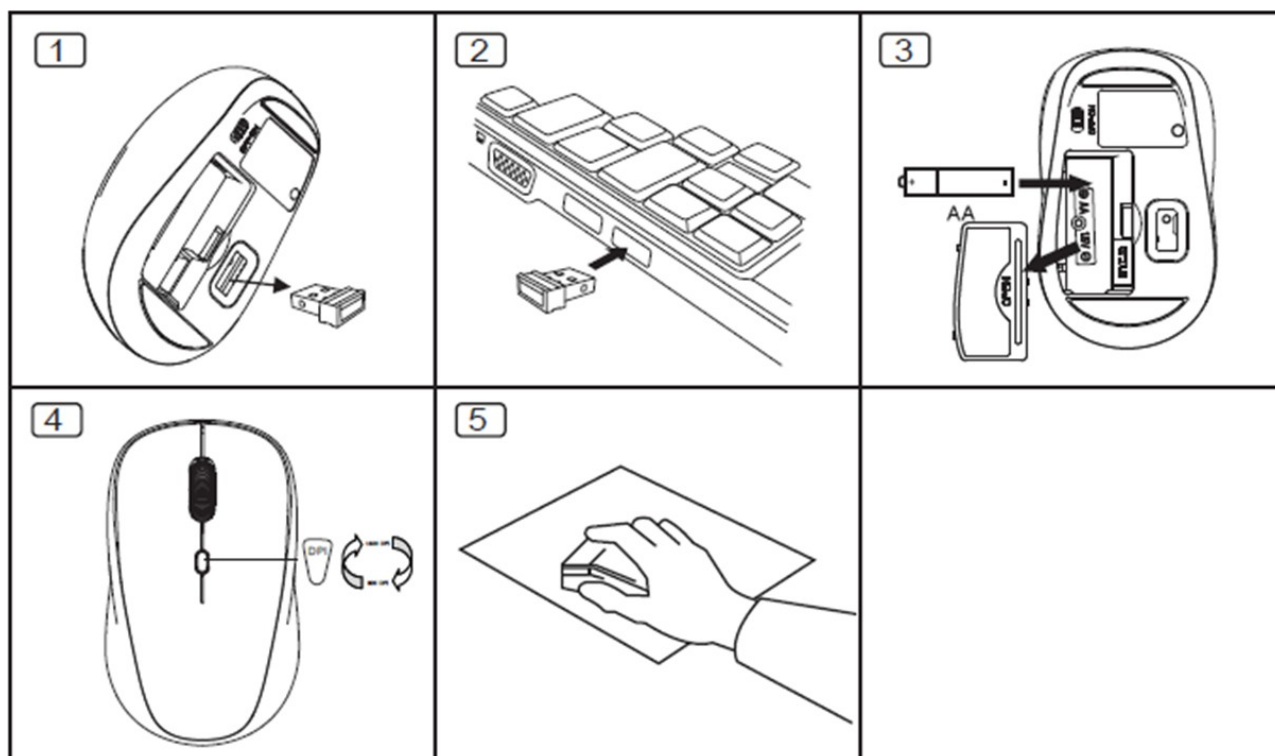
Надежная беспроводная мышь разработана специально для работы на ноутбуке. Оптическая мышь с USB-наноприемником 2,4 ГГц обеспечивает максимальную свободу движений благодаря своему рабочему диапазону макс. 10 м. Эргономичный дизайн обеспечивает максимум комфорта при работе мышью как правой, так и левой рукой. Беспроводная мышь ednet обеспечивает высокую точность при работе на ноутбуке или ПК благодаря своим функциональным свойствам и характеристикам. Для быстрой навигации идеально подходит колесико прокрутки. Благодаря возможности изменения разрешения (800, 1200, 1600 точек на дюйм), мышь можно использовать в зависимости от индивидуальных потребностей. Режим экономии энергии помогает сберечь заряд батареи.

Технические характеристики

- Максимальное рабочее расстояние беспроводной мыши составляет с 10 м
- Мышь 2,4 ГГц: Радиочастота/32 канала переключаются двумя группами между 2,405~2,476 ГГц
- Resolution (Разрешение): регулируемое, 800/1200/1600 DPI (точек на дюйм)
- Ресивер: нано ресивер
- Колесо: 1 механическое колесо прокрутки
- Потребление электроэнергии: DC (прямой ток) =1,5 В, 19 мА
- Автоматический режим экономии питания.
- Диапазон частот: 2402-2480 МГц
- Рабочие частоты:
2404 МГц - 2478 МГц для USB-приемника и 2404 МГц - 2478 МГц для мыши
- Мощность передачи: -4.70 дБм для мыши, -5.53 дБм для приемника

Установка

1. Извлеките нано ресивер
2. Подключите нано приемник к ПК, и подождите до включения.
3. Откройте крышку батарейного отсека внизу и вставьте батарейку.
4. исполните выше стоящие шаги, кликните левую или правую кнопку, затем можете пользоваться.



Предупреждение: Ниже приведенные факторы могут привести к нарушениям

- Не кладите металлические предметы рядом с нано ресивером.
- Если рядом с нано ресивером находятся другие беспроводные устройства, уберите их, отключите и снова подключите нано ресивер, чтобы получить другой идентификатор связи.
- Заменяйте разряженную батарейку на новую.
- Не пользуйтесь мышью на блестящих или прозрачных поверхностях.
- Не кладите нано ресивер рядом с устройствами, поддерживающими Bluetooth
- Никогда не пытайтесь повторно зарядить одноразовые батарейки и не бросайте их в огонь.
- Соблюдайте нормы местного законодательства по утилизации батареек.

