



Bezprzewodowa mysz do laptopa 2,4 GHz



Instrukcja szybkiej instalacji

81166 Rev. 1.1

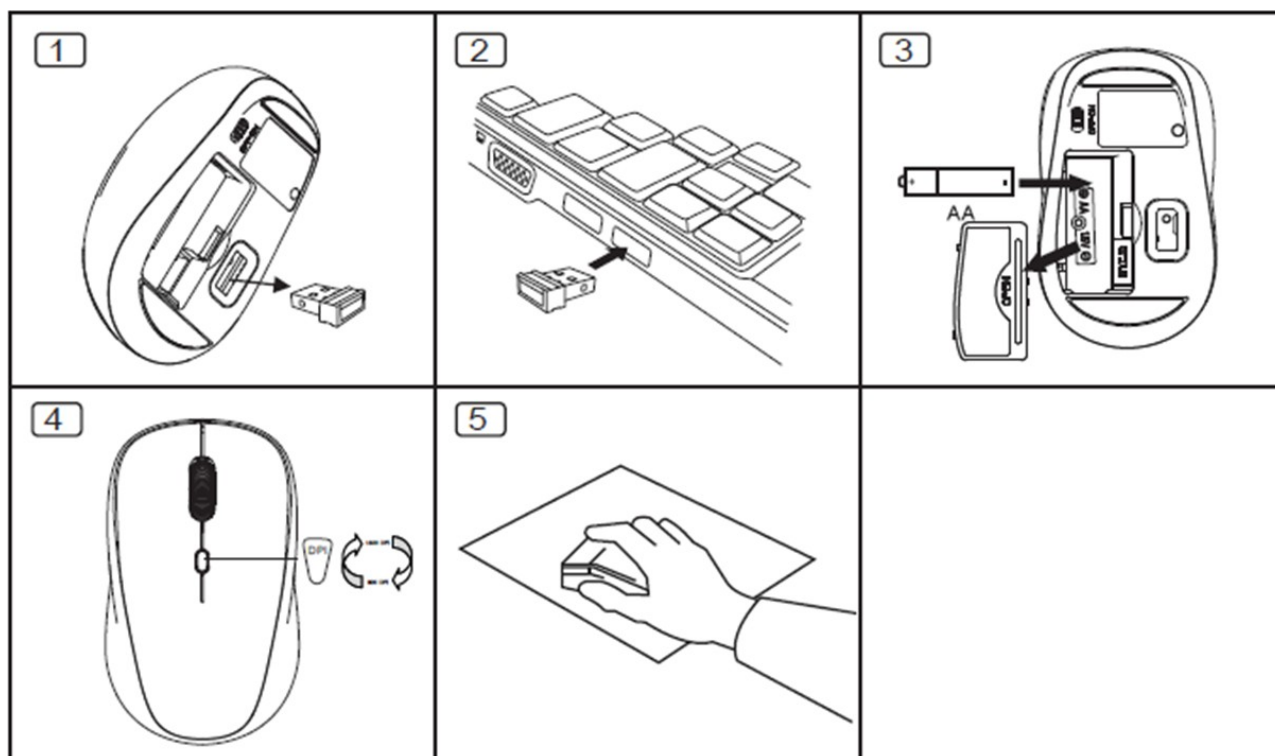
Bezprzewodowa mysz do notebooka to niezawodna mysz przeznaczona specjalnie do użytku z notebookami. Mysz optyczna z odbiornikiem Nano USB 2,4 Ghz zapewnia maksimum elastyczności dzięki zakresowi pracy do 10 m. Ergonomiczna konstrukcja gwarantuje wysoki komfort użytkowania; mysz jest przeznaczona zarówno dla osób prawo-, jak i leworęcznych. Mysz bezprzewodowa marki ednet umożliwia dzięki swym funkcjom i cechom dokładne sterowanie notebookiem lub komputerem. Szybką nawigację umożliwia kółko do przewijania. Regulowany poziom czułości (800, 1200, 1600 dpi) można dostosować do indywidualnych potrzeb. Tryb oszczędzania energii pozwala na mniejsze zużycie baterii.

Specyfikacja

- Maksymalny zasięg bezprzewodowej obsługi wynosi 10 metrów
- Mysz 2,4 GHz: zakres częstotliwości radiowej od 2.405 do 2.476 GHz; możliwość przełączania pomiędzy 32 kanałami podzielonymi na 2 grupy
- Rozdzielczość: możliwość przełączenia między 800/1200/1600 dpi
- Odbiornik: nano odbiornik
- Kółko: 1 mechaniczne kółko do przewijania
- Pobór energii: DC = 1,5 V, 19 mA
- Automatyczny tryb oszczędzania energii.
- Zakres częstotliwości: 2402-2480 MHz
- Częstotliwość pracy:
2404-2478 MHz dla odbiornika USB oraz 2404-2478 MHz dla myszy
- Moc przesyłu: -4,70 dBm dla myszy, -5,53 dBm dla odbiornika USB

Instalacja

1. Wyjmij nano odbiornik z opakowania
2. Podłącz nano odbiornik do komputera w celu przeprowadzenia automatycznej instalacji.
3. Otwórz wieczko baterii i włóż baterie.
4. Aby zakończyć instalację, naciśnij lewy lub prawy przycisk myszy. Można rozpocząć korzystanie z myszy.



Uwaga: Poniższe czynniki mogą zakłócić łączność bezprzewodową

- W pobliżu nano odbiornika nie powinny się znajdować żadne przedmioty metalowe.
- Jeśli w pobliżu nano odbiornika znajdują się inne urządzenia bezprzewodowe, należy go wyjąć i ponownie podłączyć, aby uzyskać nowy identyfikator komunikacji.
- Jeśli bateria się wyczerpie, należy ją wymienić na nową.
- Nie używać myszy na powierzchni bardzo błyszczącej lub przezroczystej.
- Nie umieszczać nano odbiornika w pobliżu urządzenia Bluetooth
- Nigdy nie ładować baterii jednorazowego użytku i nigdy nie wrzucać ich do ognia.
- Należy przestrzegać lokalnych przepisów dotyczących utylizacji baterii.

