



Draadloze notebookmuis 2,4GHz



Korte installatiehandleiding 81166 Rev. 1.1

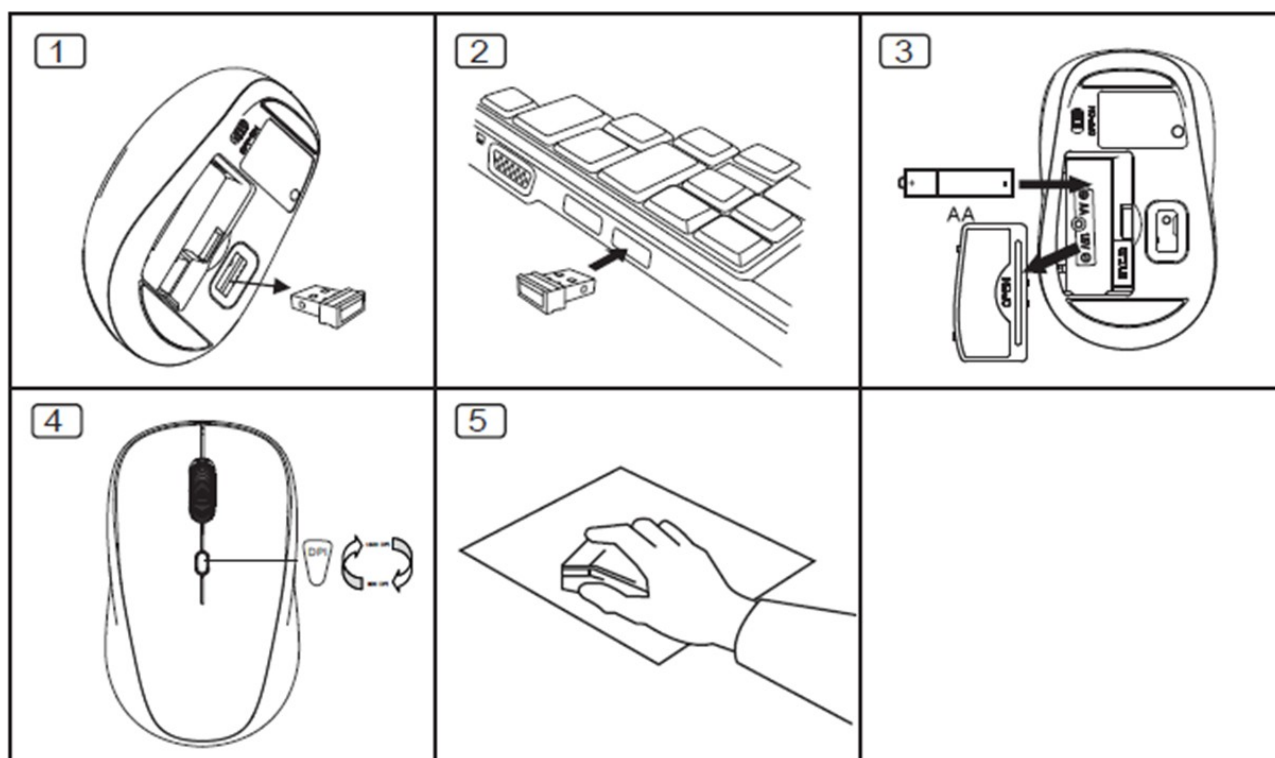
De draadloze notebookmuis is betrouwbaar en is speciaal ontworpen voor gebruik met een notebook. De optische muis met een 2,4 Ghz Nano USB-ontvanger biedt maximale flexibiliteit door een bereik van max. 10 m. Het ergonomische ontwerp biedt veel comfort en zorgt ervoor dat de muis geschikt is voor links- en rechtshandig gebruik. De ednet draadloze muis zorgt door zijn functies en kenmerken voor accurate besturing van uw notebook of pc. Het snelle rolwiel is het best geschikt voor snelle navigatie. Door de instelbare gevoeligheidsniveaus (800, 1200, 1600 DPI) kan de muis aan de individuele behoefte worden aangepast. De energiespaarstand helpt bij het sparen van de batterijen.

Specificaties

- Maximum draadloze gebruiksafstand is 10 meter
- 2,4GHz muis: Radiofrequentie/32-kanaals hopping met 2 groepen van 2,405~2,476GHz
- Resolutie: 800/1200/1600DPI schakelbaar
- Ontvanger: nano-ontvanger
- Wieltje: 1 mechanisch scrollwiel
- Stroomverbruik: DC=1,5V, 19mA
- Automatische energiebesparende modus.
- Frequentieband(en): 2402-2480 MHz
- Bedrijfsfrequentie(s):
2404 MHz-2478 MHz voor USB-dongle en 2404 MHz-2478 MHz voor muisgedeelte
- Zendvermogen: -4,70 dBm voor muis, -5,53 dBm voor dongle

Installatie

1. Uitneembare nano-ontvanger
2. Sluit de Nano ontvanger aan op de PC totdat de automatische installatie is voltooid.
3. Open het batterijklepje aan de onderkant en plaats er een batterij in.
4. Klik na bovenstaande stappen op de linker- of rechterknop en u kunt ze gebruiken.



Opgelet: De onderstaande factoren kunnen de draadloze prestatie aantasten

- Gebruik a.u.b. geen metalen voorwerpen dicht in de buurt van de Nano-ontvanger.
- Indien andere draadloze apparatuur dicht in de buurt van de Nano-ontvanger interferentie veroorzaakt, verwijder de Nano-ontvanger en sluit deze opnieuw aan om een ander communicatie-ID te krijgen.
- Vervang uitgeputte batterijen a.u.b. door nieuwe.
- Gebruik de muis a.u.b. niet op een erg glanzend of doorzichtig oppervlak.
- Houd de nano-ontvanger a.u.b. niet naast een Bluetooth-dongle.
- Niet-oplaadbare batterijen nooit opladen of in vuur werpen.
- Dank batterijen a.u.b. af in overeenstemming met de plaatselijke wetgeving.

