



## Souris sans fil 2,4 GHz pour ordinateur portable



### Guide d'installation rapide 81166 Rev. 1.1

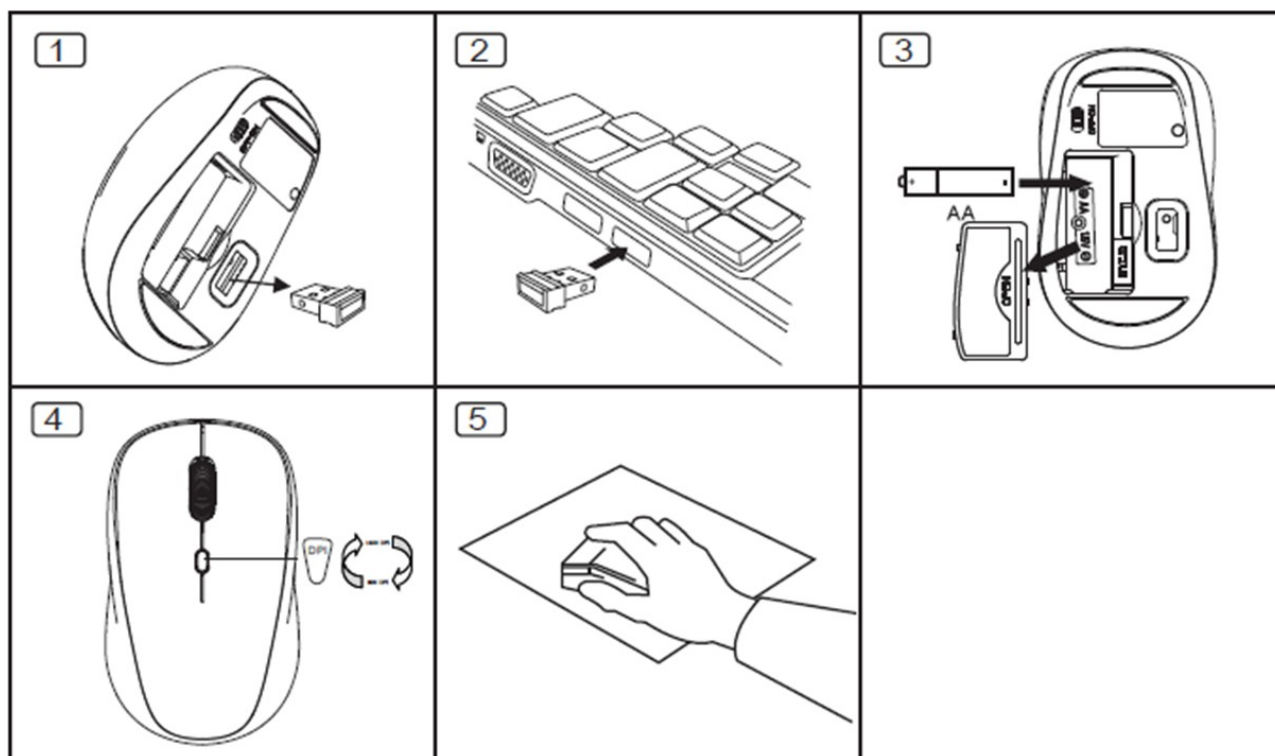
En outre, la souris sans fil de l'ordinateur portable est une souris fiable qui est spécialement conçue pour l'utilisation de l'ordinateur portable. La souris optique équipée d'un nano-récepteur USB de 2,4 Ghz offre une flexibilité maximale grâce à un espace de travail de 10 m max. La conception ergonomique offre un grand confort et rend la souris équitablement adaptée pour les droitiers et les gauchers. La souris sans fil ednet permet une commande précise de l'ordinateur portable ou de l'ordinateur grâce à ses fonctions et caractéristiques. Pour une navigation plus rapide, il vaut mieux utiliser la molette de défilement. Grâce aux degrés de sensibilité ajustables (800, 1200, 1600 DPI), la souris peut être réglée selon les besoins de l'utilisateur. Le mode économie d'énergie permet de préserver la batterie.

## Spécifications

- La connexion sans fil fonctionne dans un rayon de 10 mètres
- Souris 2,4 GHz : Fréquence radio/32 canaux répartis en deux groupes entre 2,405 et 2,476 GHz
- Résolution : 800/1200/1600 ppp réglable
- Récepteur : nanorécepteur
- Molette : 1 molette de défilement mécanique
- Consommation d'énergie : CC = 1,5 V, 19 mA
- Mode d'économie d'énergie automatique.
- Bandes de fréquence : 2402-2480 MHz
- Fréquences de fonctionnement :  
2404MHz-2478MHz pour la clé USB et 2404MHz-2478MHz pour la souris
- Puissance de transmission : -4,70 dBm pour la souris, -5,53 dBm pour la clé

## Installation

1. Extrayez le nanorécepteur.
2. Branchez le nanorécepteur à l'ordinateur, jusqu'à ce que l'installation automatique soit terminée.
3. Ouvrez le couvercle du logement des piles situé en bas et insérez les piles.
4. Terminez les étapes ci-dessus, cliquez le bouton de gauche, la souris est alors prête à l'emploi.



## Attention : Les facteurs ci-dessous peuvent dégrader les performances sans fil.

- N'utilisez pas d'objet en métal à proximité du nanorécepteur.
- Si d'autres appareils sans fil se trouvent à proximité du nanorécepteur, retirez-le et connectez-le.
- Veuillez remplacer la pile lorsque la pile en place est épuisée.
- N'utilisez pas la souris sur une surface brillante ou transparente.
- Ne placez pas le nanorécepteur à proximité d'une clé Bluetooth.
- Ne rechargez jamais les piles non rechargeables et ne les jetez jamais dans un feu.
- Lors de l'élimination des piles usagées, veuillez respecter les réglementations en vigueur dans votre pays.



Par la présente, Assmann Electronic GmbH certifie que le produit contient la déclaration de conformité. Si la déclaration de conformité est manquante, vous pouvez la demander par post à l'adresse du fabricant ci-dessous:

**[www.assmann.com](http://www.assmann.com)**

Assmann Electronic GmbH

Auf dem Schüffel 3

58513 Lüdenscheid

Germany

