

ednet.



Hızlı Kurulum Kılavuzu
81160 • 81161 • 81162

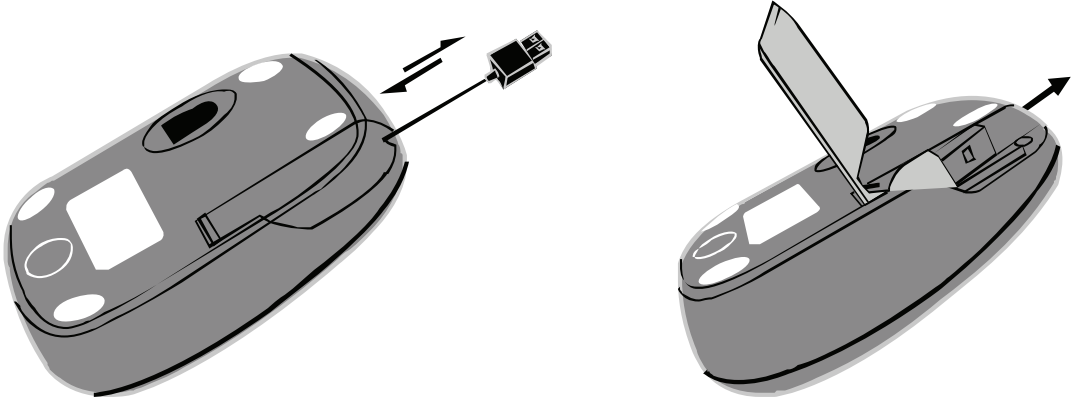
Ana Özellikler

- Masada yerden tasarruf sağlar, seyahat edenleri için tasarlanmıştır
- Ahşap ve plastik gibi çoğu yüzeyde çalışır
- Yeni stil, en son tasarım, dizüstü bilgisayar kullanıcıları için
Geri sarılan ve açılan mekanizması seyahat edenler ve dizüstü bilgisayar kullanıcıları için kolaylık sağlar
- Hem sağ hem de sol elini kullananlar için uygundur ve fiziksel gerilimi giderir
- Temel 4 düğmeli tasarım
- Süper uzun çalışma ömrü
- İzleme çözünürlüğü: 800/1600dpi

Güvenlik Notu

- Bu ürün FCC ve CE kurallarıyla uyumludur
- Bu ürün, tamir edilebilir parçaya sahip değildir. Kullanım kılavuzunda yer alan kontrollerin kullanımı veya ayarlamalar tehlikeye neden olabilir.

Fonksiyon Tanıtımı

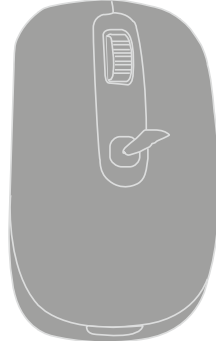


Geri Sarılır Kablo

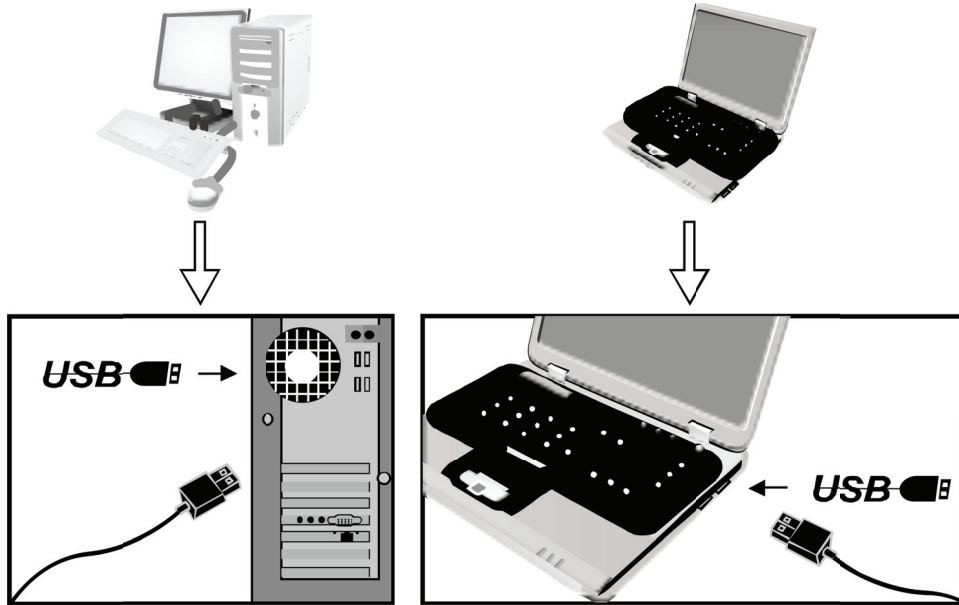
1. Kabloyu açma: Fareyi ters çevirerek arka taraftaki kapağı açın. USB kablosunu çekerek istediğiniz uzunlukta ayarlayın. Kabloyu yerine düzgünce yerleştirdiğinizden ve kapağı kapattığınızdan emin olun.
2. Kabloyu geri sarma: Kapağı açın. USB kablosunu hafifçe çekin, gömülü makara kabloyu otomatik olarak sarar.

Ayarların Çözünürlük

Sadece DPI düğmesine basın, çözünürlük 800 dpi ile 1600 dpi arasında serbest olarak deęişir. (varsayılan ayar: 800 dpi)



Kurulum



Fareyi USB bağlantı noktasından bilgisayara takın.