

**ednet.**

## Карманный сабвуфер

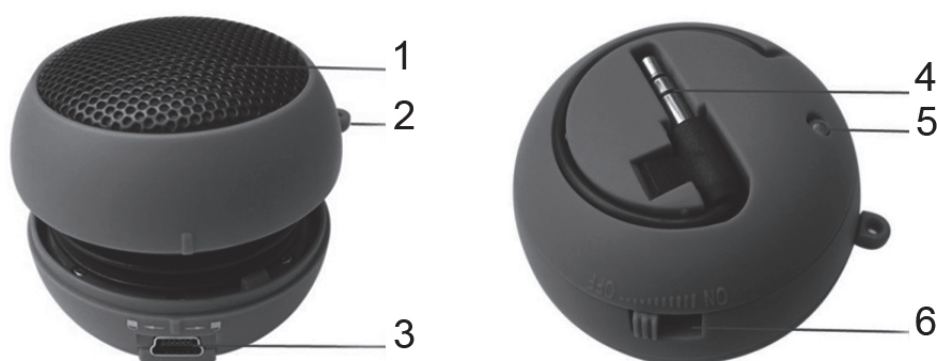


Руководство

## **В комплект входят:**

- Миниатюрный динамик, 1 шт.
- USB - кабель, 1 шт.
- Инструкция, 1 шт.

## **Колонка включает следующие элементы:**



- |  |  |
|--|--|
| <b>1.</b> Металлическая крышка           | <b>2.</b> Отверстие для шнура              |
| <b>3.</b> Порт USB                       | <b>4.</b> Аудиоразъем 3,5 мм               |
| <b>5.</b> Светодиодный индикатор питания | <b>6.</b> Выключатель питания и громкости. |

## Оборудование, к которому можно подключать и заряжать сабвуфер:

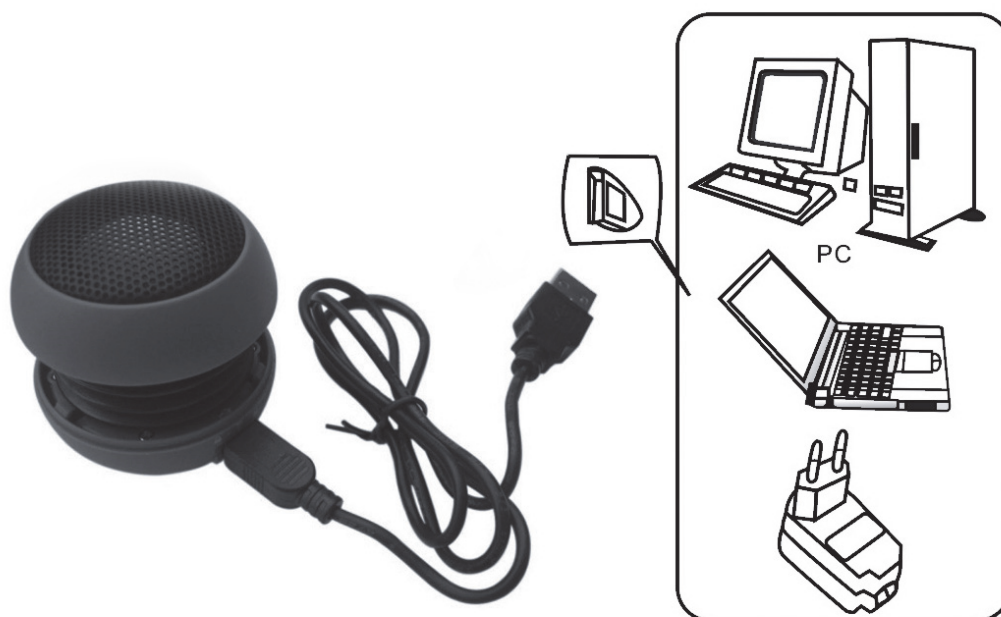


Сабвуфер также совместим со всеми устройствами, имеющими линейный аудиовход:

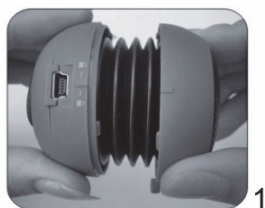


## Зарядка:

Благодаря стандартному разъему USB колонка подключается к портам USB любых компьютеров и адаптеров переменного тока



## Отрывание и закрывание корпуса сабвуфера:



- **Шаг 1**  
Выровняйте метки с портами USB, как показано на рисунке.



- **Шаг 2**  
Сожмите две части, пока они не соединятся



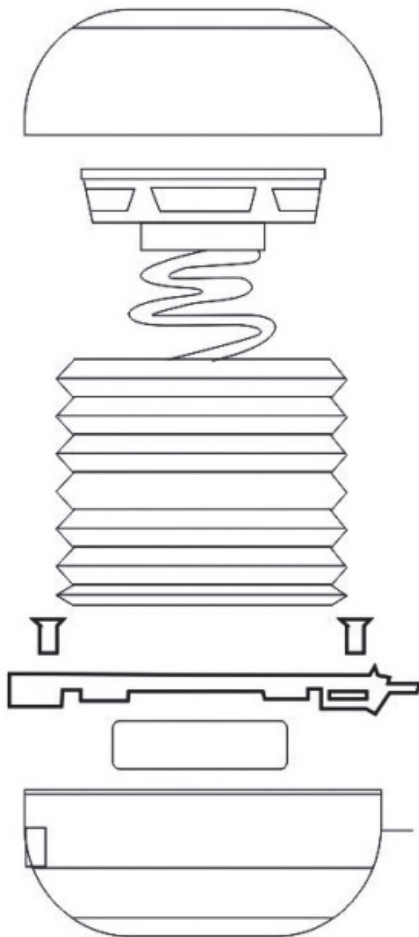
- **Шаг 3**  
Убедитесь, что метки на обеих частях совпадают, как показано на рисунке слева



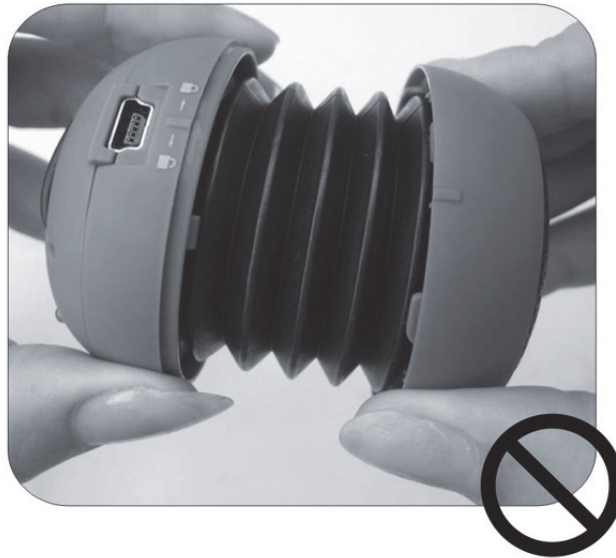
- **Шаг 4**  
Поверните по часовой стрелке, чтобы зафиксировать корпус динамика. Поверните против часовой стрелки, чтобы раскрыть корпус

## Характеристики:

- Выходная мощность: 3 Вт
- Номинальная мощность: 1.8 Вт
- Размеры: Ш 55 x Д 55 x В 35 мм
- Частота: 100 Гц ~ 20 кГц
- Отношение сигнал- шум 85 дБ
- Напряжение батареи: 3.7 в
- Емкость батареи: 150 мАч



## **ЗАПРЕЩАЕТСЯ РАСТЯГИВАТЬ САБВУФЕР НА ДЛИНУ, ПРЕВЫШАЮЩУЮ ЗАДАННУЮ**



Примечание:

Для полной зарядки сабвуфера необходимы только четыре часа. При его перезарядке качество звука может меняться. Поскольку сабвуфер может регулировать его самостоятельно, просто продолжайте пользоваться им для проигрывания музыки. Через некоторое время, качество звука опять станет оптимальным.