

**ednet.**

## **Altoparlante portatile per bassi**

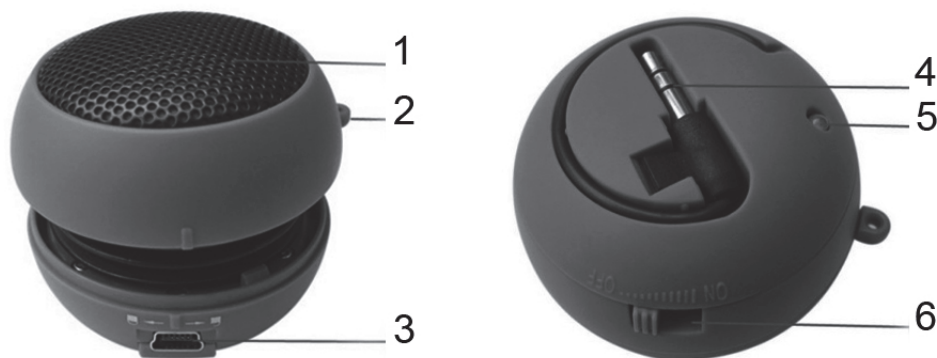


**Manuale**

## Contenuto:

- 1 altoparlante mini
- 1 cavo USB
- 1 manuale

## Componenti:



- |                                       |   |
|---------------------------------------|---|
| <b>1.</b> Rivestimento in metallo     | <b>2.</b> Foro per cinghietta                     |
| <b>3.</b> Porta USB                   | <b>4.</b> Connettore jack audio da 3,5 mm         |
| <b>5.</b> Spia di alimentazione a LED | <b>6.</b> cursore accensione e regolazione volume |

## Connessione e carica:

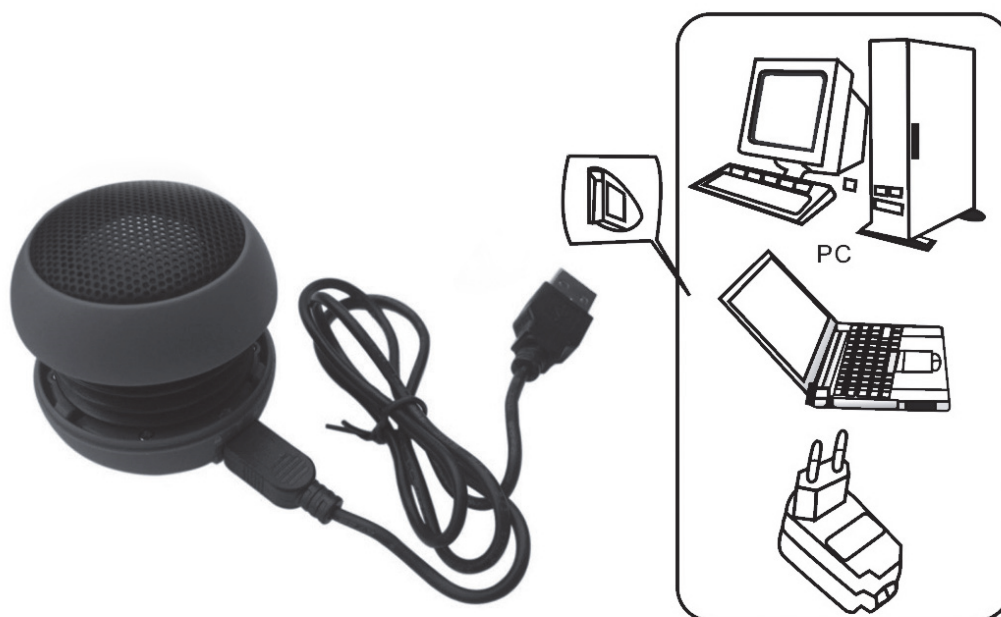


Compatibile anche con tutte le sorgenti audio line-in:

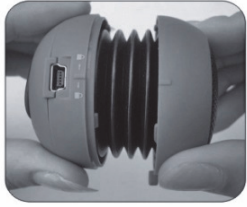


## Carica:

Connettore USB standard per la connessione con tutte le porte USB dei computer e con alimentatori CA



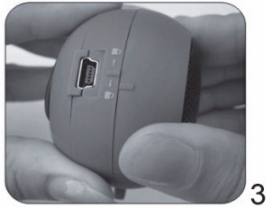
## Apertura e chiusura della capsula dell'altoparlante:



- **Passo 1**  
Allineare i segni e le porte USB come illustrato.



- **Passo 2**  
Premere verso l'interno fino a quando i due lati si toccano



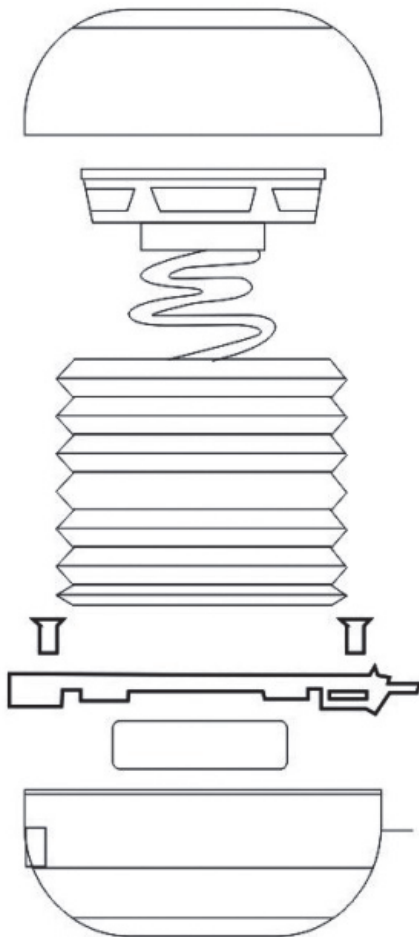
- **Passo 3**  
Accertarsi che i segni su entrambi i lati siano allineati come mostrato nell'immagine



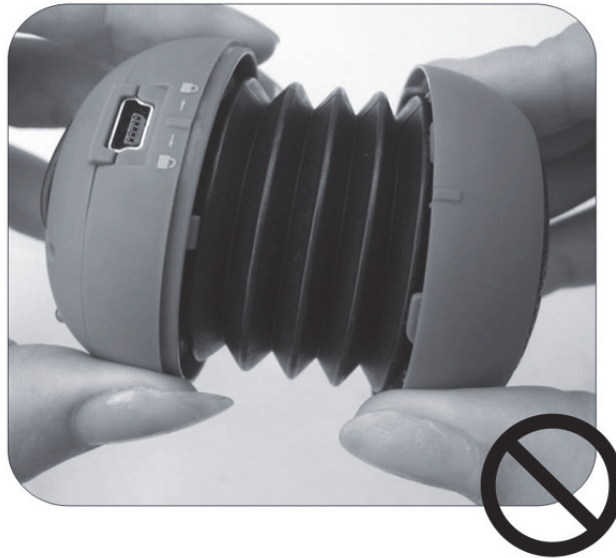
- **Passo 4**  
Ruotare in senso orario per bloccare in posizione la capsula. Ruotare in senso antiorario per sbloccare la capsula

## Caratteristiche:

- Uscita alimentazione: 3 W
- Potenza nominale: 1,8 W
- Dimensioni: I 55 x L 55 x H 35 mm
- Risposta in frequenza: 100 Hz ~ 20 kHz
- S/N 85 dB
- Tensione batteria: 3,7 V
- Capacità batteria: 150 mAh



## **NON ESTENDERE IL RISONATORE OLTRE LA LUNGHEZZA DATA**



### **Nota:**

L'altoparlante richiede solo quattro ore per una carica completa. Se l'altoparlante è sovraccarico, potrebbero verificarsi delle modifiche della qualità del suono. Dal momento che l'altoparlante è in grado di regolarsi automaticamente, potrete utilizzarlo nel modo abituale per riprodurre la musica. Dopo un po' noterete che la qualità del suono avrà raggiunto il livello ottimale.