

# PDU-Line 19"

## Steckdosenleiste 1HE, 8 x T13

### Stromverteilung für 19" Datenschränke



#### Steckdosenleiste, 8 x T13, Einsatz orange, 1 HE

Art. Nr. 11 43 222-P

ELDAS Nr. 986 170 157

- ⇒ Steckdosen T13
- ⇒ Mit 10 A Protektor (Thermo-Sicherung)
- ⇒ Mit Befestigungslaschen und Anschlussleitung
- ⇒ Wieder-ansehließbar, mit Anschlussklemmen innen
- ⇒ Gehäuse aus Aluminium eloxiert / Polypropylen
- ⇒ Flexible Positionierung im Rack, Rückwand und Gehäuserahmen
- ⇒ Vertikal und horizontal montierbar
- ⇒ Verpackt in Polybeutel und stabiler Kartonbox

#### Anschlusskabel:

Typ: H05VV-F3G1.5mm2

Länge: 3.00 m

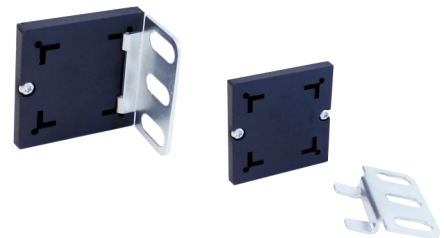
#### Anschlussstecker:

mit angespritztem Kaltgeräte-Stecker C14 (IEC60320), schwarz, 2-polig mit Schutzkontakt



#### Enddeckel:

- ⇒ Enddeckel geschraubt
- ⇒ Halogenfrei
- ⇒ Befestigungslaschen können für vertikale oder horizontale Montage flexibel gesteckt werden
- ⇒ Befestigungslaschen werden standardmäßig mitgeliefert
- ⇒ Montage in 90°-Schritten möglich



#### In der Lieferung enthalten:

Je 4 Schrauben, Nylon Unterlagsscheiben und Käfigmuttern



## Steckdosenleiste | 8 x T13 | Einsatz orange

Art. Nr. 11 43 222-P

### Technische Daten:

Gehäuse: Aluminium eloxiert natur / Polypropylen schwarz, halogenfrei (PA66 / mit Glasfasern), schlagfest

Farbe der Steckdoseneinsätze: orange

Nennspannung: 230 V AC, 50/60 Hz

Nennstrom: 10 A

Protector: Thermo-Fuse 10A

Nennleistung: P max. 2500 W

Anschlussleitung: TD Kabel, 3 x 1.00 mm<sup>2</sup> (H05VV-F 3G 1.00 mm<sup>2</sup>), Länge: 3.00 m

Anschlussstecker: C 14, gespritzt, schwarz

Anordnung der Steckdosen: 90° gedreht

Abmessungen mit Befestigungslaschen (L x T x H): 483.6 mm x 44.4 mm x 44.45 mm (entspricht 1 HE)

Abmessungen ohne Befestigungslaschen (L x T x H): 434.0 mm x 44.4 mm x 44.45 mm (entspricht 1 HE)

Einbau: geeignet für 19"-Rahmen

Befestigung: steckbare Befestigungslaschen (werden mitgeliefert)

Zertifizierung: Electrosuisse (Swiss Notified Body)

### Abmessungen:

