

PDU-Line 19"

Steckdosenleiste 1HE, 8 x T13



Steckdosenleiste, 8 x T13, Einsatz schwarz, 1 HE

Art. Nr. 11 42 226-P

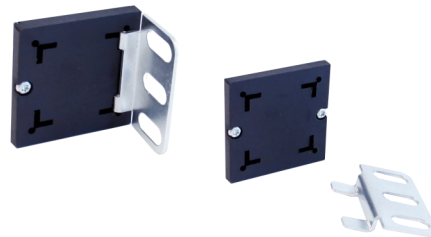
- ⇒ Mit Befestigungslaschen und Anschlussleitung
- ⇒ Wieder anschliessbar
- ⇒ Gehäuse aus Aluminium / Polypropylen
- ⇒ Flexible Positionierung im Rack, Rückwand und Gehäuserahmen
- ⇒ Thermal Fuse
- ⇒ Vertikal und horizontal montierbar



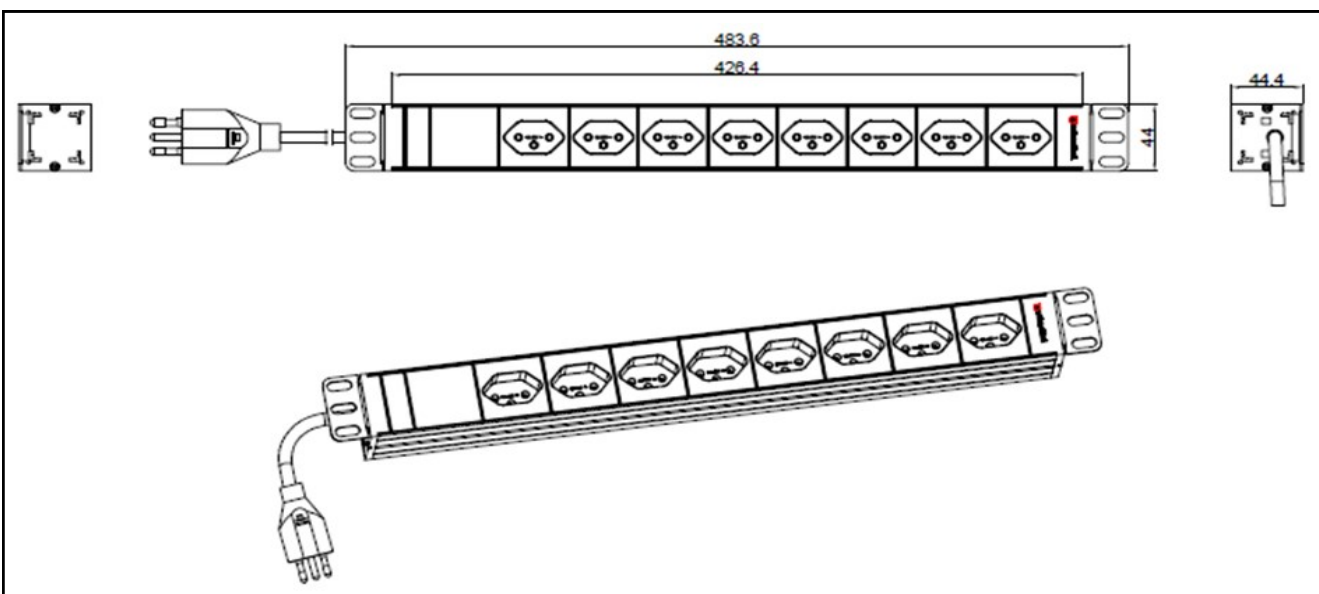
Anschlusskabel mit angespritztem Typ12 Stecker, teilisoliert

Enddeckel:

- ⇒ Enddeckel geschraubt
- ⇒ Halogenfrei
- ⇒ Befestigungslaschen können für vertikale oder horizontale Montage flexibel gesteckt werden
- ⇒ Befestigungslaschen werden standardmässig mitgeliefert



Abmessungen:



Steckdosenleiste | 8 x T13 | Einsatz schwarz

Art. Nr. 11 42 226-P

Technische Daten:

Gehäuse: Aluminium eloxiert natur / Polypropylen schwarz, halogenfrei (PA66 / mit Glasfasern), schlagfest

Farbe der Steckdoseneinsätze: schwarz

Nennspannung: 230 V AC, 50/60 Hz

Nennstrom: 10 A

Nennleistung: P max. 2500 W

Anschlussleitung: TD Kabel, 3 x 1.0 mm² (H05VV-F 3G 1.00 mm²), Länge: 3.00 m

Anschlussstecker: Typ 12, gespritzt, schwarz, L+N mit Schutzkontakt, teilisoliert

Anordnung der Steckdosen: 90° gedreht

Abmessungen mit Befestigungslaschen (L x T x H): 483.6 mm x 44.4 mm x 44.45 mm (entspricht 1 HE)

Abmessungen ohne Befestigungslaschen (L x T x H): 434.0 mm x 44.4 mm x 44.45 mm (entspricht 1 HE)

Einbau: geeignet für 19"-Rahmen

Befestigung: steckbare Befestigungslaschen (werden mitgeliefert)

Zertifizierung: Certificate of Conformity with SEV mark by Electrosuisse (Swiss Certification Body)

Standards: IEC 60884-1

Sicherheitszeichen: gemäss NEV, Bewilligung durch Eidgenössisches Starkstrominspektorat ESTI

