



4K HDMI-uitbreidingsset, HDBaseT™



Handleiding

DS-55501 Rev. 2

De Digitus 4K uitbreidingsset, HDBaseT™, biedt een uitbreidingsoplossing tot 100 m die voldoet aan de allerhoogste eisen, zowel voor grafische afbeeldingen met hoge resolutie als voor absoluut vloeiende videoweergave. Deze draagt digitale video- en audiosignalen tot een maximale lengte van 100 m over. Met gebruik van een CAT-5e/6/6a/7 netwerkkabel kan 4K-inhoud tot maximaal 70 m worden overgedragen. Deze bestaat uit zowel een zend- als ontvangsteenheid. Er worden tevens twee bidirectionele infrarodeenheden (zender, ontvanger) meegeleverd, waarmee de afstandsbediening van de aangesloten ingangsbron kan worden gebruikt.

Gelieve de volgende veiligheidsinstructies aandachtig door te lezen voordat u het product installeert en gebruikt:

- Let op alle waarschuwingen en hints op dit apparaat.
- Stel dit apparaat niet bloot aan regen, vocht en vloeistoffen.
- Stop geen dingen in het apparaat.
- Repareer of open dit apparaat niet zonder begeleiding van professionele mensen.
- Zorg voor goede ventilatieopeningen om te voorkomen dat het product beschadigd raakt door oververhitting.
- Schakel de stroom uit en zorg dat de omgeving veilig is vóór de installatie.
- Ontkoppel of koppel de aangesloten kabels niet wanneer deze in gebruik is.
- Zorg ervoor dat de specificatie overeenkomt met de DC-adapters van derden.

Eigenschappen

- 1 Past de HDBaseT™-uitbreidingstechnologie toe
- 2 Ongecomprimeerd HDMI-videosignaal
- 3 Ondersteunt full HD 1080P/60Hz, 3d, 4kx2k/60Hz
- 4 Verlengt het 1080p-signaal over cat6a tot 100 meter
- 5 Ondersteunt bidirectionele IR-passback
- 6 Ondersteunt HDCP, CEC, 24-bit kleurdiepte
- 7 Ondersteunt ongecomprimeerde LPCM-audio en gecomprimeerde DTS-HD, Dolby True HD

Specificaties

Items	Specificaties		
HDMI-signaal	4K x 2K, compatibel met HDCP, ondersteunt CEC en 24 bit kleurdiepte		
Ondersteunde resoluties	480i/480P/576i/576P/720P/1080i/1080P/3D/4K x 2K		
Audio	LPCM, DTS Digital, Dolby Digital		
Netwerkkabel	CAT5E, CAT6, CAT6A, CAT7		
Overdrachtslengte	CAT5E/ CAT6	100m	Tot 1080P/60Hz 36bpp
		70m	1080p/60Hz 48bpp
	CAT6A/ CAT7	100m	1080p/60Hz 3D, 4Kx2K 30Hz/60Hz
Infrarood terug	Ondersteunt apparaten met 20~60 kHz breed frequentie en bidirectionele IR-overdracht		
Voeding	DC 12V/1A *2 stuk		
Stroomverbruik	8W		
Afmetingen van het apparaat	98,5 (L) x 66,5 (B) x 23 (H) mm *2 stuks		
Materiaal van behuizing	Metaal		
Gewicht	TX: 79g RX: 107g		
Kleur	zwart		

Inhoud van de verpakking



HDMI naar HDBaseT™ TX-zender
*1 stuk



HDBaseT™ naar HDMI RX-ontvanger
*1 stuk



DC 12V/1A *2 stuk



IR-blaster verlengkabel *1 stuk



IR-ontvanger verlengkabel *1 stuk



Gebruikershandleiding
*1 stuk

Installatievereisten

- HDMI-bronapparaten: met HDMI OUTPUT-interface, DVD, PS3, STB, PC enz.
- Weergaveapparaten: Met HDMI-ingang, SDTV, HDTV, projector
- Netwerkkabels:
UTP/STP Cat5e/Cat6/Cat6A/Cat7 netwerkkabels, die de norm van IEEE-568B volgen.

Paneelbeschrijving

1. HDMI naar HDBaseT™ TX-zender



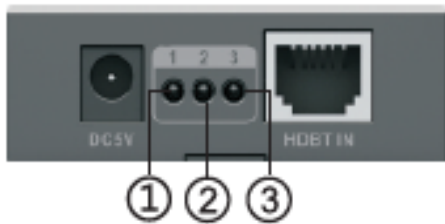
1. **HDMI IN:** Ingang HDMI-sigitaal om een HDMI-bronapparaat op aan te sluiten
2. **IR IN:** Ingang IR-sigitaal om de verlengkabel van de IR-ontvanger op aan te sluiten
3. **IR OUT:** Uitgang IR-sigitaal om de verlengkabel van de IR-blaster op aan te sluiten
4. **DC 12 V:** Aansluiting voeding
5. **HDBaseT OUT:** Uitgang HDBaseT™-sigitaal

2. HDBaseT™ naar HDMI RX-ontvanger



- 1 **DC 12 V:** Stroomingang
- 2 **HDBaseT IN:** Ingang HDBaseT™-sigitaal
- 3 **HDMI OUTPUT:** Uitgang HDMI-sigitaal voor het aansluiten van een HDMI-weergaveapparaat
- 4 **IR IN:** Ingang IR-sigitaal om de verlengkabel van de IR-ontvanger op aan te sluiten
- 5 **IR OUT:** Uitgang IR-sigitaal om de verlengkabel van de IR-blaster op aan te sluiten

3. LED-indicatielampjes van de werkstatus



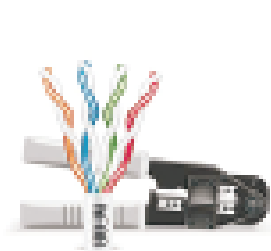
Gaan branden wanneer ingeschakeld

- 1) Als de verbinding van de zender met de ontvanger normaal werkt, dan knippert het lampje nr. 2 en bij normale overdracht van hetingangssignaal blijft deze branden.
- 2) Deze brandt als de RX en het scherm goed zijn aangesloten.

Procedures voor installatie

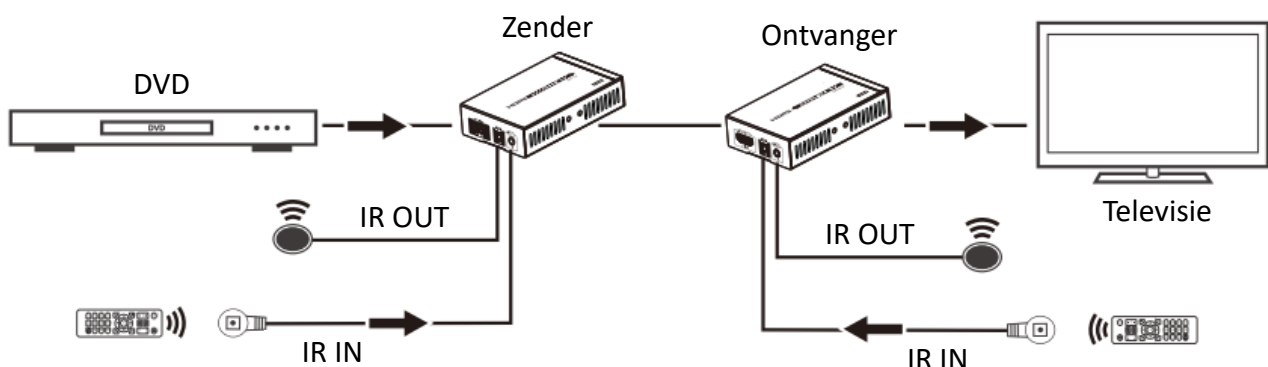
1. Om een Cat5e/6 netwerkkabel te maken

Volgens de norm van IEEE-568B:



1	wit en oranje	4	blauw	7	wit en bruin
2	oranje	5	wit en blauw	8	bruin
3	wit en groen	6	groen		

2. Aansluitingen



[OPMERKING]: Het wordt aanbevolen om te voeden vanaf de ontvanger.

3. Bidirectionele IR-passback

- 1) Het ondersteunt bidirectionele IR-passback. De gebruiker kan de dvd bedienen aan fr TX-zijde en de tv bedienen aan de RX-zijde.
- 2) Als de bediening aan de RX-zijde is, sluit dan de verlengkabel van de IR-blaster aan op IR OUT van de TX en sluit de verlengkabel van de IR-ontvanger aan op IR IN van de RX. Als de bediening aan TX-zijde is, sluit dan de verlengkabel van de IR-ontvanger aan op IR IN van de TX en sluit de verlengkabel van de IR-blaster aan op IR OUT van de RX.

Veelgestelde vragen

V1: Geen beelduitvoer?

A1: Controleer de status van het led-indicatielampje om er zeker van te zijn dat alle aansluitingen goed en stabiel zijn.

V2: Signaallampje "3" knippert maar geen beelduitvoer?

A2: Controleer of het HDMI-weergaveapparaat op het juiste HDMI-ingangskanaal is gezet.

V3: Signaallampje "2" knippert maar lampje "3" brandt niet?

A3: Controleer of de HDMI IN van de TX eeningangssignaal heeft en zorg ervoor dat de HDMI OUT van de RX goed is aangesloten op het HDMI-scherm.

V4: Beelduitvoer heeft knipperpunten of storingspunten?

A4: Vervang de ingangskabel van het HDMI-signaal of gebruik een kortere HDMI-kabel.

Disclaimer

De productnaam en de merknaam kunnen gedeponeerde handelsmerken zijn van de betrokken fabrikanten.

TM en ® kunnen achterwege blijven in deze gebruiksaanwijzing. De afbeeldingen in de gebruiksaanwijzing dienen slechts ter referentie en kunnen verschillen van de echte producten. Wij behouden ons het recht voor om zonder enige kennisgeving een product of systeem dat hier wordt beschreven te verbeteren, of de functies of het ontwerp ervan te wijzigen.