



Click & Present Mini Kablosuz Sunum Sistemi



Hızlı Kurulum Kılavuzu

DS-55319

İçindekiler

1. Tanıtım.....	3
2. Ana Özellikler	4
3. Paket İçeriği	4
4. Ürün Özellikleri	5
5. Ürün Özellikleri	6
6. Genel Bakış	8
6.1 Verici Ünite.....	8
6.2 Alıcı Ünite.....	9
7. Kurulum	9
7.1 Alıcının Kurulumu	9
7.2 Vericinin Kurulumu	16
8. Vericiyi ve Alıcıyı Eşleştirme.....	16
9. Akış.....	18
9.1 Vericiden Akış.....	18
9.2 Akıllı cihazlardan (akıllı telefon/tablet) akış.....	18

1. Tanıtım

Kablosuz sunum sistemiyle, HDMI® video ve ses sinyallerini doğrudan görüş hattıyla 50 m'ye kadar bir mesafeye Full HD olarak iletebilirsiniz. Devreye alma ve çalıştırma çok kolaydır. Tak ve Çalıştır – basitçe bağlanın ve başlayın. Set, (toplam) 16 alıcı birimine (DS-55320) kadar genişletilebilir. Bir düğmeye basarak istediğiniz kanala hızlı ve kolay bir şekilde geçin ve içeriğinizi paylaşın. Ayrıca ek bir uygulamaya ihtiyaç duymadan mobil işletim sistemi üzerinden doğrudan mobil cihazınızdan (akıllı telefon/tablet) içerik paylaşabilirsiniz. Verici, PC'nizin HDMI bağlantı noktasından çalıştırılabilir (>500mA gereklidir). Güvenli ve istikrarlı çalışma için, vericiye ve alıcıya her zaman mikro USB kablosuyla güç verilmesini öneririz. Verici ve alıcının kompakt tasarımı sayesinde devreye alma hızlı, kolay ve özelleştirilebilir - toplantı ve konferans odaları için mükemmel çözüm.

2. Ana Özellikler

- 50 m'ye kadar (engellenmemiş görüş ile) kablosuz HDMI sinyali iletimi
- 16 adede kadar vericiyi (kaynak) + 1 adet alıcıyı (çıkış cihazı) destekler
- En fazla 16 verici ünite (DS-55320) ile bu seti genişletin
- İçeriğinizi çoğaltmak için tek bir düğmeye basarak istediğiniz vericiye hızla ve kolayca geçiş yapın
- Mobil cihazın işletim sistemi aracılığıyla uygulama gerekmeden mobil cihazdan (akıllı telefon/tablet) paylaşımı destekler
- Windows, iOS, iPadOS, Android desteği
- Full HD (1080p / 60 Hz) çözünürlüğe kadar destekler
- Tak ve Kullan özelliği sayesinde kolay çalıştırma ve kullanım - Sadece takın ve başlayın
- Verici, PC'nizin HDMI bağlantı noktasından çalıştırılabilir (>500mA gereklidir). Güvenli ve istikrarlı çalışma için, vericiye ve alıcıya her zaman mikro USB kablosuyla güç verilmesini öneririz.

3. Paket İçeriği

- 1 adet Verici ünite
- 1 adet Alıcı ünite
- RX için 1 adet Wifi / Güç kablosu (75 cm)
- TX için 1 adet Mikro USB kablosu (80 cm)
- 2 adet HDMI uzatma kablosu (15 cm)
- 1 adet Hızlı Kurulum Kılavuzu

4. Ürün Özellikleri

Özellikler	Açıklama
Tak ve kullan özelliği	Sadece vericiyi bilgisayarın HDMI bağlantı noktalarına bağlayın ve alıcıyı ekrana bağlayın, verici ve alıcı otomatik olarak birbirine bağlanacaktır
Uygulama Gerektirmez	Kablosuz Sunum Sistemi Seti için herhangi bir yazılım veya uygulama yüklenmesi, kurulum işlemi veya BT ekibi gerekmez
Hepsi bir arada	Ayrıca Blu-ray / DVD oynatıcı, ortam oynatıcı ve HDMI girişine sahip her türlü cihazı destekler
Otomatik Kanal Seçimi	Güç açıldıktan sonra Kablosuz Sunum Sistemi Seti sorunsuz akışı sağlamak için en iyi Wi-Fi kanalını otomatik olarak seçecektir
5G AC MIMO Teknolojisiyle Yüksek Hız	Kablosuz Sunum Sistemi Seti, bir kablosuz cihaz çiftinin birden fazla veri akışını aynı anda göndermesini veya almasını sağlamak için Wi-Fi hızlarını yükselten 802.11ac MIMO teknolojisiyle sunulur
1080p60 Yüksek Video Kalitesi	Kablosuz Sunum Sistemi Seti 1080p çözünürlüğü destekler, bu da 720p'ye göre çok daha net resimler, zengin ayrıntılar ve doku demektir.
Yüksek Güvenlik Koruması	Veri güvenliği hakkında endişelenmenize hiç gerek yok,

	Kablosuz Sunum Sistemi Seti verileri korumak için AES 128-bit güvenlik şifrelemesini ve WPA2/WPA-PSK/WPA2-PSK kimlik doğrulama protokolünü destekler. İçeriği korumak için HDCP desteklenir
--	---

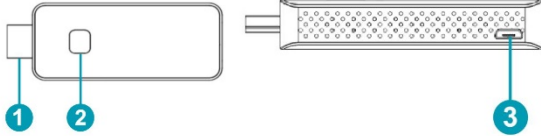
5. Ürün Özellikleri

Özellik	
Video Girişi	1920x1080 (1080p60/50/30/25/24, 1080i60/50) 1280x720 (720p60/50) 720x576 (576p50) 720x480 (480p60)
Video çıkışı	1080p / 60 Hz'ye kadar
Ses	Stereo, kalite 16 bit 48 KHz
Kablosuz Kanal	IEEE 802.11ac, 5 GHz, 2T2R
Gecikme	Yaklaşık 120 ms gecikme
HDMI Sürümü	HDCP1.3 ile HDMI 1.4
Kimlik Doğrulama Protokolü	WPA2 (WPAS-PSK / WPA2-Enterprise)
Güvenlik	AES 128 bit
Desteklenen platform	Windows, macOS, iOS, iPadOS, Android
Mesafe	Açık görüş hattında yaklaşık 50 metre
Verici	
Arayüz	1 adet HDMI giriş jakı, 1 adet Mikro USB, 1 adet düğme
LED	Kırmızı ve Mavi
Geçiş Düğmesi	1 adet

Güç Kaynağı	DC 5 V / 0,5 A
Güç Tüketimi	Yaklaşık 2,5 W
Boyut	83 x 32 x 13 mm
Ağırlık	27,1 g
Alıcı	
Arayüz	1 adet HDMI çıkış jakı, 1 adet Mikro USB, 1 adet düğme
LED	Kırmızı ve Mavi
Güç Kaynağı	DC 5 V / 0,5 A
Güç Tüketimi	Yaklaşık 2,5 W
Boyut	83 x 32 x 13 mm
Ağırlık	27,1 g
Sıcaklık Aralığı	
Çalıştırma	0 °C ila +40 °C (+32 °F ila +104 °F)
Depolama	-10 °C ila +60 °C (+14 °F ila +140 °F)
Nem	
Çalıştırma	%10 ila %80 bağıl nem

6. Genel Bakış

6.1 Verici Ünite

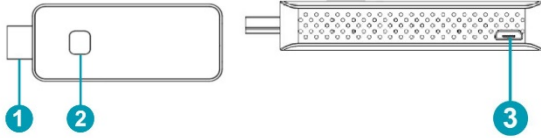


1. HDMI giriři	Bilgisayar veya HDMI giriřine sahip başka cihazlar gibi kaynak cihazları baęlayın, kaynak cihazlarda 5 V HDMI ıkıřı varsa HDMI giriři ayrıca 5 V gc de destekler.
2. Dęme	Kısa basma: Ynlendirme bařlar Uzun basma: Fabrika ayarlarına sıfırlamak iin 10 saniyeye kadar uzun basın
2. LED	Farklı durumu grntlemek iindir
3. Mikro USB	G kaynaęı iindir

Aıklama: Kaynak cihazda 5 V g ıkıřına sahip HDMI varsa g iin USB kablosu baęlamaya gerek yoktur.

Verici nitenin LED gstergesi	Aıklama
Sabit kırmızı	Verici nite sistemi bařlatılıyor
Yanıp snen kırmızı	Verici nite, Alıcı niteyi arıyor
Yanıp snen mavi	Baęlantı bekleniyor
Sabit mavi	Baęlı ve sunuma bařladı
Mor	HDMI giriři yok

6.2 Alıcı Ünite



1. HDMI çıkışı	Monitörü veya projektörü bağlayın
2. Düğme	Fabrika ayarlarına sıfırlamak için 10 saniye basın
2. LED	Farklı durumları görüntülemek içindir
3. Mikro USB	Güç kaynağı içindir

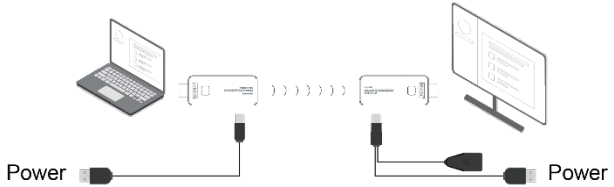
Alıcı Ünitenin LED göstergesi	Açıklama
Yanıp sönen mavi	Bağlantı bekleniyor
Sabit mavi	Bağlı ve sunuma başladı

7. Kurulum

7.1 Alıcının Kurulumu

1. TV veya projektörle bağlantı

- Alıcının Mikro USB bağlantı noktasını, WiFi USB bağlantısı / güç kaynağı kablosu üzerinden TV'nin USB bağlantı noktasına bağlayın.
- Alıcı HDMI Ünitesini büyük ekran TV veya projektörün HDMI jakına bağlayın



2. İnternete Bağlantı

- Alıcı SSID'sini akıllı cihazlarınıza bağlayın, SSID ve parola, ekranın sol üst köşesinde görünür

The screenshot shows a presentation screen with a teal background. At the top left, it reads "Kablosuz Sunum Sistemi" and "DS-55319 & DS-55320". Below this, it lists "SGD: DIGITUS-52-E1-9903", "IP: 192.168.43.1", and "Şifre: 12345678". The DIGITUS logo is in the top right. The main content area features a central monitor displaying a dashboard with charts and graphs. Below the monitor, there are icons for a laptop and a tablet, both connected to the system. A Wi-Fi symbol is positioned between the monitor and the laptop/tablet icons. On the left side, there is a list of connected devices with their SSIDs and passwords. On the right side, there are two text boxes providing instructions for connecting to the system. The overall layout is clean and professional, designed for a presentation environment.

← WLAN



WLAN



Network acceleration

On >

More settings

50%



CONNECTED

DIGITUS-S2-E13903

Connected (no Internet access)



AVAILABLE



LECHENG_2.4G

Saved, encrypted (available)

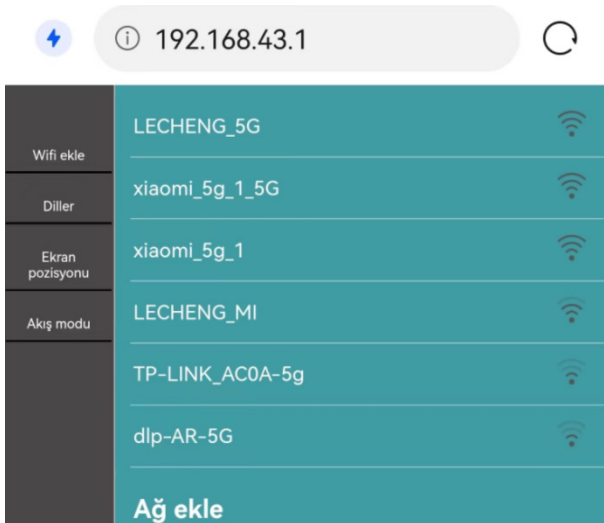


LECHENG_5G



- Telefonunuzdan tarayıcıyı açın ve Alıcı yönetimi platformuna girmek için ekranın sol üst köşesinde gösterilen IP adresini girin

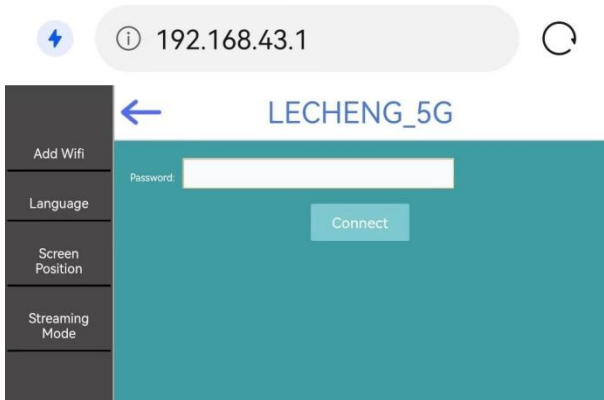
Açıklama: Yönlendiriciye bağlanırken IP adresi buna göre güncellenir



- Ağı seçin ve yönetim platformuna bağlanın, Alıcı Ünite ağa bağlanır ve ekranın ortasında ağ SSID'sini gösterir (daha iyi bir performans elde etmek için 5G yönlendiriciye bağlanmanızı öneririz)

Platformda tüm kablosuz yönlendirici SSID'leriniz listelenir, kablosuz yönlendiriciden SSID'yi seçin ve parolayı girin.

Alıcı Ünite ağa bağlanır ve alıcı ekranının ortasında ağ SSID'sini gösterir (daha iyi bir performans elde etmek için 5G yönlendiriciye bağlanmanızı öneririz)



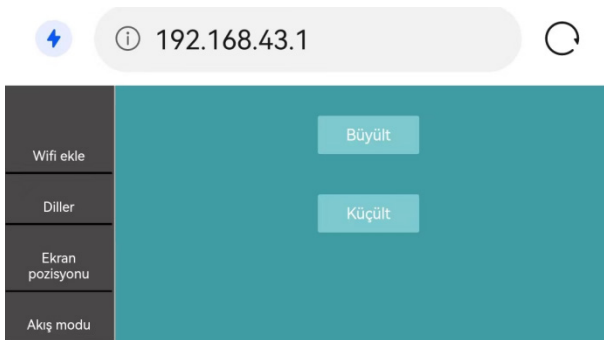
3. Dil

- Kullanıcı, yönetim sayfasında dili değiştirebilir



4. Ekran Pozisyonu

- Alıcı HDMI çıkışı boyutu ekranla uyumlu değilse kullanıcı, ekranda yakınlaştırma ve uzaklaştırma yapmak için Ekran Pozisyonu seçeneğini kullanabilir



5. Akış modu

- Akış veya yansıtma modunu kullanmayı seçebilirsiniz



7.2 Vericinin Kurulumu

1. Önce vericiyi mikro USB kablosuyla bağlayın ve ardından PC'ye bağlayın (önerilir).
2. Vericinin HDMI konektörünü bilgisayarın HDMI bağlantı noktasına bağlayın.
3. Önyükleme sırasında vericinin LED göstergesi kırmızı renkte yanacaktır.
4. Verici iletime hazır olduğunda LED göstergesi maviye döner ve yanıp söner.
5. Yayını başlatmak için düğmeye tıklayın, LED göstergesi sabit maviye döner.

8. Vericiyi ve Alıcıyı Eşleştirme

DS-55319 seti, fabrikada eşleştirilmiş bir alıcı ve bir verici içerir. Genellikle onları tekrar eşleştirmeniz gerekmez. Ancak, ek bir verici (DS-55320) satın almak veya eşleştirmeyi yeniden yapmak isterseniz, yeni vericiyi alıcıyla eşleştirmek için aşağıdaki talimatları uygulamanız gerekir:

1. Daha önce bağlanan vericilerin kapalı (fişsiz) olduğundan ve alıcıya bağlı olmadığından emin olun.
2. Mikro USB/Wifi kablosunu kullanarak alıcıyı ekrana bağlayın. Ardından alıcının HDMI konektörünü ekrana bağlayın.
3. Önce mikro USB kablosunu kullanarak vericiyi PC'ye bağlayın. Ardından HDMI konektörünü PC'ye bağlayın.
4. LED kırmızı renkte yanıp söner, ardından LED hızlı bir şekilde kırmızı yanıp sönmeye kadar düğmeye 5 saniyeye kadar basın, bu, vericinin fabrika sıfırlama modunda olduğu anlamına gelir.
5. Yaklaşık 15 saniye bekleyin, ardından verici birimindeki düğme aydınlatması kırmızıdan sürekli maviye dönecek ve alıcı birimin ekranında "Eşleştirme başarılı" mesajı görüntülenecektir.

Dipnot: Lütfen alıcıya başka bir vericinin bağlı olmadığından emin olun, yeni bir verici eşleştirirken lütfen önce önceden kurulmuş tüm diğer vericileri kapatın (fişini çekin).

9. Akış

9.1 Vericiden Akış

1. Mikro USB kablosunu vericiye ve bilgisayara bağlayın (önerilir)
2. Verici ünitesini HDMI® aracılığıyla PC'ye bağlayın
3. Başlatma sırasında verici ünitesinin LED göstergesi kırmızı renkte yanar.
4. Verici iletim için hazır olduğunda LED göstergesi mavi renkte yanıp sönecektir.
5. Sunumu başlatmak için düğmeye bastığınızda LED göstergesi sabit mavi olacaktır.

9.2 Akıllı cihazlardan (akıllı telefon/tablet) akış

Açıklama:

HDMI Verici (TX) HDMI Alıcıya (RX) bağlıysa TX ve RX eşleşmesini/bağlantısını sonlandırmak için önce TX'teki düğmeye basın, başlangıç ekranı görünecektir. Ardından bir mobil cihazı bağlayabilirsiniz.

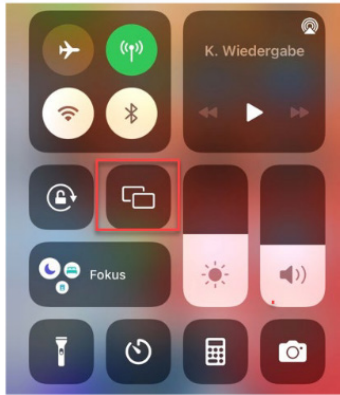
HDMI Verici (TX), mobil cihaza göre (akıllı telefon/tablet) daha önceliklidir.

Bir mobil cihaz bağlandığında ve HDMI vericiye geçmek istediğinizde sadece paylaşmak için TX'teki düğmeye basın. Önce mobil cihazın bağlantısını kesmeniz gerekmez.

IOS Ayarlar:

- Wifi ayarlarında RX (Alıcı) SSID'sini arayın ve bağlanın. (SSID: DIGITUS..., Parola: 12345678), RX başlangıç ekranının sol üst köşesinde gösterilen SSID'dir
- Akıllı telefonun ekran yansıtma işlevini kullanın

- Paylaşımı başlatmak için RX (Alıcı) DIGITUS-... seçeneğini seçin

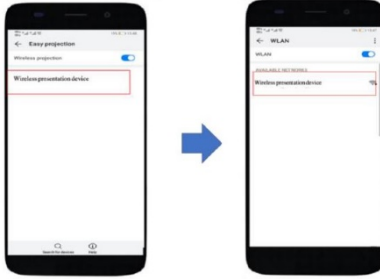


Açıklama:

RX ofis ağınıza zaten bağlıysa ve iOS cihazları aynı ağdaysa bu durumda iOS cihazlarının önce RX SSID ile bağlantı kurmasına gerek yoktu

Android aygıtlar:

- Android aygıtlarınızda Wi-Fi'in etkinleştirildiğinden/kullanılabilir olduğundan emin olun
- Akıllı telefonun Yansıtma/Paylaşım/Yönlendirme işlevine gidin
- Paylaşımı başlatmak için RX (Alıcı) DIGITUS... seçeneğini seçin



Açıklama: Farklı telefon ve tablet markalarında farklı adlar bulunur
WIFI Display, WLAN Display, Wireless Display, Allshare Display,
Allshare Cast, Wireless Display, MirriorShare vs.

Frekans Aralığı ve Maksimum İletim Gücü

WiFi Standardı: 802.11b/g/n/ac 5G WiFi

Kanal: 36, 40

Çekirdek Frekansı: 5180, 5200

Aralık: 5170 ~5 210 MHz

Bant Genişliği: 20/40 MHz

Verici gücü: 13 dBm maks.

Yazılım sürümü: RX: 2.69, TX: 2.3.9

Donanım sürümü:

TX: S100TX-LC01-01

RX: S100RX-LC01-01

Önemli güvenlik talimatları

Lütfen kurulum ve çalıştırma işleminden önce aşağıdaki güvenlik talimatlarını dikkatli bir şekilde okuyun:

1. Bu cihazla ilgili tüm uyarı ve talimatlara uyun
2. Cihazı yağmur, nem, buhar veya sıvılara maruz bırakmayın.
3. Cihazın içine herhangi bir nesne sokmayın
4. Üniteyi kendiniz onarmaya veya kabini açmaya çalışmayın.
Elektrik çarpma tehlikesi!
5. Aşırı ısınmadan kaynaklı hasarı önlemek için yeterli havalandırmayı sağlayın
6. Kurulumdan önce güç kaynağını kapatın ve ortamın güvenli olduğundan emin olun
7. Fırtınalı havalarda, yıldırım çarpması ve aşırı voltaj nedeniyle bağlı elektrikli ekipmanda hasar tehlikesi vardır
8. Bu cihazı fırtınalı havalarda kurmayın
9. Fırtınalı havalarda cihazın elektrikli aygıtlarla bağlantısını kesin
10. Cihazı yalnızca bina içinde kullanın
11. Onarım gerektiğinde cihazı bayinize geri gönderin
12. Toz, nem, buhar ve güçlü temizlik maddeleri ya da solventler cihaza hasar verebilir
13. Temizlemeden önce cihazın güç kaynağı ve bağlı cihazlarla bağlantısını kesin
14. Cihazı tüy bırakmayan bir bezle temizleyin

Sorumluluk Reddi

HDMI ve HDMI High-Definition Multimedia arayüzü terimleri ve HDMI logosu, Amerika Birleşik Devletleri ve diğer ülkelerde HDMI Licensing LLC şirketinin ticari markaları veya tescilli ticari markalarıdır.

ASSMANN Electronic GmbH, Uygunluk Beyanının sevkiyat içeriğine dâhil olduğunu beyan eder. Uygunluk Beyanı eksikse aşağıda belirtilen üretici adresinden postayla isteyebilirsiniz.

www.assmann.com

Assmann Electronic GmbH
Auf dem Schüffel 3
58513 Lüdenscheid
Almanya

