



Click & Present Mini Sistema de presentación inalámbrico



Guía rápida de instalación
DS-55319

Contenido

1. Introducción.....	3
2. Características principales	4
3. Contenido del paquete	4
4. Características del producto	5
5. Especificaciones del producto.....	6
6. Vista general	8
6.1 Unidad de transmisión	8
6.2 Unidad de recepción	9
7. Instalación.....	10
7.1 Instalación del receptor	10
7.2 Instalación del transmisor	17
8. Emparejamiento del transmisor y del receptor	17
9. Streaming.....	18
9.1 Streaming desde el transmisor	18
9.2 Streaming desde dispositivos inteligentes (smartphone/tableta).....	19

1. Introducción

Con el sistema de presentación inalámbrico, puedes transmitir señales de vídeo y audio HDMI® en Full HD a una distancia de hasta 50 m con una línea de visión directa. La puesta en marcha y el funcionamiento son muy sencillos. Plug & Play: simplemente conéctese y empiece. El conjunto puede ampliarse hasta 16 unidades receptoras (DS-55320). Cambie al transmisor deseado de forma rápida y sencilla con sólo pulsar un botón y comparta sus contenidos. También puedes compartir contenidos directamente desde tu dispositivo móvil (smartphone/tableta) a través del sistema operativo del dispositivo móvil sin necesidad de una aplicación adicional. El transmisor se puede alimentar a través del puerto HDMI de su PC (se necesitan más de 500 mA). Para un funcionamiento seguro y estable, recomendamos alimentar siempre el emisor y el receptor a través del cable micro USB. Gracias al diseño compacto del transmisor y el receptor, la instalación es fácil, rápida y personalizable: la solución perfecta para las salas de reuniones y conferencias

2. Características principales

- Transmisión inalámbrica de señales HDMI hasta 50 m (con visión despejada)
- Soporta hasta 16 transmisores (fuentes) + 1 receptor (dispositivo de salida)
- Amplíe este set con un máximo de 16 unidades de transmisión (DS-55320)
- Pulsando un botón, conmute rápida y fácilmente al transmisor deseado para reproducir sus contenidos
- Soporta la compartición desde un dispositivo móvil (smartphone/tableta) a través del sistema operativo del dispositivo móvil; no requiere ninguna aplicación
- Compatible con Windows, iOS, iPadOS, Android
- Compatible con resoluciones hasta Full HD (1080p / 60 Hz)
- Funcionamiento y manejo sencillo gracias al Plug & Play - enchufar y empezar.
- El transmisor se puede alimentar a través del puerto HDMI de su PC (se necesitan más de 500 mA). Para un funcionamiento seguro y estable, recomendamos alimentar siempre el transmisor y el receptor a través del cable micro USB.

3. Contenido del paquete

- 1 unidad de transmisión
- 1 unidad de recepción
- 1 cable de WiFi/alimentación (75 cm) para RX
- 1 cable Micro USB (80 cm) para TX
- 2 cables de prolongación HDMI (15 cm)
- 1 guía rápida de instalación

4. Características del producto

Características	Descripción
Plug and play	Simplemente conecte el transmisor a los puertos HDMI del PC y el receptor a la pantalla; el transmisor y el receptor se conectan automáticamente
Sin apps	El Set de Sistema de presentación inalámbrico no necesita ninguna instalación de software ni apps, ninguna configuración y ningún equipo de TI
Todo en uno	También es compatible con reproductores de Blu-Ray/DVD, reproductores de medios y cualquier dispositivo con un conector HDMI
Selección automática del canal	Al encender el Set de Sistema de presentación inalámbrico, este selecciona automáticamente el mejor canal de WiFi para asegurar el streaming fluido
Alta velocidad con tecnología 5G AC MIMO	El Set de Sistema de presentación inalámbrico está equipado con la rápida tecnología 802.11ac MIMO que aumenta la velocidad del WiFi, permitiendo que una pareja de dispositivos inalámbricos transmitan o reciban simultáneamente múltiples flujos de datos

Alta calidad de vídeo 1080p60	El Set de Sistema de presentación inalámbrico soporta una resolución de 1080p, lo que significa que proporciona unas imágenes más claras y ricas en detalles y textura en comparación con 720p.
Protección de alta seguridad	No se preocupe por la seguridad de los datos; el Set de Sistema de presentación inalámbrico soporta la encriptación de seguridad AES de 128 bits y el protocolo de autenticación WPA2/WPA-PSK/WPA2-PSK para la protección de los datos. Es compatible con HDCP para la protección del contenido

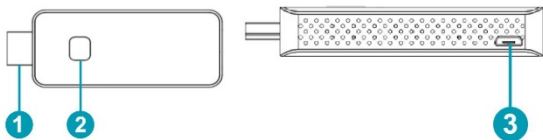
5. Especificaciones del producto

Características	
Entrada de vídeo	1920x1080 (1080p60/50/30/25/24, 1080i60/50) 1280x720 (720p60/50) 720x576 (576p50) 720x480 (480p60)
Salida de vídeo	Hasta 1080p / 60Hz
Audio	Estéreo, calidad 16 bits 48 KHz
Canal inalámbrico	IEEE 802.11ac, 5GHz, 2T2R
Latencia	Latencia aprox. 120 ms
Versión HDMI	HDMI 1.4 con HDCP1.3

Protocolo de autenticación	WPA2 (WPAS-PSK / WPA2-Enterprise)
Seguridad	AES 128 bits
Plataforma compatible	Windows, macOS, iOS, iPadOS, Android
Distancia	Aprox. 50 metros con línea visual despejada
Transmisor	
Interfaz	1 conector HDMI IN, 1 Micro USB, 1 botón
LED	Rojo y azul
Botón conmutador	1
Suministro eléctrico	5 V CC/0,5 A
Consumo de energía	Aprox. 2,5 W
Dimensiones	83 x 32 x 13 mm
Peso	27,1 g
Receptor	
Interfaz	1 conector HDMI OUT, 1 Micro USB, 1 botón
LED	Rojo y azul
Suministro eléctrico	5 V CC/0,5 A
Consumo de energía	Aprox. 2,5 W
Dimensiones	83 x 32 x 13 mm
Peso	27,1 g
Rango de temperatura	
Funcionamiento	De 0 °C a +40 °C (de +32 °F a +104 °F)
Almacenamiento	De -10 °C a +60 °C (de +14 °F a +140 °F)
Humedad	
Funcionamiento	Humedad relativa del 10 % al 80 %

6. Vista general

6.1 Unidad de transmisión

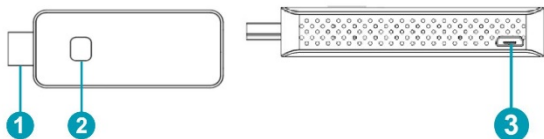


1. HDMI IN:	Conexión con dispositivos fuente, tales como un ordenador u otros dispositivos con HDMI. HDMI IN también soporta la alimentación con 5 V si el dispositivo fuente tiene HDMI con una salida de 5 V
2. Botón	Pulsación breve: iniciar la transmisión Pulsación prolongada: pulsación prolongada de hasta 10 segundos para el restablecimiento del ajuste de fábrica
2. LED	Para la indicación de diferentes estados
3. Micro USB	Para el suministro eléctrico

Nota: Si el dispositivo fuente tiene HDMI con una salida de potencia de 5 V, no es necesario conectar un cable USB para la potencia.

Indicador LED de la unidad de transmisión	Descripción
Rojo fijo	La unidad de transmisión se está iniciando
Rojo intermitente	La unidad de transmisión está buscando la unidad de recepción
Azul intermitente	Esperando conexión
Azul fijo	Conectado, presentación iniciada
Lila	Sin HDMI IN

6.2 Unidad de recepción



1. HDMI OUT	Conexión con el monitor o proyecto
2. Botón	Pulsar 10 segundos para restablecer el ajuste de fábrica
2. LED	Para la indicación de un estado diferente
3. Micro USB	Para el suministro eléctrico

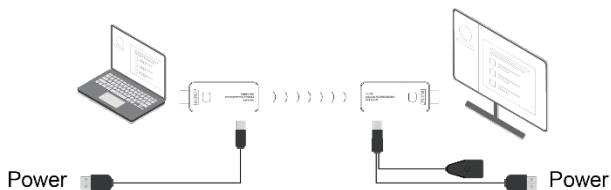
Indicador LED de la unidad de recepción	Descripción
Azul intermitente	Esperando conexión
Azul fijo	Conectado, presentación iniciada

7. Instalación

7.1 Instalación del receptor

1. Conexión con el televisor o proyector

- Conecte el puerto Micro USB del receptor al puerto USB del televisor por medio de la conexión USB de WiFi/del cable de alimentación.
- Conecte la unidad de recepción HDMI con el conector HDMI del televisor de pantalla grande o proyector



2. Conexión a Internet

- Conecte el receptor SSID con sus dispositivos móviles. El SSID y la contraseña aparecen en la esquina superior izquierda de la pantalla



← WLAN



WLAN



Network acceleration

On >

More settings

50%



CONNECTED

DIGITUS-S2-E13903

Connected (no Internet access)



AVAILABLE



LECHENG_2.4G

Saved, encrypted (available)

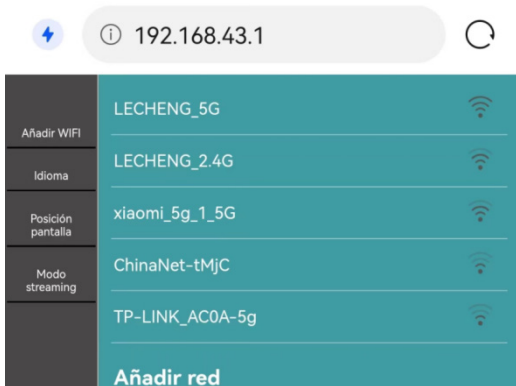


LECHENG_5G



- Abra el navegador con su teléfono e introduzca la dirección IP que aparece en la esquina superior izquierda de la pantalla para entrar en la plataforma de gestión de receptores

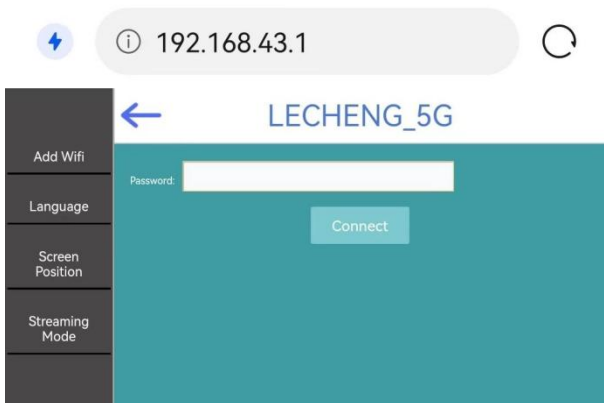
Nota: Al conectar con el router, la dirección IP se actualiza en consecuencia



- Seleccione la red y conecte en la plataforma de gestión. La unidad de recepción se enlaza con la red y muestra el SSID de la red en el centro de la pantalla (para un mejor rendimiento, recomendamos conectar con un router 5G)

La plataforma lista todos sus SSID de router inalámbrico. Seleccione el SSID del router inalámbrico e introduzca la contraseña.

La unidad de recepción se enlaza con la red y muestra el SSID de la red en el centro de la pantalla del receptor (para un mejor rendimiento, recomendamos conectar con un router 5G)



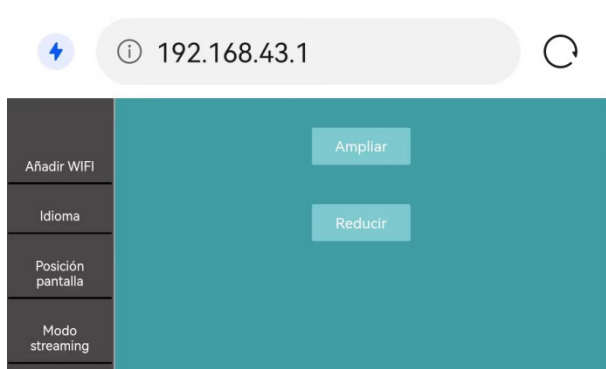
3. Idioma

- El usuario puede cambiar el idioma en la página de gestión



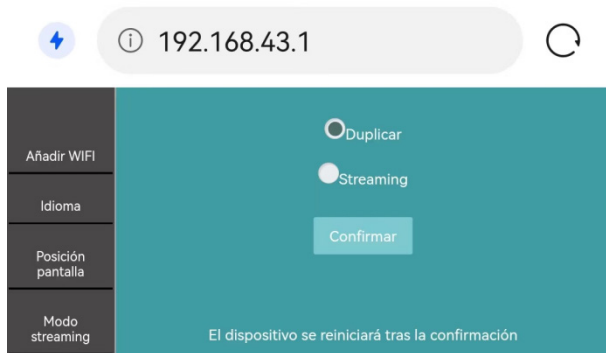
4. Screen Position

- Si el tamaño de HDMI OUT del receptor no es compatible con la pantalla, el usuario puede usar la opción Screen Position para ajustar la ampliación o reducción de la pantalla



5. Modo de streaming

- Puede elegir el modo de streaming o de duplicación



7.2 Instalación del transmisor

1. Primero conecta el transmisor con el cable micro USB y luego conéctalo al PC (recomendado).
2. Conecte el conector HDMI del transmisor al conector HDMI del PC.
3. El indicador LED del transmisor se ilumina en rojo al arrancar.
4. El indicador LED se ilumina en azul y parpadea cuando el transmisor está listo para transmitir.
5. Pulse el botón para empezar a emitir, el indicador LED se vuelve azul fijo.

8. Emparejamiento del transmisor y del receptor

El set DS-55319 contiene un receptor y un transmisor que vienen emparejados de fábrica. Normalmente, no es necesario volver a emparejarlos.

Sin embargo, si adquiere un transmisor adicional (DS-55320) o desea repetir el emparejamiento, debe seguir las siguientes instrucciones para emparejar el nuevo transmisor con el receptor. 1:

1. asegúrese de que los transmisores conectados anteriormente están apagados (desconectados de la fuente de alimentación) y no están conectados al receptor. 2. conecte el receptor al transmisor a través del cable del receptor.
2. Conecta el receptor a la pantalla mediante el cable micro USB/Wifi. A continuación, conecte la clavija HDMI del receptor a la pantalla. 3.
- Conecta primero el transmisor al PC mediante el cable micro USB. A continuación, conecte el enchufe HDMI al PC. 4.

4. el LED parpadea en rojo, a continuación, pulse el botón durante un máximo de 5 segundos hasta que el LED parpadee en rojo rápidamente, esto significa que el transmisor está en modo de restablecimiento de fábrica.

5. espere unos 15 segundos, entonces la iluminación del botón de la unidad transmisora cambia de rojo a azul fijo y el mensaje "Pairing successful" aparece en la pantalla de la unidad receptora.

Observación:

Por favor, asegúrese de que no hay ningún otro transmisor conectado al receptor, cuando empareje un nuevo transmisor, por favor apague (desconecte de la corriente) todos los otros transmisores previamente instalados.

9. Streaming

9.1 Streaming desde el transmisor

1. Conecta el cable micro-USB al transmisor y al PC (recomendado).
2. Conecte la unidad transmisora al PC a través de HDMI®.
3. El indicador LED de la unidad transmisora se ilumina en rojo al arrancar.
4. En cuanto el transmisor está listo para la transmisión, el indicador LED parpadea en azul.
5. Al pulsar el botón para iniciar la presentación, el indicador LED se ilumina en azul fijo.

9.2 Streaming desde dispositivos inteligentes (smartphone/tableta)

Nota:

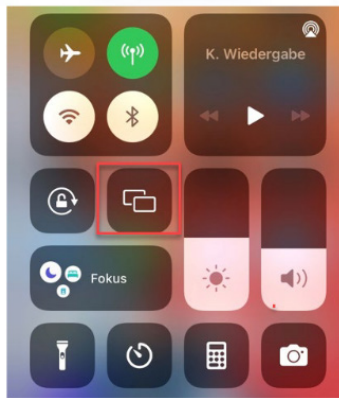
Si un transmisor HDMI (TX) está conectado con el receptor HDMI (RX), desempareje/desconecte el TX y el RX pulsando primero el botón en el TX. Se muestra la pantalla inicial. Seguidamente puede conectar un dispositivo móvil.

La prioridad es el transmisor HDMI (TX) antes del dispositivo móvil (smartphone/tableta).

Si está conectado un dispositivo móvil y quiere conmutar al transmisor HDMI, pulse simplemente el botón en el TX para compartir. No necesita desconectar primero el dispositivo móvil.

Dispositivos iOS:

- Busque el RX (receptor) SSID y conecte en los ajustes de WiFi. (SSID: DIGITUS..., contraseña: 12345678), el SSID se muestra en la esquina superior izquierda de la pantalla inicial del RX
- Utilice la función de duplicación de pantalla del smartphone
- Seleccione el RX (receptor) DIGITUS-... para empezar a compartir

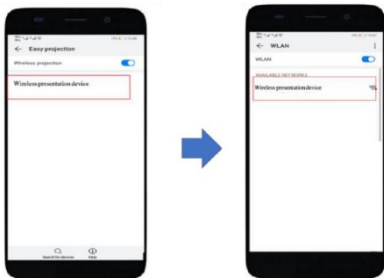


Nota:

Si el RX ya está conectado a su red de oficina y los dispositivos iOS se encuentran en la misma red, no es necesario conectar primero los dispositivos iOS con el RX SSID

Dispositivos Android:

- Compruebe que en sus dispositivos Android el WiFi está activado/disponible
- Vaya a la función Duplicar/Compartir/Transmitir del smartphone
- Seleccione el RX (receptor) DIGITUS-... para empezar a compartir



Nota: En las diferentes marcas de teléfonos o tabletas aparecen nombres distintos: WIFI Display, WLAN Display, Wireless Display, Allshare Display, Allshare Cast, Wireless Display, MirriorShare, etc.

Rango de frecuencias y potencia máxima de transmisión

Estándar WiFi: 802.11b/g/n/ac 5G WiFi

Canal: 36, 40

Frecuencia central: 5180, 5200

Alcance: 5170 a 5210 MHz

Ancho de banda: 20/40 MHz

Potencia del transmisor: 13 dBm máx.

Versión SW: RX: 2.69, TX: 2.3.9

Versión HW:

TX: S100TX-LC01-01

RX: S100RX-LC01-01

Instrucciones de seguridad importantes

Lea las siguientes instrucciones de seguridad detenidamente antes de la instalación y el uso:

1. Respete todas las advertencias y las instrucciones relativas a este dispositivo
2. No exponga el dispositivo a la lluvia, la humedad, vapores o líquidos
3. No introduzca ningún objeto en el dispositivo
4. No intente reparar la unidad por su cuenta ni abrir la carcasa.
¡Riesgo de descarga eléctrica!
5. Procure una ventilación adecuada para evitar daños causados por un sobrecalentamiento
6. Desconecte el suministro eléctrico y asegúrese de que el entorno es seguro antes de la instalación
7. En el caso de tormentas, pueden producirse rayos que provoquen daños en los equipos eléctricos conectados debido a una sobretensión
8. No instale este dispositivo durante una tormenta
9. En caso de tormenta, desconecte el dispositivo de los equipos eléctricos que estén conectados
10. Utilice el dispositivo solo en interiores
11. En caso de reparación, devuelva el dispositivo a su distribuidor
12. El polvo, la humedad, los vapores y los productos de limpieza o disolventes agresivos pueden dañar el dispositivo
13. Desconecte el dispositivo del suministro eléctrico y de los equipos que estén conectados antes de limpiarlo
14. Limpie el dispositivo con un paño que no suelte pelusa

Aviso legal

Los términos HDMI y HDMI High-Definition Multimedia Interface y el logotipo HDMI son marcas comerciales o marcas registradas de HDMI Licensing LLC en Estados Unidos y en otros países.

ASSMANN Electronic GmbH hace constar que la Declaración de Conformidad es parte del contenido de suministro. Si la Declaración de Conformidad no está incluida, puede solicitarla por correo postal en la dirección del fabricante indicada a continuación.

www.assmann.com

Assmann Electronic GmbH
Auf dem Schüffel 3
58513 Lüdenscheid
Alemania

