



# FULL HD HDMI EXTENDER SET OVER CAT/IP



## User Manual

DS-55127 (Set) • DS-55128 (Receiver unit)

# Introduction

This HDMI extender includes a transmitter and a receiver unit. It can extend HDMI signal up to 120 meters over single network cables point by point connection. In conjunction with a simple network switch and the additional receiver units (DS-55128), you can easily expand the video content to multiple locations via the existing network connection. It supports Full HD resolution up to 1080p@60Hz.

## Important Safety instructions:

1. Do not mix up the HDMI EXTENDER sender and HDMI EXTENDER Receiver.
2. Do not plug-in/out the cables, when it is in using.
3. Use DC 5V power supply only. Make sure the specification matched if using 3rd party DC adapters.

## Features

- CAT 5 / IP HDMI extender consisting of transmitter and receiver unit
- For extension up to 120 meters (1 to 1 connection)
- Display your video content to up to 254 screens by using additional receiver units and your existing network infrastructure (over IP connection)
- Additional receiver units (DS-55128) available
- Video resolutions up to 1080p (Full HD)
- Bandwidth 165 MHz/1.65 Gbps per channel (4.95 Gbps all channels)
- CAT5e/6 - Follow the standard of IEEE-568B
- Operating temperature: 0 to 60°C

## Package Contents

- HDMI EXTENDER sender TX ×1pcs
- HDMI EXTENDER receiver RX ×1pcs
- DC5V/1A ×2pcs
- User Manual ×1pcs

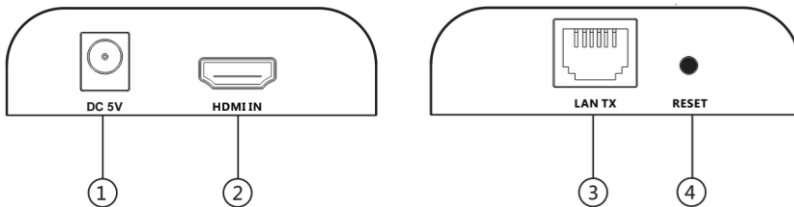
**Note:** Above accessory contents is regular package for a kit. If buy HDMI extender TX or HDMI extender RX separately, the package contents would be different.

## Installation Requirements

1. HDMI source device (computer graphics card, DVD,PS3, HD monitoring equipment etc.).
2. HDMI display device like SDTV, HDTV, and projector with HDMI port.
3. Network cables: UTP/STP Cat5e/6 network cables, which following the standard of IEEE-568B

## Panel Descriptions

### 1. HDMI EXTENDER TX (Sender)



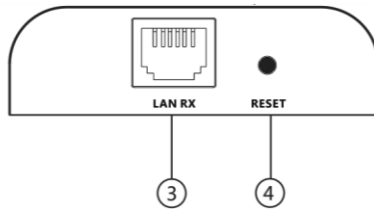
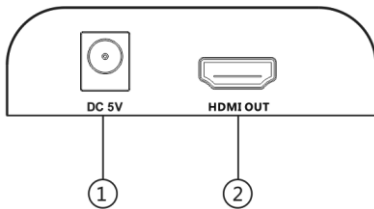
① Power input (DC5V)

③ RJ45 signal output

② HDMI signal input

④ Reset

## 2. HDMI EXTENDER RX (Receiver)



① Power input (DC5V)

② HDMI signal output

③ RJ45 signal input

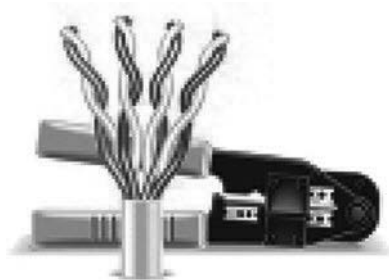
④ Reset

## Installation Procedures

### 1. How to make a Cat5e/6 network cable

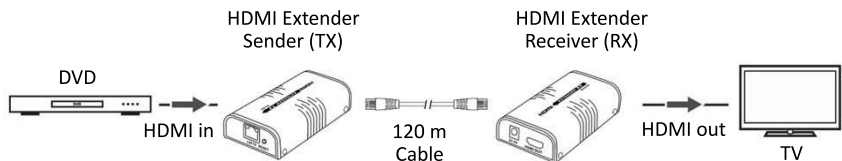
Follow the standard of IEEE-568B:

- ① Orange/white
- ② Orange
- ③ Green/white
- ④ Blue
- ⑤ Blue/white
- ⑥ Green
- ⑦ Brown/white
- ⑧ Brown



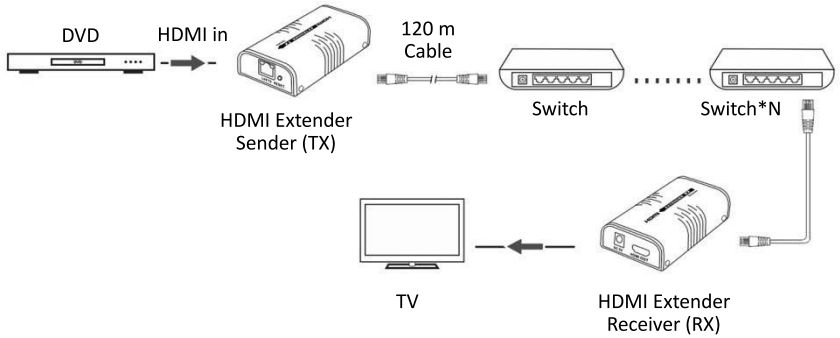
### 2. Connections

2.1 Point to Point connection: Up to 120 meters transmission distance over single CAT6 (High quality cable can reach 150 meters)

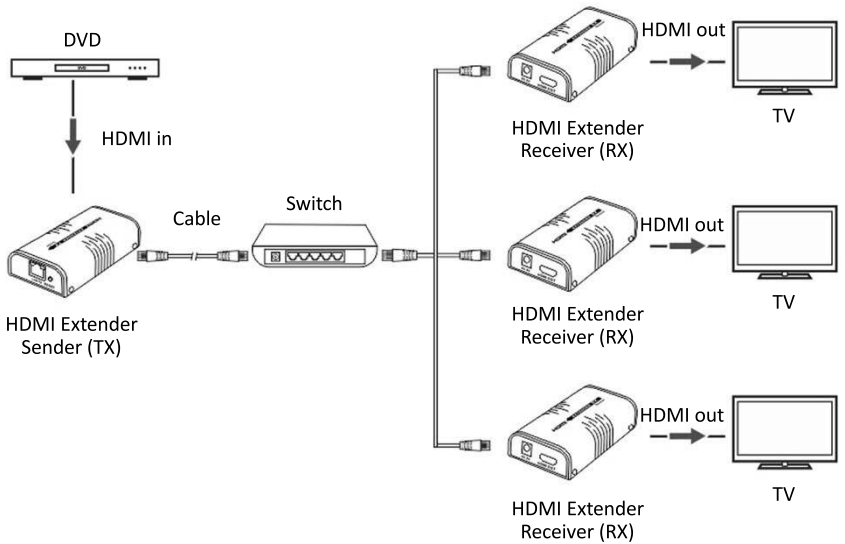




2.2 Router Connection: By using network router/repeater, realize unlimited extension.



2.3 One-to-many Connection: By using network router/switch, one sender to several receivers, realizes extender & splitter function.



**Note:** Gigabit (1000Mbps) switcher is recommended in LAN transmission.

## FAQ

### **Q: TV display “Waiting for connection” on the right corner?**

A: Please check if the power supply of TX (Sender) and switcher (if used) is connected, and make sure connecting cable is firmly.

### **Q: TV display “Please check the TX input signal”?**

- A: 1) Please check if there is a HDMI signal input of TX.
- 2) Try to connect the signal source directly to display device to see if there is signal output from source device or change the signal source, HDMI cable and try again.

### **Q: Display not fluent, not stable?**

- A: 1) Please check the cable length between the TX to switch, the switch to the RX and the connection between each level is within the required range.
- 2) Click the "reset" button on the TX/RX front panel, reset and reconnect.

## Specifications

Item		Description	
Function	Product type	HDMI over IP Extender	
	Feature	Up to 120m, support one to many, 1080P@60Hz	
HDMI performance and interface	Max transmission rate	4.95Gbps	
	Color Depth	8bit	
	3D	No	
	PIP	No	
	Display Data Channel (DDC)	DDC 1	
	CEC	No	
	ARC (Audio return channel)	No	
	Ethernet channel	No	
	Extract HDMI Audio	Extract HDMI Audio	No
	Supported video resolution	480i@60Hz, 480p@60Hz, 576i@50Hz, 576p@50Hz, 720p@50/60Hz, 1080i@50/60Hz, 1080p@50/60Hz	
	Supported audio formats	PCM	
	HDMI connector	Type A, Female, 19-pin	
	RJ45 Connector	RJ45	
	Latency	200ms	
	Input and output TMDS signal	0.7 ~ 1.2Vp-p(TMDS)	
Input and output DDC signal	5Vp-p(TTL)		
Transmission Distance	cat6	120m	up to 1080p@60Hz
	cat5e	100m	up to 1080p@60Hz
	cat5	100m	up to 1080p@60Hz
PSU	Adapter	Voltage	DC5V/1A
		Power Consumption	TX < 3.5W RX < 3W
Protection level	ESD protection	1a (contact discharge) level 3 1b (air-gap discharge) level 3 International Standard: IEC61000-4-2	

<b>Operating environment</b>	Operating temperature	( 0°C ~ 60°C ) 32°F ~ 140°F
	Storage temperature	( -10°C ~ 70°C ) -14°F ~ 94°F
	Relative humidity	0 ~ 90% RH (Non-condensing)
<b>Body properties</b>	Dimension	110(L) x 58(W) x 26(H)mm
	Material	Aluminium housing
	Weight	TX: 125g RX: 120g
	Color	Black
<b>Accessory</b>	5V/1A power adapter x 2 User manual x 1	

**Disclaimer:**

The product name and brand name may be registered trademark of related manufacturers. TM and ® may be omitted on the user manual. The pictures on the user manual are just for reference, and there may be some slight difference with the real products.

We reserve the rights to make changes without further notice to a product or system described herein to improve reliability, function or design.

This is a Class A product. In home environment, this product may cause radio interference. In this case, the user may be required to take appropriate measures.

Hereby Assmann Electronic GmbH, declares that the Declaration of Conformity is part of the shipping content. If the Declaration of Conformity is missing, you can request it by post under the below mentioned manufacturer address.

**[www.assmann.com](http://www.assmann.com)**

Assmann Electronic GmbH  
Auf dem Schüffel 3  
58513 Lüdenscheid  
Germany





# FULL HD HDMI-EXTENDER-SET ÜBER CAT/IP



## Benutzerhandbuch

DS-55127 (Set) • DS-55128 (Empfangseinheit)

# Einleitung

Zu diesem HDMI-Extender gehören ein Sender und ein Empfänger (RX). Das HDMI-Signal kann über ein einzelnes Netzkabel via Punkt-zu-Punkt-Verbindung bis zu 120 Meter übertragen werden. In Verbindung mit einem einfachen Netzwerk-Switch und zusätzlichen Empfängereinheiten (DS-55128) können Sie Videoinhalte problemlos über die vorhandene Netzwerkverbindung auf mehrere Standorte erweitern. Er unterstützt Full-HD-Auflösungen von bis zu 1080p bei 60 Hz.

## Wichtige Sicherheitsanweisungen:

1. Verwechseln Sie nicht den HDMI-EXTENDER-Sender und den HDMI-EXTENDER-Empfänger.
2. Schließen Sie keine Kabel an oder trennen Sie sie, wenn das Produkt in Betrieb ist.
3. Verwenden Sie nur ein DC 5 V-Steckernetzteil. Bei Verwendung von Steckernetzteilen von Drittanbietern müssen Sie die Übereinstimmung der Spezifikation gewährleisten.

## Schlüsselmerkmale

- CAT 5 / IP-HDMI-Extender bestehend aus Sende- und Empfangseinheit
- Für Verlängerung bis 120 Meter (1-zu-1-Verbindung)
- Zeigt Ihren Videoinhalt, bei Verwendung zusätzlicher Empfängereinheiten und Ihrer vorhandenen Netzwerkinfrastruktur (über IP-Verbindung), auf bis zu 254 Bildschirmen an.
- Zusätzliche Empfängereinheiten (DS-55128) erhältlich
- Videoauflösungen bis zu 1080p (Full HD)
- Bandbreite 165 MHz / 1,65 Gbit/s pro Kanal (4,95 Gbit/s alle Kanäle)
- CAT5e/6 - Die Norm IEEE-568B muss eingehalten werden
- Betriebstemperatur: 0 bis 60 °C

## Lieferumfang

- 1 Stk. HDMI-EXTENDER-Sendereinheit TX
- 1 Stk. HDMI-EXTENDER-Empfangeinheit RX
- 2x DC 5 V/1 A Steckernetzteil
- 1 Stk. Benutzerhandbuch

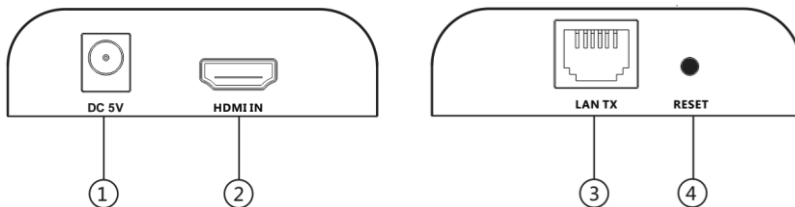
**Hinweis:** Der Lieferumfang oben ist der normale Verpackungsinhalt für einen Kit. Wenn Sie den HDMI-Extender TX oder RX separat kaufen, unterscheidet sich der Lieferumfang.

## Installationsanforderungen

1. HDMI-Quellgerät (Computer-Grafikkarte, DVD, PS3, HD Überwachungsgeräte usw.).
2. HDMI-Anzeigegerät wie z. B. SDTV, HDTV oder Projektor mit HDMI-Anschluss.
3. Netzkabel: UTP/STP Cat5e/6 Netzkabel gemäß Norm IEEE-568B

## Beschreibung

### 1. HDMI-EXTENDER TX (Sender)



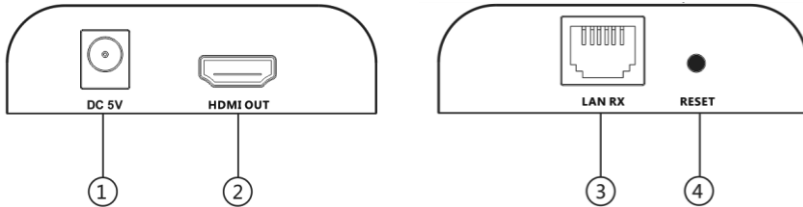
① Stromeingang (DC 5 V)

③ RJ45-Signalausgang

② HDMI-Signaleingang

④ Rücksetzen

## 2. HDMI-EXTENDER RX (Empfänger)



① Stromeingang (DC 5 V)

③ RJ45-Signaleingang

② HDMI-Signalausgang

④ Rücksetzen

## Installationsverfahren

### 1. Herstellung eines Cat5e/6 Netzkabels

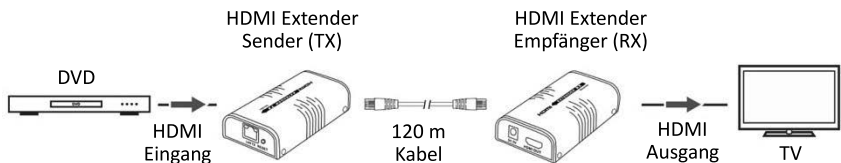
Die Norm IEEE-568B muss eingehalten werden:

1. Orange/weiß
2. Orange
3. Grün/weiß
4. Blau
5. Blau/weiß
6. Grün
7. Braun/weiß
8. Braun



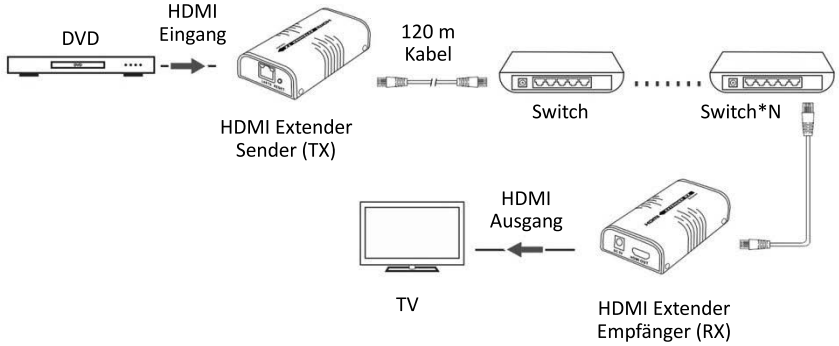
### 2. Anschlüsse

2.1 Punkt-zu-Punkt-Anschluss: Bis zu 120 m Übertragungreichweite über einzelnes CAT6 Kabel (hochwertiges Kabel bis zu 150 m).

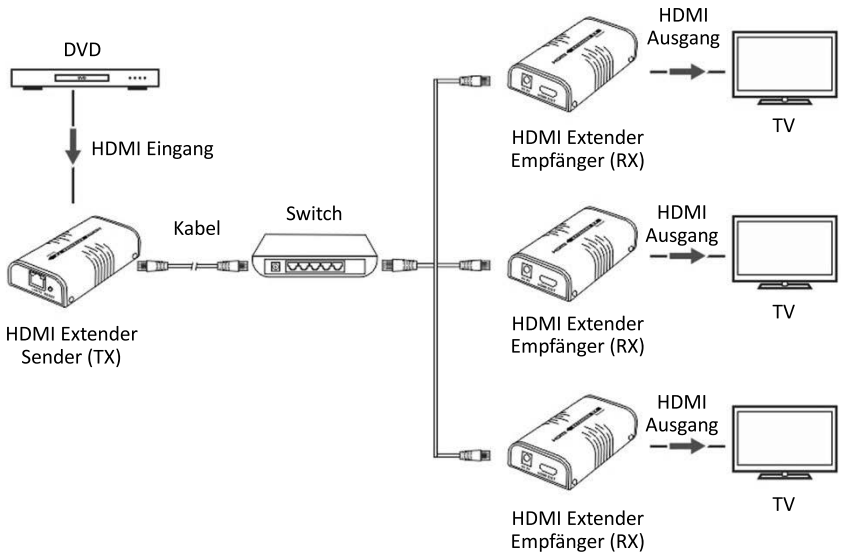




2.2 Router-Verbindung: Durch die Verwendung von Netzwerk-Router / Repeater können Sie eine unbegrenzte Erweiterung erzielen.



2.3 Einer-an-viele-Anschluss: Mit Hilfe eines Netzwerk-Routers / Switches, erzielen Sie mit einem Sender zu mehreren Empfängern die Extender- und Splitterfunktion.



**Hinweis:** Für die LAN-Übertragung wird ein Gigabit-Switch (1000 MBit/s) empfohlen.

## Häufig gestellte Fragen

**F: Was bedeutet die Anzeige auf dem Fernseher „Waiting for connection“ in der rechten Ecke?**

A: Überprüfen Sie, ob die Stromversorgung von TX (Sender) und Switch (falls verwendet) angeschlossen ist und vergewissern Sie sich, dass das Verbindungskabel fest sitzt.

**F: Was bedeutet die Anzeige auf dem Fernseher „Please check the TX input signal“?**

- A: 1) Überprüfen Sie, ob ein HDMI-Signaleingang von TX vorhanden ist.
- 2) Schließen Sie die Signalquelle direkt an das Anzeigegerät an, um festzustellen, ob eine Signalausgabe vom Quellgerät vorhanden ist oder wechseln Sie die Signalquelle und das HDMI-Kabel und versuchen Sie es erneut.

**F: Warum ist die Anzeige nicht flüssig, nicht stabil?**

- A: 1) Überprüfen Sie die Kabellänge zwischen TX und Switch, Switch und RX und die Verbindung zwischen den einzelnen Ebenen im gewünschten Bereich.
- 2) Drücken Sie „Reset“ auf der TX/RX-Frontblende, setzen Sie zurück und schließen Sie wieder an.

## Spezifikation

Element		Beschreibung	
Funktion	Produkttyp	HDMI über IP-Extender	
	Schlüsselmerkmale	Bis zu 120 m, Unterstützung von eins-zu-viele, 1080P bei 60 Hz	
HDMI-Leistung und Schnittstelle	Max. Übertragungsrate	4,95 Gbit/s	
	Farbtiefe	8 Bit	
	3D	Nein	
	PIP	Nein	
	Display-Datenkanal (DDC)	DDC 1	
	CEC	Nein	
	ARC (Audio-Rückkanal)	Nein	
	Ethernet-Kanal	Nein	
	HDMI-Audio extrahieren	HDMI-Audio extrahieren	
	Unterstützte Videoauflösungen	480i bei 60 Hz, 480p bei 60 Hz, 576i bei 50 Hz, 576p bei 50 Hz, 720p bei 50/60 Hz, 1080i bei 50/60 Hz, 1080p 50/60 Hz	
	Unterstützte Audioformate	PCM	
	HDMI-Anschluss	Typ A, Buchse, 19-Pin	
	RJ45-Anschluss	RJ45	
Latenz	200 ms		
TMDS-Signalein- und -ausgang	0,7 bis 1,2 Vp-p (TMDS)		
DDC-Signalein- und -ausgang	5 Vp-p (TTL)		
Übertragungsreichweite	Cat6	120 m	
	Cat5e	100 m	
	Cat5	100 m	
Stromversorgung	Netzteil	Spannung	Netzteil
		Leistungsaufnahme	Sender < 3,5 W Empfänger < 3 W
Schutzklasse	ESD-Schutz	1a (Kontaktentladung) Stufe 3 1b (Luftspalt-Entladung) Stufe 3 Internationaler Standard: IEC61000-4-2	

<b>Betriebsumfeld</b>	Betriebstemperatur	0 °C - 60 °C
	Lagertemperatur	-10 °C - 70 °C
	Relative Luftfeuchtigkeit	0 - 90 % rF (nicht kondensierend)
<b>Gehäusemaße</b>	Abmessungen	110 (L) x 58 (B) x 26 (H) mm
	Material	Aluminiumgehäuse
	Gewicht	TX: 125 g
		RX: 120 g
Farbe	Schwarz	
<b>Accessory</b>	2 x 5 V / 1 A Netz-Adapter 1x Benutzerhandbuch	

### Haftungsausschluss

Der Produkt- und Markenname sind eingetragene Warenzeichen der jeweiligen Eigentümer. TM und ® wurden im Benutzerhandbuch möglicherweise weggelassen. Die Bilder im Benutzerhandbuch sind nur als Referenz gedacht und sie können sich möglicherweise geringfügig von den tatsächlichen Produkten unterscheiden.

Wir behalten uns das Recht vor, Änderungen ohne weitere Ankündigung an einem hier beschriebenen Produkt oder System vorzunehmen, um die Zuverlässigkeit, die Funktion oder das Design zu verbessern.

Dies ist ein Produkt der Klasse A. Im Wohnbereich kann dieses Produkt Funkstörungen verursachen. In diesem Fall kann vom Benutzer verlangt werden, angemessene Maßnahmen zu ergreifen.

Hiermit erklärt die Assmann Electronic GmbH, dass die gedruckte Konformitätserklärung dem Produkt beiliegt. Sollte die Konformitätserklärung fehlen, kann diese postalisch unter der unten genannten Herstelleradresse angefordert werden.

**www.assmann.com**

Assmann Electronic GmbH

Auf dem Schüffel 3

58513 Lüdenscheid

Germany





# RÉÉMETTEUR HDMI FULL HD SUR CAT/IP



## Guide d'utilisation

DS-55127 (réémetteur) • DS-55128 (récepteur)

## Introduction

Le réémetteur HDMI comprend un émetteur et un récepteur. Il peut acheminer le signal HDMI sur un câble réseau de longueur allant jusqu'à 120 mètres. En utilisant un simple commutateur réseau et des récepteurs supplémentaires (DS-55128), vous pouvez facilement acheminer le contenu vidéo à plusieurs endroits via la connexion réseau existante. Prend en charge des résolutions Full HD allant jusqu'à 1080p à 60 Hz.

## Mesures de sécurité importantes :

1. Ne mélangez pas l'émetteur HDMI et le récepteur HDMI.
2. Ne branchez/débranchez pas les câbles lorsqu'ils sont en cours d'utilisation.
3. Utilisez uniquement un bloc d'alimentation 5 V CC. Assurez-vous que les spécifications d'alimentation sont respectées lors de l'utilisation d'un adaptateur secteur tiers.

## Caractéristiques

- Réémetteur HDMI Cat 5/IP composé d'un émetteur et d'un récepteur
- Distance de transmission allant jusqu'à 120 mètres (connexion point à point)
- Transmission du contenu vidéo vers 254 écrans maximum en utilisant des récepteurs supplémentaires et l'infrastructure réseau existante (connexion sur IP).
- Récepteurs supplémentaires (DS-55128)
- Résolution vidéo allant jusqu'à 1080p (Full HD)
- Bande passante 165 MHz/1,65 Gbps par canal (4,95 Gbps pour tous les canaux)
- CAT5e/6 - Conforme à la norme IEEE-568B
- Température de fonctionnement : 0 à 60°C

## Contenu de l'emballage

- 1 x Émetteur (Tx) pour réémetteur HDMI
- 1 x Récepteur (RX) pour réémetteur HDMI
- 2 adaptateurs 5 V CC/1 A
- 1 guide d'utilisation

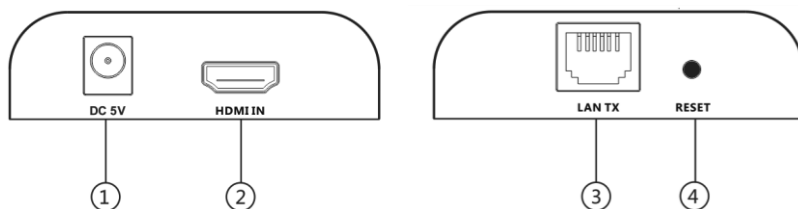
**Remarque :** Le contenu de l'emballage ci-dessus est un pour un kit. Si vous achetez des émetteurs HDMI TX ou des récepteurs HDMI séparément, le contenu de l'emballage sera différent.

## Conditions d'installation requises

1. Appareil source HDMI (carte graphique, DVD, PS3, équipement de surveillance HD, etc.).
2. Dispositif d'affichage HDMI tel que TV SD, TV HD ou projecteur doté d'un port HDMI.
3. Câble réseau : Câbles réseau UTP/STP Cat5e/6, conformes à la norme IEEE-568B

## Description des boîtiers

### 1. Rallonge HDMI TX (Émetteur)



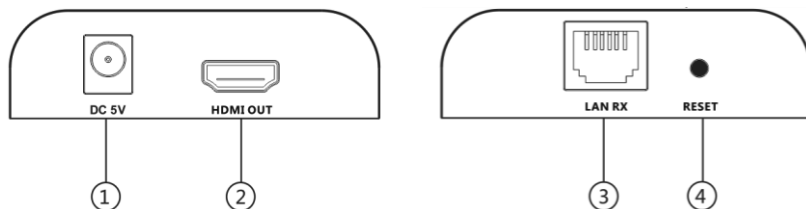
① Alimentation électrique (5 V CC)

② Entrée du signal HDMI

③ Sortie du signal RJ45

④ Réinitialisation

## 2. Rallonge HDMI RX (Récepteur)



① Alimentation électrique (5 V CC)

② Sortie du signal HDMI

③ Entrée du signal RJ45

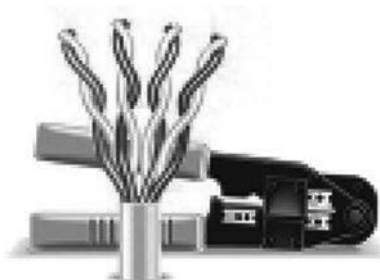
④ Réinitialisation

## Procédures d'installation

### 1. Comment fabriquer un câble réseau Cat5e/6

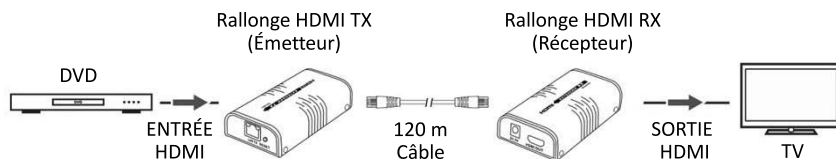
Conforme à la norme IEEE-568B :

1. Orange/blanc
2. Orange
3. Vert/blanc
4. Bleu
5. Bleu/blanc
6. Vert
7. Marron/blanc
8. Marron



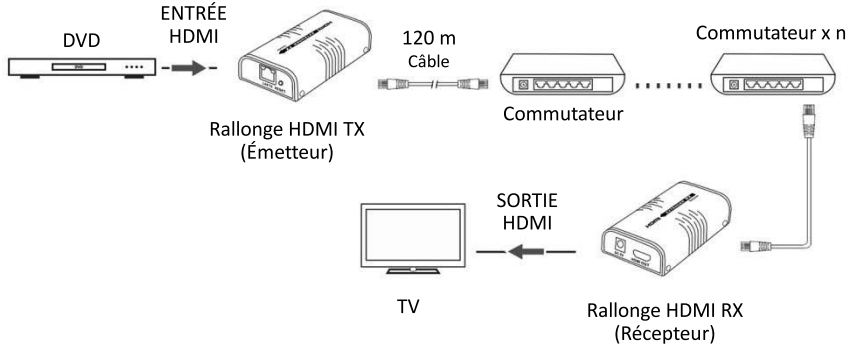
### 2. Connexions

2.1 Connexion point à point : Distance de transmission maximale de 120 mètres sur un seul câble CAT6 (un câble de haute qualité peut atteindre 150 mètres).

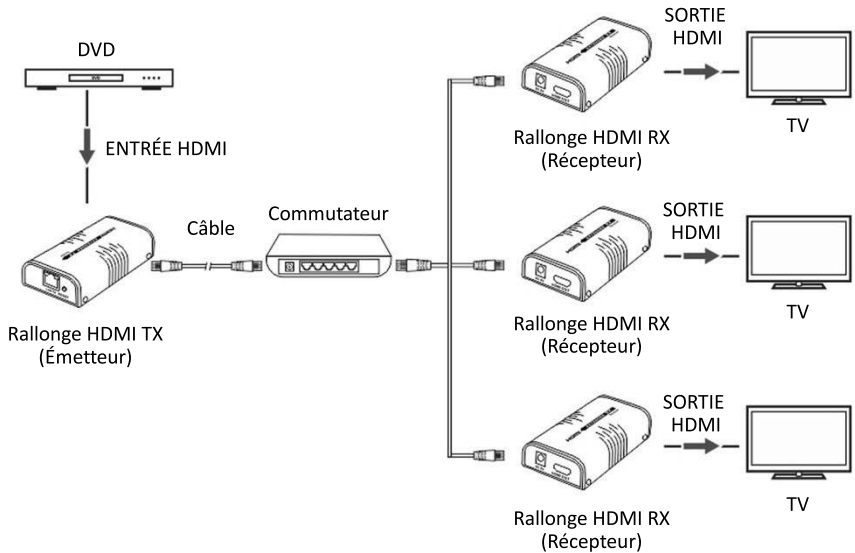




2.2 Connexion du routeur : L'utilisation d'un routeur/répéteur réseau, permet d'effectuer une extension illimitée.



2.3 Connexion un vers plusieurs : En utilisant un routeur/commutateur réseau, un émetteur vers plusieurs récepteurs, réalise une extension et une séparation.



**Remarque :** Un commutateur Gigabit (1000 Mbps) est recommandé pour les transmissions LAN..

## **FAQ (questions fréquemment posées)**

### **Q : L'écran affiche « Waiting for connection » dans le coin de droite ?**

R : Veuillez vérifier que l'alimentation de l'émetteur (TX) et du commutateur (le cas échéant) est connectée, et assurez-vous que les câbles sont bien branchés.

### **Q : L'écran affiche « Please check the TX input signal » ?**

R : 1) Veuillez vérifier qu'il y a un signal d'entrée dans l'émetteur.

- 2) Essayez de connecter la source du signal directement au dispositif d'affichage pour voir si l'appareil source transmet un signal, ou bien changez la source du signal, rebranchez le câble HDMI et réessayez.

### **Q : L'affichage n'est pas fluide ou stable ?**

R : 1) Veuillez vérifier la longueur du câble entre l'émetteur et le commutateur et entre le commutateur et le récepteur et assurez-vous que la connexion entre chaque niveau est dans la plage requise.

- 2) Cliquez sur le bouton « Reset » sur la façade de l'émetteur/récepteur, réinitialisez-le et reconnectez-le.

## Spécification

		Élément	Description
<b>Fonction</b>	Type de produit		HDMI sur réémetteur IP
	Caractéristiques		Jusqu'à 120 m, prend en charge un à plusieurs, 1080P à 60 Hz
<b>Performances et interface HDMI</b>	Vitesse de transmission maximale		4,95 Gbps
	Profondeur de couleur		8bit
	3D		N°
	PIP		N°
	Canal de données d'affichage (DDC)		DDC 1
	CEC		N°
	ARC (Canal de Retour Audio)		N°
	Canal Ethernet		N°
	Extraction d'audio HDMI		Extraction d'audio HDMI
	Résolutions vidéo prises en charge		480i à 60 Hz, 480p à 60 Hz, 576i à 50 Hz, 576p à 50 Hz, 720p à 50/60 Hz, 1080i à 50/60 Hz, 1080p à 50/60 Hz
	Formats audio pris en charge		PCM
	HDMI		Type A, Femelle, 19-pin
	Connecteur RJ45		RJ45
	Retard		200 ms
Signal d'entrée et de sortie TMDS		0,7~1,2Vp-p (TMDS)	
Signal d'entrée et de sortie DDC		5 V c-c (TTL)	
<b>Distance de transmission</b>	Cat6	120 m	Cat6
	Cat5e	100 m	Cat5e
	Cat5	100 m	Cat5
<b>Bloc d'alimentation</b>	Adaptateur	Tension	5 V CC 1 A
		Consommation électrique	TX<3,5W Récepteur (RX) < 3 W
<b>Niveau de protection</b>	Protection contre les décharges électrostatiques		1a (décharge de contact) niveau 3 1b (décharge d'entrefer) niveau 3 Norme internationale : IEC61000-4-2

<b>Environnement d'utilisation</b>	Température de fonctionnement	(0°C ~ 60°C) 32°F ~ 140°F
	Température de stockage	(-10°C ~ 70°C) -14°F ~ 94°F
	Humidité relative	0~90% HR (sans condensation)
<b>Propriétés du corps</b>	Dimensions	110 (L) x 58 (P) x 26 (H) mm
	Matériau	Boîtier en aluminium
	Poids	Émetteur (TX) : 125g Récepteur (RX) : 120g
	Couleur	Noir
<b>Accessoires</b>	2 x Adaptateur d'alimentation 5V /1A 1 guide d'utilisation	

### Exclusion de responsabilité

Le nom du produit et le nom de marque peuvent être des marques déposées de leurs propriétaires respectifs. TM et ® peuvent être omises dans le guide d'utilisation. Les images du guide d'utilisation sont données à titre de référence uniquement, il peut y avoir de légères différences avec les produits réels.

Nous nous réservons le droit d'apporter des modifications sans préavis à un produit ou système décrit ici pour améliorer la fiabilité, le fonctionnement ou le design

Il s'agit d'un produit de Classe A. Cet appareil peut provoquer des interférences radio dans un environnement domestique. Dans ce cas, l'utilisateur doit prendre certaines mesures adéquates.

Par la présente, Assmann Electronic GmbH certifie que le produit contient la déclaration de conformité. Si la déclaration de conformité est manquante, vous pouvez la demander par post à l'adresse du fabricant ci-dessous :

**[www.assmann.com](http://www.assmann.com)**

Assmann Electronic GmbH  
Auf dem Schüffel 3  
58513 Lüdenscheid  
Germany





# SET ESTENSORE DEL SEGNALE HDMI FULL HD TRAMITE CAT/IP



## Manuale dell'utente

DS-55127 (Set) • DS-55128 (Unità ricevente)

## Introduzione

Il presente set estensore del segnale HDMI è composto da un'unità trasmittente e un'unità ricevente. Può estendere il segnale HDMI fino a 120 metri con un solo cavo di rete tramite connessione point-to-point. Se utilizzato con un comune switch di rete e le unità riceventi aggiuntive (DS-55128), è possibile estendere il contenuto video verso dispositivi di visualizzazione multipli tramite la connessione di rete esistente. Supporta la risoluzione Full HD fino a 1080p con 60 Hz.

## Istruzioni di sicurezza importanti:

1. Prestare attenzione a non confondere l'unità trasmittente e l'unità ricevente del set ESTENSORE HDMI.
2. Non collegare o scollegare i cavi durante l'uso.
3. Utilizzare solo fonti di alimentazione da 5 V CC. In caso di utilizzo di adattatori CC di terze parti, assicurarsi che rispettino le specifiche.

## Caratteristiche

- Estensore HDMI CAT 5/IP consistente in un'unità trasmittente e un'unità ricevente
- Per estendere il segnale fino a 120 metri (connessione point-to-point)
- Mostra i tuoi contenuti video su fino a 254 schermi utilizzando unità riceventi aggiuntive e l'infrastruttura di rete esistente (tramite connessione IP)
- Unità riceventi aggiuntive (DS-55128) sono disponibili
- Risoluzione video fino a 1080p (Full HD)
- Banda da 165 MHz/1,65 Gbps per canale (4,95 Gbps in totale)
- CAT5e/6 - Soddisfa lo standard IEEE-568B
- Temperatura di esercizio: da 0 °C a 60 °C

## Contenuto della confezione

- ESTENSORE HDMI - Unità trasmittente TX 1 pz.
- ESTENSORE HDMI - Unità ricevente RX 1 pz.
- CC 5V/1A x2 pezzi
- Manuale d'uso x1 pezzo

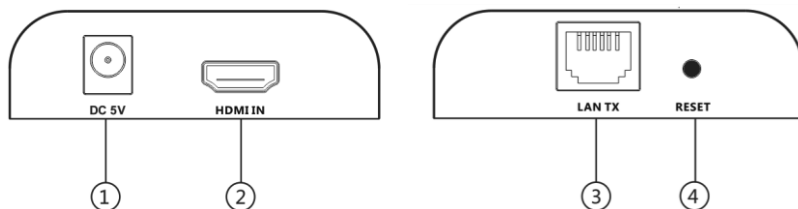
**Nota:** il contenuto della confezione si riferisce alla dotazione di un set estensore. Se si acquista un'unità trasmittente o ricevente separatamente, il contenuto della confezione sarà differente.

## Requisiti di Installazione

1. Dispositivo sorgente HDMI (scheda grafica di un computer, DVD,PS3, unità di monitoraggio HD ecc.).
2. Schermi HDMI quali SDTV, HDTV e proiettori con porta HDMI.
3. Cavi di rete: Cavi di rete UTP/STP Cat5e/6, che sono conformi allo standard IEEE-568B.

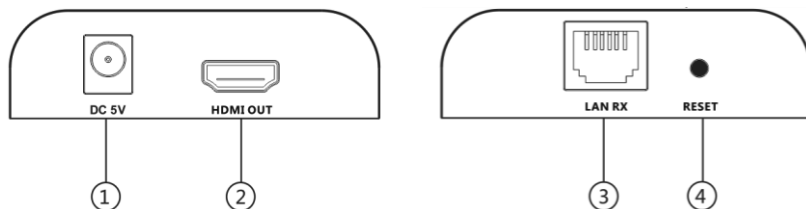
## Descrizione del pannello

### 1. ESTENSORE HDMI TX (Trasmittitore)



- ① Ingresso di alimentazione (5V CC)      ② Ingresso segnale HDMI  
③ Uscita segnale RJ45                      ④ Ripristino

## 2. ESTENSORE HDMI RX (ricevitore)



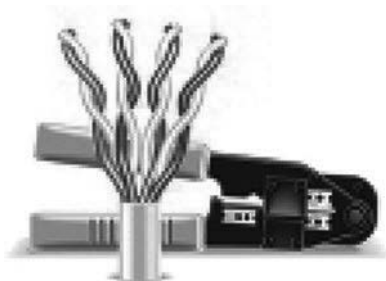
- ① Ingresso di alimentazione (5V CC)      ② Uscita segnale HDMI  
③ Ingresso segnale RJ45                      ④ Ripristino

## Procedure di installazione

### 1. Come creare un cavo di rete Cat5e/6

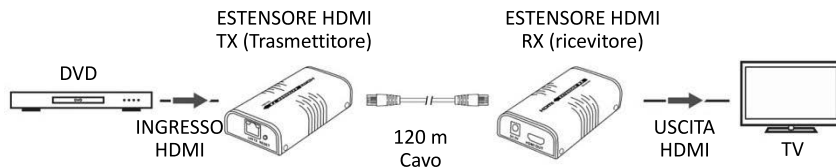
Secondo lo standard di IEEE-568B:

1. Arancione/Bianco
2. Arancione
3. Verde/Bianco
4. Blu
5. Blu/Bianco
6. Verde
7. Marrone/Bianco
8. Marrone



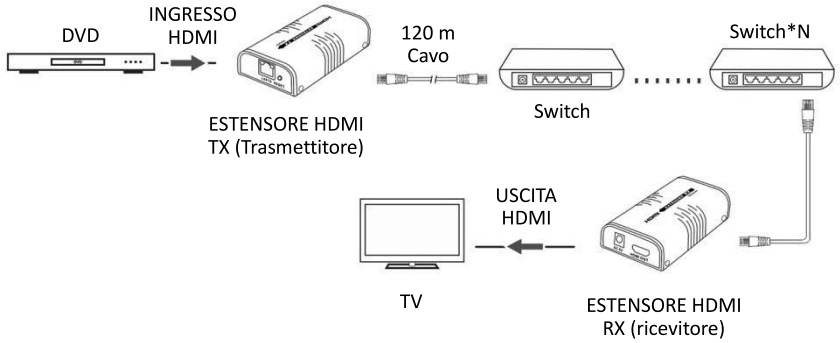
### 2. Collegamenti

- 2.1 Connessione point-to-point: Distanza di trasmissione fino a 120 metri con un unico cavo CAT6 (cavi di alta qualità possono raggiungere 150 metri).

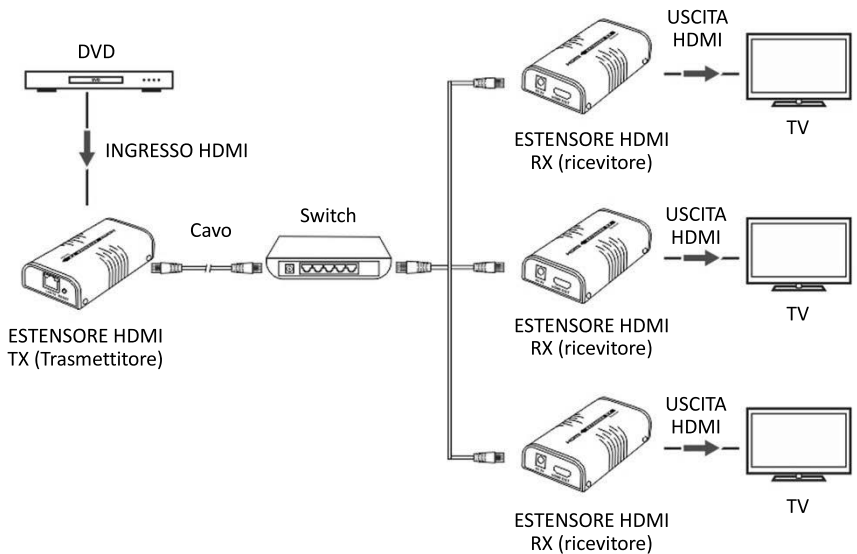




2.2 Collegamento del router: utilizzando il router/ripetitore di rete, si realizza un'estensione illimitata.



2.3 Connessione one-to-many: utilizzando il router/switch di rete, un mittente su più ricevitori, si realizza la funzione di estensione e splitter.



**Nota:** per la trasmissione LAN si consiglia uno switch Gigabit (1000 Mbps).

## FAQ

**D: Sul televisore appare la notifica “Waiting for connection” nell’angolo a destra”?**

R: Accertarsi che l’alimentatore del trasmettitore (TX) e dello switch (se utilizzato) sia collegato e che il cavo di connessione sia ben fermo.

**D: Sul televisore appare “Please check the TX input signal”?**

- R: 1) Controllare che ci sia il segnale HDMI in ingresso del TX.
- 2) Collegare la sorgente del segnale direttamente allo schermo per verificare la presenza del segnale in uscita dal dispositivo sorgente oppure cambiare la sorgente del segnale o il cavo HDMI e riprovare.

**D: Immagine non fluida, non stabile?**

- R: 1) Controllare che la lunghezza del cavo dal trasmettitore allo switch e dallo switch al ricevitore e la connessione tra ciascun livello rientri nel range supportato.
- 2) Fare clic sul pulsante “Reset” sul pannello anteriore del trasmettitore e del ricevitore, ripristinare le impostazioni di fabbrica e collegare di nuovo le unità.

## Specifiche

Articolo		Descrizione	
Funzione	Tipo di prodotto		Estensore del segnale HDMI tramite IP
	Caratteristiche		Fino a 120 m, supporta la connessione one-to-many, 1080P con 60 Hz
Interfaccia e prestazioni HDMI	Massima velocità di trasmissione		4,95 Gbps
	Profondità di colore		8 bit
	3D		No
	PIP		No
	Canale dati visualizzazione (DDC)		DDC 1
	CEC		No
	ARC (canale di ritorno audio)		No
	Canale Ethernet		No
	Estrazione audio HDMI	Estrazione audio HDMI	Estrazione audio HDMI
	Risoluzioni video supportate		480i con 60 Hz, 480p con 60 Hz, 576i con 50 Hz, 576p con 50 Hz, 720p con 50/60 Hz, 1080i con 50/60 Hz, 1080p con 50/60 Hz
	Formati audio supportati		PCM
	Connettore HDMI		Tipo A, Femmina, 19-pin
	Connettore RJ45		RJ45
	Latenza		200 ms
	Segnale TMDS di ingresso e uscita		0,7~1,2 V p-p (TMDS)
Segnale DDC di ingresso e uscita		5 V p-p (TTL)	
Distanza di trasmissione	cat6	120 m	cat6
	cat5e	100 m	fino a 1080p con 60 Hz
	cat5	100 m	fino a 1080p con 60 Hz
PSU	Adattatore	Tensione	5V CC/1 A
		Consumo	TX<3,5 W Ricezione < 3 W

<b>Livello di protezione</b>	Protezione ESD	1a (scarica di contatto) livello 3 1b (scarica a intercapedine d'aria) livello 3 Standard internazionale: IEC61000-4-2
<b>Ambiente operativo</b>	Temperatura operativa	da 0 °C a 60 °C
	Temperatura di stoccaggio	da -10 °C a 70 °C
	Umidità relativa	0-90% RH (senza condensa)
<b>Proprietà alloggiamento</b>	Dimensioni	110 (L) x 58 (L) x 26 (A) mm
	Materiale	Custodia in alluminio
	Peso	TX: 125 g RX: 120 g
	Colore	nero
	<b>Accessori</b>	2 adattatori di alimentazione da 5 V/1 A Manuale Utente 1 pezzo

### Dichiarazione di non responsabilità

I nomi di prodotti o marchi potrebbero essere marchi commerciali di proprietà dei relativi produttori. I simboli TM e ® potrebbero essere stati omissi nel presente manuale. Le immagini contenute nel manuale d'uso sono fornite solo a titolo di riferimento e potrebbero essere piccole differenze con i prodotti reali. Ci riserviamo di apportare modifiche senza alcun preavviso a un prodotto o sistema descritto per migliorarne il design o l'affidabilità.



# JUEGO AMPLIFICADOR HDMI FULL HD POR CAT/IP



## Manual de usuario

DS-55127 (juego) • DS-55128 (receptor)

## Introducción

Este amplificador HDMI incluye un transmisor y un receptor. Puede ampliar señales HDMI hasta 120 metros con conexiones punto a punto por cables de red. Si lo utiliza con un conmutador de red sencillo y receptores adicionales (DS-55128), puede transmitir fácilmente el contenido de vídeo a múltiples ubicaciones a través de la conexión de red existente. Es compatible con resoluciones Full HD de hasta 1080p a 60 Hz.

## Instrucciones importantes de seguridad:

1. No confunda el emisor y el receptor del AMPLIFICADOR HDMI.
2. No conecte o desconecte los cables mientras esté en uso.
3. Utilice únicamente alimentación de corriente CC 5 V. Asegúrese de que las especificaciones coincidan si utiliza adaptadores de corriente de terceros.

## Características

- Amplificador HDMI CAT 5/IP compuesto por transmisor y receptor
- Transmite hasta 120 metros (conexión 1 a 1)
- Transmite su contenido de vídeo en hasta 254 pantallas utilizando receptores adicionales y su infraestructura de red actual (por conexión IP)
- Receptores adicionales (DS-55128) disponibles
- Resoluciones de vídeo de hasta 1080p (Full HD)
- Ancho de banda de 165 MHz/1,65 Gbps por canal (4,95 Gbps todos los canales)
- CAT5e/6 - Conforme a la norma IEEE-568B
- Temperatura de funcionamiento: 0 a 60 °C

## Contenido del paquete

- 1 emisor TX de AMPLIFICADOR HDMI
- 1 receptor RX de AMPLIFICADOR HDMI
- 2 unidades de 5 V CC/1 A
- 1 manual de usuario

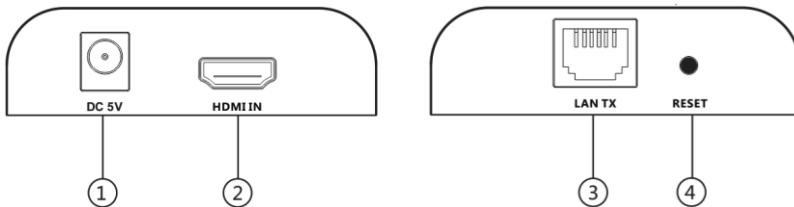
**Nota:** Los accesorios anteriores son el paquete estándar. Si compra un TX o un RX del amplificador HDMI por separado, el contenido del paquete podría diferir.

## Requisitos de instalación

1. Dispositivo fuente HDMI (tarjeta gráfica de ordenador, DVD,PS3, equipo de monitorización HD, etc.).
2. Dispositivo para pantallas HDMI, por ejemplo, televisiones de definición estándar, televisiones de alta definición y proyectores con puerto HDMI.
3. Cable de red: Cables de red UTP/STP Cat5e/6 que siguen el estándar IEEE-568B.

## Descripción del Panel

### 1. Transmisor del EXTENSOR HDMI (transmisor)



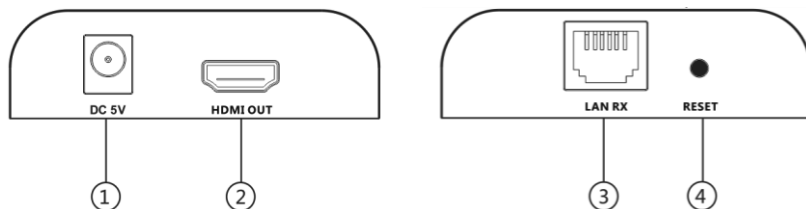
① Entrada de corriente (5 V CC)

② Entrada de señal HDMI

③ Salida de señal RJ45

④ Reseteo

## 2. EXTENSOR HDMI RX (receptor)



① Entrada de corriente (5 V CC)

② Salida de señal HDMI

③ Entrada de señal RJ45

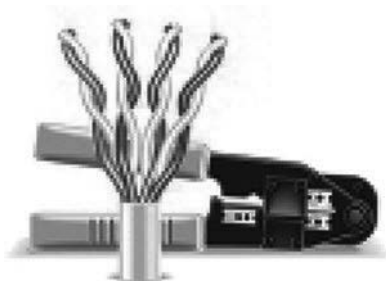
④ Reseteo

## Procedimientos de Instalación

### 1. Como hacer un cable de red Cat5e/6

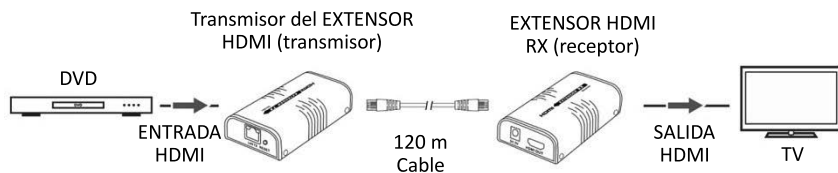
Según la normativa IEEE-568B:

1. Naranja/blanco
2. Naranja
3. Verde/blanco
4. Azul
5. Azul/blanco
6. Verde
7. Marrón/blanco
8. Marrón



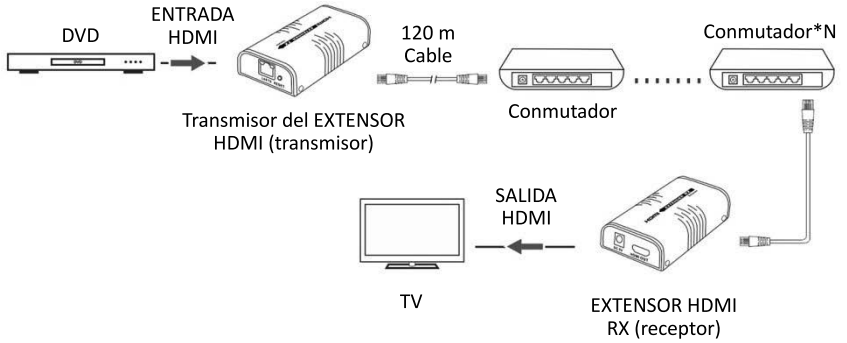
### 2. Conexiones

2.1 Conexión punto a punto: Distancia de transmisión de hasta 120 metros por un único CAT6 (un cable de alta calidad puede alcanzar hasta 150 metros).

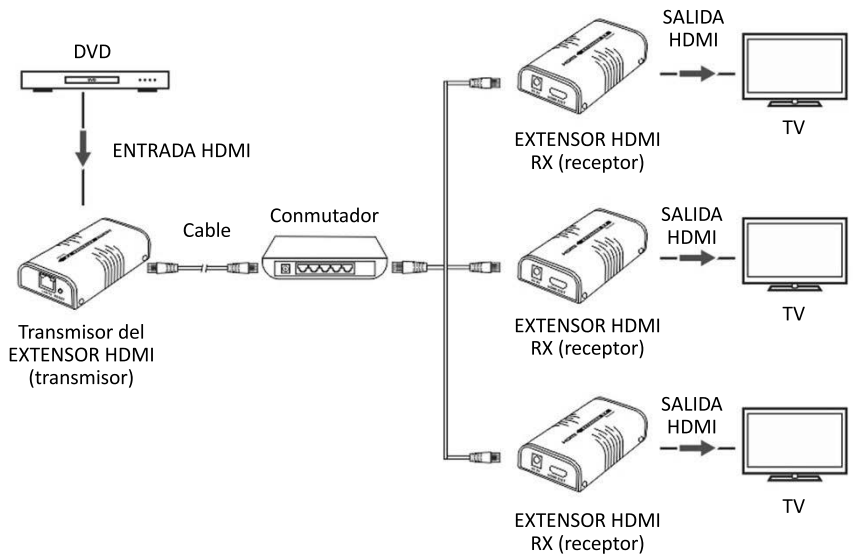




2.2 Conexión por router: utilizando un router/repetidor de red se logra una extensión ilimitada.



2.3 Conexión de uno a muchos: utilizando un router/conmutador de red, desde un emisor a varios receptores, se realiza la función de extensor y multiplicador.



**Nota:** Se recomienda un conmutador Gigabit (1000 Mbps) en transmisiones de LAN.

## Preguntas frecuentes

**P: ¿El TV muestra "Waiting for connection" en la esquina derecha?**

R: Compruebe si la alimentación del transmisor y el conmutador (si se utiliza) están conectados y asegúrese de que el cable esté bien conectado.

**P: ¿El TV muestra "Please check the TX input signal"?**

- R: 1) Compruebe si hay una entrada de señal HDMI del transmisor.
- 2) Intente volver a conectar la fuente de señal directamente al dispositivo de reproducción para ver si hay salida de señal del dispositivo de origen o cambie el dispositivo de origen, el cable HDMI y vuelva a intentarlo.

**P: ¿La pantalla no es fluida o estable?**

- R: 1) Compruebe la longitud del cable entre el transmisor y el conmutador, el conmutador y el receptor y que la conexión entre cada nivel esté en el rango requerido.
- 2) Haga clic en el botón "Reset" del panel frontal del transmisor/receptor, restablézcalo y vuelva a conectarlo.

## Especificaciones

Elemento		Descripción	
Función	Tipo de producto		Amplificador HDMI por IP
	Características		Hasta 120 m, compatible uno a muchos, 1080p a 60 Hz
Rendimiento e interfaz HDMI	Velocidad de transmisión máxima		4,95 Gbps
	Profundidad de color		8 bit
	3D		No
	PIP		No
	Canal de visualización de datos (DDC)		DDC 1
	CEC		No
	ARC (canal de retorno de audio)		No
	Canal Ethernet		No
	Extraer audio HDMI	Extraer audio HDMI	Extraer audio HDMI
	Resoluciones de vídeo compatibles		480i a 60 Hz, 480p a 60 Hz, 576i a 50 Hz, 576p a 50 Hz, 720p a 50/60 Hz, 1080i a 50/60 Hz, 1080p a 50/60 Hz
	Formatos de audio compatibles		PCM
	Conector HDMI		Tipo A, hembra, 19 clavijas
	Conector RJ45		RJ45
	Latencia		200 ms
	Señales diferenciales de transición minimizada (TMDS) de entrada y salida		0,7-1,2 Vp-p (TMDS)
Señales DDC de entrada y salida		5 Vp-p (tecnología TTL)	
Distancia de transmisión	Cat6	120 m	Cat6
	Cat5e	100 m	Cat5e
	Cat5	100 m	Cat5
Fuente de alimentación	Adaptador	Tensión	Adaptador
		Consumo de electricidad	TX <3,5 W Unidad receptora (RX) < 3 W

<b>Nivel de protección</b>	Protección contra descargas electrostáticas	1a (descarga de contacto); nivel 3 1b (descarga de entrehierro); nivel 3 Norma internacional: IEC61000-4-2
<b>Entorno de funcionamiento</b>	Temperatura de funcionamiento	(0 °C a 60 °C) 32 °F a 140 °F
	Temperatura de almacenamiento	(-10 °C a 70 °C) -14 °F a 94 °F
	Humedad relativa	0~90% RH (sin condensación)
<b>Propiedades de la carcasa</b>	Medidas	110 (L) x 58 (A) x 26 (Al) mm
	Material	Carcasa de aluminio
	Peso	TX: 125 g RX: 120 g
	Color	Negro
<b>Accesorios</b>	2 adaptadores de 5 V/1 A 1 x manual del usuario	

## Renuncia

El nombre del producto y el nombre de la marca pueden ser marcas registradas de los fabricantes relacionados. Los símbolos <sup>™</sup> y <sup>®</sup> pueden estar omitidos en este manual. Las imágenes que aparecen en el manual de usuario están previstas como referencias y pueden variar ligeramente de los productos reales.

Nos reservamos el derecho de realizar cambios en los productos y sistemas aquí descritos sin aviso previo a fin de mejorar la fiabilidad, la funcionalidad o el diseño.



# PRZEDŁUŻACZ SYGNAŁU FULL HD HDMI ZA POŚREDNICTWEM CAT/IP



## Instrukcja użytkowania

DS-55127 (zestaw) • DS-55128 (odbiornik)

## Wprowadzenie

Ten przedłużacz sygnału HDMI składa się z nadajnika i odbiornika. Umożliwia on przedłużanie sygnału HDMI na odległość do 120 metrów za pośrednictwem połączenia typu punkt-punkt przy użyciu jednego kabla sieciowego. Wykorzystując przełącznik sieciowy i dodatkowe odbiorniki (DS-55128), można łatwo przekazywać zawartość wideo do wielu lokalizacji przy użyciu istniejącego połączenia sieciowego. Urządzenie obsługuje rozdzielczość Full HD do 1080p przy odświeżaniu 60 Hz.

## Ważne instrukcje bezpieczeństwa:

1. Nie pomył nadajnika przedłużacza sygnału HDMI z odbiornikiem przedłużacza sygnału HDMI.
2. Nie podłączaj/odłączaj przewodów podczas pracy urządzeń.
3. Stosuj wyłącznie zasilacze prądu stałego 5 V. W przypadku korzystania z zasilaczy zapewniających prąd stały innych firm upewnij się, że dane techniczne urządzeń są zgodne.

## Właściwości

- Przedłużacz sygnału HDMI IP CAT 5 składający się z nadajnika i odbiornika
- Przedłużanie sygnału do 120 metrów (połączenie jeden z jednym)
- Możliwość wyświetlania treści wideo na maksymalnie 254 ekranach dzięki wykorzystaniu dodatkowych odbiorników i istniejącej infrastruktury sieciowej (sygnał przesyłany jest za pośrednictwem połączenia IP)
- Dostępne są dodatkowe odbiorniki (DS-55128)
- Rozdzielczość wideo do 1080p (Full HD)
- Przepustowość pasma 165 MHz/1,65 Gb/s na kanał (4,95 Gb/s na wszystkich kanałach)
- Przewód CAT5e/6 – zgodność ze standardem IEEE-568B
- Temperatura robocza: 0°C do 60°C

## Zawartość opakowania

- Nadajnik przedłużacza HDMI EXTENDER x 1 szt.
- Odbiornnik przedłużacza HDMI EXTENDER x 1 szt.
- 2 zasilacze DC 5 V/1 A
- 1 instrukcja obsługi

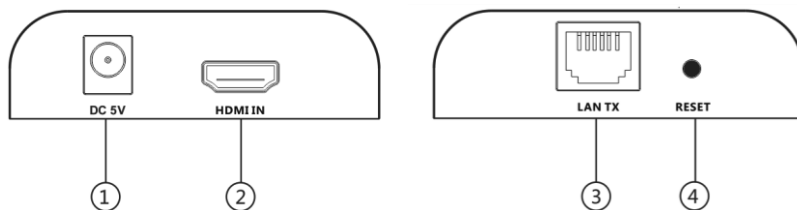
**Uwaga:** Powyższe akcesoria są wyposażeniem standardowym zestawu. W przypadku osobnego zakupu nadajnika lub odbiornika przedłużacza sygnału HDMI zawartość opakowania będzie się różnić.

## Wymagania instalacyjne

1. Urządzenie źródłowe HDMI (karta graficzna komputera, odtwarzacz DVD, konsola do gier PS3, sprzęt do monitorowania HD itd.).
2. Urządzenie do wyświetlania sygnału HDMI, np. telewizor SD, HD, projektor z portem HDMI.
3. Kable sieciowe: Przewody sieciowe UTP/STP Cat5e/6 zgodne z normą IEEE-568B.

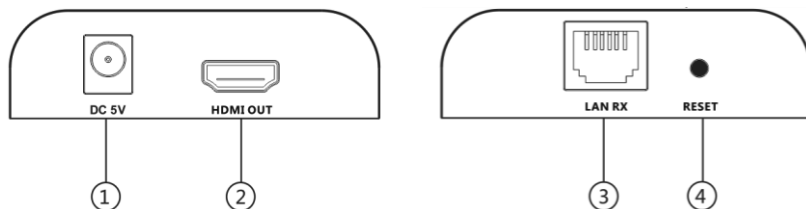
## Opis panelu

### 1. PRZEDŁUŻACZ HDMI (nadajnik)



- ① Wejście zasilacza (prąd stały 5 V)
- ② Wejście sygnału HDMI
- ③ Wyjście sygnału RJ45
- ④ Resetowanie

## 2. HDMI EXTENDER RX (odbiornik)



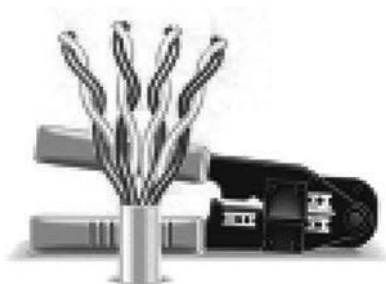
- ① Wejście zasilacza (prąd stały 5 V)
- ② Wyjście sygnału HDMI
- ③ Wejście sygnału RJ45
- ④ Resetowanie

## Przebieg instalacji

### 1. Konfiguracja przewodu sieciowego Cat5e/6

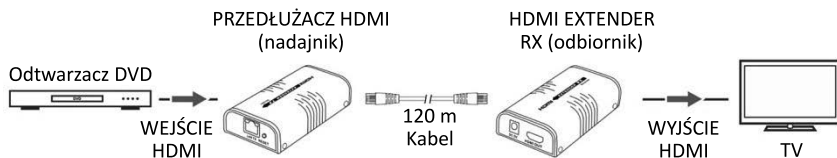
Urządzenie zgodne z normą IEEE-568B:

1. Pomarańczowy/biały
2. Pomarańczowy
3. Zielony/biały
4. Niebieski
5. Niebieski/biały
6. Zielony
7. Brązowy/biały
8. Brązowy



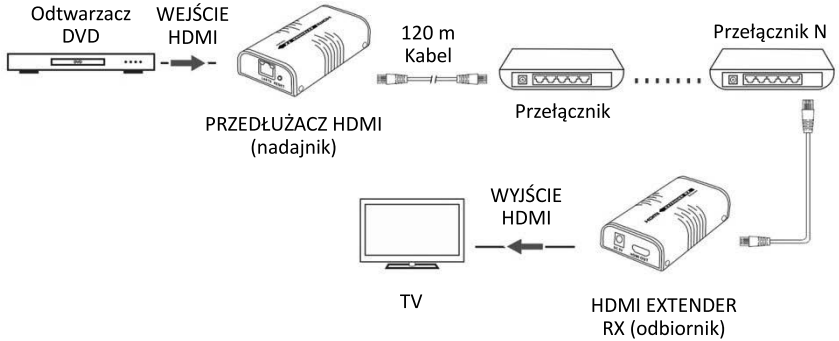
### 2. Połączenia

- 2.1 Połączenie typu urządzenie z urządzeniem: Odległość przesyłania do 120 metrów przez jeden kabel CAT6 (wysokiej jakości kable umożliwiają przesyłanie na odległość do 150 m).

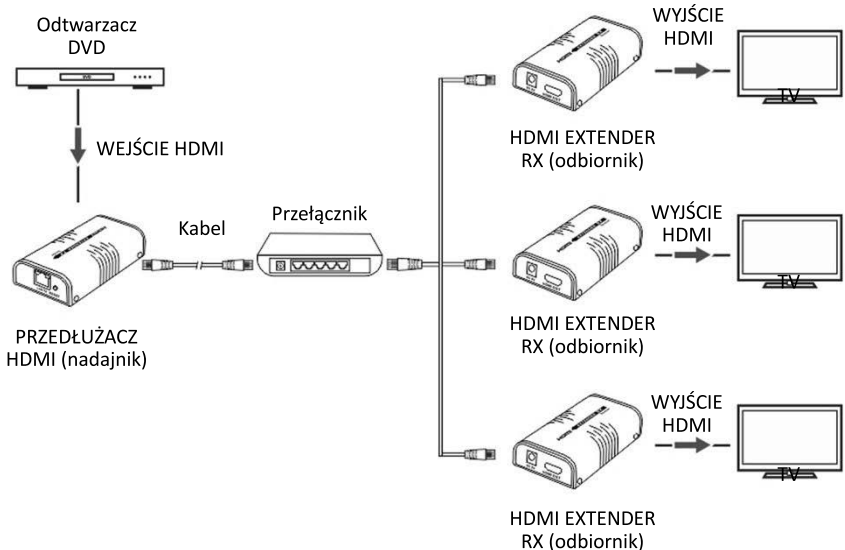




2.2 Połączenie z routerem: Używając routera lub wzmacniaka, można przesyłać sygnał na dowolną odległość.



2.3 Połączenie typu jedno urządzenie z wieloma urządzeniami: Używając przełącznika sieciowego lub routera, można przesyłać sygnał do wielu odbiorników, a także korzystać z funkcji przedłużacza i rozdzielacza.



**Uwaga:** Do transmisji w sieci lokalnej zalecany jest przełącznik gigabitowy (1000 Mb/s).

## Często zadawane pytania

**P: Co zrobić, gdy w prawym rogu telewizora wyświetlany jest komunikat „Waiting for connection”?**

O: Sprawdź, czy nadajnik jest podłączony do zasilania i przełącznika (jeżeli jest używany). Upewnij się, że wszystkie kable są podłączone prawidłowo.

**P: Co zrobić, gdy na ekranie wyświetlany jest komunikat „Please check the TX input signal”?**

- O: 1) Sprawdź, czy do nadajnika dociera sygnał HDMI.
- 2) Podłącz urządzenie źródłowe bezpośrednio do urządzenia wyświetlającego, aby upewnić się, że urządzenie źródłowe wysyła sygnał. Ewentualnie zmień źródło sygnału lub kabel HDMI i ponów próbę.

**P: Co zrobić, gdy obraz zaczyna się i zanika?**

- O: 1) Sprawdź, czy długość kabla między nadajnikiem a przełącznikiem, między przełącznikiem a odbiornikiem, a także każdego połączenia nie przekracza dopuszczalnej odległości przesyłania.
- 2) Naciśnij przycisk „Reset” na przednim panelu nadajnika/odbiornika, aby zresetować urządzenia i ponownie nawiązać połączenie.

## Specyfikacja

Pozycja		Opis	
Funkcja	Typ produktu	Przedłużacz sygnału HDMI przez IP	
	Właściwości	Zasięg do 120 m, obsługa połączenia z wieloma urządzeniami, rozdzielczość 1080p przy odśw. 60 Hz	
Wydajność i interfejs HDMI	Maksymalna szybkość transmisji danych	4,95 Gb/s	
	Głębokość kolorów	8 bitów	
	3D	Nie	
	PIP	Nie	
	Kanał danych obrazu (DDC)	DDC 1	
	CEC	Nie	
	ARC (kanał powrotny dźwięku)	Nie	
	Kanał Ethernet	Nie	
	Wyodrębnianie HDMI Audio	Wyodrębnianie HDMI Audio	
	Obsługiwane rozdzielczości wideo	480i@60 Hz, 480p@60 Hz, 576i@50 Hz, 576p@50 Hz, 720p@50/60 Hz, 1080i@50/60 Hz, 1080p@50/60 Hz	
	Obsługiwane formaty dźwięku	PCM	
	Złącze HDMI	Typ A, złącze żeńskie, 19 styków	
	Port RJ45	RJ45	
	Opóźnienie	200 ms	
Wejściowy i wyjściowy sygnał TMDS	0,7–1,2 Vp-p (TMDS)		
Wejściowy i wyjściowy sygnał DDC	5 Vp-p (TTL)		
Odległość przesyłania	cat6	120 m	do 1080p przy odśw. 60 Hz
	cat5e	100 m	do 1080p przy odśw. 60 Hz
	cat5	100 m	do 1080p przy odśw. 60 Hz
Zasilacz	Przejdziówka	Napięcie	Prąd stały 5 V 1 A
		Pobór mocy	Nadajnik < 3,5 W RX < 3 W

<b>Poziom ochrony</b>	Ochrona ESD	1a (wyładowanie kontaktowe) poziom 3 1b (wyładowanie w szczelinie powietrznej) poziom 3 Międzynarodowy standard: IEC61000-4-2
<b>Środowisko obsługi</b>	Temperatura robocza	(0°C do 60°C) 32°F do 140°F
	Temperatura składowania	(-10°C do 70°C) -14°F do 94°F
	Wilgotność względna	0~90% wilg. wzgl. (bez kondensacji)
<b>Właściwości korpusu urządzenia</b>	Wymiary	110 (dł.) x 58 (szer.) x 26 (wys.) mm
	Materiał	Obudowa aluminiowa
	Masa	Nadajnik: 125 g RX: 120 g
	Kolor	Czarny
<b>Akcesoria</b>	Zasilacz 5 V/1A x 2 instrukcja obsługi x 1	

## Zastrzeżenia

Nazwa produktu i nazwa marki mogą być zarejestrowanymi znakami towarowymi należącymi do odpowiednich producentów. Symbole TM i ® mogły zostać pominięte w niniejszej instrukcji obsługi. Rysunki zamieszczone w instrukcji mają jedynie charakter informacyjny i mogą nieznacznie różnić się od rzeczywistych produktów. Firma ASSMANN zastrzega sobie prawa do wprowadzania bez wcześniejszego powiadomienia zmian w produktach i systemie opisanym w niniejszej instrukcji w celu poprawienia jego wydajności, funkcjonalności lub projektu.



# CAT/IP ÜZERİNDEN FULL HD HDMI GENİŞLETİCİ SETİ



## Kullanıcı Kılavuzu

DS-55127 (Set) • DS-55128 (Alıcı ünitesi)

## Ürün Tanıtımı

Bu HDMI genişletici, bir verici ünite ve bir de alıcı üniteden oluşur. HDMI sinyalini noktadan noktaya bağlantı ile tekli ağ kabloları üzerinden 120 metreye kadar genişletebilir. Basit bir ağ anahtarı ve ek alıcı üniteleri (DS-55128) ile birlikte video içeriğini kolaylıkla mevcut ağ bağlantısı üzerinden birden fazla konuma genişletebilirsiniz. 1080p@60Hz'ye kadar Full HD çözünürlüğü destekler.

## Önemli Güvenlik Talimatları:

1. HDMI GENİŞLETİCİ göndericisini ve HDMI GENİŞLETİCİ alıcısını karıştırmayın.
2. Kullanılırken kabloları takmayın ve/veya çıkarmayın.
3. Sadece DC 5 V güç kaynağı kullanın. 3. Taraf DC adaptörler kullanıyorsanız teknik özelliklerin uygun olduğundan emin olun.

## Özellik

- Verici ve alıcı üniteden oluşan CAT 5/IP HDMI genişletici
- 120 metreye kadar (1'e 1 bağlantı) genişletme için
- Ek alıcı üniteleri ve mevcut ağ altyapınızı (IP bağlantısı üzerinden) kullanarak video içeriğinizi 254 ekranda görüntüleyin
- Ek alıcı üniteleri (DS-55128) mevcuttur
- 1080p'ye (Full HD) kadar video çözünürlükleri
- Kanal başına 165 MHz/1,65 Gbps bant genişliği (tüm kanallarda 4,95 Gbps)
- CAT5e/6 - IEEE-568B standardına uygundur
- Çalışma Sıcaklığı: 0 ila 60°C

## Paket İeriđi

- HDMI GENİŐLETİCİ göndericisi TX ×1adet
- HDMI GENİŐLETİCİ alıcısı RX ×1adet
- DC 5 V/1A × 2 adet
- Kullanma kılavuzu × 1 adet

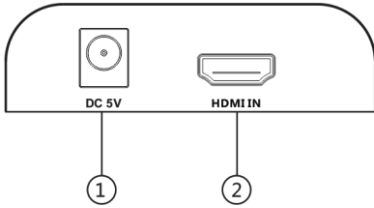
**Not:** Yukarıdaki ierik normal bir kit paketinde bulunan ieriktir. HDMI genişletici TX veya HDMI genişletici RX ayrı ayrı satın alınırsa paket ierikleri farklı olacaktır.

## Kurulum Gereksinimleri

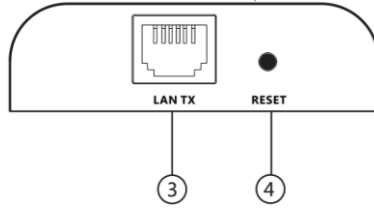
1. HDMI kaynak cihazı (bilgisayar ekran kartı, DVD,PS3, HD monitör ekipmanı, vb.).
2. HDMI bağlantı noktalı SDTV, HDTV gibi HDMI görüntü cihazı ve projektör.
3. Ağ kabloları: IEEE-568B standardına uyan UTP/STP Cat5e/6 ağ kabloları.

## Panel Tanıtımı

### 1. HDMI SİNYAL GENİŐLETİCİ TX (Verici)

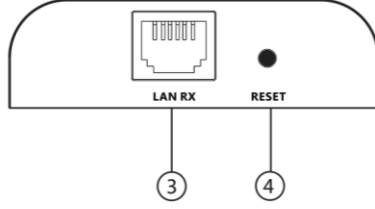
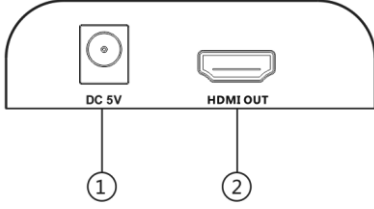


- ① Güç giriŐi (DC 5 V)
- ② RJ45 sinyal ıkıŐı



- ② HDMI sinyal giriŐi
- ④ Sıfırla

## 2. HDMI SİNYAL UZATMA CİHAZI RX (Alıcı)



① Güç girişi (DC 5 V)

③ RJ45 sinyal girişi

② HDMI sinyal çıkışı

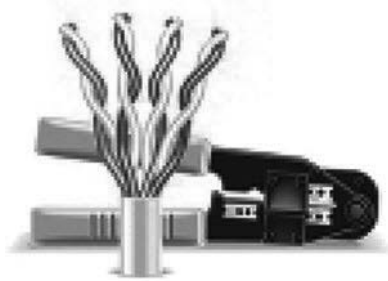
④ Sıfırla

## Kurulum prosedürleri

### 1. Bir Cat5e/6 ağ kablosu nasıl yapılır

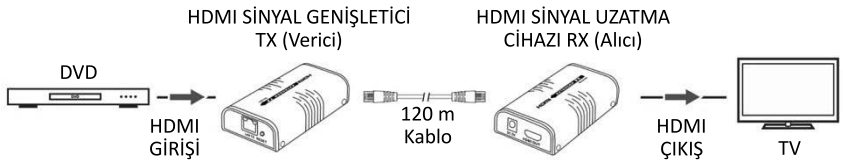
IEEE-568B standardına uygundur:

1. Turuncu/beyaz
2. Turuncu
3. Yeşil/beyaz
4. Mavi
5. Mavi/beyaz
6. Yeşil
7. Kahverengi/beyaz
8. Kahverengi



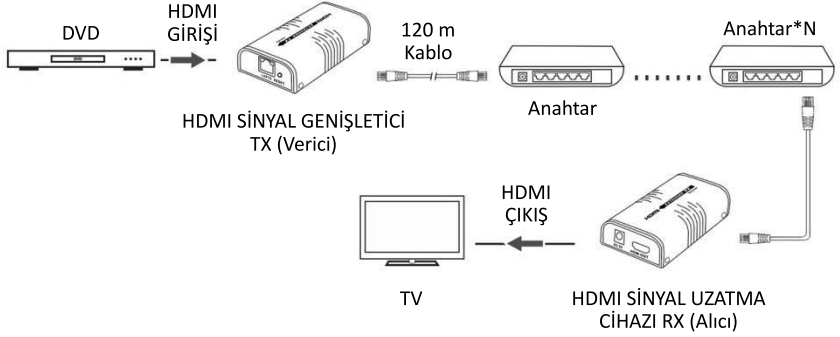
### 2. Bağlantılar

- 2.1 Noktadan Noktaya bağlantı: Tek CAT6 üzerinden 120 metreye kadar aktarma mesafesi (Yüksek kaliteli kablo, 150 metreye ulaşabilir).

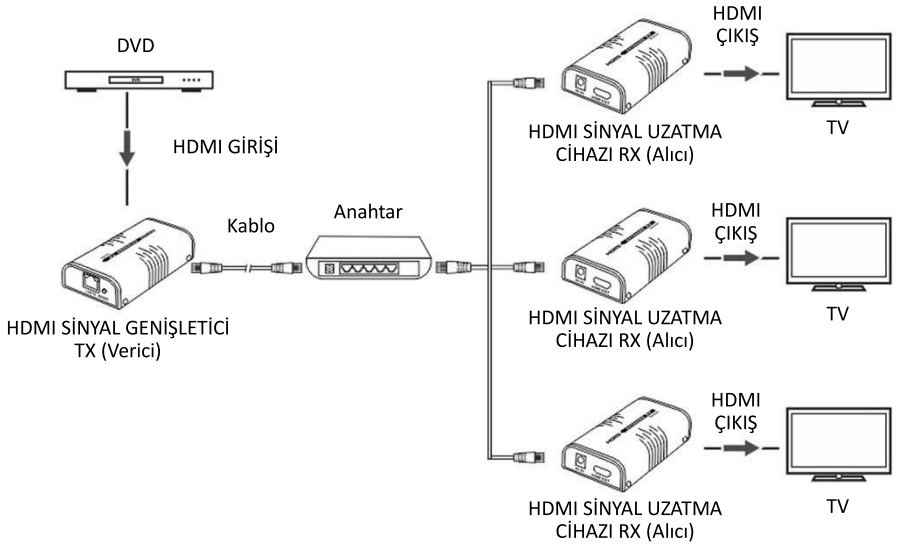




2.2 Yönlendirici Bağlantısı: Ağ yönlendirici/tekrarlayıcı kullanarak, sınırsız genişletme gerçekleştirin.



2.3 Birden çok bağlantı: Ağ yönlendirici/anahtar kullanarak, birden fazla alıcıya bir gönderici, genişletici ve ayırıcı işlevini gerçekleştirir.



**Not:** LAN aktarımında Gigabit (1000 Mbps) anahtarlayıcı tavsiye edilir.

## SSS

**S: TV’de, sađ köşede “Waiting for connection” mesajı neden görüntüleniyor?**

C: TX’in (Vericinin) ve anahtarın (kullanılıyorsa) güç kaynağının bađlı olup olmadığını kontrol edin ve kablonun tam olarak takıldığından emin olun.

**S: TV’de “Please check the TX input signal” mesajı neden görüntüleniyor?**

- C: 1) Lütfen TX’in bir HDMI sinyali girişinin olup olmadığını kontrol edin.
- 2) Kaynak cihazından sinyal çıkışının olup olmadığını görmek için sinyal kaynağını doğrudan ekran cihazına bağlamaya çalışın veya sinyal kaynağını ve HDMI kablosunu deđiştirin ve tekrar deneyin.

**S: Görüntü neden akıcı, sabit deđil?**

- C: 1) Lütfen Verici ile anahtar ve anahtar ile Alıcı arasındaki kablo uzunluğunun ve her seviye arasındaki bağlantının gerekli aralıkta olduğunu kontrol edin.
- 2) TX’in/RX’in üzerinde bulunan “Reset” düğmesine basın, sıfırlayarak yeniden bağlayın.

## Teknik Özellikler

Öge		Ürün Tanıtımı	
Fonksiyon	Ürün tipi	IP Genişletici üzerinden HDMI	
	Özellik	120 metreye kadar, birden çoğa destek, 1080P@60Hz	
HDMI performansı ve arabirimi	Maks. aktarım hızı	4,95 Gbps	
	Renk Derinliği	8 bit	
	3D	yok	
	PIP	yok	
	Ekran Veri Kanalı (DDC)	DDC 1	
	CEC	yok	
	ARC (Ses dönüş kanalı)	yok	
	Ethernet kanalı	yok	
	HDMI Ses Çıkarma	HDMI Ses Çıkarma	
	Desteklenen video çözünürlüğü	480i@60Hz, 480p@60Hz, 576i@50Hz, 576p@50Hz, 720p@50/60Hz, 1080i@50/60Hz, 1080p@50/60Hz	
	Desteklenen ses biçimleri	PCM	
	HDMI konnektörü	Type A, Dişi, 19-pin	
	RJ45 Konnektör	RJ45	
	Gecikme süresi	200 ms	
Giriş ve çıkış TMDS sinyali	0,7~1,2 Vp-p (TMDS)		
Giriş ve çıkış DDC sinyali	5 Vp-p (TTL)		
Aktarma mesafesi	cat6	120 m	
	cat5e	100 m	
	cat5	100 m	
PSU	Adaptör	Voltaj	Adaptör
		Güç tüketimi	
Koruma seviyesi	ESD koruması	1a (temas deşarjı) seviye 3 1b (hava boşluğu deşarjı) seviye 3 Uluslararası Standart: IEC61000-4-2	

<b>Çalışma ortamı</b>	Çalışma Sıcaklığı	(0°C ~ 60°C) 32°F ~ 140°F
	Saklama sıcaklığı	(-10°C ~ 70°C) -14°F ~ 94°F
	Bağıl nem	%0~%90 RH (yoğunlaşmayan)
<b>Gövde özellikleri</b>	Boyut	110(U) x 58(G) x 26(Y) mm
	Malzeme	Alüminyum muhafaza
	Ağırlık	Verici: 125 g Alıcı: 120 g
	Renk	Siyah
<b>Aksesuar</b>	5 V/1 A güç adaptörü x 2 Kullanma Kılavuzu x 1	

### Sorumluluk reddi

Ürün ve marka adı, ilgili üreticinin tescilli ticari markası olabilir. TM ve ® kullanıcı kılavuzuna dahil edilmemiş olabilir. Kullanıcı kılavuzundaki resimler, sadece referans amaçlıdır ve asıl ürünlerle hafif farklılık gösterebilir. Güvenliği, fonksiyonu veya tasarımı geliştirmek için burada bahsedilen ürün veya sistemde önceden haber vermeksizin değişiklik yapma haklarımızı saklı tutmaktayız.