



**2-PORTOWY
KONCENTRATOR WIDEO
MST (USB-C™ ->
2x DISPLAYPORT)**



Skrócona instrukcja obsługi
DS-45339

1. Wstęp

Koncentrator MST marki DIGITUS® wykorzystuje technologię Multi Stream Transport (funkcjonalność DisplayPort™ 1.2), która umożliwia przesyłanie kilku sygnałów AV za pomocą jednego kabla. Umożliwia to korzystanie z kilku monitorów podłączonych za pośrednictwem konfiguracji koncentratora MST. Koncentrator MST może rozdzielać różne strumienie wideo na dwa podłączone wyświetlacze. Zasadniczo obsługiwane są trzy tryby odtwarzania: Kopia lustrzana ekranu (1 sygnał powielany na 2 wyświetlaczach), rozszerzenie pulpitu (2 sygnały na 2 wyświetlaczach), rozdzielanie (1 sygnał rozdzielony na 2 wyświetlaczach).

2. Cechy

- Obsługa DP 1.4 (tryb Alt) z maksymalnie 8,1 Gbps na kanał, maks. 32,4 Gbps na 4 kanałach
- Obsługa Windows OS (11, 10)

- Rozdzielczość komputera o funkcji host z DP 1.4: maks. 2 x 4K / 60 Hz
- Rozdzielczość komputera o funkcji host z DP 1.2: maks. 2 x 4K / 30 Hz
- Zasilanie przez złącze USB-C™ – BUS powered
- Nie są potrzebne żadne sterowniki ani oprogramowanie – konfiguracja odbywa się za pomocą ustawień wyświetlania w systemie operacyjnym Windows
- Obsługa HDCP 2.2 / 1.4 oraz HDR (High Dynamic Range)
- Obsługa MST (Multi Stream Transport) i SST (Single Stream Transport)

3. Zawartość opakowania

- 1 x koncentrator wideo MST (USB-C™ -> 2x DisplayPort)
- 1 x SIO (skrócona instrukcja obsługi)

4. Dane techniczne

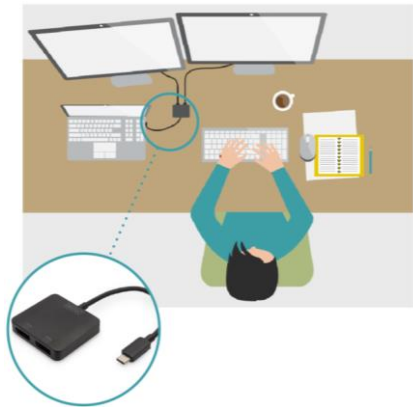
1. 1 x wejście USB-C™
2. 2 x wyjście DisplayPort
3. Korpus: tworzywo ABS
4. Temperatura robocza: 0–45°C
5. Zużycie prądu w trybie czuwania: ok. 0.5 W
6. Wymiary: L 5.5 x W 5 x H 1.15 cm
7. Waga: 43 g
8. Kolor: czarny

Wskazówki:

1. Aby osiągać powyżej podane rozdzielczości, komputer (host) musi obsługiwać standard DP 1.4 (tryb Alt). Jeśli posiadany komputer obsługuje tylko DP 1.2, odpowiednie rozdzielczości zostaną zmniejszone ze względu na ograniczenia przepustowości
2. Powyżej podane konfiguracje rozdzielczości są podane jako teoretyczne dane poglądowe, a rzeczywiste rozdzielczości zależą od podłączonego komputera o funkcji host i monitorów
3. Aby korzystać z pełnego zakresu funkcji,

- należy się upewnić, że posiadane urządzenie (karta graficzna) obsługuje DP 1.4
4. W przypadku wykorzystywania karty graficznej z interfejsem DisplayPort 1.1, koncentrator MST funkcjonuje jak rozdzielacz sygnału i wyświetla kopię lustrzaną ze źródła wideo na wszystkich podłączonych wyświetlaczach
 5. Funkcjonalność może być ograniczona – w zależności od specyfikacji urządzenia i systemu operacyjnego
 6. Koncentratory MST nie umożliwiają zwiększenia liczby wyświetlaczy obsługiwanych przez kartę graficzną. Każda karta graficzna może obsługiwać pewną ograniczoną liczbę wyświetlaczy. Należy wcześniej sprawdzić specyfikacje swojego urządzenia.
 7. Wymagany jest co najmniej jeden system typu host z obsługą standardów DP 1.2/HBR2/MST lub nowszych (zalecane)
 8. Obsługa kart graficznych firm AMD, Nvidia i Intel

5. Schemat połączeń



Niniejszym Assmann Electronic GmbH oświadcza, że deklaracja zgodności jest dostarczana z przesyłką. Jeżeli w przesyłce nie ma deklaracji zgodności, można ją uzyskać od producenta, wysyłając list na poniższy adres.

www.assmann.com

Assmann Electronic GmbH

Auf dem Schüffel 3

58513 Lüdenscheid

Niemcy

