



# HUB DE VÍDEO MST DE 2 PUERTOS (USB-C™ -> 2x DISPLAYPORT)



**Guía rápida de instalación**

DS-45339

## **1. Introducción**

El hub MST DIGITUS® utiliza el Multi Stream Transport (función de DisplayPort™ 1.2) que permite transportar varias señales AV a través de un único cable. Esto hace posible utilizar varios monitores conectados a través de la configuración del hub MST. El hub MST puede distribuir diferentes flujos de vídeo a las dos pantallas conectadas. Por regla general se soportan tres modos de reproducción: Duplicación (1 señal duplicada en 2 pantallas), ampliación (2 señales en 2 pantallas), distribución (1 señal distribuida entre 2 pantallas).

## **2. Características**

- Soporta DP 1.4 (Alt Mode) con máx. 8,1 Gbps por canal, máx. 32,4 Gbps en 4 canales
- Compatible con sistema operativo Windows (11, 10)
- Resolución PC host con DP 1.4: máx. 2x 4K/60 Hz

- Resolución PC host con DP 1.2:  
máx. 2x 4K/30 Hz
- Alimentación eléctrica a través de conexión  
USB-C™ – BUS powered
- No requiere controladores ni software –  
configuración a través de los ajustes de  
pantalla en el sistema operativo Windows
- Compatible con HDCP 2.2 / 1.4 y HDR (High  
Dynamic Range)
- Compatible con MST (Multi Stream  
Transport) y SST (Single Stream Transport)

### **3. Contenido del paquete**

- 1x1 Hub de vídeo MST  
(USB-C™ -> 2x DisplayPort)
- 1 guía rápida de instalación

### **4. Especificaciones**

1. 1 entrada USB-C™
2. 2 salidas DisplayPort
3. Carcasa: ABS

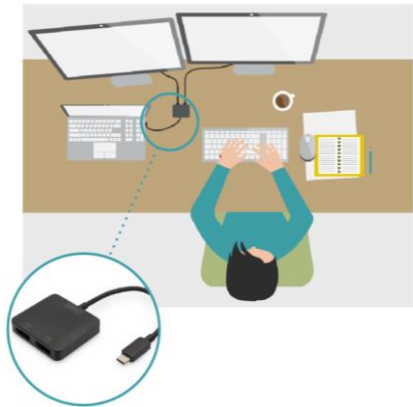
4. Temperatura de servicio: 0-45°C
5. Consumo eléctrico en espera: aprox. 0.5 W
6. Dimensiones: L 5.5 x W 5 x H 1.15 cm
7. Peso: 43 g
8. Color: Negro

**Notas:**

1. Para conseguir las citadas resoluciones, el PC host debería soportar DP 1.4 (Alt Mode). Si su PC solo soporta DP 1.2, las resoluciones correspondientes se reducen debido a la limitación del ancho de banda
2. Las combinaciones de resolución indicadas sirven como referencia teórica; las resoluciones efectivas dependen del PC host conectado y de las pantallas
3. Para utilizar el volumen de funciones completo, compruebe que su dispositivo (tarjeta gráfica) utiliza DP 1.4
4. Si utiliza una tarjeta gráfica DisplayPort 1.1, el hub MST actúa como divisor y duplica su fuente de vídeo en todas las pantallas

5. La funcionalidad se puede ver limitada en función de las especificaciones de su dispositivo y del sistema operativo
6. Los hubs MST no pueden aumentar el número de pantallas que soporta una tarjeta gráfica. Cada tarjeta gráfica puede soportar un número limitado de pantallas. Compruebe previamente sus especificaciones.
7. Requiere al menos un sistema de host con DP 1.2/HBR2/MST o superior (recomendado)
8. Soporta tarjetas gráficas AMD, Nvidia e Intel

## 5. Diagrama de conexión



Assmann Electronic GmbH hace constar que la Declaración de Conformidad es parte del contenido de suministro. Si la Declaración de Conformidad no está incluida, puede solicitarla por correo postal en la dirección del fabricante indicada a continuación.

**[www.assmann.com](http://www.assmann.com)**

Assmann Electronic GmbH

Auf dem Schüffel 3

58513 Lüdenscheid

Alemania

