



2 PORT MST VIDEO HUB (USB-C™ -> 2x HDMI)



Hızlı Kurulum Kılavuzu
DS-45338

1. Tanıtım

DIGITUS® MST hub, çoklu AV sinyallerini tek bir kablo üzerinden taşıyabilmek için Multi Stream Transport (Çoklu Akış Aktarımı) (DisplayPort™ 1.2 fonksiyonu) kullanır. Bu, MST hub yapılandırması aracılığıyla bağlanmış birden fazla monitörün kullanılmasına olanak tanır. MST Hub, farklı video yayınlarını iki bağlı ekrana dağıtabilir. Genellikle üç oynatma modu desteklenir: Yansıtma (1 sinyal 2 ekranda yansıtılır), genişletme (2 sinyal 2 ekranda), dağıtma (1 sinyal 2 ekran üzerinden dağıtılır).

2. Özellikler

- Kanal başına maksimum 8,1 Gbps, 4 kanalda maks. 32,4 Gbps ile DP 1.4'ü (Alt mod) destekler
- Windows OS'yi (11, 10) destekler
- DP 1.4 ile ana bilgisayar çözünürlüğü: maks. 2x 4K/60Hz
- DP 1.2 ile ana bilgisayar çözünürlüğü: maks. 2x 4K/30Hz

- BUS güç kaynaklı USB-C™ bağlantısı üzerinden güç kaynağı
- Sürücü veya yazılım gerekmez – Windows OS'deki ekran ayarlarıyla yapılandırma
- 3 gösterge modunu destekler: Yansıtma (1 sinyal 3 ekranda yansıtılır), genişletme (3 sinyal 3 ekranda), dağıtma (1 sinyal 3 ekran üzerinden dağıtılır)
- HDCP 2.2 / 1.4 ve HDR'yi (High Dynamic Range) destekler
- MST (Multi Stream Transport) ve SST'yi (Single Stream Transport) destekler

3. Paket İçeriği

- 1x MST Video Hub (USB-C™ -> 2x HDMI)
- 1x QIG

4. Teknik Özellikler

1. 1x USB-C™ girişi
2. 2x HDMI çıkışı
3. Muhafaza: ABS
4. Çalışma sıcaklığı: 0-45°C

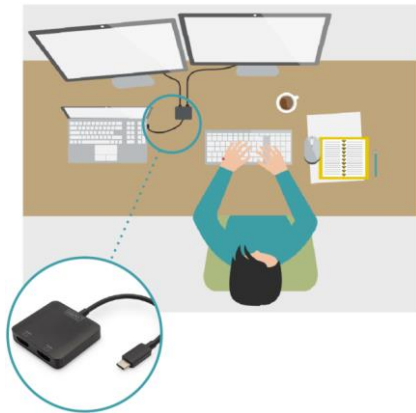
5. Stand-By durumunda elektrik tüketimi:
Yakl. 0.5W
6. Boyutlar: U 5.5 x G 5 x Y 1,15 cm
7. Ağırlık: 43 g
8. Renk: Siyah

Bilgi:

1. Yukarıdaki çözünürlüklere erişmek için sunucu bilgisayar DP 1.4'ü (Alt mod) destekler. Bilgisayarınız yalnızca DP 1.2'yi destekliyorsa bant genişliği nedeniyle ilgili çözünürlükler azalır
2. Yukarıdaki Çözünürlük kombinasyonları teorik referans içindir, gerçek çözünürlükler bağlı sunucu bilgisayar ve ekranlara göre değişir
3. Fonksiyonları tam olarak kullanabilmek için cihazınızın (grafik kartı) DP 1.4 kullandığından emin olun
4. DisplayPort 1.1 grafik kartı kullandığınızda, MST hub'ı ayırıcı görevi görür ve video kaynağınızı tüm ekranlarda yansıtır
5. İşlevsellik, cihazınızın ve işletim sisteminin

- spesifikasyonlarına bađlı olarak sınırlı olabilir
6. MST hub'ları, grafik kartı tarafından desteklenen ekran sayısını artıramaz. Her grafik kartının destekleyebileceđi sınırlı sayıda ekranı vardır. Lütfen spesifikasyonlarınızı önceden kontrol edin.
 7. En az DP 1.2/HBR2/MST veya üzeri bir ana bilgisayar sistemi gerektirir (önerilir)
 8. AMD, Nvidia ve Intel grafik kartlarını destekler

5. Bağlantı diyagramı



Assmann Electronic GmbH, Uygunluk Beyanının sevkiyat içeriğine dâhil olduğunu beyan eder. Uygunluk Beyanı eksikse aşağıda belirtilen üretici adresinden posta yoluyla talep edebilirsiniz.

www.assmann.com

Assmann Electronic GmbH
Auf dem Schüffel 3
58513 Lüdenscheid
Almanya

