



HUB VIDÉO MST 2 PORTS (USB-C™ -> 2x HDMI)



Guide d'installation rapide
DS-45338

1. Introduction

Le DIGITUS® Hub MST utilise le Multi Stream Transport (fonction DisplayPort™ 1.2), qui permet de transporter plusieurs signaux AV sur un seul câble. Cela permet d'utiliser plusieurs écrans connectés via le hub MST. Le hub MST peut distribuer différents flux vidéo à deux écrans connectés. En général, trois modes de lecture sont pris en charge: Mise en miroir (1 signal vers 2 écrans), étendu (2 signaux vers 2 écrans), partage (1 signal vers 2 écrans).

2. Fonctionnalités

- Prise en charge de DP 1.4 (Alt Mode) avec 8,1 Gbit/s maximum par canal, 32,4 Gbit/s maximum sur 4 canaux
- Prise en charge de Windows OS (11, 10)
- Résolution PC hôte avec DP 1.4:
2x 4K / 60 Hz max.
- Résolution PC hôte avec DP 1.2:
2x 4K / 30 Hz max.

- Alimentation via le port USB-C™ – alimenté par BUS
- Aucun pilote ou logiciel requis – configuration via les paramètres d'affichage dans l'OS Windows
- Prise en charge de 3 modes d'affichage: Mise en miroir (1 signal vers 3 écrans), étendu (3 signaux vers 3 écrans), partage (1 signal vers 3 écrans)
- Prise en charge de HDCP 2.2 / 1.4 et de HDR (High Dynamic Range)
- Prise en charge de MST (Multi Stream Transport) & SST (Single Stream Transport)

3. Contenu de la livraison

- 1 x Hub vidéo MST (USB-C™ -> 2x HDMI)
- 1 x guide d'installation rapide

4. Caractéristiques techniques

1. 1 x entrée USB-C™
2. 2 x sortie HDMI
3. Boîtier: ABS

4. Température de fonctionnement: 0 à 45°C
5. Consommation électrique en veille:
env. 0.5 W
6. Dimensions: L 5.5 x W 5 x H 1.15 cm
7. Poids: 43 g
8. Couleur: Noir

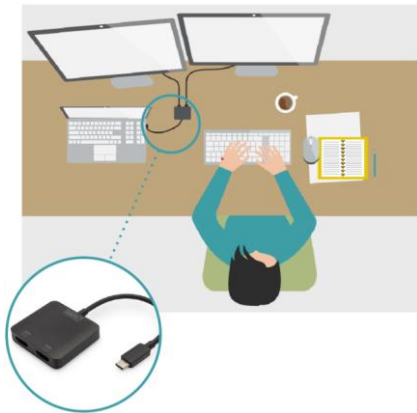
Remarque:

1. Pour information Pour obtenir des résolutions plus élevées, le PC hôte doit prendre en charge DP 1.4 (Alt Mode). Si votre PC ne prend en charge que DP 1.2, les résolutions correspondantes seront réduites en raison de la limitation de la bande passante
2. Attention Les combinaisons de résolutions servent de référence théorique, les résolutions réelles dépendent du PC hôte connecté et des écrans
3. Pour utiliser toutes les fonctionnalités, assurez-vous que votre appareil (carte graphique) utilise la norme DP 1.4
4. Si vous utilisez une carte graphique

DisplayPort 1.1, le hub MST fait office de répartiteur et met en miroir votre source vidéo sur tous les écrans

5. Les fonctionnalités peuvent être limitées en fonction des spécifications de votre appareil et de votre système d'exploitation
6. Les hubs MST ne peuvent pas augmenter le nombre d'écrans pris en charge par une carte graphique. Chaque carte graphique a un nombre limité d'écrans qu'elle peut prendre en charge. Veuillez vérifier vos spécifications à l'avance.
7. Nécessite au moins un système hôte avec DP 1.2/HBR2/MST ou supérieur (recommandé)
8. Prise en charge des cartes graphiques AMD, Nvidia et Intel

5. Schéma de connexion



Assmann Electronic GmbH déclare par la présente que la Déclaration de Conformité est incluse dans la livraison. Dans le cas contraire, demandez l'envoi de la Déclaration de Conformité par courrier postal adressé au fabricant à l'adresse indiquée ci-dessous.

www.assmann.com

Assmann Electronic GmbH

Auf dem Schüffel 3

58513 Lüdenscheid

Allemagne

