



## Adapter/przełącznik AV 3 w 1



**Skrócona instrukcja montażu**

**DS-45332**

## **1. Wstęp**

Adapter/przełącznik AV 3 w 1 DIGITUS® pozwala na podłączenie różnych urządzeń. Posiada trzy gniazda wejściowe wideo (HDMI, DP oraz Mini DP) umożliwiające podłączenie telewizora, monitora lub projektora (HDMI). Wbudowany przełącznik służy do wygodnego przełączania urządzeń źródłowych. Urządzenie jest zasilane za pomocą interfejsu Micro USB (co najmniej 10 W/5 V/2 A). Adapter obsługuje rozdzielczości UHD (4K/60 Hz).

## **2. Funkcje**

1. 3 x gniazdo wejściowe wideo: HDMI, DP, Mini DP
2. DP 1.2 / HDMI 2.0
3. 1 x wyjście wideo: HDMI
4. Obsługiwane technologie: UHD 4K2K/60 Hz
5. Długość kabla: Wejście 30 cm / Wyjście 100 cm
6. Wbudowany przełącznik służy do wygodnego przełączania źródeł sygnału.
7. Zasilanie za pośrednictwem portu Micro USB (min. 10 W, 5 V/2 A)
8. Aluminiowa obudowa
9. Doskonały do użytku stacjonarnego i mobilnego
10. HDCP 2.2/1.4

### 3. Zawartość opakowania:

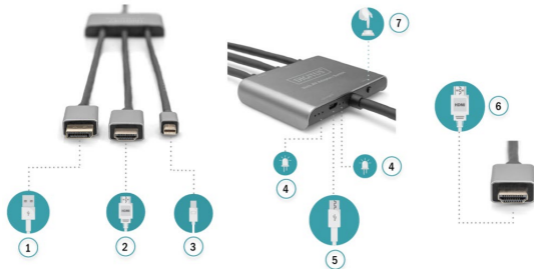
- 1x adapter
- 1x kabel micro USB (0,5 m)
- 1x SIO (skrótowa instrukcja obsługi)



### 4. Dane techniczne produktu

Wymiary produktu	85,5 x 60 x 14 mm (dł. x szer. x wys.)
Długość kabla	1 m
Obudowa	Aluminium + ABS
Waga	170 g
Temperatura robocza	0 °C—40 °C
Wilgotność robocza	10%—80%
Zasilanie	DC 5 V 350 mA
Wejścia	DP/Mini DP/HDMI
Wyjście	HDMI

## 5. Cechy produktu



1	DisplayPort™	5	Micro USB
2	HDMI (wej.)	6	HDMI (wyj.)
3	Mini DisplayPort	7	Przełącznik interfejsu
4	Wskaźnik LED		

## 6. Obsługa

1. Podłącz złącze USB A dołączonego do urządzenia kabla zasilania do zasilacza, a następnie podłącz złącze Micro USB do żeńskiego gniazda Micro USB urządzenia.
2. Połącz gniazdo HDMI OUT z urządzeniem wyświetlającym (televizorem, monitorem, projektorem itp.), a następnie ustaw na nim gniazdo wejściowe HDMI jako źródło sygnału.

3. Połącz gniazdo MINI DP, DP, HDMI produktu do pożądanego urządzenia źródłowego (komputera, konsoli PS4 itd.), aby wyświetlić na ekranie obraz z urządzenia źródłowego.
4. Naciśnij przycisk interfejsu na produkcie, aby przełączyć źródło sygnału. Po przełączeniu zapali się odpowiedni wskaźnik LED, wskazując dane urządzenie jako urządzenie źródłowe.

Assmann Electronic GmbH niniejszym oświadcza, że deklaracja zgodności jest dostarczana wraz z przesyłką. Jeżeli w przesyłce nie ma deklaracji zgodności, można ją uzyskać od producenta, wysyłając list na poniższy adres.

**[www.assmann.com](http://www.assmann.com)**

Assmann Electronic GmbH

Auf dem Schüffel 3

58513 Lüdenscheid

Niemcy

