



## **Adattatore/Switch 3 in1 AV**



**Guida di installazione rapida**

**DS-45332**

## **1. Introduzione**

L'adattatore/switch DIGITUS® 3in1 AV permette di collegare qualsiasi dispositivo. Ha tre ingressi video (HDMI, DP, Mini DP) per il collegamento a una TV, un monitor o un proiettore (HDMI). L'interruttore di commutazione sul dispositivo permette di passare comodamente tra un dispositivo di ingresso e l'altro. L'alimentazione è fornita dal collegamento Micro USB (sono necessari almeno 10W/5V/2A).

L'adattatore supporta anche risoluzioni UHD (4K/60Hz).

## **2. Caratteristiche**

1. 3x ingressi video: HDMI, DP, Mini DP
2. DP 1.2 / HDMI 2.0
3. 1x uscita video: HDMI
4. Supporta: UHD 4K2K/60 Hz
5. Lunghezza cavo: Ingresso 30 cm / uscita 100 cm
6. Passate comodamente da una sorgente del segnale all'altra utilizzando l'interruttore di commutazione sull'adattatore
7. Alimentazione tramite collegamento Micro USB (necessari almeno 10W, 5V/2A)
8. Alloggiamento in alluminio
9. Perfetto per uso fisso e mobile
10. HDCP 2.2 / 1.4

### 3. Contenuto dell'imballaggio:

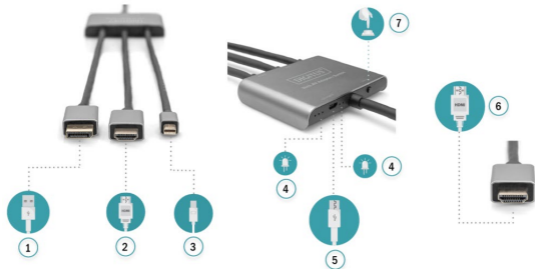
- 1x adattatore
- 1x cavo Micro USB (0,5 cm)
- 1x QIG



### 4. Specifiche del prodotto

Dimensioni del prodotto	85,5 x 60 x 14 mm (Lungh. x Largh. x Alt.)
Lunghezza cavo	1m
Involucro	Alluminio + ABS
Peso	170g
Temperature di esercizio	0 °C -40 °C
Umidità di esercizio	10%-80%
Alimentazione	DC 5V 350mA
Ingresso	DP / Mini DP / HDMI
Uscita	HDMI

## 5. Panoramica del prodotto



1	DisplayPort™	5	Micro USB
2	HDMI (ingresso)	6	HDMI (uscita)
3	Mini DisplayPort	7	Interruttore interfaccia
4	Indicatore LED		

## 6. Funzionamento

1. Inserire l'USB A del cavo di alimentazione USB incluso nell'adattatore di alimentazione e inserire il connettore con estremità Micro USB nella presa Micro USB femmina del prodotto
2. Collegare l'USCITA HDMI al dispositivo con display (TV, monitor, proiettore, ecc.) e impostare la sorgente del segnale all'ingresso HDMI.

3. Inserire il connettore MINI DP, DP, HDMI, TYPE C del prodotto nella sorgente del segnale (computer, PS4, ecc.) da collegare, e il dispositivo di visualizzazione mostrerà la schermata di visualizzazione della sorgente del segnale
4. Premere l'interruttore interfaccia sul prodotto per commutare il segnale di ingresso, l'indicatore LED corrispondente dopo l'interruttore che rappresenta il dispositivo commutato come sorgente di ingresso del segnale.

Con la presente Assmann Electronic GmbH dichiara che la dichiarazione di conformità fa parte del contenuto della spedizione. Qualora la dichiarazione di conformità risultasse mancante, è possibile richiederla per posta all'indirizzo del produttore indicato di seguito.

**[www.assmann.com](http://www.assmann.com)**

Assmann Electronic GmbH

Auf dem Schüffel 3

58513 Lüdenscheid

Germania

