



# **Adaptateur/commutateur AV 3-en-1**



**Guide d'installation rapide**

**DS-45332**

## 1. Introduction

L'adaptateur/commutateur AV 3-en-1 de DIGITUS® offre la possibilité de connecter n'importe quel appareil. Il dispose de quatre entrées vidéo (HDMI, DP, Mini DP et USB-C™) pour une connexion à un téléviseur, un moniteur ou un projecteur (HDMI). Le commutateur sur l'appareil peut être utilisé pour passer confortablement d'un dispositif d'entrée à l'autre. L'alimentation est assurée par la connexion Micro USB (min. 10W/5V/2A requis). L'adaptateur prend également en charge les résolutions UHD (4K/60Hz).

## 2. Caractéristiques

1. Résolutions vidéo 3x : HDMI, DP, Mini DP
2. DP 1.2 / HDMI 2.0
3. 1x sortie vidéo : HDMI
4. Prend en charge : UHD 4K2K/60 Hz
5. Longueur de câble : Entrée 30 cm / sortie 100 cm
6. Passez facilement d'une source de signal à l'autre grâce au commutateur sur l'adaptateur.
7. L'alimentation est assurée par la connexion Micro USB (min. 10W/5V/2A requis).
8. Boîtier en aluminium
9. Parfait pour une utilisation fixe et mobile
10. HDCP 2.2 / 1.4

### 3. Contenu de la livraison

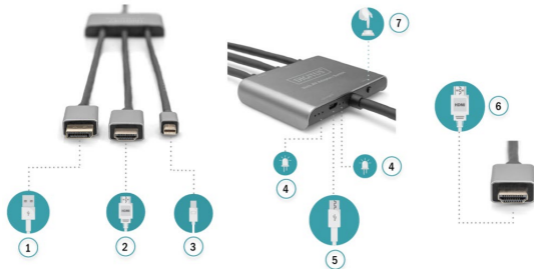
- 1x adaptateur
- 1x câble Micro USB (0,5 cm)
- 1x guide d'installation rapide



### 4. Caractéristiques du produit

Taille du produit	85,5 x 60 x 14 mm (L x l x H)
Longueur de câble	1 m
Boîtier	Aluminium + ABS
Poids	170 g
Températures de service	0 °C à -40 °C
Humidité relative de service	10%-80%
Karting	DC 5V 350mA
Input	DP / Mini DP / HDMI
Sortie	HDMI

## 5. Vue d'ensemble du produit



1	DisplayPort™	5	Micro USB
2	HDMI (sortie)	6	HDMI (sortie)
3	Mini DisplayPort	7	Commutateur d'interface
4	Voyant LED		

## 6. Fonctionnement

1. Branchez le connecteur USB A du câble d'alimentation USB inclus dans l'adaptateur électrique et insérez le connecteur Micro USB dans la prise femelle Micro USB du produit.
2. Connectez la sortie HDMI OUT au dispositif d'affichage (TV, moniteur, projecteur, etc.) et réglez la source du signal sur l'entrée HDMI.

3. Branchez le connecteur MINI DP, DP, HDMI, TYPE C du produit sur la source de signal (ordinateur, PS4, etc.) à connecter, et le dispositif d'affichage affichera l'écran de la source de signal.
4. Appuyez sur le commutateur d'interface du produit pour commuter le signal d'entrée, l'indicateur LED correspondant après le commutateur, le dispositif commuté représentant la source d'entrée du signal.

Assmann Electronic GmbH déclare par la présente que la Déclaration de Conformité est incluse dans la livraison. Dans le cas contraire, demandez l'envoi de la Déclaration de Conformité par courrier postal adressé au fabricant à l'adresse indiquée ci-dessous.

**[www.assmann.com](http://www.assmann.com)**

Assmann Electronic GmbH

Auf dem Schüffel 3

58513 Lüdenscheid

Allemagne

