



Adaptador/conmutador AV 3 en 1



Guía rápida de instalación

DS-45332

1. Introducción

El Adaptador/conmutador AV 3 en 1 DIGITUS® ofrece la posibilidad de conectar diferentes dispositivos. Posee tres entradas de vídeo (HDMI, DP y Mini DP) para la conexión a un televisor, monitor o proyector (HDMI). El conmutador en el dispositivo se puede utilizar para conmutar cómodamente entre los dispositivos de entrada. El suministro eléctrico se realiza a través de la conexión Micro USB (se requieren mín. 10W/5V/2A). El adaptador también es compatible con resoluciones UHD (4K/60Hz).

2. Características

1. 3 entradas de vídeo: HDMI, DP, Mini DP
2. DP 1.2 / HDMI 2.0
3. 1 salida de vídeo: HDMI
4. Compatible con: UHD 4K2K/60 Hz
5. Longitud del cable: Entrada 30 cm / salida 100 cm
6. Conmute cómodamente entre las fuentes de señales mediante el conmutador en el adaptador
7. Suministro eléctrico a través de la conexión Micro USB (se requieren mín. 10W, 5V/2A)
8. Carcasa de aluminio
9. Idóneo para el uso fijo y móvil
10. HDCP 2.2 / 1.4

3. Contenido del paquete

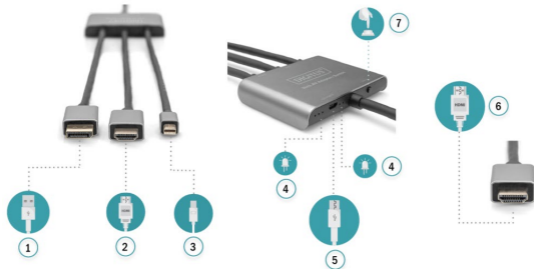
- 1 adaptador
- 1 cable Micro USB (0,5 m)
- 1 guía rápida de instalación



4. Especificaciones del producto

Tamaño del producto	85,5 x 60 x 14 mm (largo x ancho x alto)
Longitud del cable	1 m
Cubierta	Aluminio + ABS
Peso	170 g
Temperaturas de funcionamiento	0 °C - -40 °C
Humedad de funcionamiento	10%-80%
Datos eléctricos	5 V CC 350 mA
Entrada	DP / Mini DP / HDMI
Salida	HDMI

5. Vista general del producto



1	DisplayPort™	5	Micro USB
2	HDMI (entrada)	6	HDMI (salida)
3	Mini DisplayPort	7	Conmutador de interfaz
4	Indicador LED		

6. Funcionamiento

1. Enchufe el conector USB A del cable de potencia USB incluido en el adaptador de potencia e inserte el lado con el conector Micro USB en el conector hembra Micro USB del producto.
2. Conecte HDMI OUT con el dispositivo de pantalla (televisor, monitor, proyector, etc.) y ajuste la fuente de señales a la entrada HDMI.

3. Enchufe el conector MINI DP, DP, HDMI, TYPE C del producto en la fuente de señales (ordenador, PS4, etc.) a conectar. El dispositivo de visualización muestra la pantalla de visualización de la fuente de señales.
4. Accione el conmutador de interfaz en el producto para conmutar la señal de entrada. El indicador LED después del conmutador representa el dispositivo conmutado como fuente de señales de entrada.

Assmann Electronic GmbH hace constar que la Declaración de Conformidad es parte del contenido de suministro. Si la Declaración de Conformidad no está incluida, puede solicitarla por correo postal en la dirección del fabricante indicada a continuación.

www.assmann.com

Assmann Electronic GmbH

Auf dem Schüffel 3

58513 Lüdenscheid

Alemania

