



3-in-1 AV-Adapter/Switch



Kurzanleitung

DS-45332

1. Einleitung

Der 3-in-1 AV-Adapter/Switch von DIGITUS® ermöglicht es Ihnen, verschiedene Geräte zu verbinden. Er bietet drei Videoeingangsschnittstellen (HDMI®, DP und Mini DP) zum Anschluss von TV-Geräten, Monitoren oder Projektoren (HDMI®). Mit dem Umschalter am Gerät können Sie bequem zwischen den Eingangsgeräten wechseln. Die Stromversorgung wird über eine Micro-USB-Verbindung (min. 10 W / 5 V / 2 A benötigt) gewährleistet. Der Adapter unterstützt auch UHD-Auflösungen (4K / 60 Hz).

2. Funktionen

1. 3x Videoeingang: HDMI®, DP, Mini DP
2. DP 1.2 / HDMI® 2.0
3. 1x Videoausgang: HDMI®
4. Unterstützt: UHD 4K 2K / 60 Hz
5. Kabellänge: Eingang 30 cm / Ausgang 100 cm
6. Mit dem Umschalter am Gerät können Sie bequem zwischen den Signalquellen wechseln.
7. Stromversorgung über Micro-USB (min. 10 W, 5 V / 2 A benötigt)
8. Aluminiumgehäuse
9. Perfekt für die stationäre und mobile Anwendung geeignet
10. HDCP 2.2 / 1.4

3. Verpackungsinhalt:

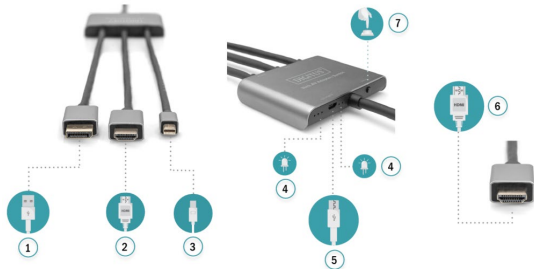
- 1x Adapter
- 1x Micro-USB-Kabel (0,5 m)
- 1x Kurzanleitung



4. Produktspezifikationen

Produktmaße	85,5 x 60 x 14 mm (L x B x H)
Kabellänge	1 m
Gehäuse	Aluminium + ABS
Gewicht	170 g
Betriebstemperaturbereich	0 °C - 40 °C
Betriebsfeuchtigkeit	10 % - 80 %
Stromversorgung	5 V DC, 350 mA
Eingang	HDMI®, DP, Mini DP, USB-C™
Ausgang	HDMI®

5. Produktübersicht



1	DisplayPort™	5	Micro-USB
2	HDMI® (Eingang)	6	HDMI® (Ausgang)
3	Mini-DisplayPort	7	Schnittstellen-Umschalter
4	LED-Anzeige		

6. Inbetriebnahme

1. Schließen Sie das USB-A-Steckerende des mitgelieferten USB-Netzkabels an den Ladeadapter an und schließen Sie das Micro-USB-Steckerende an die Micro-USB-Buchse des Produkts an.
2. Verbinden Sie den HDMI®-Ausgang mit dem Anzeigegerät (TV, Monitor, Projektor etc.) und schalten Sie die Signalquelle auf HDMI®.

3. Verbinden Sie die Mini-DP-, DP-, HDMI®- und USB-Type-C™- Anschlüsse des Produkts mit der jeweiligen Signalquelle (Computer, PS4 etc.). Das Anzeigegerät zeigt die Bildschirmausgabe des Signalgeräts an.
4. Drücken Sie den Schnittstellen-Umschalter des Produkts, um den Signaleingang zu wechseln. Die LED-Anzeige zeigt die gewählte Schnittstelle an.

Die Assmann Electronic GmbH erklärt hiermit, dass die Konformitätserklärung Teil des Lieferumfangs ist. Falls die Konformitätserklärung fehlt, können Sie diese per Post unter der unten angegebenen Herstelleradresse anfordern.

www.assmann.com

Assmann Electronic GmbH

Auf dem Schüffel 3

58513 Lüdenscheid

Germany

