



Commutateur écran/clavier/souris, 2 ports, avec câbles USB/HDMI



Guide d'utilisateur

DS-11900

Version 1.0

Sommaire

1	INTRODUCTION	3
1.1	CARACTERISTIQUES.....	3
1.2	PRESENTATION DU COMMUTATEUR.....	3
1.3	CONTENU DE LA BOITE	4
2	SPECIFICATIONS	4
3	INSTALLATION DU COMMUTATEUR.....	5
3.1	CONFIGURATION SYSTEME REQUISE	5
3.2	INSTALLATION MATERIELLE.....	5
3.3	COMMUTATION A CHAUD	5
3.4	INSTALLATION DU PILOTE (POUR WINDOWS 98/SE UNIQUEMENT)	5
4	UTILISATION.....	7
4.1	COMMUTATION DEPUIS LES TOUCHES DU COMMUTATEUR.....	7
4.1.1	Sélection de l'ordinateur	7
4.1.2	Interrogation automatique.....	7
4.2	COMMUTATION PAR UNE COMBINAISON DE TOUCHES DU CLAVIER	8
4.2.1	Sélection de l'ordinateur	8

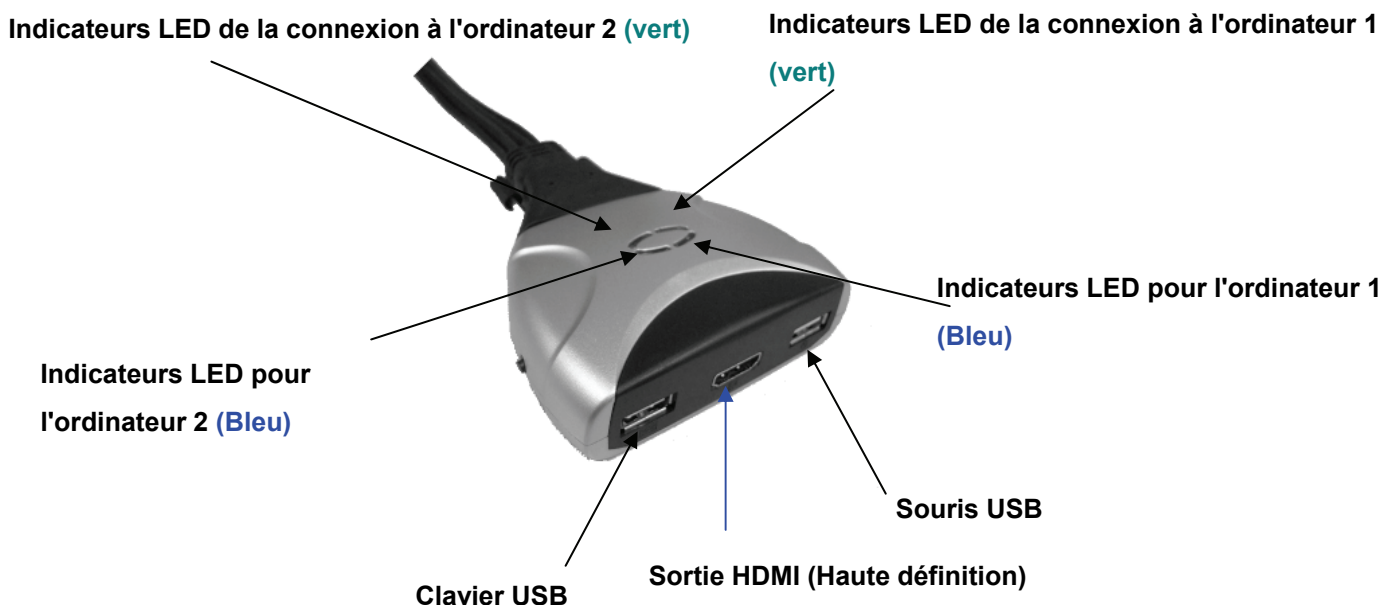
1 Introduction

Nous vous remercions d'avoir acheté ce **commutateur écran/clavier/souris à 2 ports, avec câbles USB/HDMI**. Sa technologie d'affichage HDMI vous permet de l'utiliser avec les écrans numériques et les postes de télévision haute définition. Un module audio numérique intégré vous permet de profiter également du son haute définition. Au bout du compte, c'est tout un système robuste et de grande qualité pour piloter deux ordinateurs depuis une console unique (souris et clavier USB, et écran) qui vous est offert.

1.1 Caractéristiques

1. Pilote deux ordinateurs depuis une console unique (souris, clavier, et écran), via une connexion USB.
2. Compatible avec Window 98SE/ME/2000/XP/Vista/7/2003, Mac, Linux
3. Conforme à la norme HDMI High Speed (1.3a.)
4. Connexion à chaud. Vous branchez vos équipements au commutateur et les débranchez du commutateur quand vous le désirez, sans avoir à éteindre les ordinateurs.
5. Commutation depuis le clavier USB (pour Microsoft Windows) ou depuis le commutateur même.
6. Interrogation automatique pour alterner la vidéo entre les deux ordinateurs.
7. Indicateurs LED de contrôle de l'ordinateur et de l'état audio.
8. Résolution maximale : 1920x1200 à 60Hz
9. Prise en charge du mode Plug and Play.
10. Alimentation électrique via la connexion USB.

1.2 Présentation du commutateur





- **Indicateurs LED du PC connecté : LED BLEU** : indique lequel des deux ordinateurs est actuellement connecté au commutateur écran/clavier/souris.
- **Indicateurs LED de la connexion aux ordinateurs : LED VERTE** : indique l'état de la connexion à l'ordinateur.

1.3 Contenu de la boîte

1. Commutateur écran/clavier/souris, 2 ports, avec câbles USB/HDMI
2. Guide d'utilisateur

2 Spécifications

Spécifications		
Nombre d'ordinateurs pris en charge		2
Méthode de sélection		Touches programmées du clavier USB ou touches du commutateur
Compatibilité USB		USB 1.1 / 2.0
LED		Bleue pour la sélection de l'ordinateur Verte pour la sélection de la ligne for PC.
Branchements à l'ordinateur	USB	2 x connecteurs USB de type A
	Vidéo	2 x HDMI (mâle)
	Boîtier du commutateur	3 x connecteur vidéo (mâle)
Ports de la console	Clavier/Souris	2 x connecteurs USB de type A (femelle)
	Vidéo	1 x HDMI (femelle)
Intervalle d'interrogation automatique		10 secondes
Écran DDC2B		Oui (résolution maximale : 1920x1200) à 60Hz
Commutation à chaud		Oui
Systèmes d'exploitation		Windows 98SE/ME/2000/XP/Vista/7/2003, Mac, Linux
Installation d'un pilote		Non
Alimentation électrique		Via le port USB de l'ordinateur
Longueur du câble		1,20 m
Dimensions (L x l x H)		65 x 85 x 25 mm
Poids		330

3 Installation du commutateur

3.1 Configuration système requise

1. Ordinateurs avec un port USB et un port HDMI libres.
2. Carte graphique pour gérer la sortie audio via le port HDMI (recommandée pour la prise en charge de l'audio).
3. Windows 98 ou supérieure, Mac OS 8/9/OS X, Linux Kernel 2.3 ou supérieure.
4. Clavier et souris USB.
5. Écran avec un port HDMI
6. Écran avec haut-parleurs ou sortie audio (pour le rendu sonore).

3.2 Installation matérielle

1. Éteignez les ordinateurs.
2. Branchez le clavier USB, la souris USB et l'écran sur les connecteurs appropriés du commutateur.
3. Branchez les câbles du commutateur sur les ports HDMI et USB des ordinateurs.
4. Allumez les ordinateurs.

Remarque : si l'écran ne travaille pas à la résolution maximale qu'il est censé fournir avec le commutateur écran/clavier/souris, redémarrez les ordinateurs pour déterminer le problème.

3.3 Commutation à chaud

Le branchement et le débranchement à chaud sont possibles sur les 2 ports du commutateur. Vous branchez vos équipements au commutateur et les débranchez du commutateur quand vous le désirez, sans avoir à éteindre les ordinateurs.

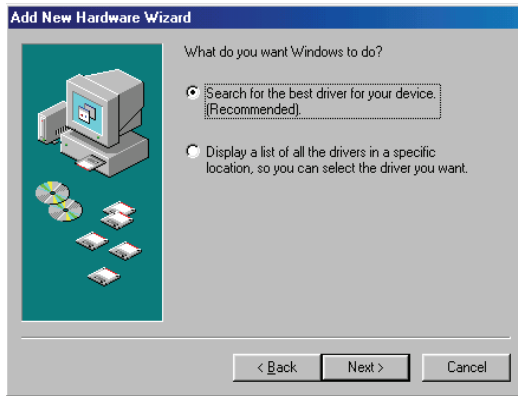
3.4 Installation du pilote (pour Windows 98/SE uniquement)

Lorsque vous branchez le commutateur sur l'ordinateur, Win 98 détecte automatiquement l'ajout d'un nouveau matériel et demande l'installation du pilote correspondant. Exécutez chacune des instructions A à G indiquées ci-dessous. Préparez le disque de Windows 98.



A. Cliquez sur "Suivant" pour continuer.
(voir la Fig. A)

Fig. A



B. Cochez l'option "Rechercher le meilleur pilote pour votre périphérique" et cliquez sur "Suivant" pour continuer. (Voir Fig. B)

Fig. B



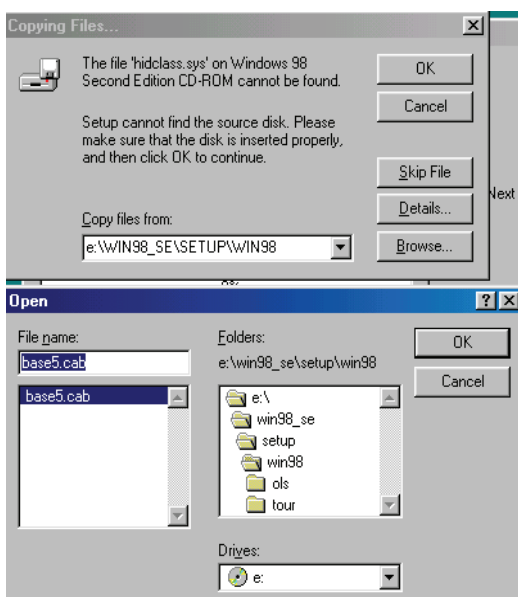
C. Insérez le disque de "Windows 98" dans le lecteur de l'ordinateur. Cochez l'option "Lecteur de CD-ROM" et cliquez sur "Suivant" pour continuer. (Voir Fig. C)

Fig. C



D. Cliquez sur "Suivant" pour démarrer l'installation. (Voir Fig. D)

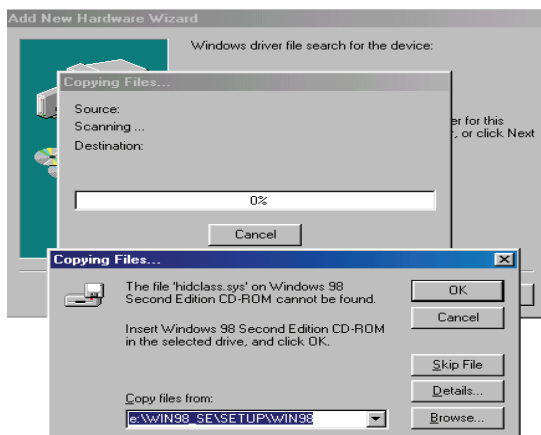
Fig. D



E. Si Windows ne réussit pas à localiser automatiquement le pilote, ce qui arrive parfois, cliquez sur "Parcourir" et naviguez manuellement sur le disque de "Windows 98" jusqu'à localiser le pilote. (Voir Fig. E)

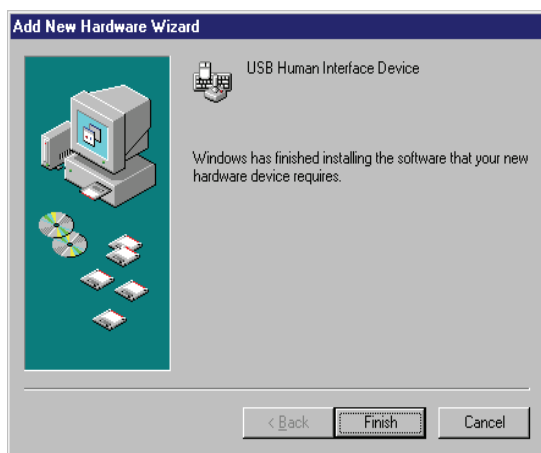
Fig. E

* Sur votre disque, le pilote peut se trouver dans un autre dossier que celui illustré sur la figure.



F. Cliquez sur "OK" pour continuer.
(Voir Fig. F)

Fig. F



G. Cliquez sur "Terminer". Le pilote de l'interface USB pour les claviers et souris PS/2 est maintenant installé.
(Voir Fig. G)

Fig. G

4 Utilisation

Pour basculer d'un ordinateur à un autre, appuyez sur la touche correspondante du commutateur ou sur la combinaison de touches que vous avez définie sur le clavier.

4.1 Commutation depuis les touches du commutateur

4.1.1 Sélection de l'ordinateur

Appuyez sur la touche du commutateur associée à l'ordinateur sur lequel vous voulez travailler maintenant. Le clavier, l'écran et la souris sont reliés à cet ordinateur.

4.1.2 Interrogation automatique

- **Activation du mode interrogation automatique**

Appuyez sur l'une des touches de sélection de l'ordinateur du commutateur et maintenez-la enfoncée pendant plus de 3 secondes. L'interrogation automatique est activée avec un délai de 10 secondes.

- **Désactivation du mode interrogation automatique**

Appuyez sur l'une des touches de sélection de l'ordinateur du commutateur pour désactiver le mode interrogation automatique.

4.2 Commutation par une combinaison de touches du clavier

Vous devez appuyer sur les touches présélectionnées du clavier en moins de 6 secondes pour que l'opération soit exécutée.

Ce mode de commutation n'est possible que sous Microsoft Windows.

4.2.1 Sélection de l'ordinateur

[Arrêt défil] + [Arrêt défil] → bascule le port PC actif.

Combinaison clavier	Fonction
[Arrêt défil] + [Arrêt défil]	Bascule la connexion sur l'autre ordinateur

Avis de non-responsabilité

Nous nous réservons le droit de modifier toute information rapportée dans ce document sans notification préalable. Le constructeur n'assume aucune responsabilité ni garantie, implicite ou autre, quant à l'exactitude et l'exhaustivité de ce document. Le constructeur n'assume aucune responsabilité quant aux pertes financières et autre dommage commercial, notamment, sans y être limité, les dommages particuliers, fortuits, indirects et autres.

Aucune partie de ce document ne peut être reproduite ou transmise sous quelle que forme que ce soit et par quelque moyen que ce soit, électronique ou mécanique, notamment, sans y être limité, la photocopie, l'enregistrement et les systèmes d'enregistrement et de récupération d'informations, sans la permission écrite explicite du constructeur.

Tous les noms de marque et de produit cités dans ce document sont des marques déposées ou enregistrées de leur propriétaire respectif.

Règlement FCC

Cet appareil génère et utilise des fréquences radio qui, faute d'une installation et d'une utilisation conformes aux instructions de ce guide, peuvent perturber la réception sur les postes de radio et de télévision. Cet appareil a été testé et s'est révélé conforme aux limites imposées aux équipements informatiques de classe B, définies dans l'article 15 du règlement FCC. Ces limites ont été choisies afin d'assurer une protection raisonnable contre les interférences nuisibles dans un environnement résidentiel. Cependant, nous ne pouvons pas assurer l'absence de toute interférence pour une installation particulière. Si vous constatez que cet appareil perturbe votre réception radio ou télévision, ce que vous pouvez facilement vérifier en l'éteignant puis le rallumant, essayez de résoudre le problème par l'une des actions suivantes :

- Réorientez ou déplacez l'antenne réceptrice.
- Éloignez davantage l'appareil du récepteur.
- Branchez l'appareil sur une autre ligne électrique que celle utilisée pour le récepteur.
- Demandez conseil à votre revendeur ou à un technicien radio/TV compétent.

