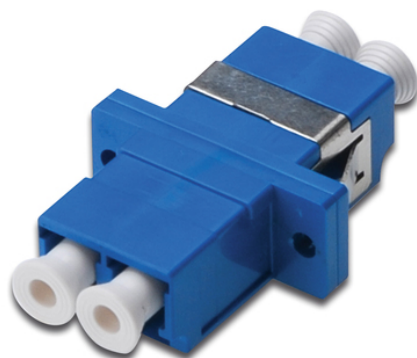


Adapter światłowodowy jednomodowy LC/LC duplex



DN-96007-1 Adapter (coupler) jednomodowy ze złączem LC duplex

Opis

Adapter LC dplx SM, niebieski ceramic sleeve, polymer housing, incl. screws

Idealne rozwiązanie do paneli spawów światłowodowych

Wysokiej jakości światłowodowe łączniki wtykowe firmy DIGITUS® z tulejką ceramiczną to perfekcyjne uzupełnienie do montażu paneli światłowodowych. Ciągłe kontrole jakości oraz precyzyjna produkcja gwarantują optymalną sprawność i jakość połączeń łączników wtykowych. Każdy łącznik wtykowy posiada zaślepkę chroniącą tulejki przed zanieczyszczeniami. Poza tym łączniki wtykowe dostarczamy z odpowiednim osprzętem mocującym, dzięki czemu można je stosować i zamocować od razu w panelach czołowych. Optymalną sprawność uzyskuje się poprzez zastosowanie pigtaili DIGITUS® wykonanych również w wysokiej jakości, których wtyczki pasują idealnie do łączników wtykowych.

Właściwości produktu:

- Złącza: LC/LC duplex wg IEC 61754-20
- Element centrujący: cyrkonia zr02
- Obudowa: polimerowa
- Straty wtrąceniowe: <0,2dB
- Temperatura pracy: od -40°C do +85°C
- Temperatura przechowywania: od -20°C do +60°C
- Kolor: niebieski