



Gigabit Ethernet PoE+ enjektör, 802.3at, 30 W



Hızlı kurulum kılavuzu

DN-95103-3

1. Giriş

PoE enjektör, güç bağlantısı olmayan yerlerde ağını genişletmek için ideal çözümdür. IEEE 802.3af/at standartlarıyla tam uyumlu olan bu ürün, erişim noktaları (AP), IP kameralar, IP telefonlar veya PoE alıcıları gibi PoE özellikli cihazlar için güç kaynağı ve veri iletimi için mükemmeldir. PoE enjektör, güçlü özellikleri sayesinde ek yapılandırmalara gerek kalmadan istikrarlı ve güvenilir bir bağlantı sağlar. Zarif tasarımı ve sağlam koruma mekanizmaları, onu zorlu uygulamalar için ilk tercih haline getirir.

2. Ana Özellikler

1. Uyumluluk: IEEE802.3af/at standartlarını destekler, tüm uyumlu PoE cihazları için idealdir
2. Yüksek performans: 30 W'a kadar güç sağlar ve gigabit veri iletimini destekler
3. Basit kurulum: Yapılandırma çabası olmadan tak ve çalıştır çalışma
4. Menzil: 100 m'ye kadar güç ve veri iletimi mümkündür
5. Akıllı koruma mekanizmaları: Kısa devre koruması ve aşırı yük koruması güvenli bir güç kaynağı sağlar
6. Sağlam tasarım: Şıklığı işlevsellikle birleştiren dayanıklı plastik gövde
7. Enerji verimliliği: Optimum güç kaynağı için bağlı cihazların otomatik olarak algılanması

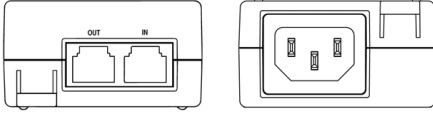
3. Paket içeriği

- PoE enjektörü
- Hızlı kurulum kılavuzu
- Şebeke kablosu

4. Teknik özellikler

Bağlantılar	ÇIKIŞ: 1x 10/100/1000Mbps RJ45, GİRİŞ: 1x 10/100/1000Mbps RJ45
PSE Güç kaynağı RJ-45 üzerinden	Mod A: 1/2(+), 3/6(-)
PoE standardı	IEEE802.3af/at
Ağ kablosu	10BASE-T: UTP kategori 3, 5 (100 m'ye kadar), 100BASE-TX: UTP kategori 5, 5e (100 m'ye kadar), 1000BASE-T: UTP kategori 5e, 6 (100 m'ye kadar)
PoE gücü:	30W'a kadar
Giriş gerilimi	AC 100-240V 50/60Hz 0,6A maks.
LED ekran	PoE durumu (yeşil)
Boyutlar	142 x 60 x 32 mm
Sıcaklık	Çalışma sıcaklığı: 0°C ~ 40°C Depolama sıcaklığı: -40 °C ~ 70 °C
Hava nemi	Çalışma sırasındaki nem: %10 ~ %90 yoğuşmasız Depolama sırasındaki nem: 5 ~ %90 yoğuşmasız

5. Donanım açıklaması



PoE çıkışı:

Bu bağlantı, verilerin PoE enjektörü tarafından alındığı ve iletildiği ve Ethernet verileriyle birlikte PoE gücünü bir PoE cihazına sağlayan bir RJ-45 Ethernet bağlantısıdır.

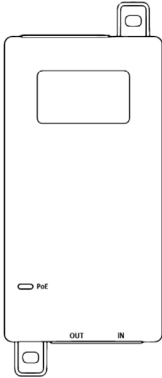
Veri girişi:

Bu bağlantı, PoE enjektörü üzerinden veri almak ve iletmek için kullanılan bir RJ-45 Ethernet bağlantısıdır.

AC güç giriş bağlantısı:

Bu bağlantı AC güç kaynağını PoE enjektörüne bağlar.

LED ekran



LED	Renk	Fonksiyon
PoE	Yeşil	Kapalı: PoE beslemesi yok. Işık: Makinenin PoE beslemesi olduğunu gösterir

6. Kurulum

Bu bölümde cihazınızın nasıl kurulacağı ve bağlantıların nasıl yapılacağı açıklanmaktadır. Cihaza zarar verebilecek ve güvenliği tehlikeye atabilecek yanlış kurulumlardan kaçınmak için lütfen aşağıdaki talimatları izleyin.

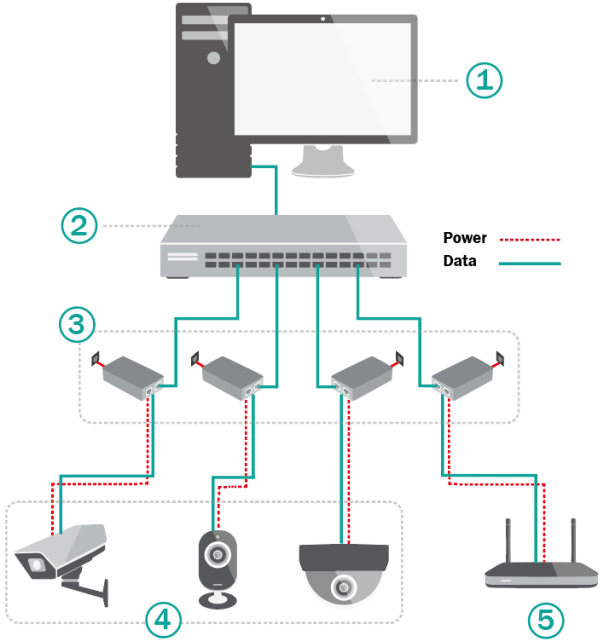
- Temizlemeden önce cihazın fişini prizden çekin. Cihazı ıslak bezlerle veya sıvılarla temizlemeyin.
- Cihazı su veya diğer nemli alanların yakınına yerleştirmeyin. Cihazın gövdesine su veya nem girmesini önleyin.
- Cihazı dengesiz bir muhafaza veya masa üzerine yerleştirmeyin. Cihaz düşerse ciddi hasar görebilir.
- Cihaz bölmesinin iyi havalandırıldığından emin olun ve cihazın havalandırma açıklıklarını engellerden uzak tutun.
- Çalışma voltajının cihaz üzerinde belirtilen voltajla eşleştiğinden emin olun.
- Elektrik çarpmasını önlemek için, anahtar çalışırken veya elektriksel tehlikeler mevcutken muhafazayı açmayın.

Gücü açın

Cihaz alternatif akım ile çalıştırılabilir. Cihazı açtığınızda, cihaz otomatik olarak başlatılır ve LED göstergeleri aşağıdaki gibi tepki verir:

Ardından veri LED göstergeleri bir saniye boyunca kısa bir süre yanıp söner, bu da sistemin sıfırlandığı anlamına gelir.

7. Uygulama şeması



1	Monitör	4	PoE kamera
2	Anahtarlar	5	PoE Kablosuz
3	PoE enjektörü		

Assmann Electronic GmbH işbu belge ile uygunluk beyanının teslimat kapsamının bir parçası olduğunu beyan eder. Uygunluk beyanı eksikse, aşağıdaki üretici adresinden posta yoluyla talep edebilirsiniz.

info@assmann.com

Assmann Electronic GmbH

Auf dem Schüffel 3

58513 Lüdenscheid

Almanya

