



Gigabit Ethernet PoE+ injector, 802.3at, 30 W



Skrócona instrukcja instalacji

DN-95103-3

1. Wprowadzenie

Wtryskiwacz PoE to idealne rozwiązanie do rozbudowy sieci w miejscach bez dostępu do zasilania. W pełni kompatybilny ze standardami IEEE 802.3af/at, jest idealny do zasilania i transmisji danych dla urządzeń obsługujących PoE, takich jak punkty dostępowe (AP), kamery IP, telefony IP lub odbiorniki PoE.

Dzięki swoim zaawansowanym funkcjom, injector PoE zapewnia stabilne i niezawodne połączenie bez konieczności dodatkowej konfiguracji.

Elegancka konstrukcja i solidne mechanizmy zabezpieczające sprawiają, że jest to pierwszy wybór do wymagających zastosowań.

2. Główne cechy

1. Kompatybilność: Obsługuje standardy IEEE802.3af/at, idealny dla wszystkich kompatybilnych urządzeń PoE.
2. Wysoka wydajność: Dostarcza do 30 W mocy i obsługuje gigabitową transmisję danych.
3. Prosta instalacja: Obsługa plug-and-play bez wysiłku konfiguracyjnego
4. Zasięg: Możliwa transmisja zasilania i danych do 100 m
5. Inteligentne mechanizmy zabezpieczające: ochrona przed zwarcie i przeciążeniem zapewniają bezpieczne zasilanie.
6. Solidna konstrukcja: Wytrzymała obudowa z tworzywa sztucznego, która łączy elegancję z funkcjonalnością
7. Efektywność energetyczna: Automatyczne wykrywanie podłączonych urządzeń w celu zapewnienia optymalnego zasilania

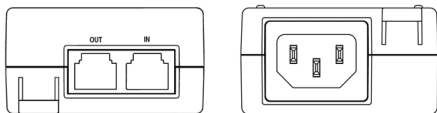
3. Zawartość opakowania

- Wtryskiwacz PoE
- Skrócona instrukcja instalacji
- Kabel sieciowy

4. Właściwości techniczne

Połączenia	OUT: 1x 10/100/1000Mbps RJ45, IN: 1x 10/100/1000Mbps RJ45
PSE Zasilanie przez RJ-45	Tryb A: 1/2(+), 3/6(-)
Standard PoE	IEEE802.3af/at
Kabel sieciowy	10BASE-T: UTP kategorii 3, 5 (do 100 m), 100BASE-TX: UTP kategorii 5, 5e (do 100 m), 1000BASE-T: UTP kategorii 5e, 6 (do 100 m)
Moc PoE	Do 30 W
Napięcie wejściowe	AC 100-240V 50/60Hz 0,6A maks.
Wskaźnik LED	Status PoE (zielony)
Wymiary	142 x 60 x 32 mm
Temperatura	Temperatura pracy: 0°C ~ 40°C Temperatura przechowywania: -40 °C ~ 70 °C
Wilgotność powietrza	Wilgotność podczas pracy: 10% ~ 90% bez kondensacji Wilgotność podczas przechowywania: 5% ~ 90% bez kondensacji

5. Opis sprzętu



Wyjście PoE:

To połączenie jest połączeniem RJ-45 Ethernet, za pośrednictwem którego dane są odbierane i przesyłane przez wtryskiwacz PoE i które dostarcza zasilanie PoE wraz z danymi Ethernet do urządzenia PoE.

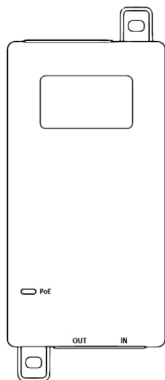
Wprowadzanie danych:

To połączenie jest połączeniem RJ-45 Ethernet, które służy do odbierania i przesyłania danych przez wtryskiwacz PoE.

Podłączenie wejścia zasilania AC:

To połączenie łączy źródło zasilania AC z wtryskiwaczem PoE.

Wyświetlacz LED



LED	Kolor	Funkcja
PoE	Zielony	Wyłączone: Brak zasilania PoE. Świeci: Wskazuje, że urządzenie ma zasilanie PoE

6. Instalacja

W tej sekcji opisano sposób instalacji urządzenia i wykonywania połączeń. Należy postępować zgodnie z poniższymi instrukcjami, aby uniknąć nieprawidłowej instalacji, która może uszkodzić urządzenie i zagrazić bezpieczeństwu.

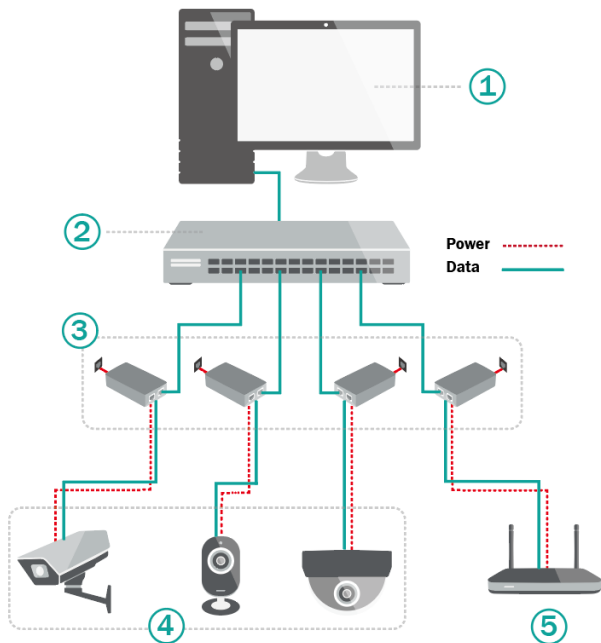
- Przed przystąpieniem do czyszczenia należy odłączyć urządzenie od zasilania. Nie czyścić urządzenia mokrymi ściereczkami ani płynami.
- Nie należy umieszczać urządzenia w pobliżu wody lub innych wilgotnych miejsc. Należy zapobiegać przedostawaniu się wody lub wilgoci do obudowy urządzenia.
- Nie należy umieszczać urządzenia na niestabilnej obudowie lub biurku. Upadek urządzenia może spowodować jego poważne uszkodzenie.
- Upewnij się, że komora urządzenia jest dobrze wentylowana, a otwory wentylacyjne urządzenia są wolne od przeszkód.
- Upewnij się, że napięcie robocze odpowiada napięciu podanemu na urządzeniu.
- Aby uniknąć porażenia prądem, nie należy otwierać obudowy, gdy przełącznik jest włączony lub gdy występują zagrożenia elektryczne.

Włącz zasilanie

Urządzenie może być zasilane prądem zmiennym. Po włączeniu urządzenia jest ono automatycznie inicjowane, a wskaźniki LED reagują w następujący sposób:

Wskaźniki LED danych migają wtedy krótko przez jedną sekundę, co oznacza, że system został zresetowany.

7. Schemat zastosowania



1	Monitor	4	Kamera PoE
2	Przełączniki	5	Bezprzewodowe PoE
3	Wtryskiwacz PoE		

Assmann Electronic GmbH niniejszym oświadcza, że deklaracja zgodności jest częścią zakresu dostawy. W przypadku braku deklaracji zgodności można zażądać jej przesłania pocztą na poniższy adres producenta.

info@assmann.com

Assmann Electronic GmbH

Auf dem Schüffel 3

58513 Lüdenscheid

Niemcy

