



# **Iniettore Gigabit Ethernet PoE+, 802.3at, 30 W**



**Guida rapida all'installazione**

DN-95103-3

# 1. Introduzione

L'iniettore PoE è la soluzione ideale per espandere la rete in luoghi privi di connessione elettrica. Completamente compatibile con gli standard IEEE 802.3af/at, è perfetto per l'alimentazione e la trasmissione dei dati per i dispositivi con capacità PoE, come punti di accesso (AP), telecamere IP, telefoni IP o ricevitori PoE.

Grazie alle sue potenti caratteristiche, l'iniettore PoE assicura una connessione stabile e affidabile senza la necessità di configurazioni aggiuntive. Il design elegante e i robusti meccanismi di protezione lo rendono la prima scelta per le applicazioni più esigenti.

## 2. Caratteristiche principali

1. **Compatibilità:** Supporta gli standard IEEE802.3af/at, ideale per tutti i dispositivi PoE compatibili.
2. **Prestazioni elevate:** Eroga fino a 30 W di potenza e supporta la trasmissione di dati gigabit.
3. **Installazione semplice:** Funzionamento plug-and-play senza sforzo di configurazione
4. **Portata:** Possibilità di trasmissione di potenza e dati fino a 100 m
5. **Meccanismi di protezione intelligenti:** La protezione da cortocircuito e da sovraccarico garantisce un'alimentazione sicura.
6. **Design robusto:** Custodia in plastica resistente che unisce eleganza e funzionalità
7. **Efficienza energetica:** Rilevamento automatico dei dispositivi collegati per un'alimentazione ottimale

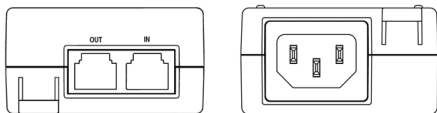
## 3. Contenuto della confezione

- Iniettore PoE
- Guida rapida all'installazione
- Cavo di rete

## 4. Proprietà tecniche

Conessioni	OUT: 1x 10/100/1000Mbps RJ45, IN: 1x 10/100/1000Mbps RJ45
PSE Alimentazione via RJ-45	Modalità A: 1/2(+), 3/6(-)
Standard PoE	IEEE802.3af/at
Cavo di rete	10BASE-T: UTP categoria 3, 5 (fino a 100m), 100BASE-TX: UTP categoria 5, 5e (fino a 100m), 1000BASE-T: UTP categoria 5e, 6 (fino a 100m)
Potenza PoE	Fino a 30W
Tensione di ingresso	AC 100-240V 50/60Hz 0,6A max
Indicatore LED	Stato PoE (verde)
Dimensioni	142 x 60 x 32 mm
Temperatura	Temperatura di esercizio: 0°C ~ 40 °C Temperatura di stoccaggio: -40 °C ~ 70 °C
Umidità dell'aria	Umidità durante il funzionamento: 10% ~ 90% senza condensa Umidità durante lo stoccaggio: 5% ~ 90% senza condensa

## 5. Descrizione dell'hardware



### Uscita PoE:

Si tratta di una connessione Ethernet RJ-45 attraverso la quale i dati vengono ricevuti e trasmessi dall'iniettore PoE e che fornisce alimentazione PoE insieme ai dati Ethernet a un dispositivo PoE.

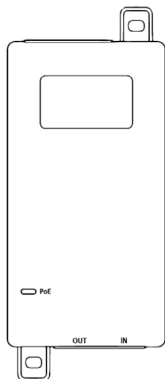
### Ingresso dati:

Questa connessione è una connessione Ethernet RJ-45 utilizzata per ricevere e trasmettere dati tramite l'iniettore PoE.

### Collegamento all'ingresso dell'alimentazione CA:

Questo collegamento collega la sorgente di alimentazione CA all'iniettore PoE.

### Display a LED



LED	Colore	Funzione
PoE	Verde	Spento: nessuna alimentazione PoE. Luce: indica che la macchina dispone di alimentazione PoE.

## 6. Installazione

Questa sezione descrive come installare l'apparecchio ed effettuare i collegamenti. Seguire le istruzioni riportate di seguito per evitare un'installazione errata che potrebbe danneggiare l'apparecchio e compromettere la sicurezza.

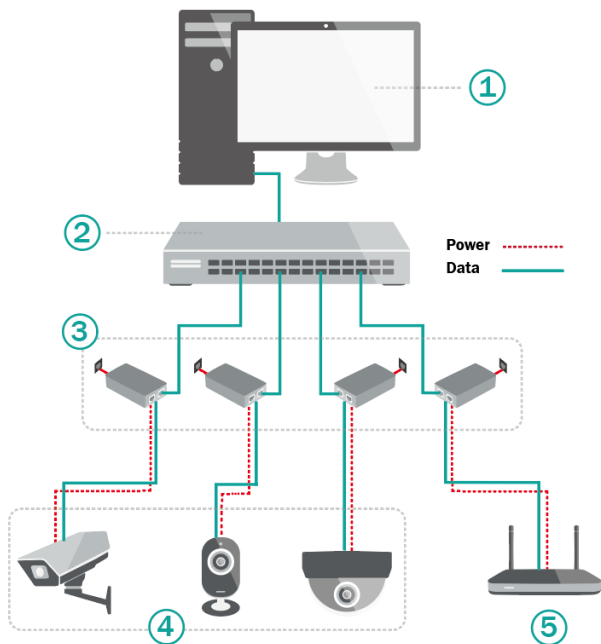
- Scollegare l'apparecchio dalla rete elettrica prima di pulirlo. Non pulire l'apparecchio con panni o liquidi bagnati.
- Non collocare il dispositivo in prossimità di acqua o altre aree umide. Evitare che l'acqua o l'umidità penetrino nell'alloggiamento del dispositivo.
- Non collocare il dispositivo su un alloggiamento o una scrivania instabile. Il dispositivo potrebbe subire gravi danni in caso di caduta.
- Assicurarsi che il vano dell'apparecchio sia ben ventilato e mantenere le aperture di ventilazione dell'apparecchio libere da ostruzioni.
- Assicurarsi che la tensione di esercizio corrisponda a quella specificata sul dispositivo.
- Per evitare scosse elettriche, non aprire l'alloggiamento mentre l'interruttore è in funzione o in presenza di pericoli elettrici.

### **Accendere l'alimentazione**

Il dispositivo può funzionare con corrente alternata. All'accensione, l'apparecchio viene inizializzato automaticamente e gli indicatori LED reagiscono come segue:

Gli indicatori LED dei dati lampeggiano brevemente per un secondo, il che significa che il sistema è stato resettato.

## 7. Diagramma di applicazione



1	Monitor	4	Telecamera PoE
2	Interruttori	5	PoE senza fili
3	Iniettore PoE		

Assmann Electronic GmbH dichiara che la dichiarazione di conformità è parte integrante della fornitura. In caso di mancanza della dichiarazione di conformità, è possibile richiederla per posta all'indirizzo del produttore indicato di seguito.

**info@assmann.com**

Assmann Electronic GmbH

Auf dem Schüffel 3

58513 Lüdenscheid

Germania

