



Injecteur PoE+ Gigabit Ethernet, 802.3at, 30 W



Guide d'installation rapide

DN-95103-3

1. Introduction

L'injecteur PoE est la solution idéale pour étendre votre réseau dans des endroits dépourvus d'alimentation électrique. Entièrement compatible avec les normes IEEE 802.3af/at, il est parfait pour l'alimentation électrique et la transmission de données pour les appareils compatibles PoE tels que les points d'accès (AP), les caméras IP, les téléphones IP ou les récepteurs PoE.

Grâce à ses caractéristiques puissantes, l'injecteur PoE assure une connexion stable et fiable sans qu'aucune configuration supplémentaire ne soit nécessaire. Un design élégant et des mécanismes de protection robustes en font le premier choix pour les applications exigeantes.

2. Principales caractéristiques

1. **Compatibilité:** Prend en charge les normes IEEE802.3af/at, idéal pour tous les appareils PoE compatibles
2. **Haute performance:** Fournit jusqu'à 30W de puissance et supporte le transfert de données Gigabit
3. **Installation simple:** Fonctionnement plug-and-play sans configuration nécessaire
4. **Portée:** Transmission de courant et de données possible jusqu'à 100 m
5. **Mécanismes de protection intelligents:** La protection contre les courts-circuits et la protection contre les surcharges garantissent une alimentation électrique sûre
6. **Design robuste:** Boîtier en plastique durable qui allie élégance et fonctionnalité
7. **Efficacité énergétique:** Détection automatique des appareils connectés pour une alimentation électrique optimale

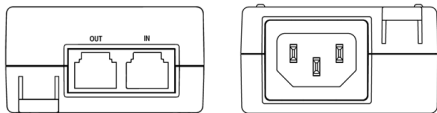
3. Contenu de l'emballage

- Injecteur PoE
- Guide d'installation rapide
- Câble d'alimentation

4. Caractéristiques techniques

Connecteurs	OUT: 1x 10/100/1000Mbps RJ45, IN: 1x 10/100/1000Mbps RJ45
PSE Alimentation électrique via RJ-45	Mode A : 1/2(+),3/6(-)
Norme PoE	IEEE802.3af/at
Câbles réseau	10BASE-T: UTP catégorie 3, 5 (jusqu'à 100m), 100BASE-TX: UTP catégorie 5, 5e (jusqu'à 100m), 1000BASE-T: UTP catégorie 5e, 6 (jusqu'à 100m)
Puissance PoE	Jusqu'à 30W
Tension d'entrée	AC 100-240V 50/60Hz 0.6A max
Indicateur LED	État PoE (vert)
Dimensions	142 x 60 x 32 mm
Température	température de fonctionnement: 0°C ~ 40 °C Température de stockage: -40 °C ~ 70 °C
Humidité de l'air	Humidité de fonctionnement: 10% ~ 90% sans condensation Humidité de stockage: 5% ~ 90% sans condensation

5. Description du matériel



Sortie PoE:

Il s'agit d'un port Ethernet RJ-45 qui permet de recevoir et de transmettre des données via l'injecteur PoE et de fournir une alimentation PoE à un appareil PoE en même temps que les données Ethernet.

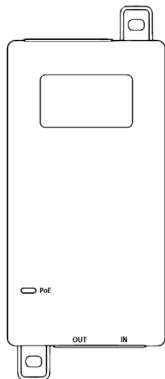
Entrée de données:

Il s'agit d'un port Ethernet RJ-45 qui permet de recevoir et de transmettre des données via l'injecteur PoE.

Connecteur d'entrée d'alimentation AC:

Cette connexion relie la source d'alimentation AC à l'injecteur PoE.

Indicateur LED



LED	Couleur	Fonction
PoE	Vert	Éteint: Pas d'alimentation PoE. Allumé: indique que la machine est alimentée par le PoE.

6. Installation

Cette partie décrit comment installer votre appareil et effectuer les branchements. Veuillez suivre les instructions suivantes afin d'éviter une installation incorrecte qui pourrait endommager l'appareil et compromettre la sécurité.

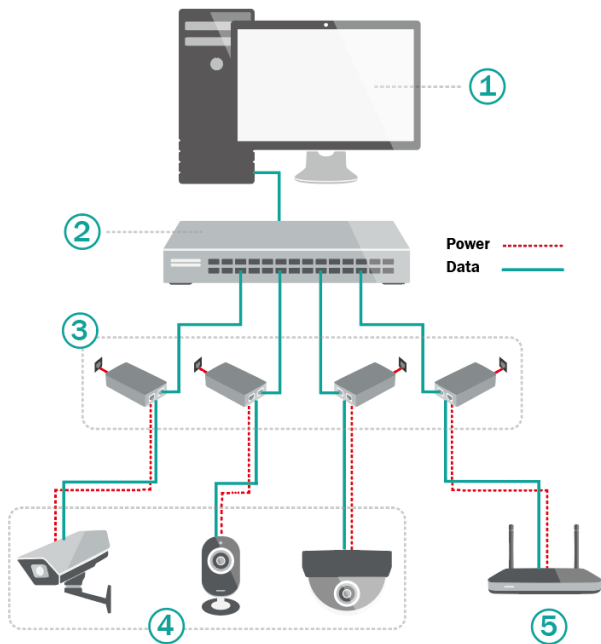
- Avant de nettoyer l'appareil, débranchez la fiche d'alimentation de l'appareil. Ne nettoyez pas l'appareil avec des chiffons ou des liquides mouillés.
- Ne placez pas l'appareil à proximité de l'eau ou d'autres zones humides. Empêchez l'eau ou l'humidité de pénétrer dans le boîtier de l'appareil.
- Ne placez pas l'appareil sur un boîtier ou un bureau instable. En cas de chute, l'appareil pourrait être gravement endommagé.
- Veillez à ce que le local de l'appareil soit bien aéré et que les ouvertures d'aération de l'appareil ne soient pas obstruées.
- Assurez-vous que la tension de fonctionnement correspond à la tension indiquée sur l'appareil.
- N'ouvrez pas le boîtier lorsque l'interrupteur est en fonctionnement ou en présence de risques électriques afin d'éviter tout choc électrique.

Mettre le courant

L'appareil peut être alimenté en courant alternatif. Lorsque vous allumez l'appareil, il s'initialise automatiquement et les indicateurs LED réagissent comme suit:

Ensuite, les indicateurs LED de données clignotent brièvement pendant une seconde, ce qui signifie une réinitialisation du système.

7. Diagramme d'application



1	Moniteur	4	Caméra PoE
2	Interrupteur	5	PoE sans fil
3	Injecteur PoE		

Par la présente, Assmann Electronic GmbH déclare que la déclaration de conformité fait partie du contenu de la livraison. Si la déclaration de conformité devait manquer, vous pouvez la demander par courrier à l'adresse du fabricant mentionnée ci-dessous.

info@assmann.com

Assmann Electronic GmbH

Auf dem Schüffel 3

58513 Lüdenscheid

Allemagne

