



# **Inyector PoE+ Gigabit Ethernet, 802.3at, 30 W**



**Guía rápida de instalación**

DN-95103-3

# 1. Introducción

El inyector PoE es la solución ideal para ampliar su red en lugares sin conexión eléctrica. Totalmente compatible con los estándares IEEE 802.3af/at, es perfecto para el suministro eléctrico y la transmisión de datos para dispositivos con capacidad PoE, como puntos de acceso (AP), cámaras IP, teléfonos IP o receptores PoE.

Gracias a sus potentes funciones, el inyector PoE garantiza una conexión estable y fiable sin necesidad de configuraciones adicionales. Su elegante diseño y sus robustos mecanismos de protección lo convierten en la primera opción para aplicaciones exigentes.

## 2. Características principales

1. **Compatibilidad:** Admite los estándares IEEE802.3af/at, ideal para todos los dispositivos PoE compatibles.
2. **Alto rendimiento:** Proporciona hasta 30 W de potencia y admite transmisión de datos gigabit.
3. **Instalación sencilla:** Funcionamiento plug-and-play sin esfuerzo de configuración
4. **Alcance:** Posibilidad de transmisión de energía y datos hasta 100 m
5. **Mecanismos de protección inteligentes:** La protección contra cortocircuitos y la protección contra sobrecargas garantizan un suministro eléctrico seguro
6. **Diseño robusto:** Carcasa de plástico resistente que combina elegancia y funcionalidad
7. **Eficiencia energética:** Detección automática de los dispositivos conectados para un suministro de energía óptimo

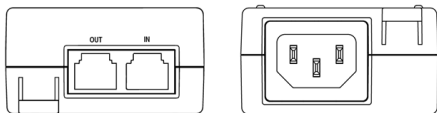
## 3. Contenido del paquete

- Inyector PoE
- Guía rápida de instalación
- Cable de red

## 4. Características técnicas

Conexiones	SALIDA: 1x 10/100/1000Mbps RJ45, ENTRADA: 1x 10/100/1000Mbps RJ45
PSE Alimentación a través de RJ-45	Modo A: 1/2(+),3/6(-)
Norma PoE	IEEE802.3af/at
Cable de red	10BASE-T: UTP categoría 3, 5 (hasta 100 m), 100BASE-TX: UTP categoría 5, 5e (hasta 100 m), 1000BASE-T: UTP categoría 5e, 6 (hasta 100 m)
Potencia PoE	Hasta 30 W
Tensión de entrada	CA 100-240 V 50/60 Hz 0,6 A máx.
Indicador LED	Estado PoE (verde)
Dimensiones	142 x 60 x 32 mm
Temperatura	Temperatura de funcionamiento: 0°C ~ 40 °C Temperatura de almacenamiento: -40 °C ~ 70 °C
Humedad del aire	Humedad durante el funcionamiento: 10% ~ 90% sin condensación Humedad durante el almacenamiento: 5% ~ 90% sin condensación

## 5. Descripción del hardware



### Salida PoE:

Esta conexión es una conexión Ethernet RJ-45 a través de la cual el inyector PoE recibe y transmite datos y suministra alimentación PoE junto con los datos Ethernet a un dispositivo PoE.

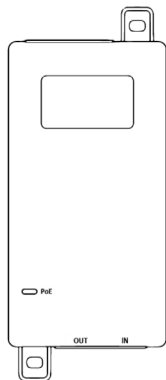
### Introducción de datos:

Esta conexión es una conexión Ethernet RJ-45 que se utiliza para recibir y transmitir datos a través del inyector PoE.

### Conexión de entrada de corriente alterna:

Esta conexión conecta la fuente de alimentación de CA al inyector PoE.

### Pantalla LED



LED	Color	Función
PoE	Verde	Apagado: No hay suministro PoE. Encendido: Indica que la máquina tiene suministro PoE.

## 6. Instalación

Esta sección describe cómo instalar el aparato y realizar las conexiones. Siga las instrucciones siguientes para evitar una instalación incorrecta, que podría dañar el aparato y poner en peligro la seguridad.

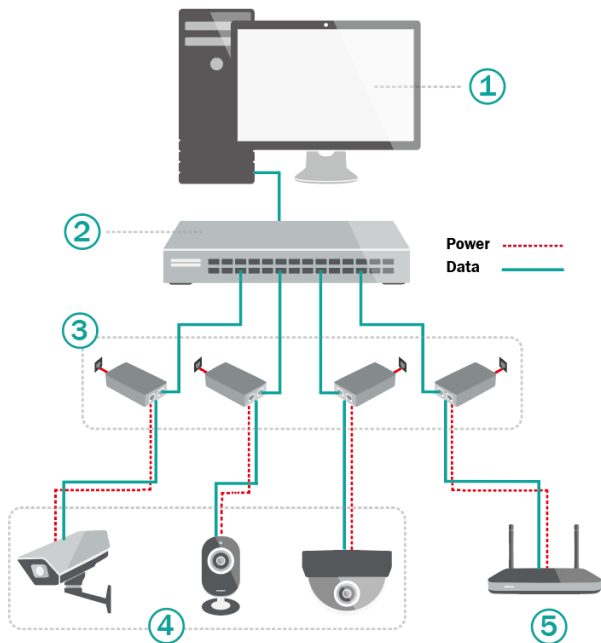
- Desenchufe el aparato de la red eléctrica antes de limpiarlo. No limpie el aparato con paños húmedos o líquidos.
- No coloque el aparato cerca del agua u otras zonas húmedas. Evite que entre agua o humedad en la carcasa del aparato.
- No coloque el aparato sobre una carcasa o un escritorio inestables. El aparato podría sufrir graves daños si se cae.
- Asegúrese de que el compartimento del aparato esté bien ventilado y mantenga las aberturas de ventilación del aparato libres de obstrucciones.
- Asegúrese de que la tensión de funcionamiento coincide con la especificada en el aparato.
- Para evitar descargas eléctricas, no abra la carcasa mientras el interruptor esté en funcionamiento o en presencia de riesgos eléctricos.

### **Conectar la alimentación**

El aparato puede funcionar con corriente alterna. Al encender el aparato, éste se inicializa automáticamente y los indicadores LED reaccionan del siguiente modo:

A continuación, los indicadores LED de datos parpadean brevemente durante un segundo, lo que significa que el sistema se ha restablecido.

## 7. Diagrama de aplicación



1	Monitor	4	Cámara PoE
2	Interruptores	5	PoE inalámbrico
3	Inyector PoE		

Assmann Electronic GmbH declara que la declaración de conformidad forma parte del volumen de suministro. Si falta la declaración de conformidad, puede solicitarla por correo postal a la dirección del fabricante indicada más abajo.

**info@assmann.com**

Assmann Electronic GmbH

Auf dem Schüffel 3

58513 Lüdenscheid

Alemania

