



# Gigabit Ethernet PoE+ Injektor, 802.3at, 30 W



**Kurzanleitung zur Installation**

DN-95103-3

# 1. Einleitung

Der PoE Injektor ist die ideale Lösung für die Erweiterung Ihres Netzwerks an Orten ohne Stromanschluss. Mit vollständiger Kompatibilität zu den IEEE 802.3af/at Standards eignet er sich perfekt zur Stromversorgung und Datenübertragung für PoE-fähige Geräte wie Access Points (AP), IP-Kameras, IP-Telefone oder PoE-Empfänger.

Dank seiner leistungsstarken Eigenschaften sorgt der PoE Injektor für eine stabile und zuverlässige Verbindung, ohne dass zusätzliche Konfigurationen notwendig sind. Ein elegantes Design und robuste Schutzmechanismen machen ihn zur ersten Wahl für anspruchsvolle Anwendungen.

## 2. Hauptmerkmale

1. Kompatibilität: Unterstützt IEEE802.3af/at Standards, ideal für alle kompatiblen PoE-Geräte
2. Hohe Leistung: Liefert bis zu 30W Leistung und unterstützt Gigabit-Datenübertragung
3. Einfache Installation: Plug-and-Play-Betrieb ohne Konfigurationsaufwand
4. Reichweite: Strom- und Datenübertragung bis zu 100 m möglich
5. Intelligente Schutzmechanismen: Kurzschlusschutz und Überlastungsschutz gewährleisten eine sichere Stromversorgung
6. Robustes Design: Langlebiges Kunststoffgehäuse, das Eleganz mit Funktionalität kombiniert
7. Energieeffizienz: Automatische Erkennung angeschlossener Geräte für optimale Stromzufuhr

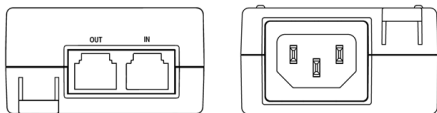
## 3. Verpackungsinhalt

- PoE Injektor
- Kurzanleitung zur Installation
- Netzkabel

## 4. Technische Eigenschaften

Anschlüsse	OUT: 1x 10/100/1000Mbps RJ45, IN: 1x 10/100/1000Mbps RJ45
PSE Stromversorgung über RJ-45	Modus A: 1/2(+),3/6(-)
PoE standard	IEEE802.3af/at
Netzwerkkabel	10BASE-T: UTP Kategorie 3, 5 (bis zu 100m), 100BASE-TX: UTP Kategorie 5, 5e (bis zu 100m), 1000BASE-T: UTP Kategorie 5e, 6 (bis zu 100m)
PoE-Leistung	Bis zu 30W
Eingangsspannung	AC 100-240V 50/60Hz 0.6A max
LED-Anzeige	PoE-Status (Grün)
Abmessungen	142 x 60 x 32 mm
Temperatur	Betriebstemperatur: 0°C ~ 40 °C Lagertemperatur: -40 °C ~ 70 °C
Luftfeuchtigkeit	Luftfeuchtigkeit bei Betrieb: 10% ~ 90% nicht kondensierend Luftfeuchtigkeit bei Lagerung: 5% ~ 90% nicht-kondensierend

## 5. Hardware Beschreibung



### PoE-Ausgang:

Bei diesem Anschluss handelt es sich um einen RJ-45-Ethernet-Anschluss, über den Daten empfangen und durch den PoE-Injektor übertragen werden und der PoE-Strom zusammen mit den Ethernet-Daten an ein PoE-Gerät liefert.

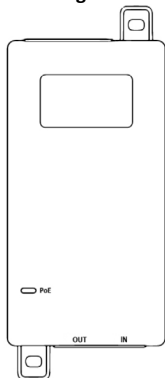
### Daten-Eingang:

Bei diesem Anschluss handelt es sich um einen RJ-45-Ethernet-Anschluss, über den Daten über den PoE-Injektor empfangen und übertragen werden.

### AC Power Input-Anschluss:

Dieser Anschluss verbindet die AC-Stromquelle mit dem PoE-Injektor.

### LED-Anzeige



LED	Farbe	Funktion
PoE	Grün	Aus: Keine PoE-Versorgung. Leuchtet: Zeigt an, dass das Gerät über PoE versorgt wird.

## 6. Installation

In diesem Teil wird beschrieben, wie Sie Ihr Gerät installieren und die Anschlüsse vornehmen. Bitte befolgen Sie die folgenden Anweisungen, um eine fehlerhafte Installation zu vermeiden, die das Gerät beschädigen und die Sicherheit gefährden könnte.

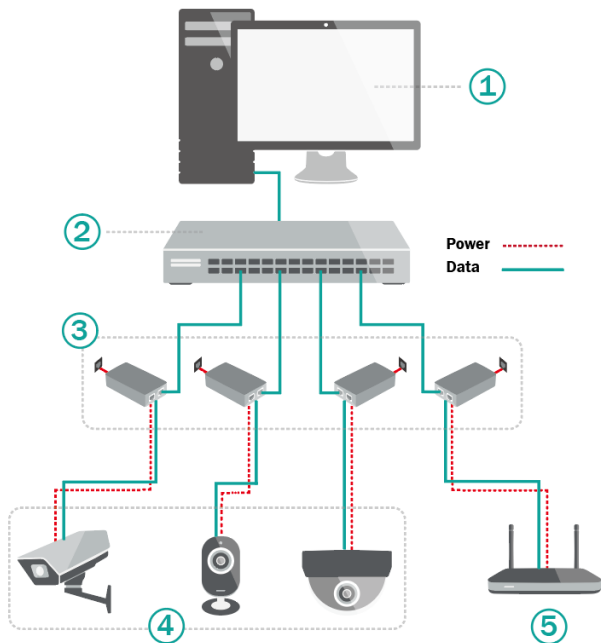
- Ziehen Sie vor der Reinigung des Geräts den Netzstecker des Geräts. Reinigen Sie das Gerät nicht mit nassen Tüchern oder Flüssigkeiten.
- Stellen Sie das Gerät nicht in der Nähe von Wasser oder anderen feuchten Bereichen auf. Verhindern Sie, dass Wasser oder Feuchtigkeit in das Gehäuse des Geräts eindringt.
- Stellen Sie das Gerät nicht auf ein instabiles Gehäuse oder einen Schreibtisch. Bei einem Sturz könnte das Gerät schwer beschädigt werden.
- Achten Sie auf eine gute Belüftung des Geräteraums und halten Sie die Lüftungsöffnungen des Geräts frei von Hindernissen.
- Stellen Sie sicher, dass die Betriebsspannung mit der auf dem Gerät angegebenen Spannung übereinstimmt.
- Öffnen Sie das Gehäuse nicht, während der Schalter in Betrieb ist oder wenn elektrische Gefahren vorhanden sind, um Stromschläge zu vermeiden.

### **Strom einschalten**

Das Gerät kann mit Wechselstrom betrieben werden. Wenn Sie das Gerät einschalten, wird es automatisch initialisiert, und die LED-Anzeigen reagieren wie folgt:

Dann blinken die Daten-LED-Anzeigen kurzzeitig für eine Sekunde, was ein Zurücksetzen des Systems bedeutet.

## 7. Anwendungsdiagramm



1	Monitor	4	PoE-Kamera
2	Schalter	5	PoE Drahtlos
3	PoE-Injektor		

Hiermit erklärt die Assmann Electronic GmbH, dass die Konformitätserklärung Teil des Lieferumfangs ist. Sollte die Konformitätserklärung fehlen, können Sie diese per Post unter der unten genannten Herstelleradresse anfordern.

**info@assmann.com**

Assmann Electronic GmbH

Auf dem Schüffel 3

58513 Lüdenscheid

Deutschland

