

DIGITUS® Cat.6A Keystone Modul, geschirmt, werkzeugfreie Installation



✓ Cat.6_A 500 MHz 10GBase-T

✓ Designfähig

✓ Plastik Rastnase

Kurzbeschreibung

DIGITUS® Cat.6A Keystone Modul, geschirmt, werkzeugfreie Installation

Übertragungseigenschaften

- Kategorie 6A 10GBase-T, 500 MHz
- ISO/IEC 11801 3rd Edition, EN 50173-1
- Geeignet für PoE/PoE+/4PPoE (IEEE 802.3af, 802.3at, 802.3bt)

Generelle Spezifikationen

- Geeignet für die Verteilerfeld- und Anschlussdosen-Montage
- RJ45-Buchse, 8P8c
- Kabelinstallation über Schneidklemmen, farbcodiert nach EIA/TIA 568 A & B
- Zugentlastung und Kabelfixierung mittels Kabelbinder
- Werkzeugfreier Montageanschluss
- 360°-Schirmkontaktierung
- GHMT zertifiziert

Technische Spezifikationen

- Material Gehäuse: Zink-Druckguss – vernickelt
- Kontaktmaterial: Phosphorbronze
- Beschichtung Kontakte: Nickel, vergoldet

Physikalische Spezifikationen

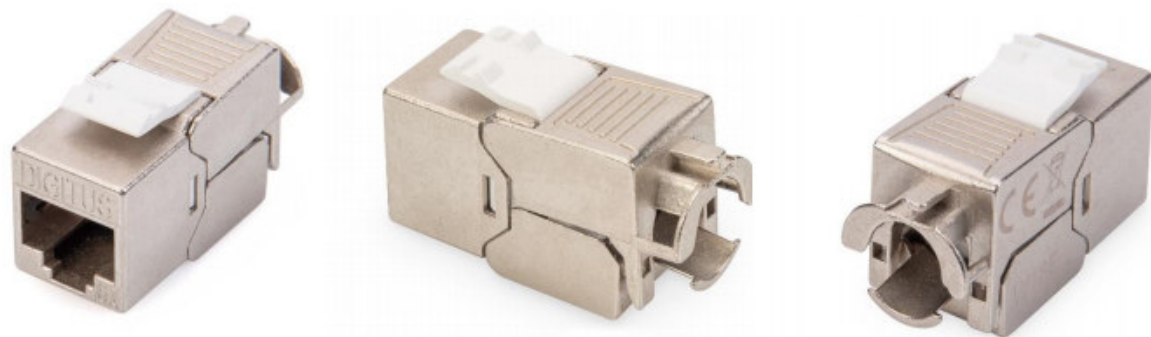
- Einsteckkraft: Max. 30N (gem. IEC 60603-7-5)
- Haltekraft: 7,7 kg zwischen Buchse und Stecker
- Betriebstemperatur: -20 °C bis zu +70 °C (ISO/IEC 11801, ANSI/TIA 568 C.2)
- Steckzyklen: ≥ 750 (ISO/IEC 11801, IEC 60603-7-5)
- Durchmesser Kupferleiter: AWG (26/7 – 22/1), Litzen und Massivdraht
- Getestet mit AWG 22/1 massivem Installationskabel (DIGITUS® DK-174X-A-VH-X; AWG 22/1 Cat.7A Verlegekabel)
- Spannungsfestigkeit: 1000 VDC (Kontakt/Kontakt), 1500 VDC (Kontakt/Masse)

- Geeignet für folgende DIGITUS® Patchfelder:
 DN-91410, DN-91410-LF, DN-91411, DN-91411-LF, DN-91412, DN-91422, DN-91424 – 19“ (483mm) DN-91419,
 DN-91420 – 10“ (254mm)
- Geeignet für folgende DIGITUS® Datendosen:
 Designfähige Datendose DN-93831, DN-93831-1
- Datendose DN-93801-1, DN-93811, DN-93821

Artikelnummer Information

DN-93615	DIGITUS® Cat.6A Keystone Modul, geschirmt, Einzelverpackung
DN-93615-24	DIGITUS® Cat.6A Keystone Modul, geschirmt, Set (24 Stück)

Produktbilder



Technische Zeichnungen

