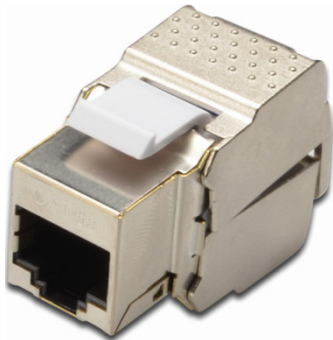


DIGITUS® CAT 6, Klasse E Keystone Modul, geschirmt



✓ Kategorie: 6, Klasse E

✓ Geschirmt

✓ 500 MHz

✓ RJ45-Buchse

Kurzbeschreibung

DIGITUS® CAT 6 Klasse E Keystone Modul, geschirmt, werkzeugfreie Installation

Features

- CAT 6 für bis zu 250 MHz
- Vollgeschirmt
- Geeignet für 10 Gbit Ethernet
- Schnelle und einfache Installation ohne spezielles Werkzeug
- Werkzeugfreie Kabelinstallation über LSA-Leisten, farbcodiert nach EIA/TIA 568 A&B
- RJ45-Buchse für Patch Panel Montage
- Öffnungsmaß gem. Keystone Standard 19,35x14,8 mm
- Kompakte Bauform erlaubt Reiheninstallation von 24 Stück in 483 mm (19") 1HE Panels
- Kabeleinführung: Rückseite
- Gehäuse: Vernickeltes, stoßfestes Zinkdruckgehäuse
- Kontakte: Phosphor, Bronze
- IDC Kontakte: Phosphor, Bronze
- Auflage: 50 µm Gold über 40 µm Nickel
- Kabelanschlusstyp: Werkzeugfrei mit Kabelklappe für feste/flexible Leitungen AWG 22-26
- Verdrahtungsstandard: EIA/TIA 568 A/B
- Konformität: Kategorie 6A / 10GBase-T Channel, ANSI/EIA/TIA 568C.2.1:2002, ISO/IEC 11801:2002
- Zertifizierung: GHMT, Delta
- Abmessungen: 18x24x41 mm
- Gewicht: ca. 23 g

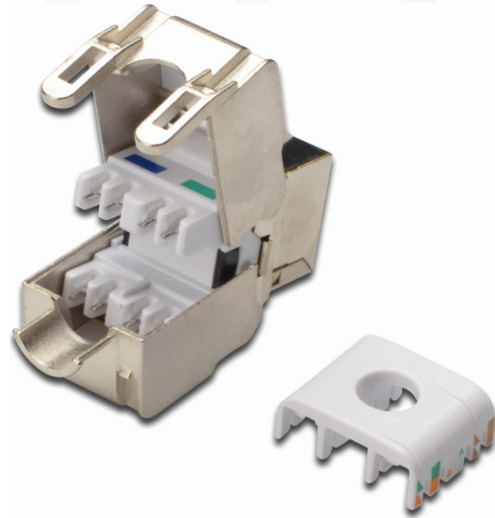
Produktübersicht

Das vollständig abwärtskompatible CAT 6 Keystone Modul ermöglicht eine einfache und zeitsparende Installation in Verbindung mit exzellenten Messwerten, die auch anspruchsvollste Anwendungen wie 10GBase-T ermöglichen. Das innovative Gehäusedesign bietet schnelle und sichere Aderkontaktierung ohne Einsatz von Spezialwerkzeugen. Seine kompakte Bauform erlaubt eine Verlegung von 24 Ports in einer Reihe auf Verteilerfeldern mit einer Höheneinheit. Diese Fakten garantieren eine unkomplizierte Montage und Anschlussbeschriftung sowie eine hohe Ausfallsicherheit.

Artikelnummer Information

DN-93612 DIGITUS® CAT 6 Keystone Modul, geschirmt, Klasse E_A, RJ45 zu LSA, werkzeugfreie Montage

Produktabbildungen



Technische Zeichnungen

