



Kablosuz 11AC 600Mbps Çift Bant USB 2.0 Adaptör



Hızlı Kurulum Kılavuzu

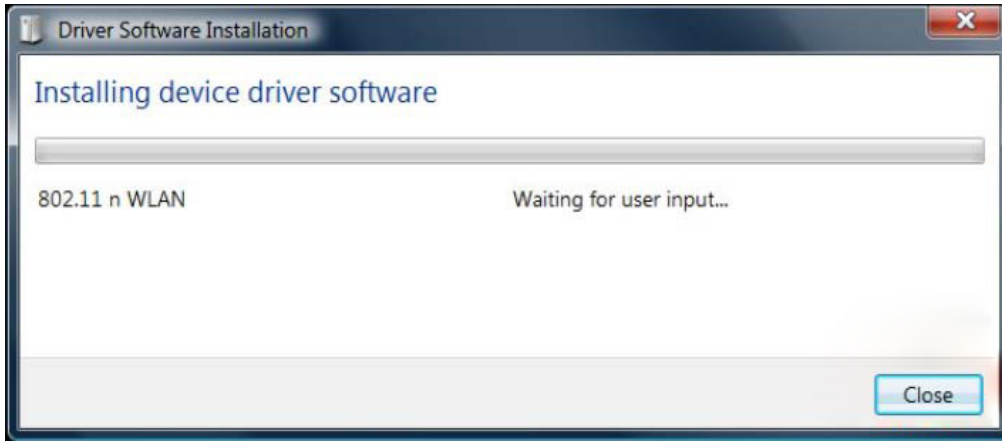
DN-70565

Sürücü Kurulumu

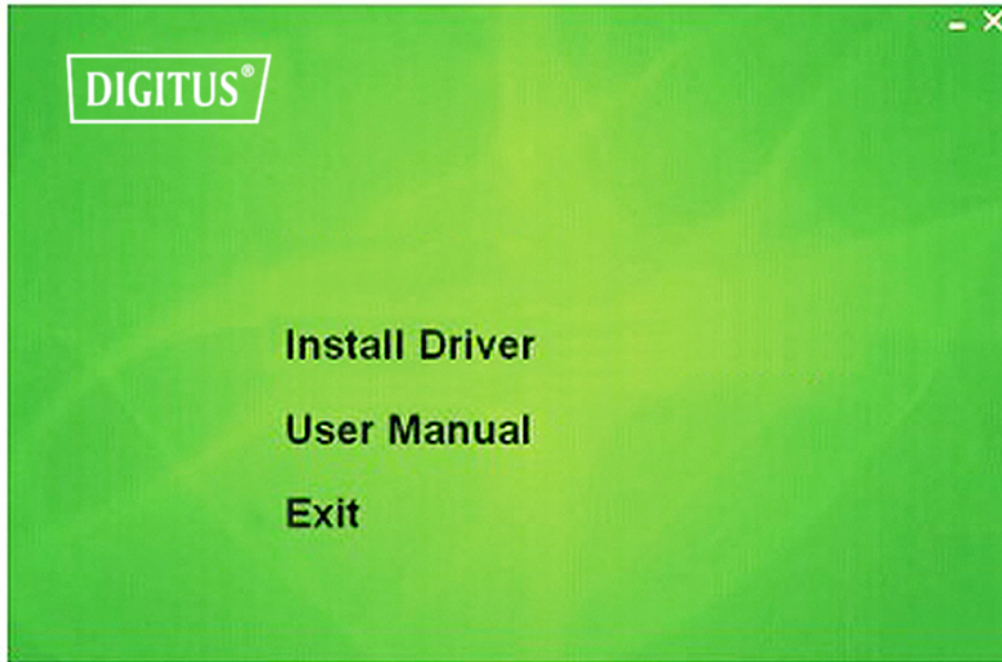
Yeni kablosuz USB Adaptörünüzü kurmak için lütfen aşağıdaki talimatları yerine getirin:

1. USB kablosuz ağ kartını, bilgisayarınız açıkken bilgisayarınızın boşta olan bir USB 2.0 bağlantı noktasına takın. Sıkıştığını düşünüyorsanız adaptörü takmak için kesinlikle güç kullanmayın, adaptörü ters çevirerek tekrar takmayı deneyin.
2. Bilgisayarınızın ekranında aşağıdaki ileti belirecektir, "Cancel / Close" düğmesini tıklatın.

Windows Vista ve Windows 7 / 8 / 10 'de



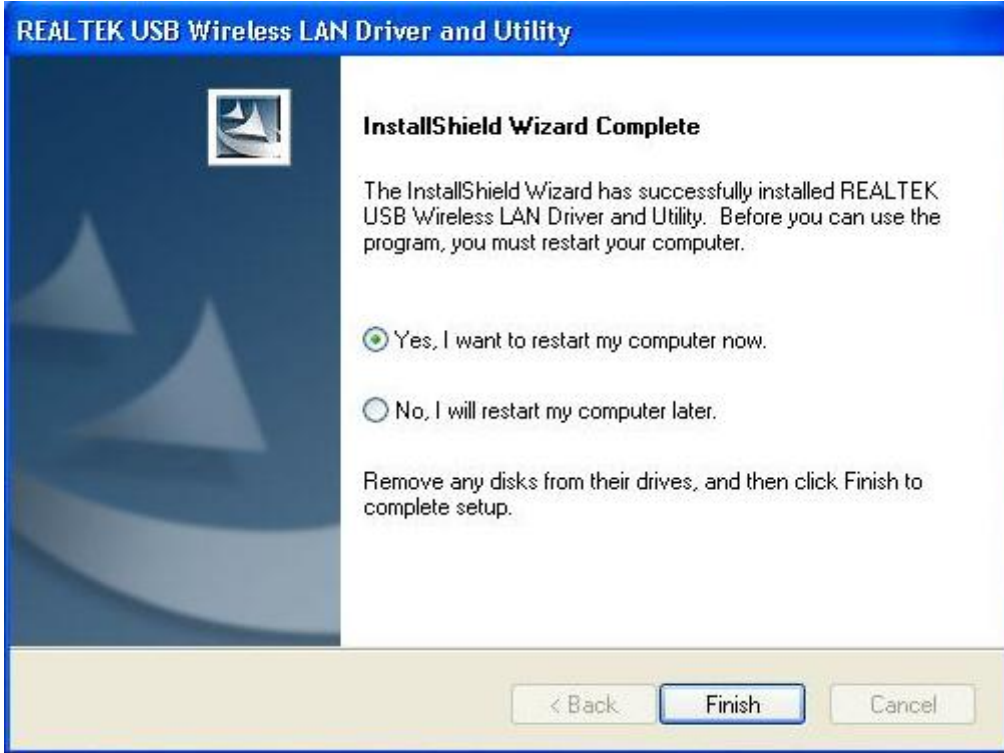
3. Sürücü CD'sini CD-ROM'unuza takın. Aşağıda otomatik çalıştırma ekranını görebilirsiniz. Göremiyorsanız CD'deki "**autorun.exe**" üzerine çift tıklayabilirsiniz.



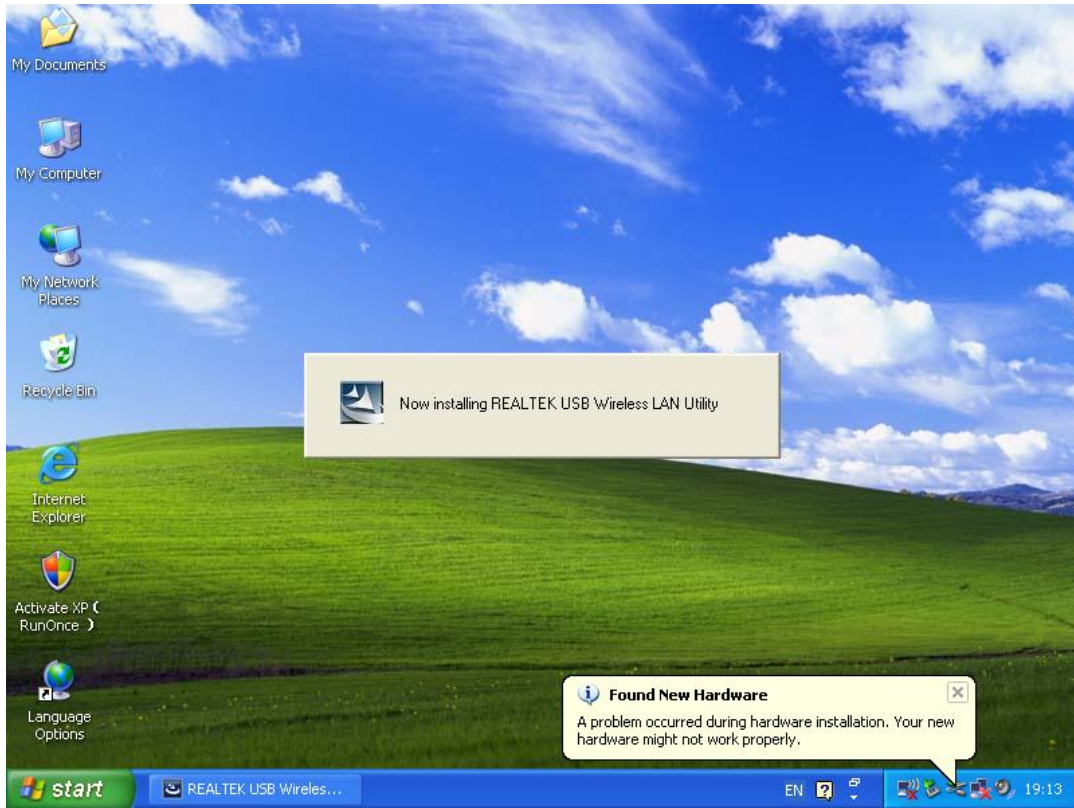
- Kurulum işlemini başlatmak için "**Install Driver**" üzerine tıklayın
4. Kurulum açıklamaları gösterilir. Devam etmek için "**Next**" düğmesini tıklayın



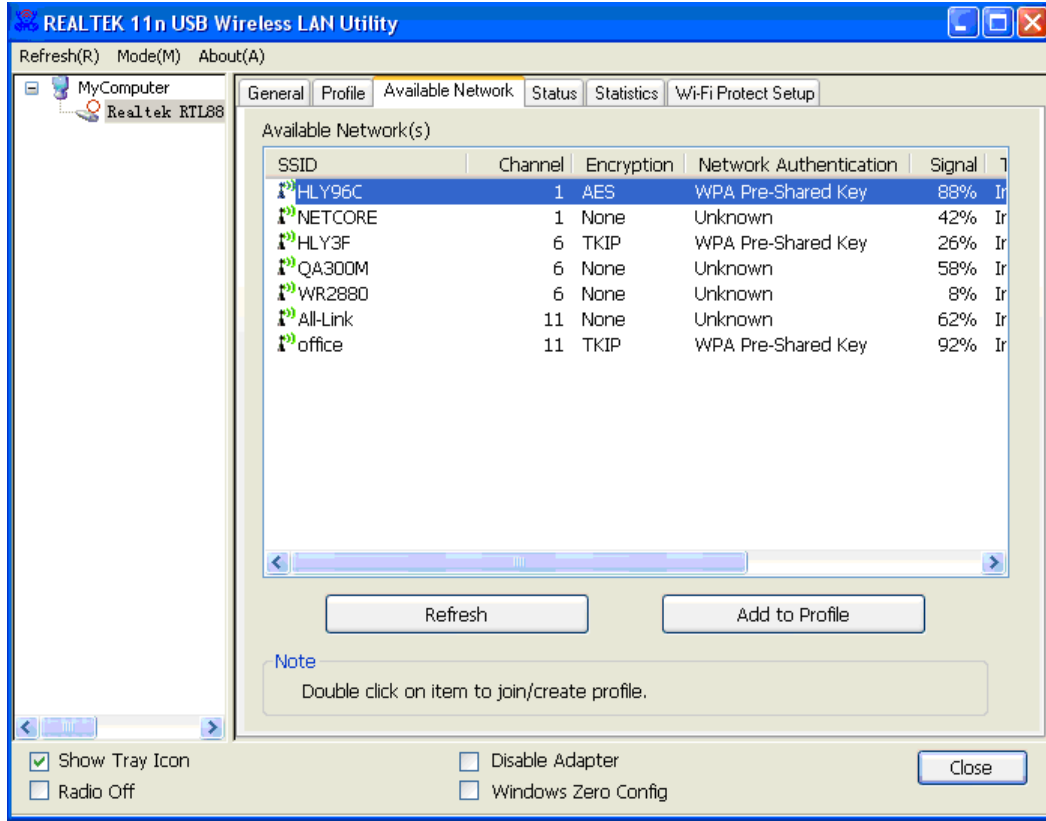
5. Kurulum işlemi bittiğinde bilgisayar yeniden başlatmayı ister. Sürücü dosyalarının kurulumunu bitirmek için "**Finish**" üzerine tıklayıp bilgisayarı yeniden başlatabilirsiniz



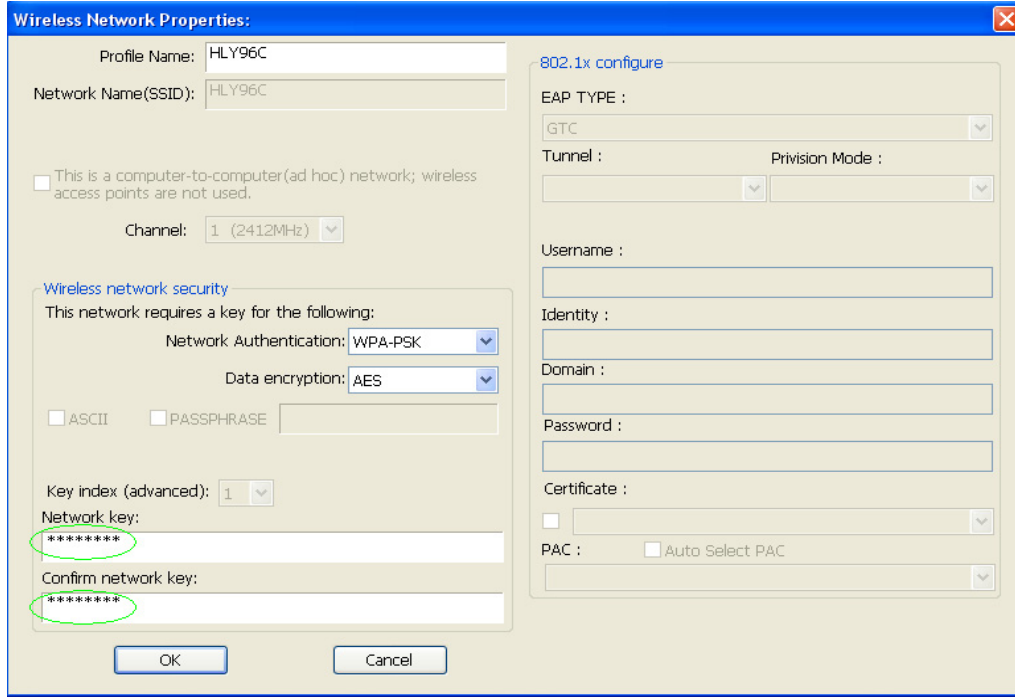
6. USB kablosuz ağ kartını bilgisayarınızın USB 2.0 bağlantı noktasına takın, sistem yeni donanımı bulur ve sürücülerini otomatik olarak kurar.



7. Sürücü kurulumu tamamlandıktan sonra, görev çubuğunuzda ya da programlar klasöründe adaptör yardımcı yazılımını tıklatın. “**available networks**” seçeneğine tıklayın, bağlanmak istediğiniz kablosuz erişim noktasını seçin ve “**Add to Profile**” düğmesine basın.



8. Gerekirse güvenlik bilgilerini girin ve ardından kablosuz ağa bağlanmak için “**OK**” seçeneğine tıklayın.



9. Başarıyla bağlandı. Durum ekranı görüntülenir.

