



**Беспроводной двухполосный
адаптер USB 2.0 600 Мбит/с 11 AC**



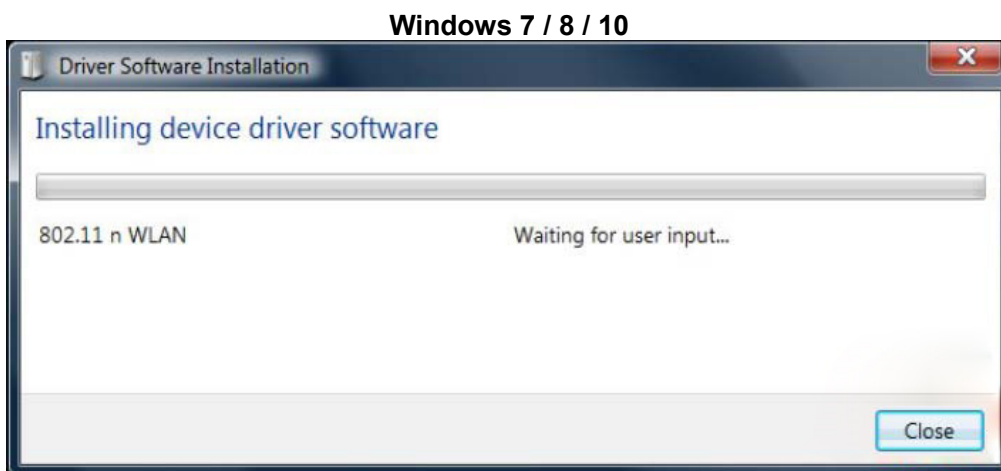
Руководство по быстрой установке

DN-70565

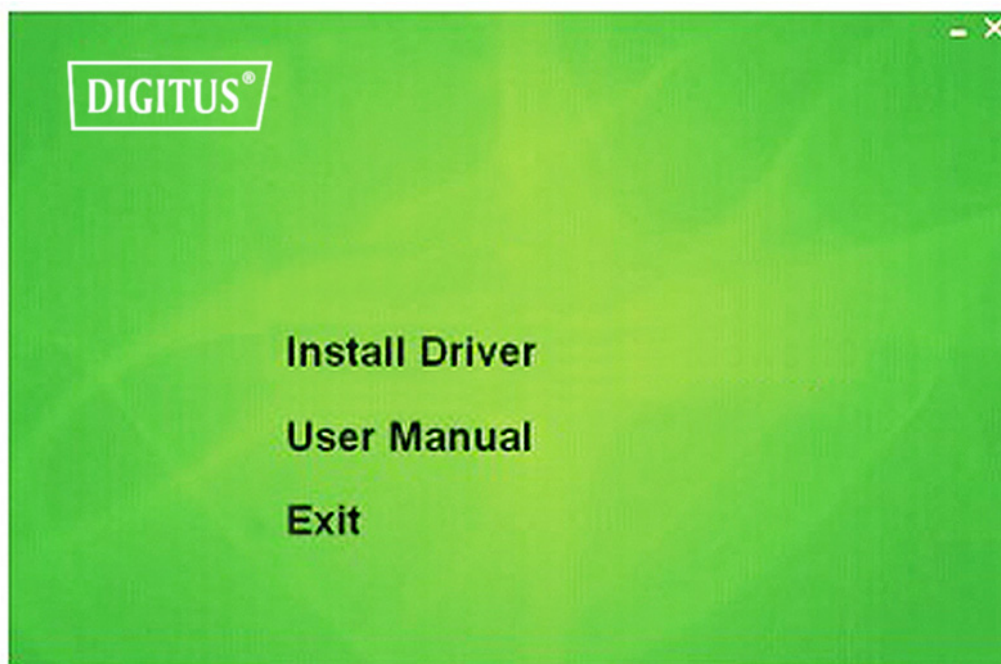
Установка драйвера

Для установки вашего нового беспроводного USB адаптера следуйте следующим указаниям:

1. Вставьте беспроводную сетевую карту USB в свободный порт USB 2.0 включенного компьютера. Не прилагайте чрезмерных усилий при установке адаптера. Если у вас возникли трудности с его установкой в порт, переверните адаптер и попробуйте снова.
2. На мониторе вашего компьютера появится следующее сообщение, кликните «Cancel / Close».



3. Вставьте CD драйвер в ваш CD-ROM. Должно будет появиться окно автозапуска, как показано ниже. В противном случае, дважды нажмите «autorun.exe» на CD.

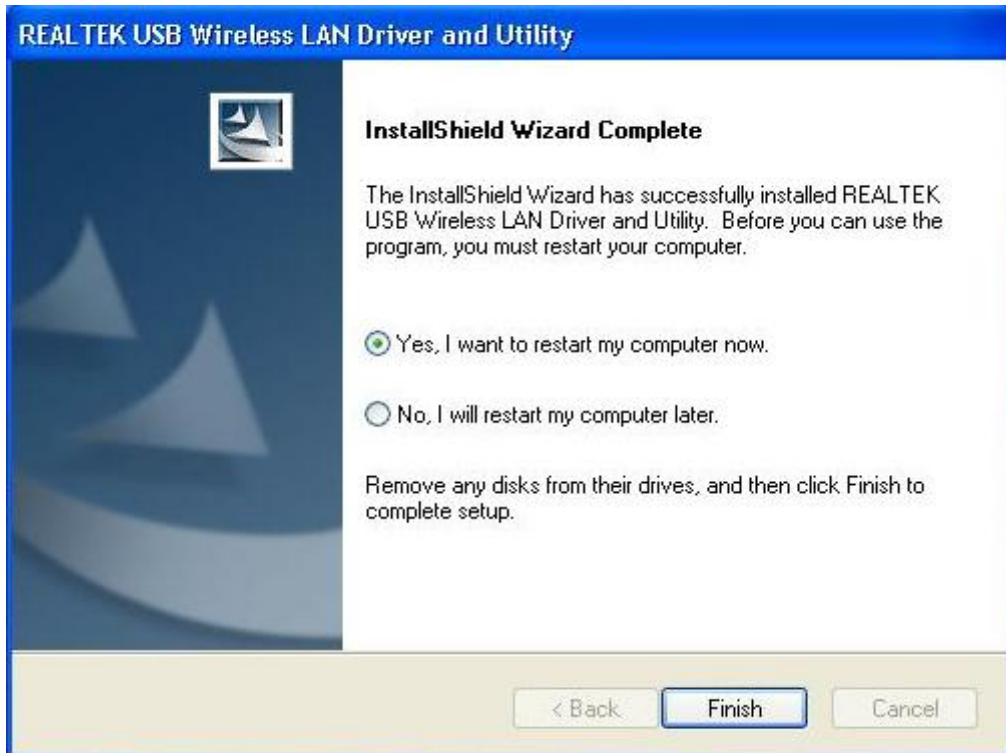


Нажмите на «**Install Driver**», чтобы начать установку

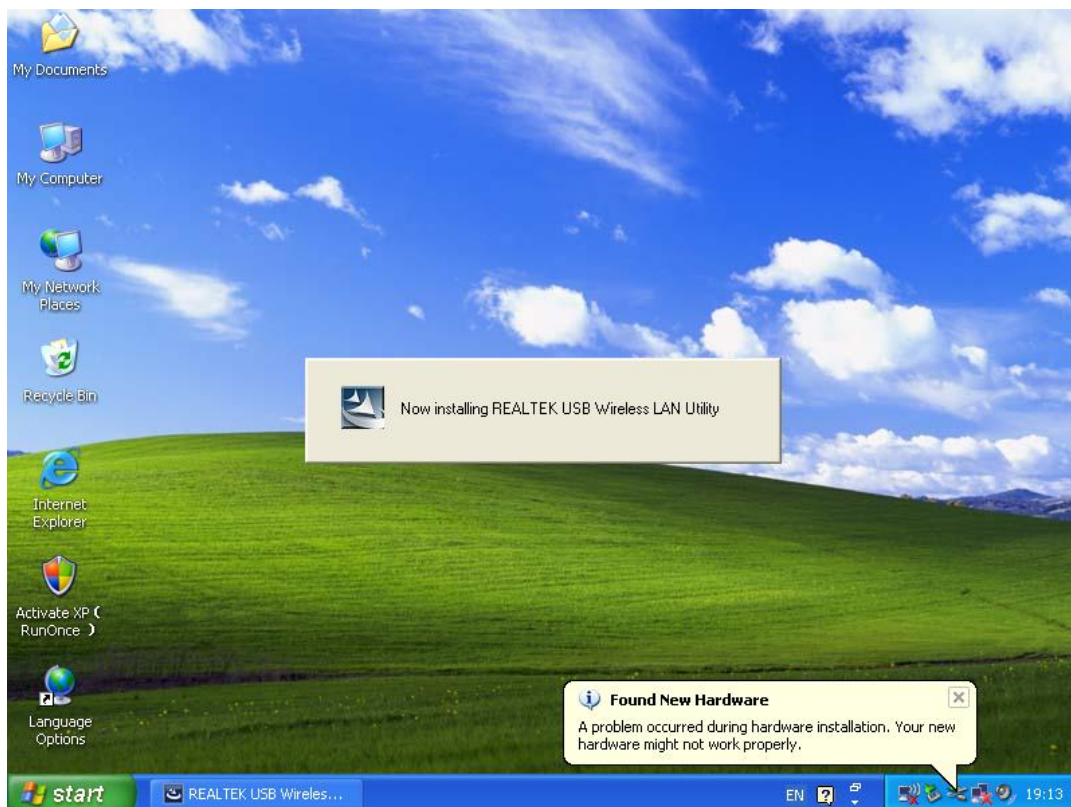
4. Показан экран установки. Кликните «**Next**» для продолжения



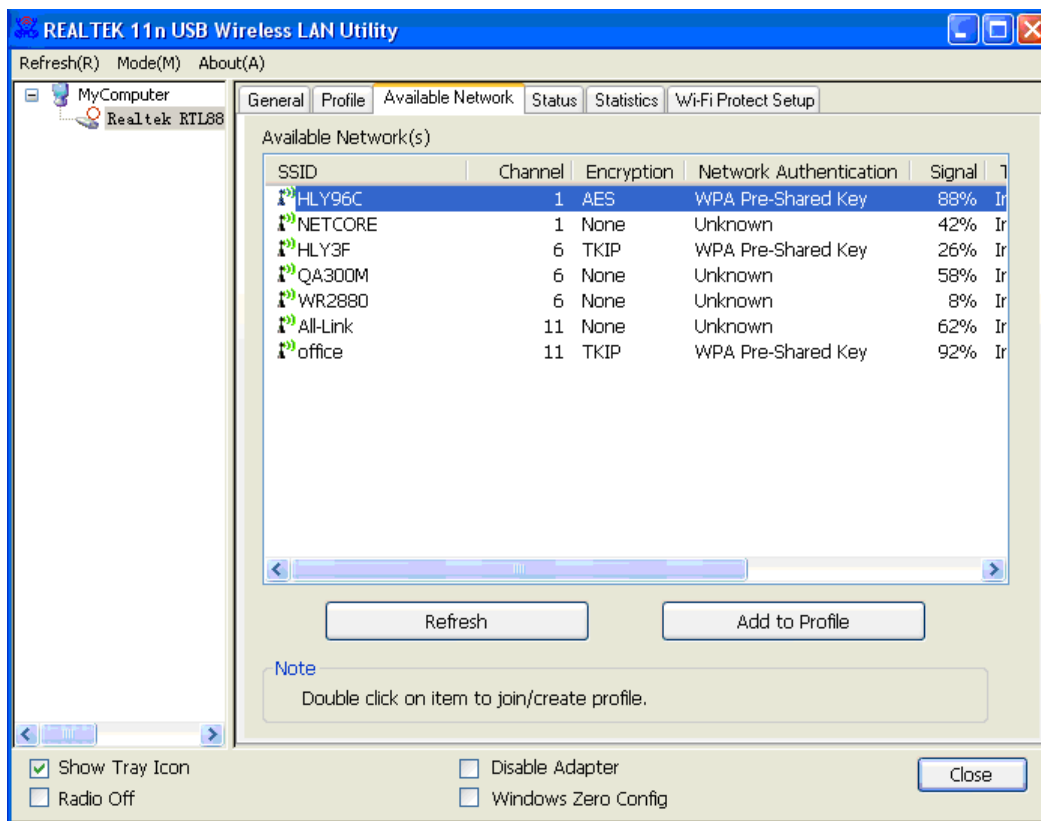
5. После завершения установки потребуется перезагрузка компьютера. Нажмите на «**Finish**» и перезагрузите компьютер, чтобы завершить установку драйвер



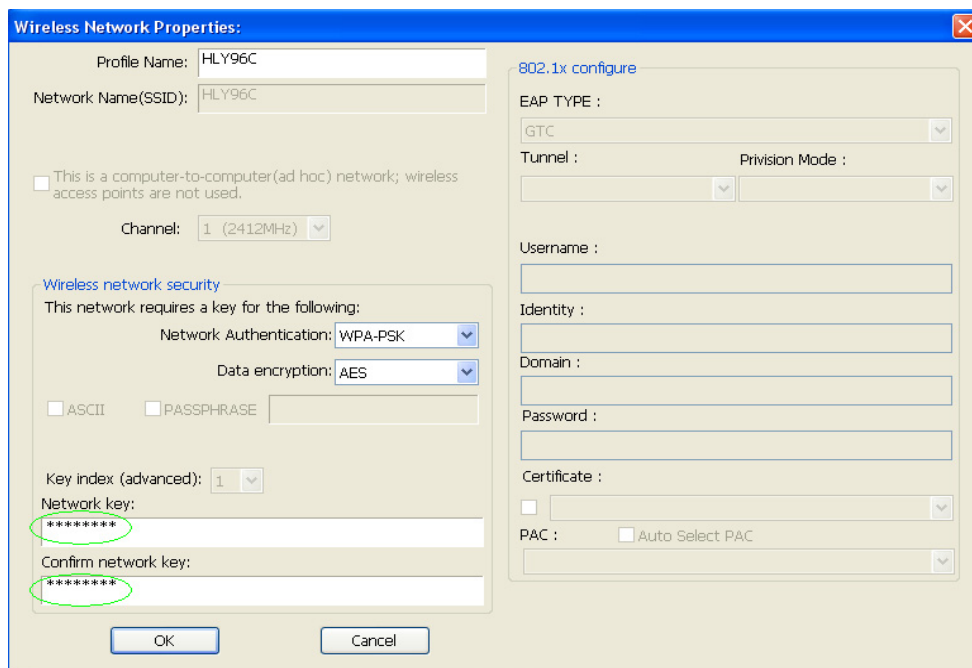
6. Вставьте беспроводную сетевую карту в порт USB 2.0 компьютера, система обнаружит новое оборудование и автоматически установит драйверы.



7. После завершения установки драйвера, нажмите на утилиту адаптера в панели задач или в папке программ. Нажмите на «**available networks**», выберите беспроводную точку доступа, к которой следует подключиться и нажмите на кнопку «**Add to Profile**».



8. Введите информацию о безопасности по требованию и нажмите на «**OK**», чтобы подсоединиться к беспроводной сети.



9. Соединение успешно установлено. После этого должно появиться окно состояния.

