



# **Adaptador 11AC 600Mbps Dual Band USB 2.0 Sem Fios**



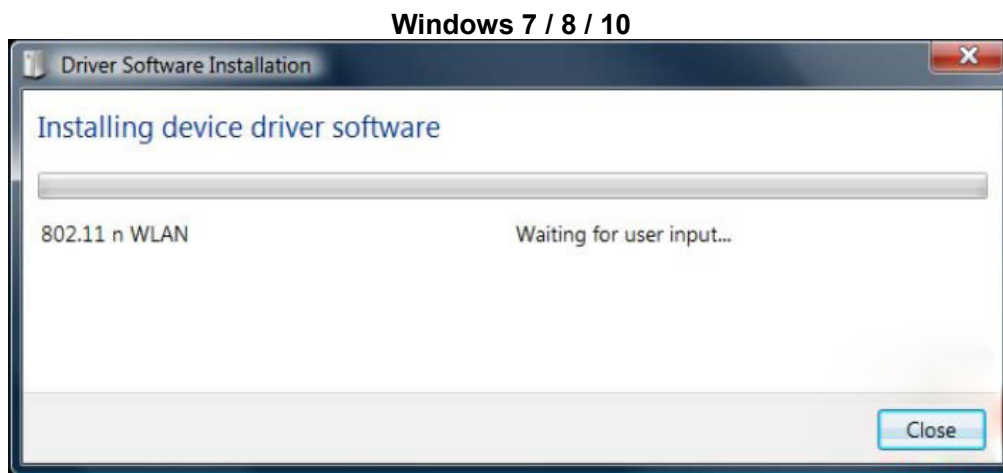
**Manual de Instalação Rápida**

DN-70565

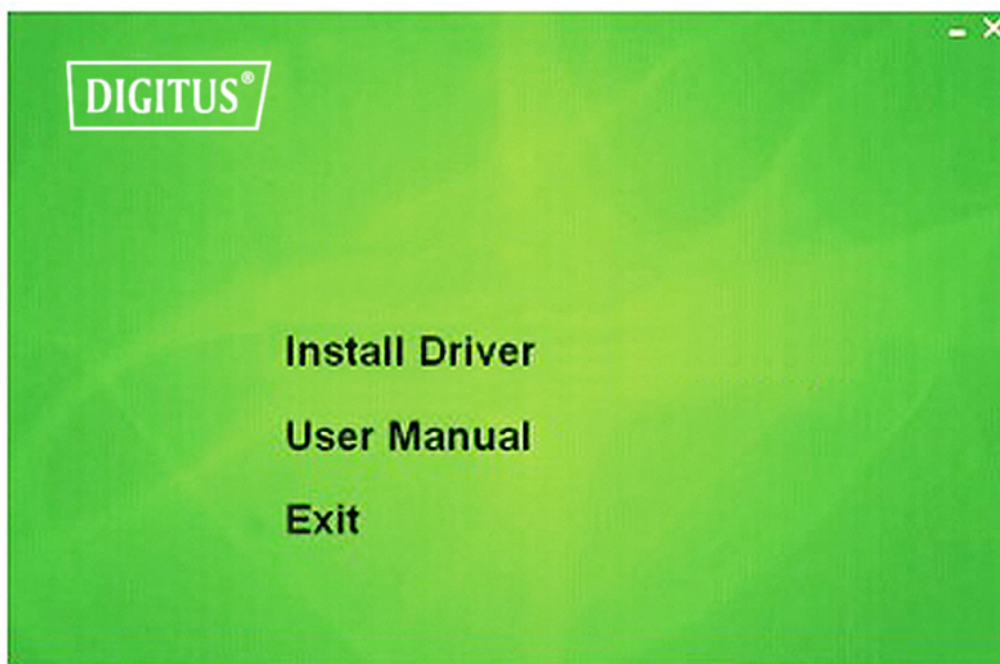
## Instalação do Driver

Por favor siga as seguintes instruções para instalar o seu novo Adaptador de rede sem fios USB:

1. Insira a placa de rede sem fios USB numa porta USB 2.0 livre do seu computador com o computador ligado. Nunca force a inserção do adaptador, se sentir que está preso, vire o adaptador e tente novamente.
2. Quando a seguinte mensagem aparecer no seu computador, clique em “Cancel / Close”.



3. Inserir o CD do controlador no seu CD-ROM. Pode ver em baixo o ecrã de execução automática. Caso contrário, clicar duas vezes em “autorun.exe” no CD.



Clicar em “Install Driver” para iniciar o procedimento de instalação

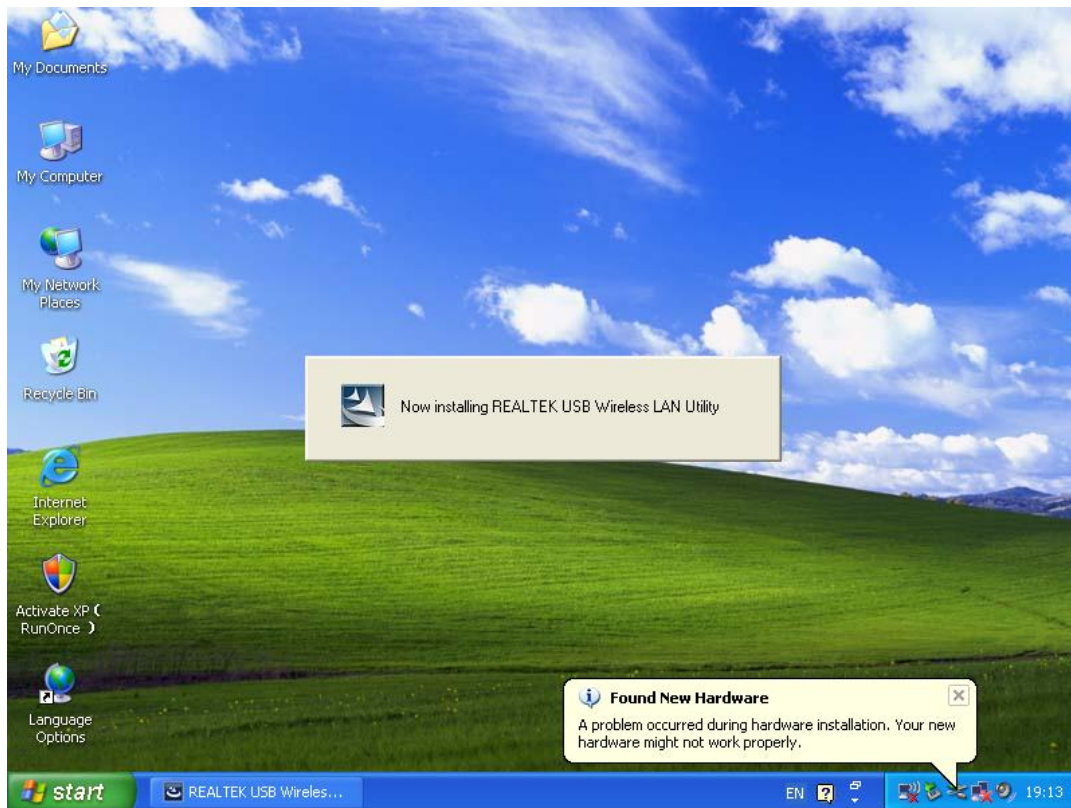
4. É apresentada a descrição da instalação. Clique em “**Next**” para continuar



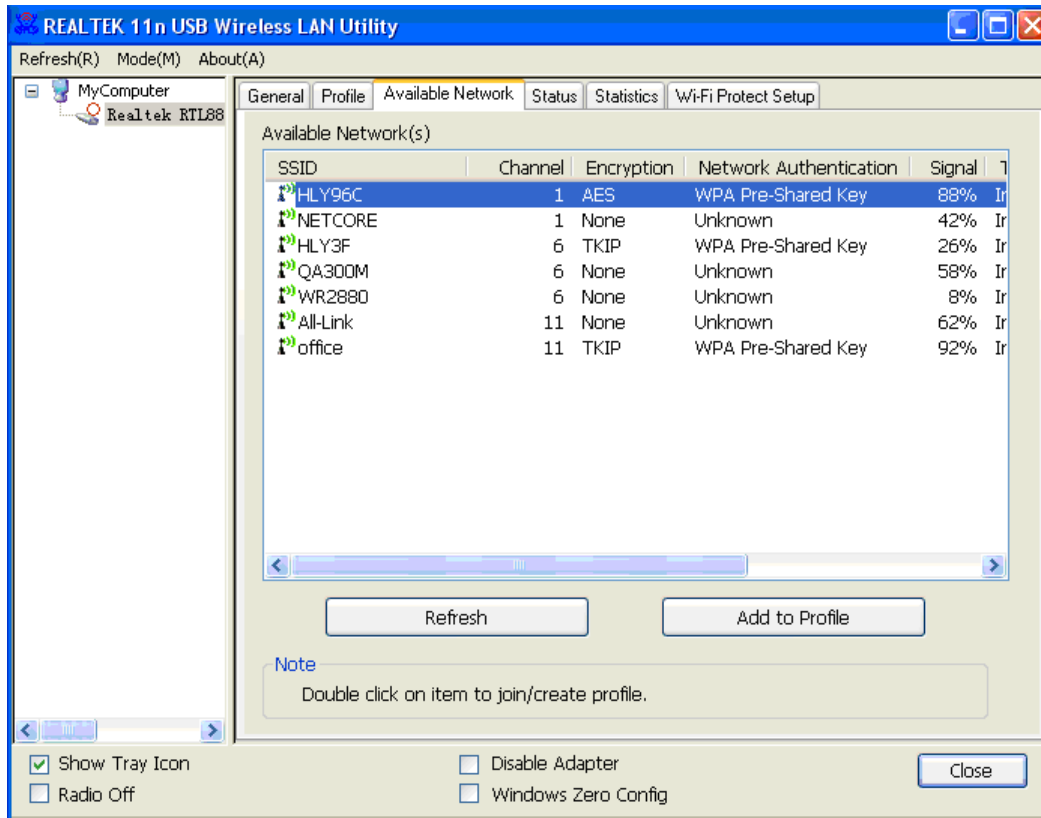
5. Depois de concluída a instalação, o computador pedirá para reiniciar. Pode clicar em “**Finish**” e reiniciar o computador para concluir a instalação dos ficheiros do controlador



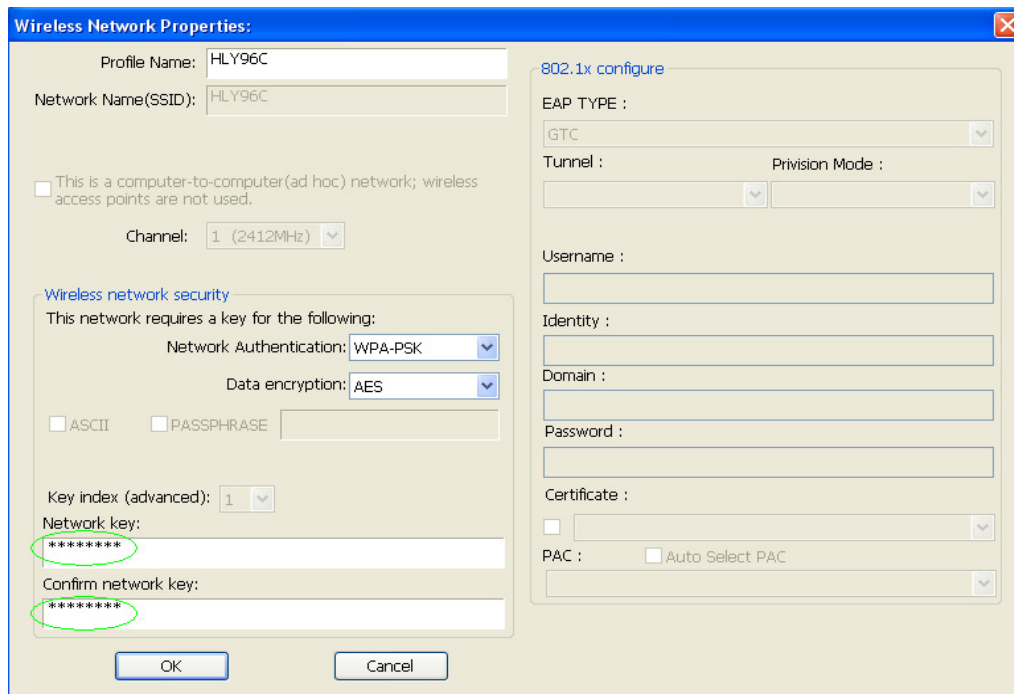
6. Introduzir o cartão de rede sem fios numa porta USB 2.0 do seu computador, o sistema encontrará o novo equipamento e instalará automaticamente os controladores.



7. Depois de concluir a instalação, clicar no utilitário do adaptador a partir da sua barra de tarefas ou da pasta de programas. Clicar em "**available networks**", seleccionar o ponto de acesso sem fios que pretende ligar e premir o botão "**Add to Profile**".



8. Preencher a informação de segurança se necessário, e depois clicar “OK” para ligar à rede sem fios.



9. Ligado com sucesso. Mostrará o estado do ecrã.

