



**Bezprzewodowa karta sieciowa,
standard 11AC, 600Mb/s, dwupasmowa,
interfejs USB 2.0**



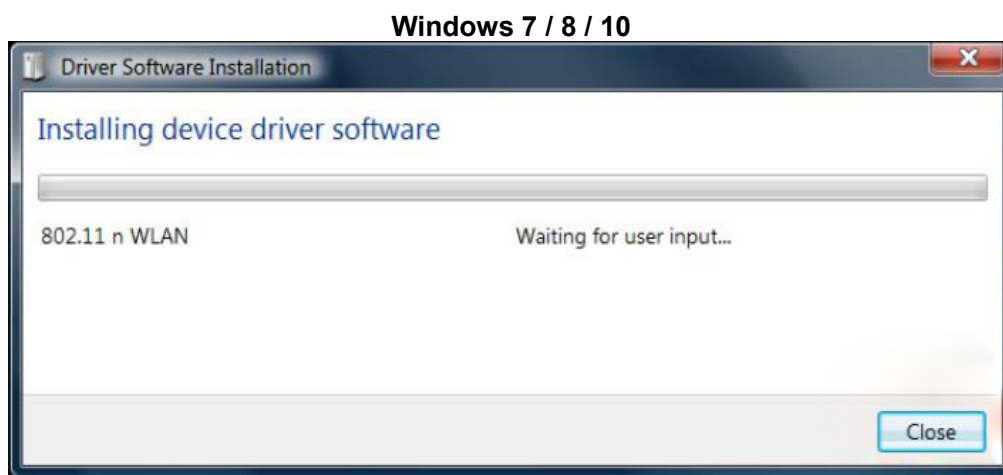
Instrukcja szybkiej instalacji

DN-70565

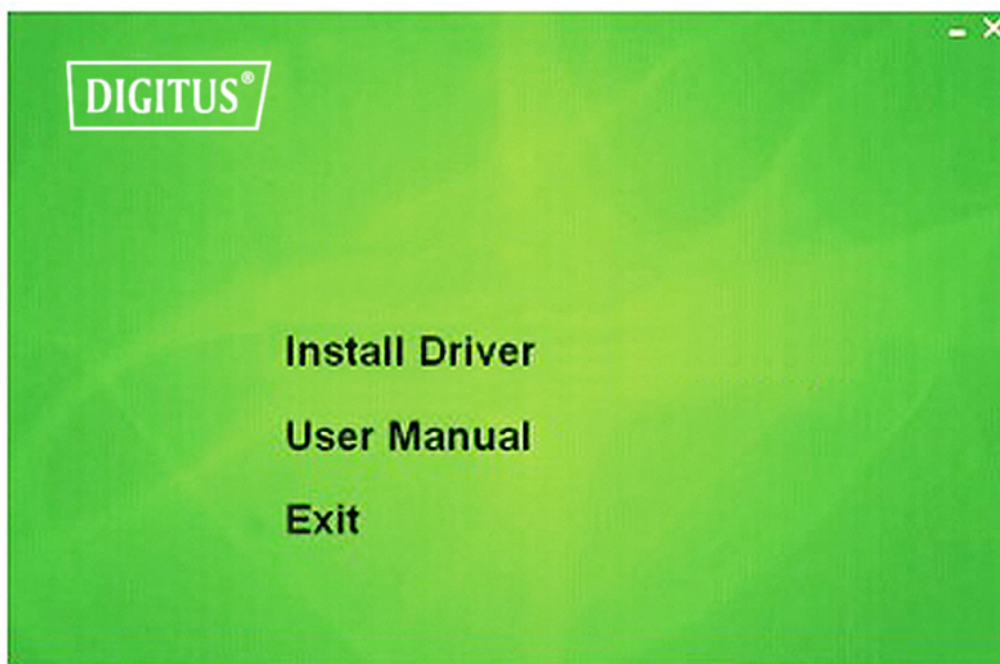
Instalacja sterownika

Aby zainstalować bezprzewodową kartę sieciową USB, wykonaj poniższą procedurę:

1. Włóż bezprzewodową kartę sieciową USB do wolnego portu USB 2.0 komputera, kiedy jest on włączony. Nigdy nie należy używać siły, aby włożyć kartę sieciową. W przypadku napotkania oporu należy obrócić kartę sieciową i spróbować ponownie.
2. Komputer wyświetli poniższy komunikat, kliknij „Cancel / Close”.



3. Włóż płytę CD ze sterownikami do napędu CD-ROM. Poniżej widać ekran automatycznego uruchomienia. Jeśli nie, kliknij dwa razy „**autorun.exe**” na płycie CD.



Kliknij „**Install Driver**”, aby uruchomić proces instalacji

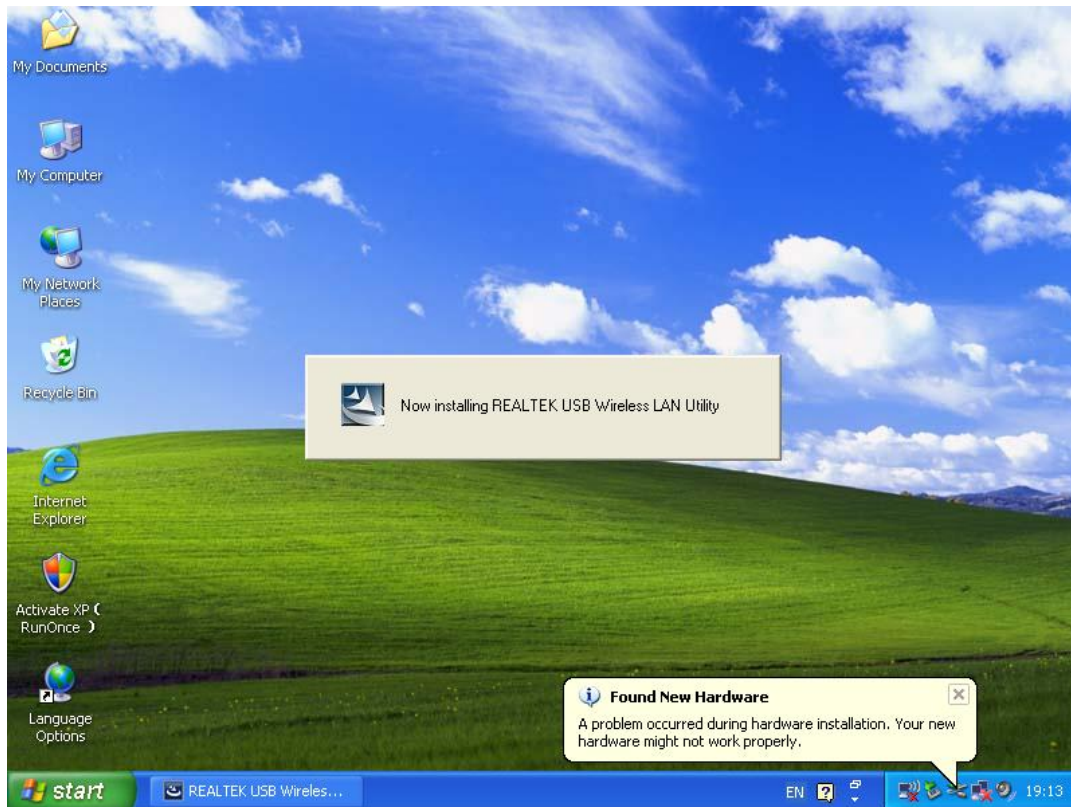
4. Zostanie uruchomiony program instalacyjny. Aby kontynuować, kliknij „**Next**”



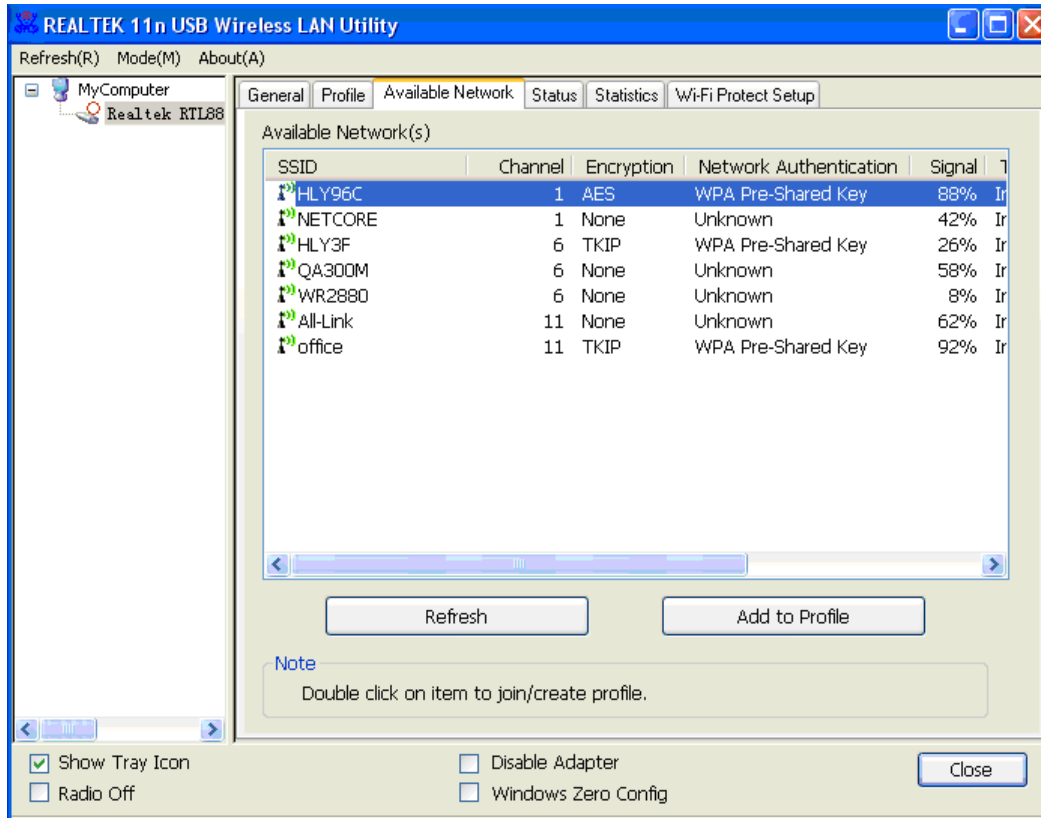
5. Po zakończeniu instalacji nastąpi zapytanie o ponowne uruchomienie komputera. Można kliknąć „**Finish**” i uruchomić ponownie komputer, aby zakończyć instalowanie plików sterownika



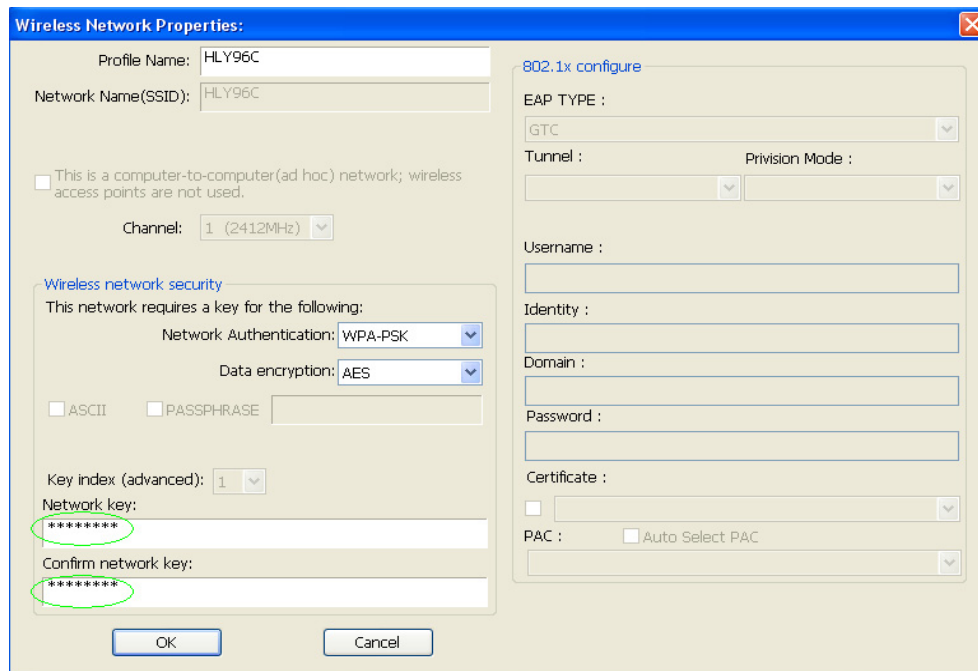
6. Włóż bezprzewodową kartę sieciową w port USB 2.0 w komputerze. System znajdzie nowy sprzęt i automatycznie zainstaluje sterowniki.



7. Po zakończeniu instalacji sterownika kliknij ikonę karty sieciowej na pasku zadań lub w folderze programów. Kliknij „**available networks**”, wybierz punkt dostępu do sieci bezprzewodowej, z jaką chcesz się połączyć i naciśnij przycisk „**Add to Profile**”.



8. W razie potrzeby wpisz informacje bezpieczeństwa, a następnie kliknij „OK”, aby połączyć się z siecią bezprzewodową.



9. Połączono pomyślnie. Pojawi się ekran stanu.

