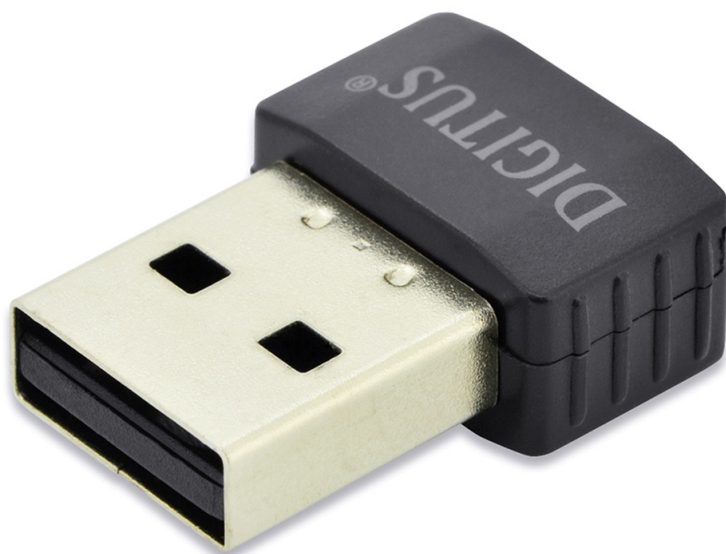




**Adattatore USB 2.0 a doppia banda 11
AC 600 Mbps**



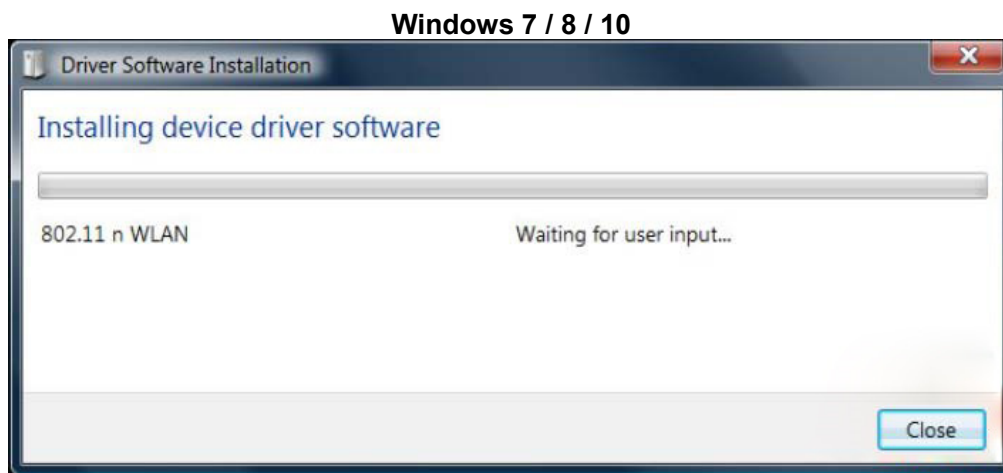
Guida di installazione rapida

DN-70565

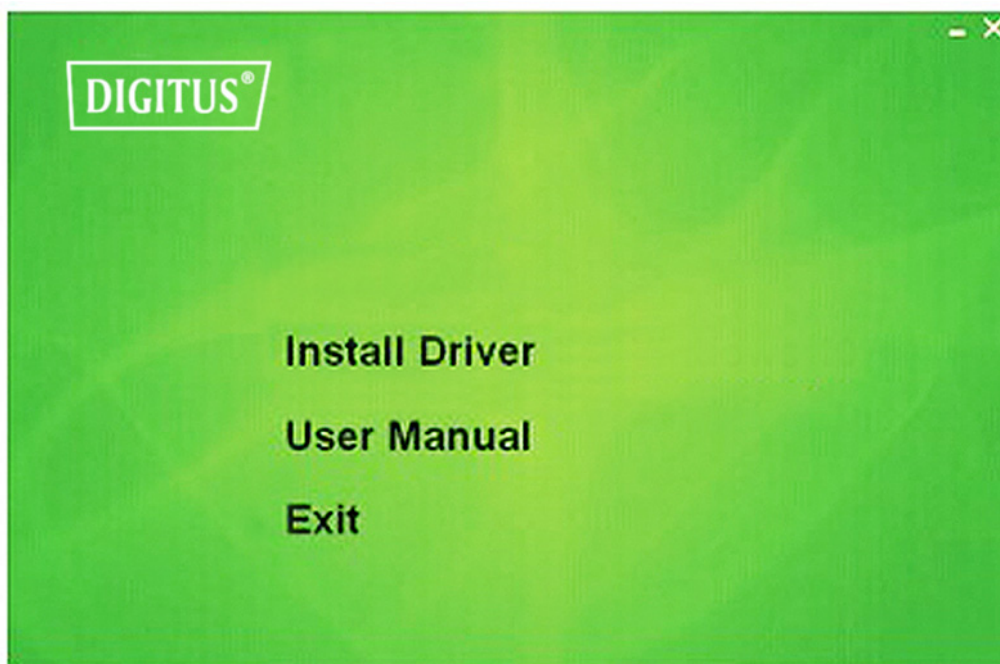
Installazione del driver

Vi preghiamo di seguire le seguenti istruzioni per installare il vostro nuovo adattatore Wi-Fi USB:

1. Inserire la scheda di rete USB wireless in una porta USB 2.0. di un computer acceso. Non applicare forza eccessiva per inserire l'adattatore; se è bloccato, capovolgere l'adattatore e riprovare.
2. Il seguente messaggio apparirà sul vostro computer, cliccare su "Cancel / Close".



3. Inserire il CD driver nel CD-ROM. La schermata per l'esecuzione automatica dovrebbe comparire in basso, altrimenti cliccare due volte su "autorun.exe" su CD.

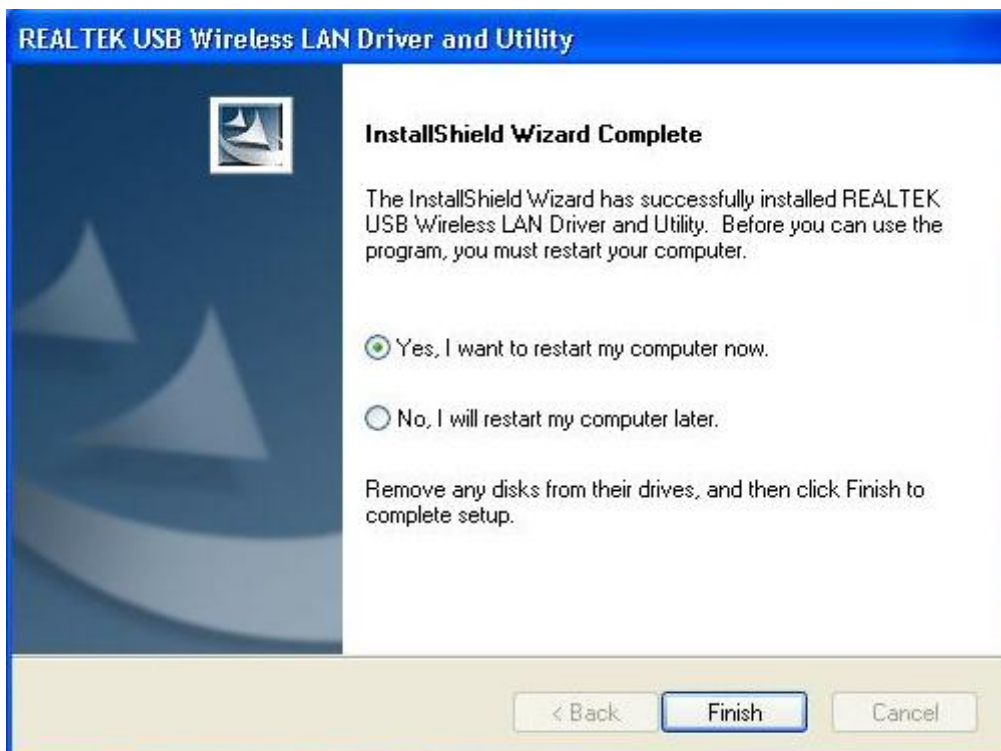


Cliccare su "Install Driver" per avviare la procedura di installazione

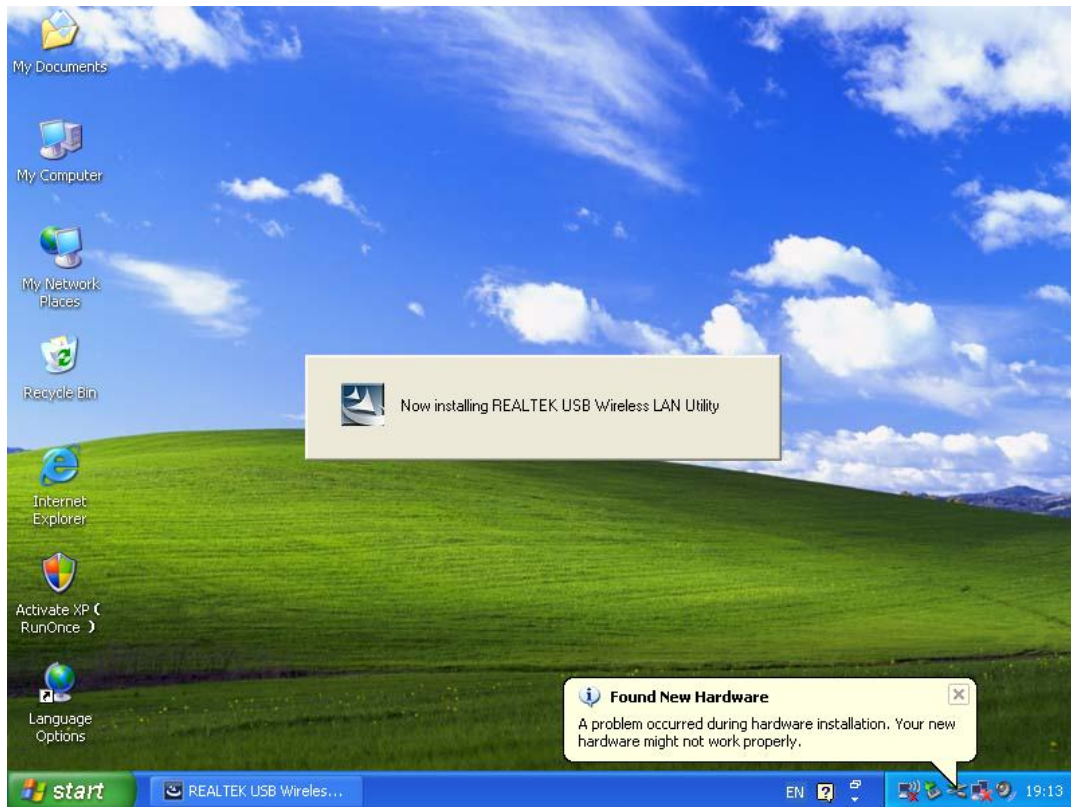
4. Descrizioni di installazione mostrate. Cliccare su “**Next**” per continuare



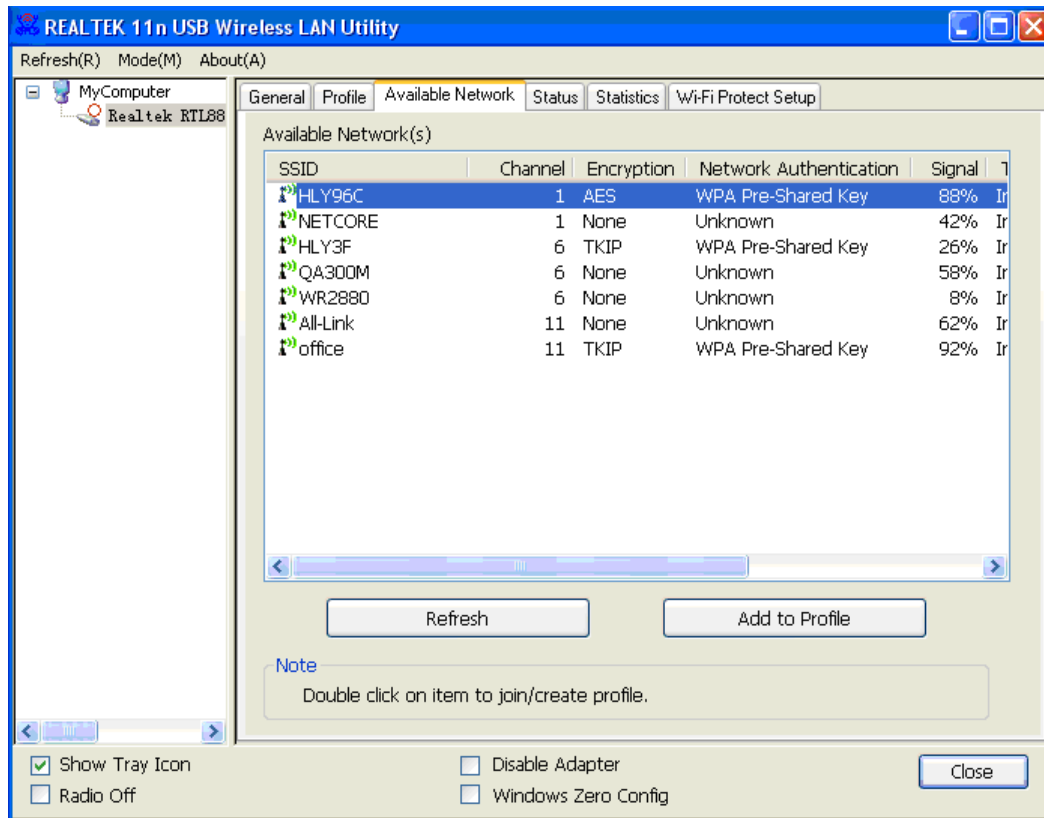
5. Una volta terminata l'installazione il compute chiederà di essere riavviato, cliccando “**Finish**” consentite il riavvio del computer per concludere l'installazione dei file del driver



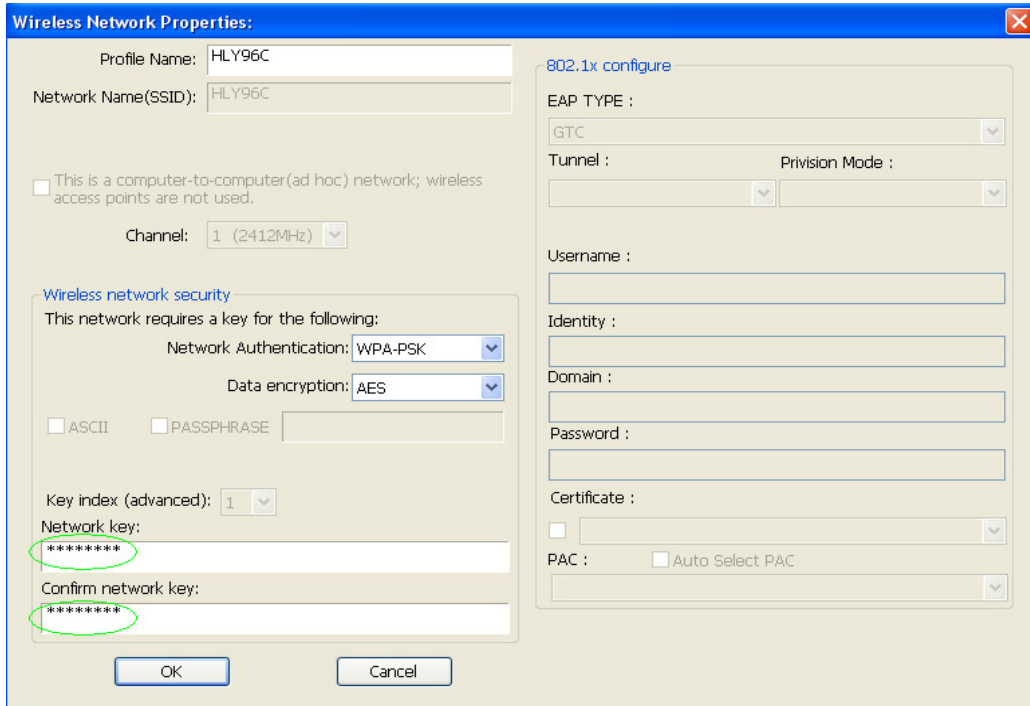
6. Inserite la scheda di rete wireless USB nella porta USB 2.0 del computer, il sistema rileverà il nuovo hardware e installerà automaticamente i driver.



7. Dopo aver finito l'installazione, cliccate sugli strumenti dell'adattatore dalla vostra barra di avvio o dalla cartella programmi. Cliccare su “**available networks**”, selezionate il punto di accesso wireless a cui desiderate collegarvi e premete il tasto “**Add to Profile**”.



8. Inserire le informazioni di sicurezza se necessario, poi cliccare su “**OK**” per connettervi alla rete wireless.



9. Connesso. Compare lo schermo con lo stato.

