



**Adaptateur USB 2.0 sans fil double
bande 11AC 600Mbit/s**



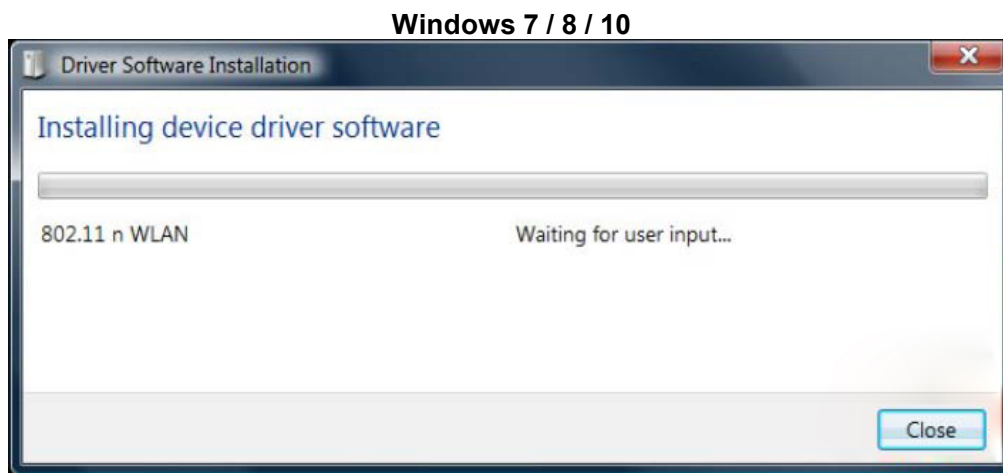
Un Guide d'installation rapide

DN-70565

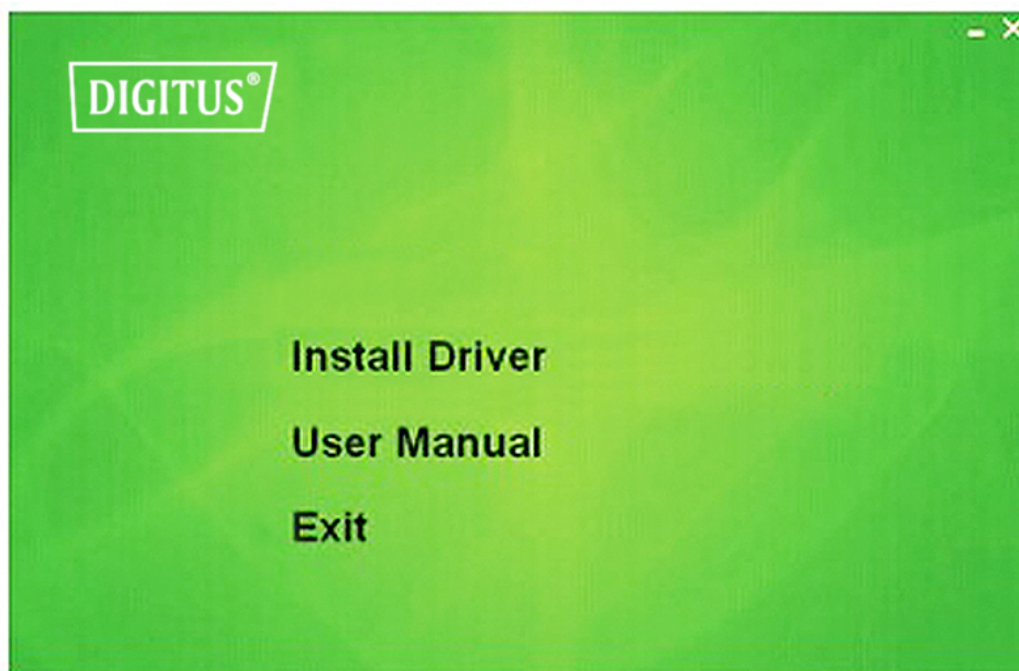
Installation du pilote

Suivez les instructions suivantes pour installer votre nouvel adaptateur USB sans fil :

1. Insérez la carte réseau USB sans fil dans un port USB 2.0 disponible de votre ordinateur allumé. N'insérez jamais l'adaptateur en forçant ; si l'adaptateur est coincé, retournez-le et réessayez.
2. Le message suivant apparaît à l'écran de votre ordinateur, cliquez sur « Cancel / Close ».



3. Insérez le CD des pilotes dans le lecteur CD-ROM. Vous pouvez voir l'écran d'exécution automatique ci-dessous. Autrement, vous pouvez double-cliquer sur « **autorun.exe** » se trouvant sur le CD.



Cliquez sur « **Install Driver** » pour lancer la procédure d'installation

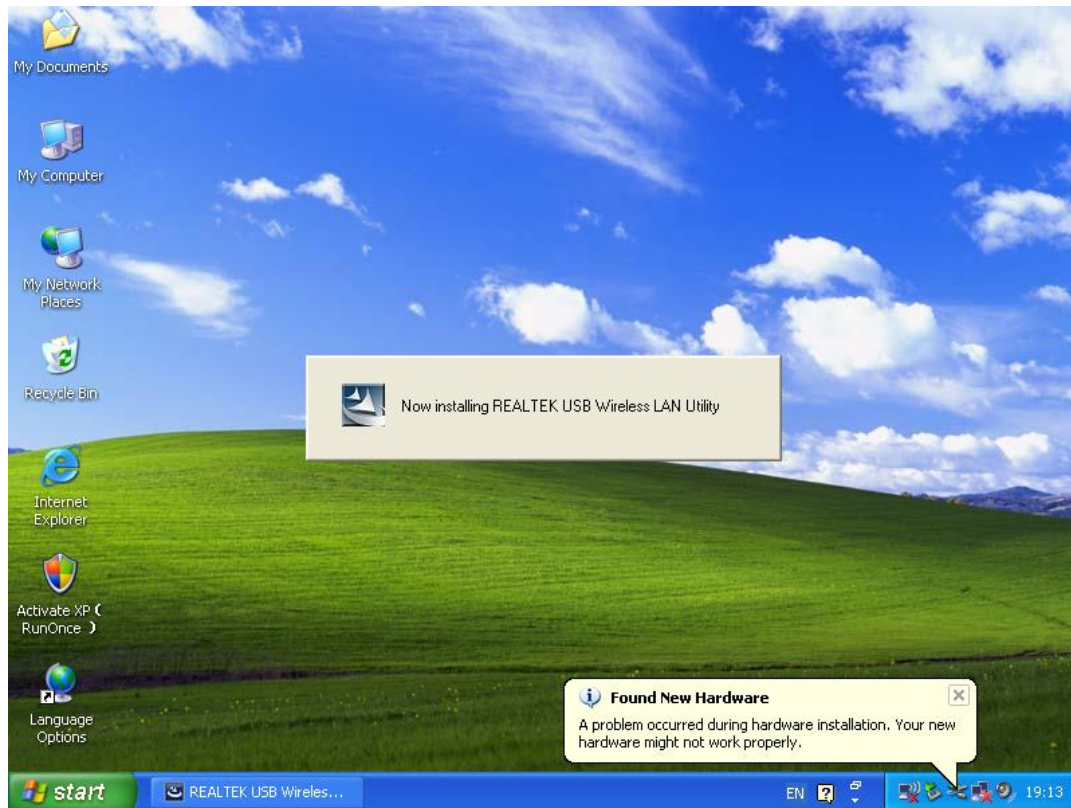
4. Les explications de l'installation seront affichées. Cliquez sur « **Next** » pour continuer



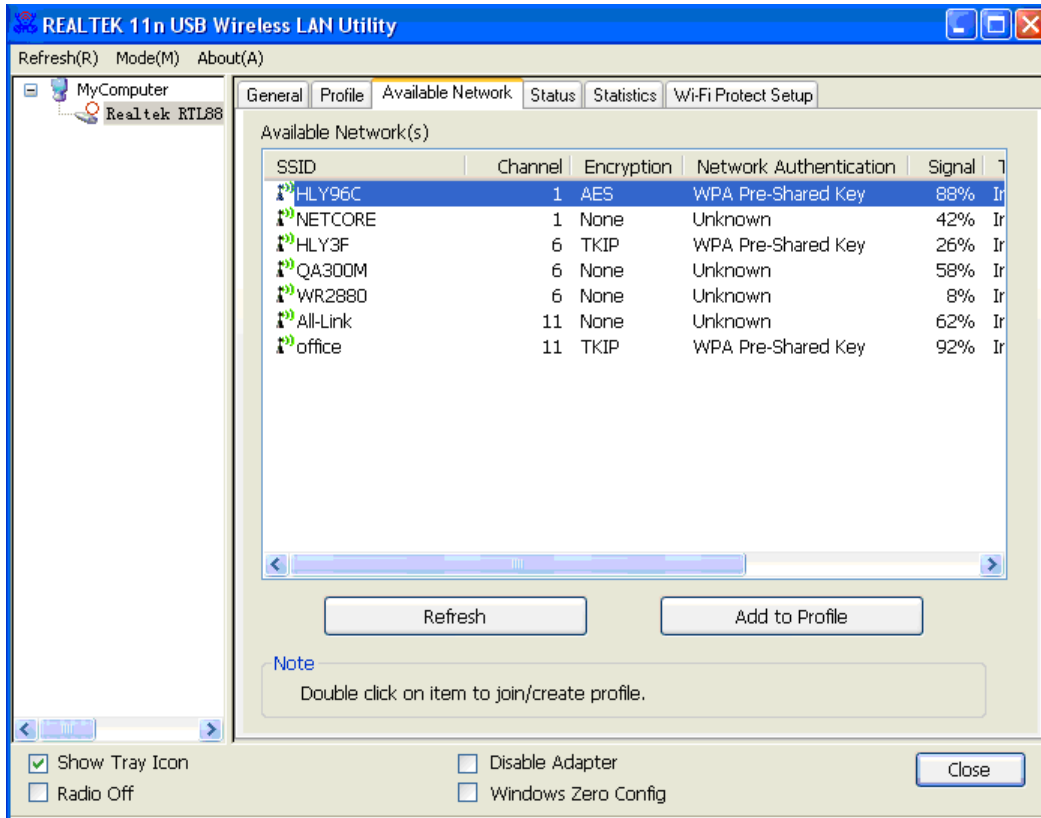
5. Une fois l'installation terminée l'ordinateur vous demandera de redémarrer. Vous pouvez cliquer sur « **Finish** » et redémarrez l'ordinateur pour terminer l'installation des fichiers du pilote



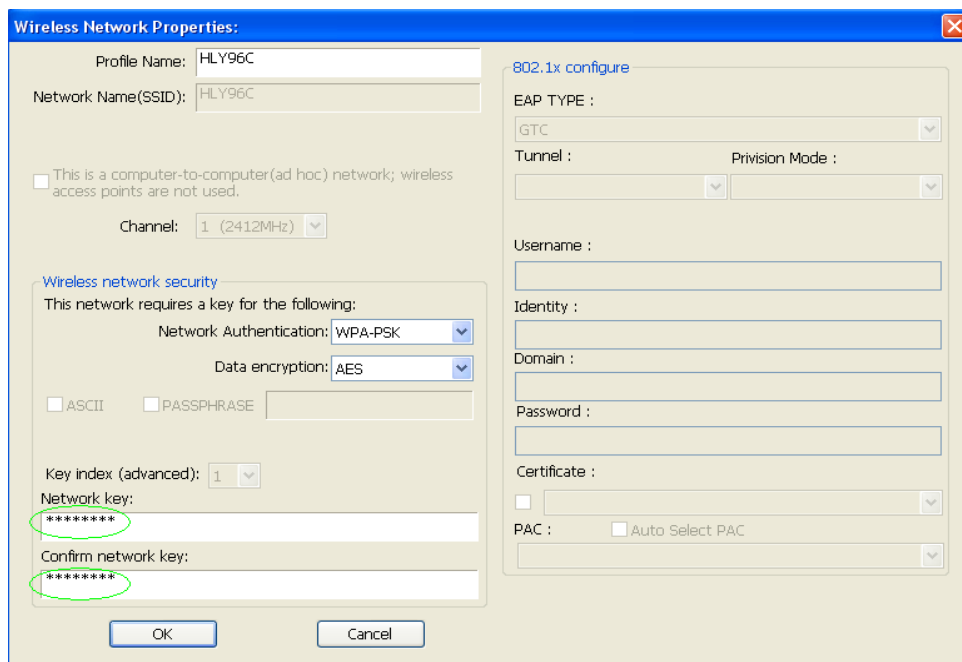
6. Insérez la carte réseau USB sans fil dans un port USB 2.0 de votre ordinateur ; le système détectera et reconnaîtra le nouveau matériel et installe automatiquement les pilotes.



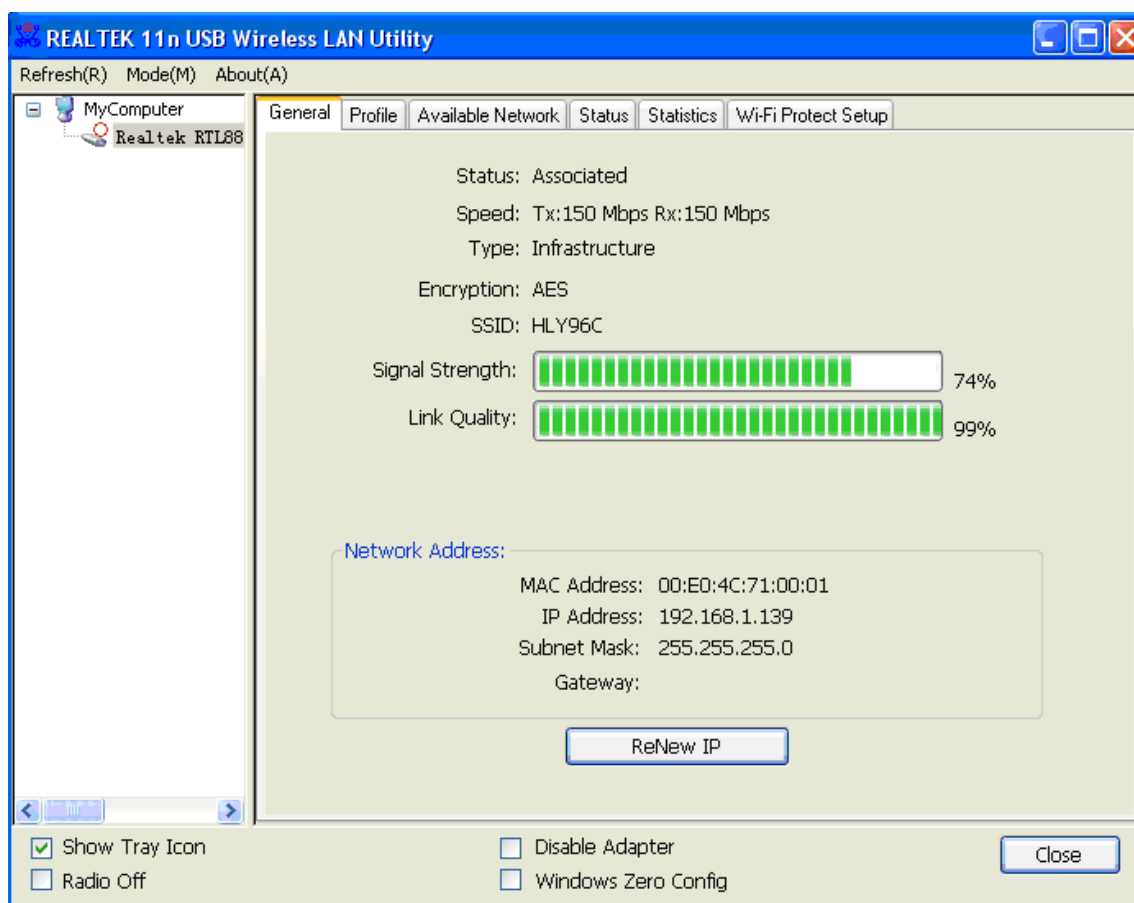
- Après avoir terminé l'installation du driver, cliquez Utilité d'adaptateur sur la barre de commande ou dans le fichier des programmes. Cliquez sur « **available networks** », sélectionnez le point d'accès sans fil auquel vous souhaitez vous connecter et cliquez sur le bouton « **Add to Profile** ».



- Entrez les informations de sécurité si on vous le demande, puis cliquez sur « **OK** » pour se connecter au réseau sans fil.



9. Connecté avec succès. L'écran d'état doit s'afficher.



Description technique

| | |
|----------------------------|---|
| Gamme de fréquence : | 2412MHz-2472MHz for 802.11b, g, n/HT20 2422MHz-2462MHz for 802.11n/HT40 5180MHz-5240MHz for 802.11a 5180MHz-5240MHz for 802.11ac VHT20 |
| Puissance de transmission: | < 20 dBm EIRP for 2.4G WIFI < 20 dBm EIRP for 5G WIFI |
| Version du matériel : | V 2.0 |
| Version du logiciel : | 1030.38 |

Par la présente, Assmann Electronic GmbH certifie que le produit contient la déclaration de conformité. Si la déclaration de conformité est manquante, vous pouvez la demander par post à l'adresse du fabricant ci-dessous:

www.assmann.com
Assmann Electronic GmbH
Auf dem Schüffel 3
58513 Lüdenscheid
Germany

