



Adaptador 11AC 600 Mbps de dos bandas USB 2.0



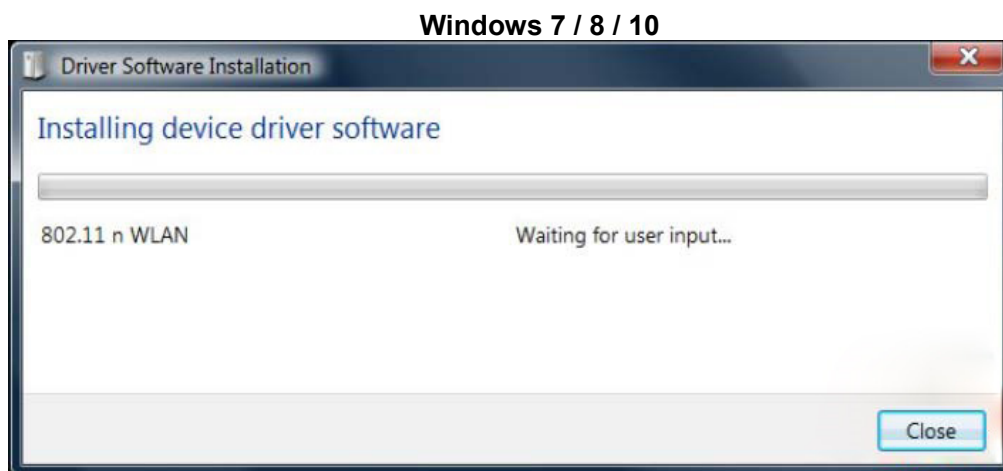
Guía de Instalación Rápida

DN-70565

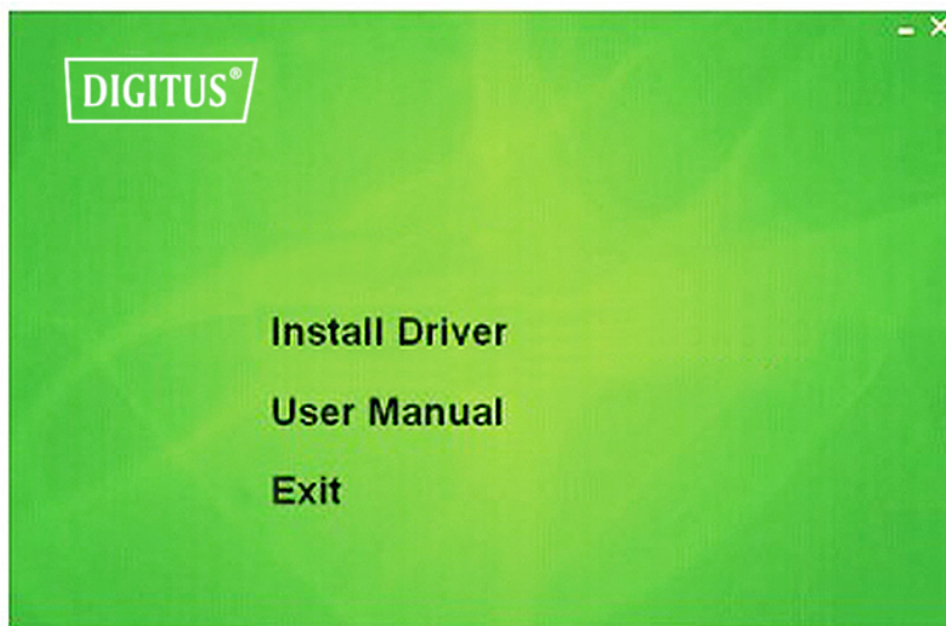
Instalación del Driver

Por favor, siga las siguientes instrucciones para instalar su nuevo adaptador inalámbrico USB:

1. Introduzca la tarjeta de red inalámbrica USB en un puerto USB 2.0 disponible en su ordenador y con el ordenador encendido. Nunca inserte el adaptador a la fuerza. Si nota que está atascado, gire el adaptador y vuelva a intentarlo
2. Aparecerá el siguiente mensaje en su ordenador, haga clic en “Cancel / Close”.



3. Introduzca el CD del controlador en su unidad CD-ROM. Aparecerá la siguiente pantalla. Si no, puede hacer doble clic en “autorun.exe” en el CD.



Haga clic en “Install Driver” para comenzar el proceso de instalación

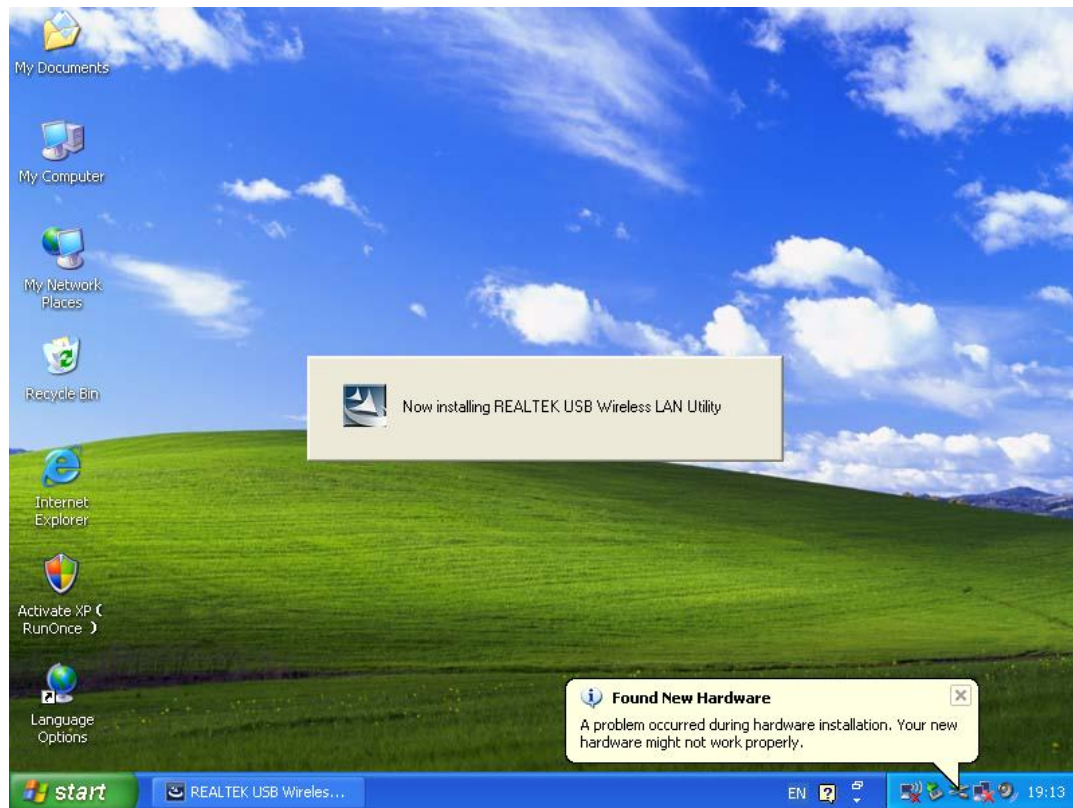
4. Se muestra la descripción de la instalación. Haga clic en “**Next**” para continuar



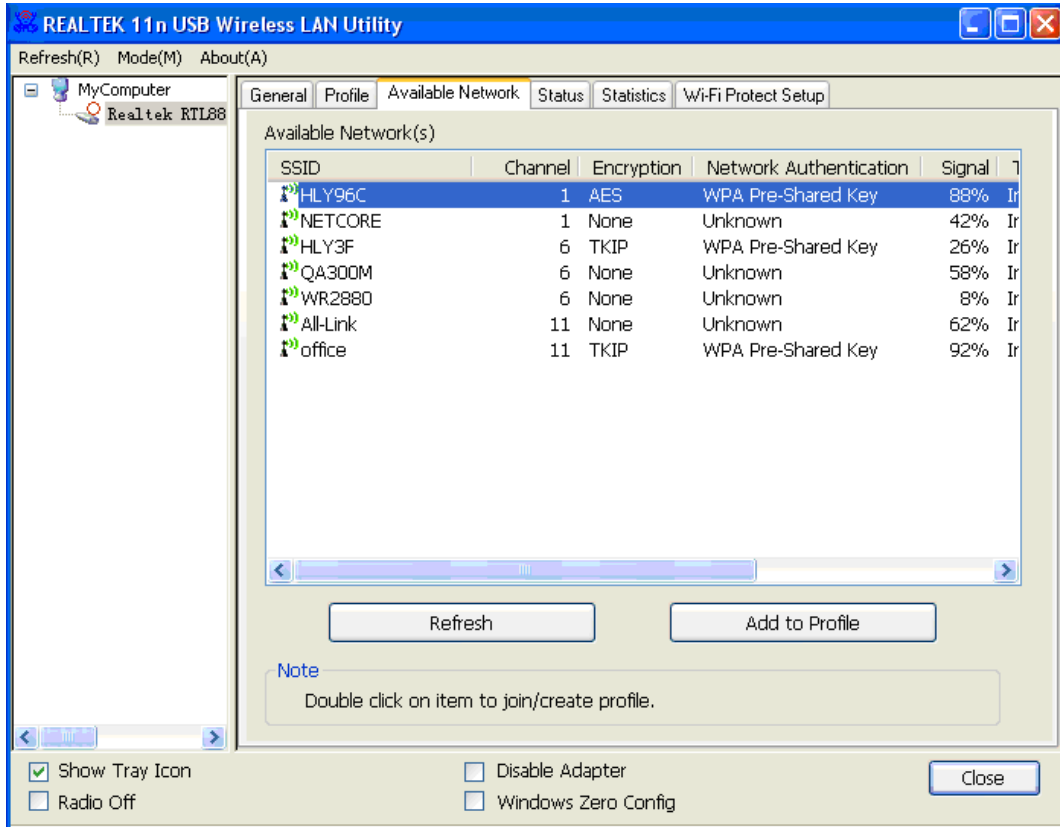
5. Una vez finalizada la instalación, el ordenador le pedirá que lo reinicie. Puede hacer clic en “**Finish**” y reiniciar el ordenador para finalizar la instalación de los archivos del controlador



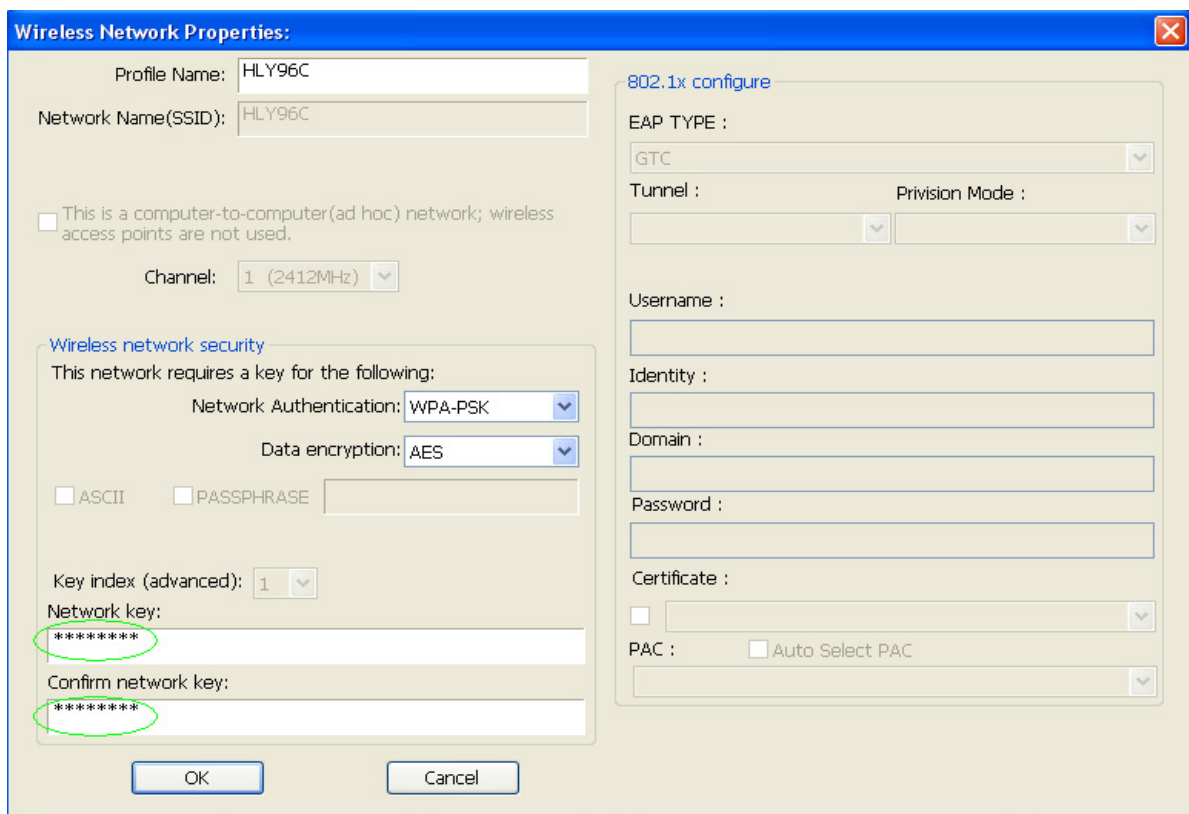
6. Inserte la tarjeta de red inalámbrica en un puerto USB 2.0 de su ordenador, el sistema encontrará el nuevo hardware e instalará los controladores automáticamente.



7. Tras finalizar la instalación del controlador, haga clic en la utilidad del adaptador desde su barra de tareas o desde la carpeta de programas. Haga clic en "**available networks**", seleccione el punto de acceso inalámbrico al que se quiera conectar y pulse el botón "**Add to Profile**".



8. Si se requiere, rellene la información de seguridad y después haga clic en “OK” para conectarse a la red inalámbrica.



9. Conectado con éxito. Aparecerá la pantalla de estado.

