



## Kablouz 11AC 433Mbps Dual Band USB 2.0 Adaptör



DN-70560

DN-70565

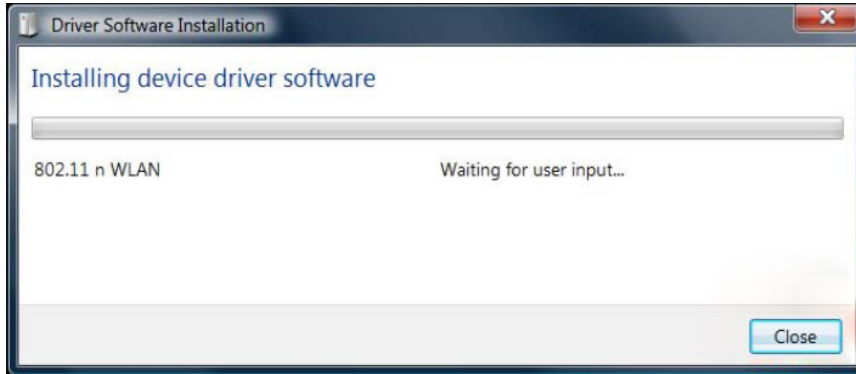
### Hızlı Kurulum Kılavuzu

DN-70560 • DN-70565

## Sürücü Kurulumu

Yeni kablosuz USB Adaptörünüzü kurmak için lütfen aşağıdaki talimatları yerine getirin:

1. Bilgisayarınız açıkken USB kablosuz ağ kartını bilgisayarınızın boş bir USB 2.0 bağlantı noktasına takın. Kartı hiçbir zaman güç uygulayarak itmeyin, tıkanırsa kartı ters çevirin ve tekrar deneyin.
2. Bilgisayarınızın ekranında aşağıdaki ileti belirecektir, "Cancel / Close" düğmesini tıklayın.



3. Sürücü CD'sini CD-ROM'unuza takın. Aşağıda otomatik çalıştırma ekranını görebilirsiniz. Göremiyorsanız CD'deki "**autorun.exe**" üzerine çift tıklayabilirsiniz.



Kurulum işlemini başlatmak için "**Install Driver**" üzerine tıklayın

4. Kurulum açıklamaları gösterilir. Devam etmek için "**Next**" düğmesini tıklayın

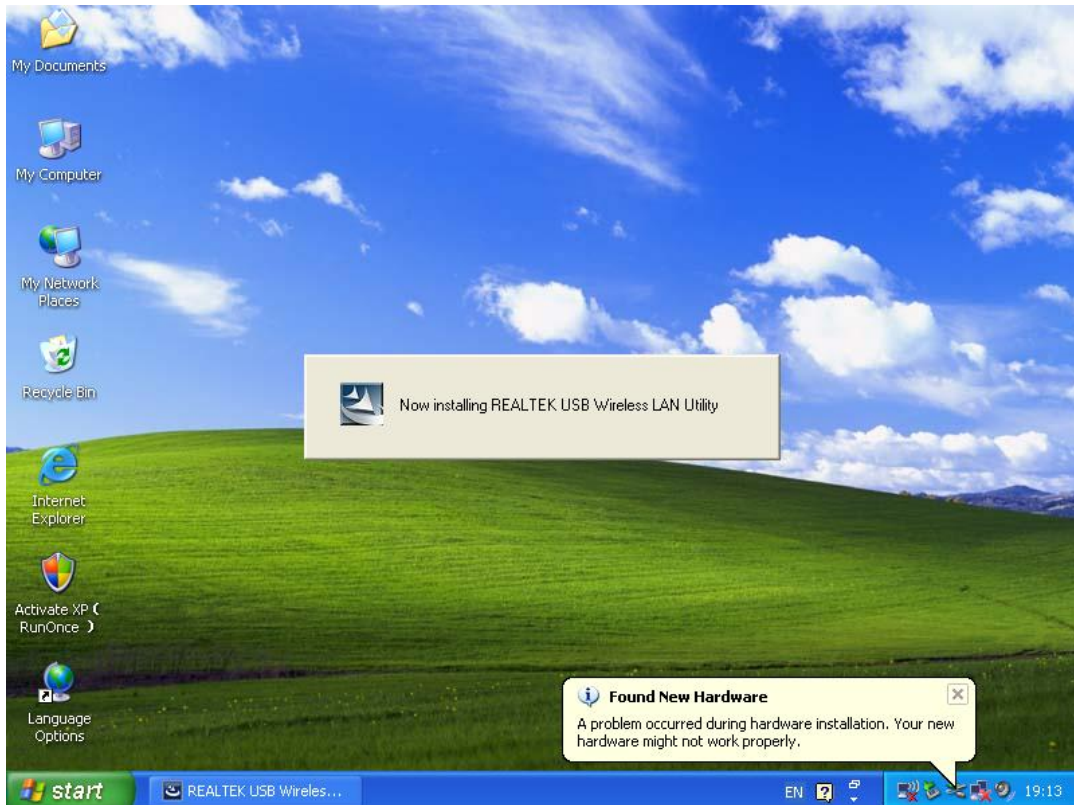


5. Kurulum işlemi bittiğinde bilgisayar yeniden başlatmayı ister. Sürücü

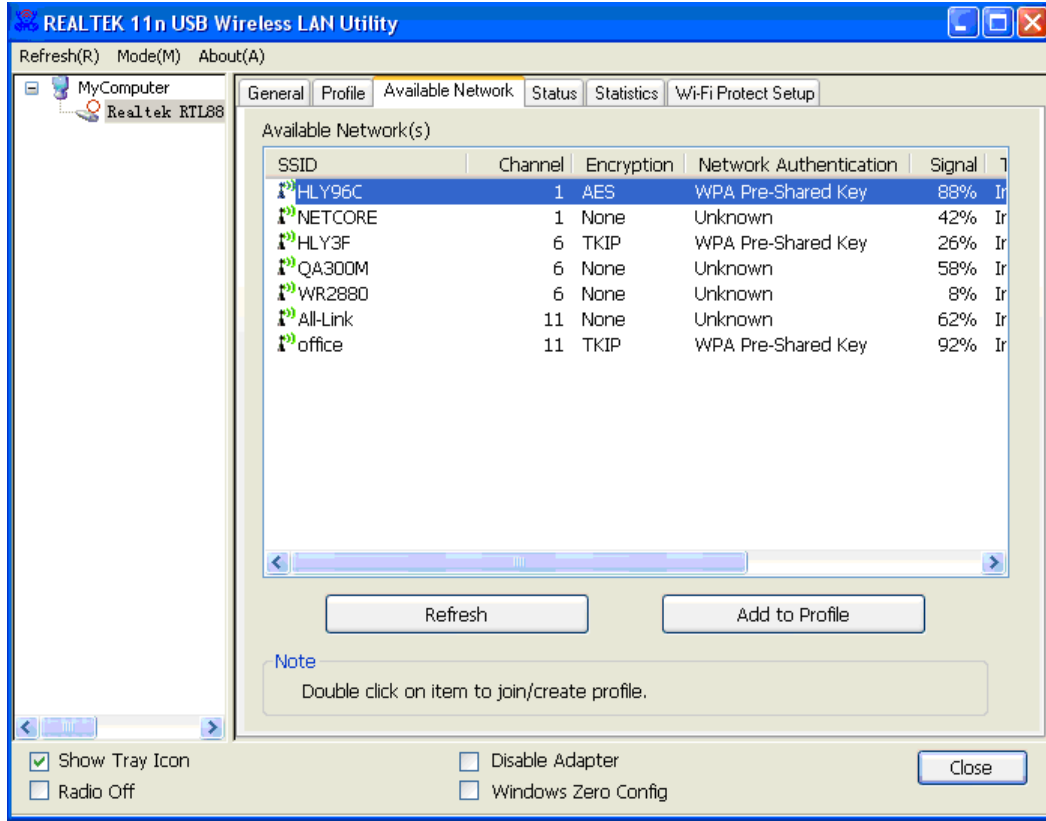
dosyalarının kurulumunu bitirmek için "**Finish**" üzerine tıklayıp bilgisayarı yeniden başlatabilirsiniz



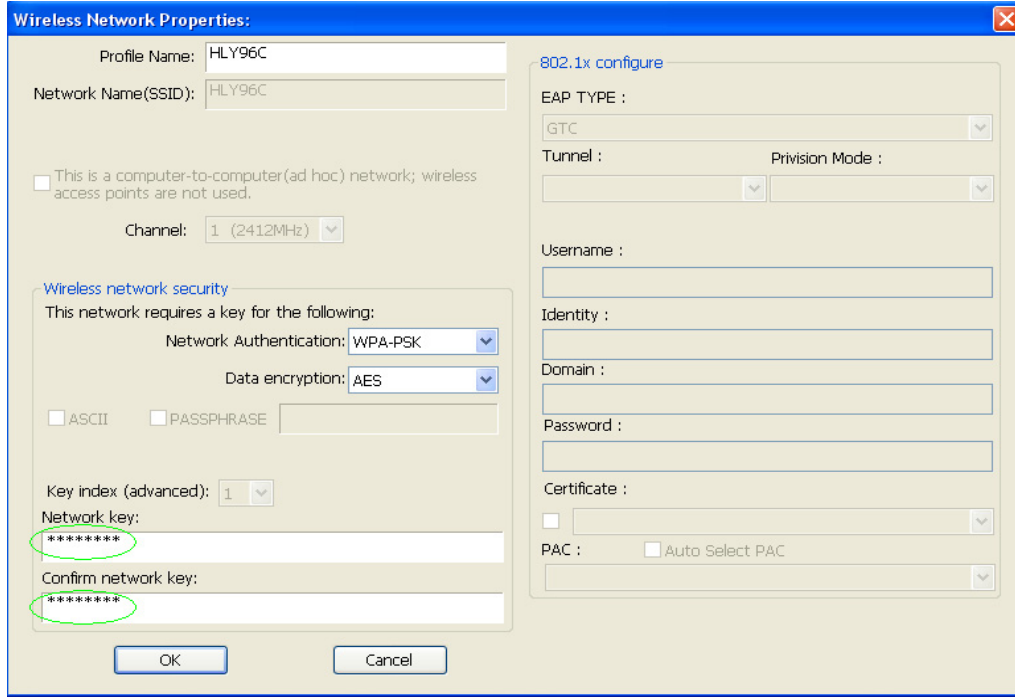
6. USB kablosuz ağ kartını bilgisayarınızın USB 2.0 bağlantı noktasına takın, sistem yeni donanımı bulur ve sürücülerini otomatik olarak kurar.



7. Sürücü kurulumu tamamlandıktan sonra, görev çubuğunuzda ya da programlar klasöründe adaptör yardımcı yazılımını tıklatın. “**available networks**” seçeneğine tıklayın, bağlanmak istediğiniz kablosuz erişim noktasını seçin ve “**Add to Profile**” düğmesine basın.



8. Gerekirse güvenlik bilgilerini girin ve ardından kablosuz ağa bağlanmak için “**OK**” seçeneğine tıklayın.



9. Başarıyla bağlandı. Durum ekranı görüntülenir.

