



Bezprzewodowy dwupasmowy adapter USB 2.0 11AC 433Mbps



DN-70560

DN-70565

Instrukcja szybkiej instalacji

DN-70560 • DN-70565

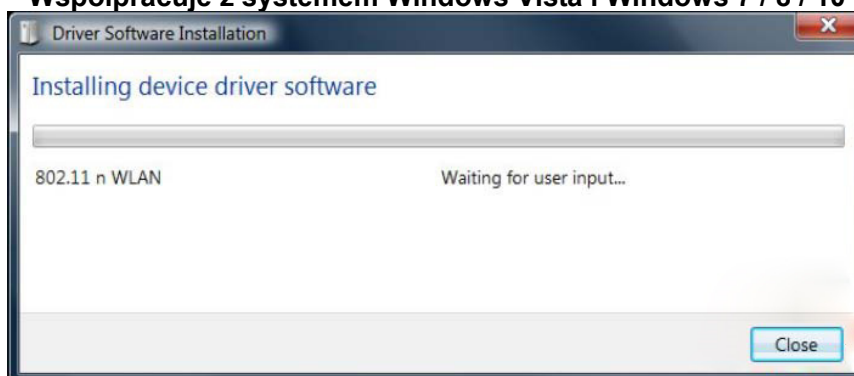
Instalacja sterownika

Aby zainstalować bezprzewodową kartę sieciową USB, wykonaj poniższą procedurę:

1. Włóż bezprzewodową kartę sieciową USB do portu USB 2.0 włączonego komputera. Nie próbuj włożyć karty na siłę; jeżeli stawia opór, odwróć ją do góry nogami i spróbuj ponownie.
2. Komputer wyświetli poniższy komunikat, kliknij „Cancel / Close”.



Współpracuje z systemem Windows Vista i Windows 7 / 8 / 10



3. Włóż płytę CD ze sterownikami do napędu CD-ROM. Poniżej widać ekran automatycznego uruchomienia. Jeśli nie, kliknij dwa razy „**autorun.exe**” na płycie CD.



Kliknij „**Install Driver**”, aby uruchomić proces instalacji

4. Zostanie uruchomiony program instalacyjny. Aby kontynuować, kliknij „**Next**”

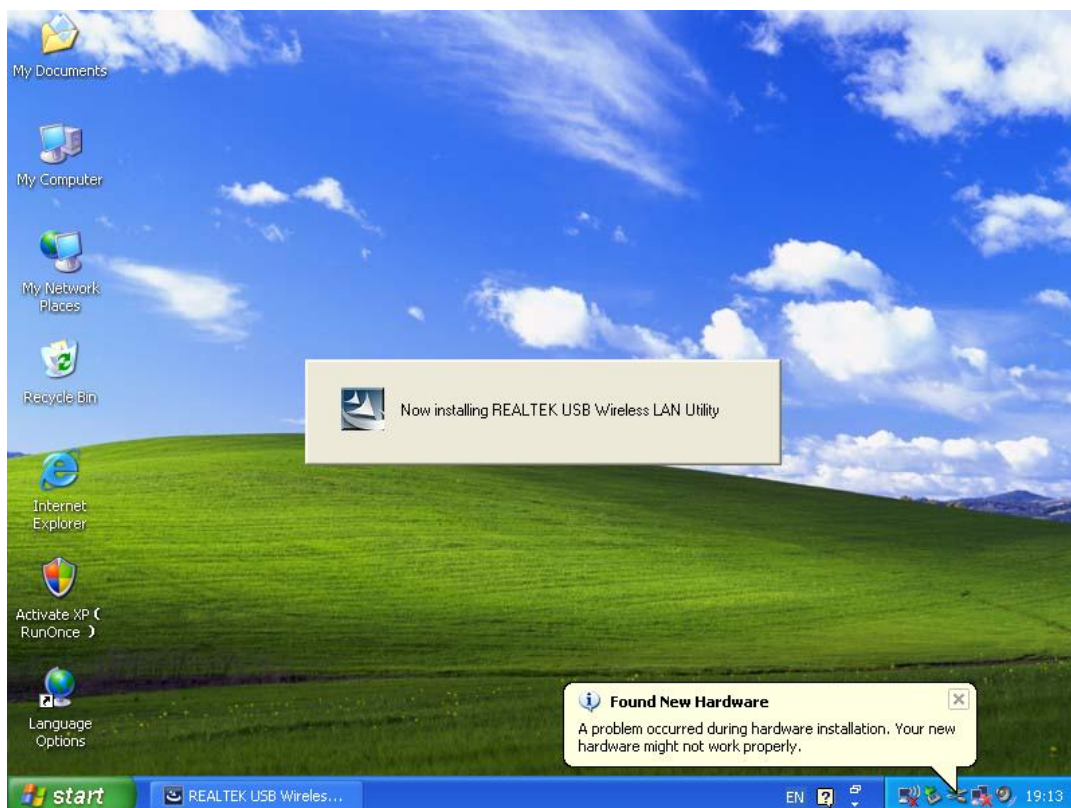


5. Po zakończeniu instalacji nastąpi zapytanie o ponowne uruchomienie

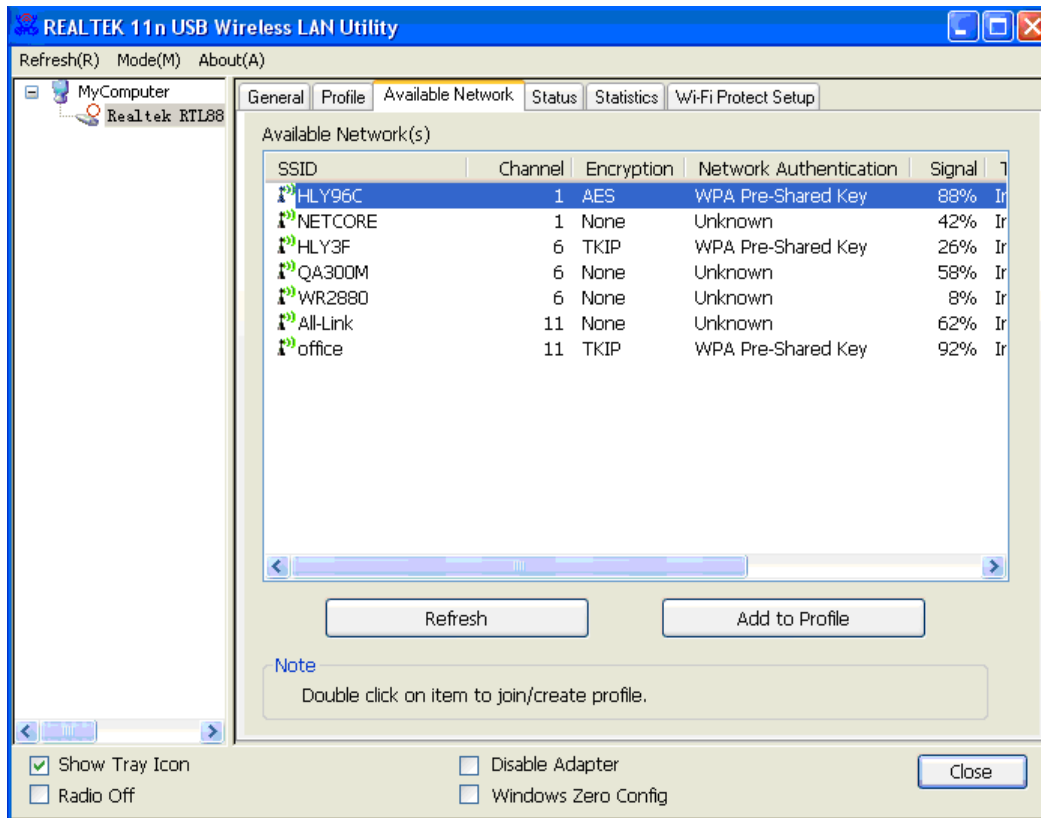
komputera. Można kliknąć „**Finish**” i uruchomić ponownie komputer, aby zakończyć instalowanie plików sterownika



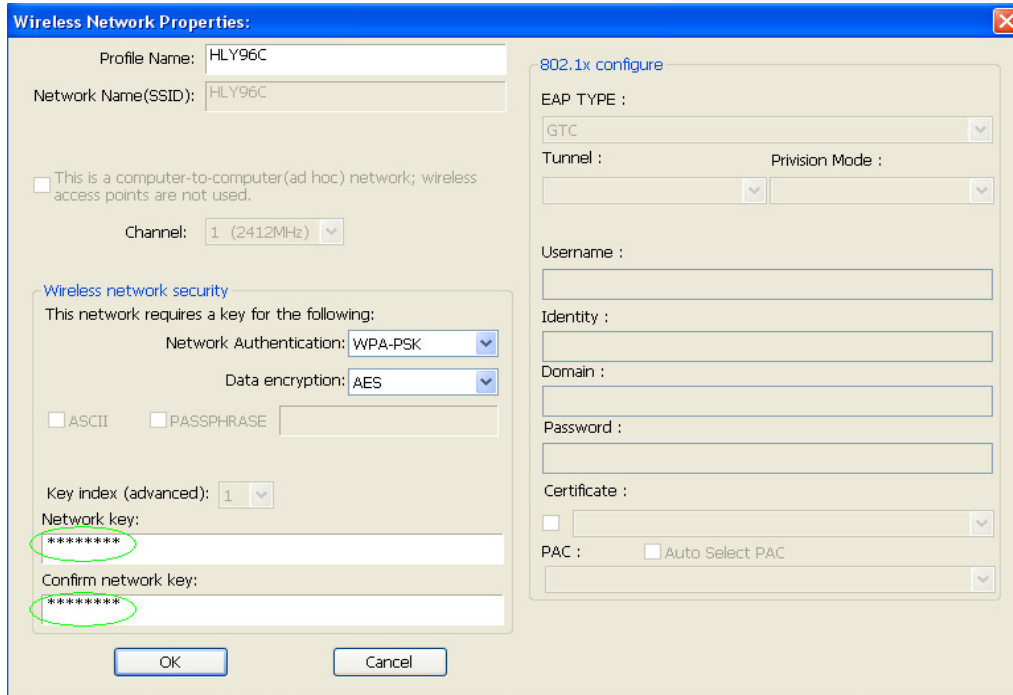
6. Włóż bezprzewodową kartę sieciową w port USB 2.0 w komputerze. System znajdzie nowy sprzęt i automatycznie zainstaluje sterowniki.



7. Po zakończeniu instalacji sterownika kliknij ikonę karty sieciowej na pasku zadań lub w folderze programów. Kliknij „**available networks**”, wybierz punkt dostępu do sieci bezprzewodowej, z jaką chcesz się połączyć i naciśnij przycisk „**Add to Profile**”.



8. W razie potrzeby wpisz informacje bezpieczeństwa, a następnie kliknij „**OK**”, aby połączyć się z siecią bezprzewodową.



9. Połączono pomyślnie. Pojawi się ekran stanu.

