



BEZPRZEWODOWA KARTA SIECIOWA 300N USB 2.0



Przewodnik szybkiej instalacji

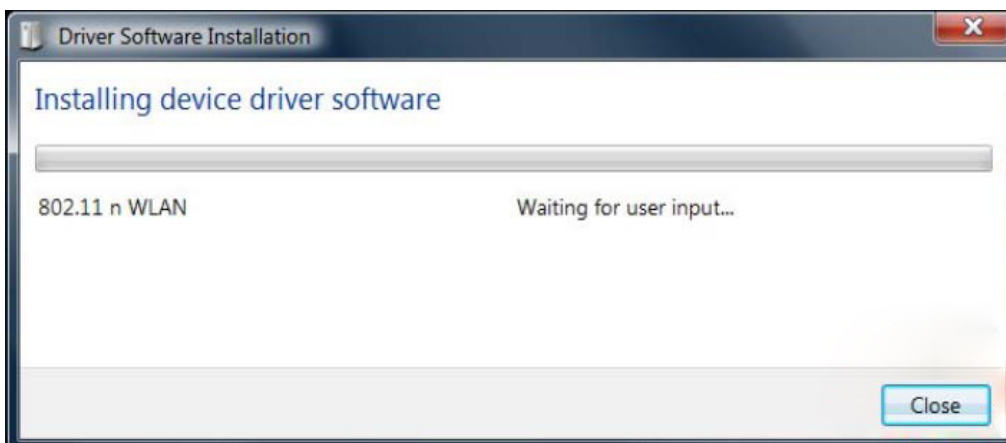
DN-70542 Rev.2 • DN-70543 Rev.2

Instalacja sterownika

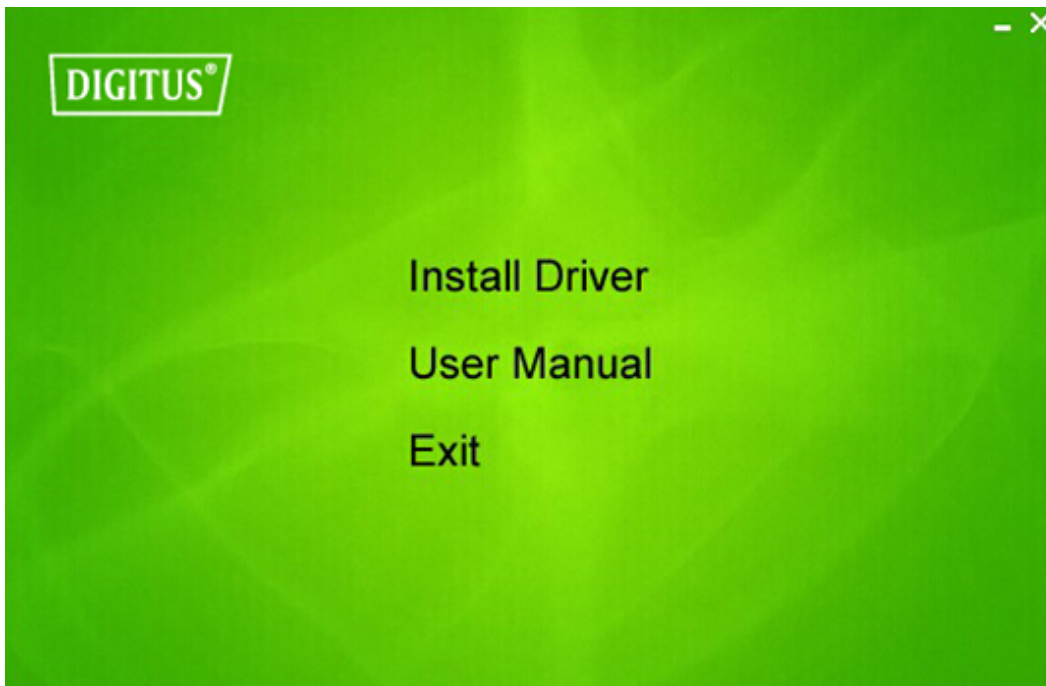
Aby zainstalować bezprzewodową kartę sieciową USB, wykonaj poniższą procedurę:

1. Włóż bezprzewodową kartę sieciową USB w port USB 2.0 w komputerze. Pamiętaj, że złącze USB jest jednokierunkowe, więc jeśli nie można go włożyć do portu USB, należy odwrócić kartę.
2. Komputer wyświetli poniższy komunikat, kliknij „**Cancel / Close**”.

Windows 7/8/10



3. Włóż płytę CD ze sterownikami do napędu CD-ROM. Pojawi się ekran AutoRun. Jeśli nie, kliknij dwa razy '**autorun.exe**' na płycie CD.

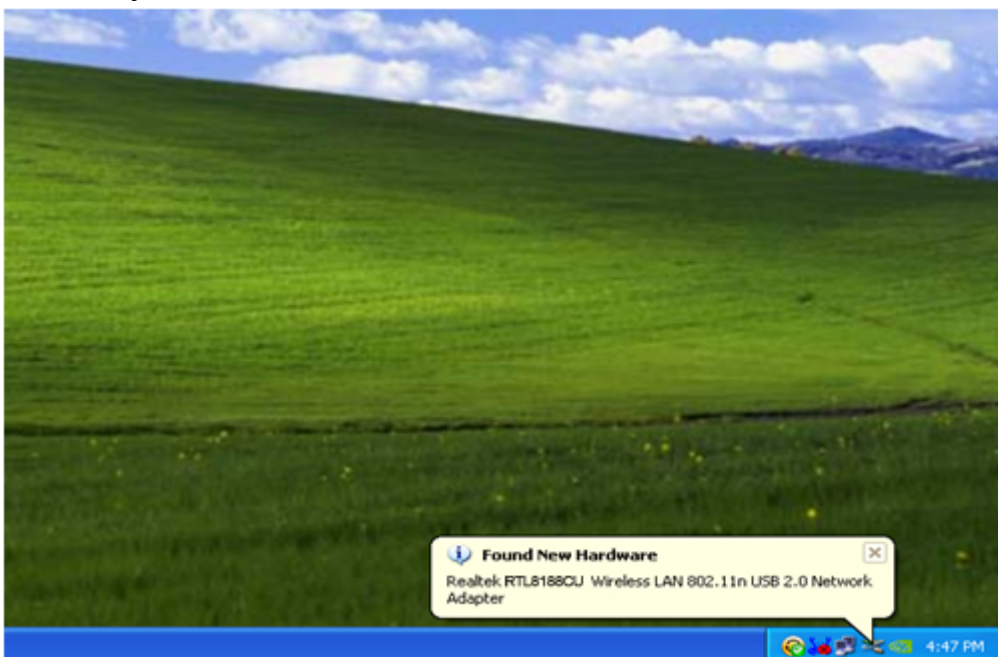


Aby rozpocząć proces instalacji, kliknij „**Install Driver**” .

4. Pojawi się asystent instalacji. Aby kontynuować, kliknij „Next”.



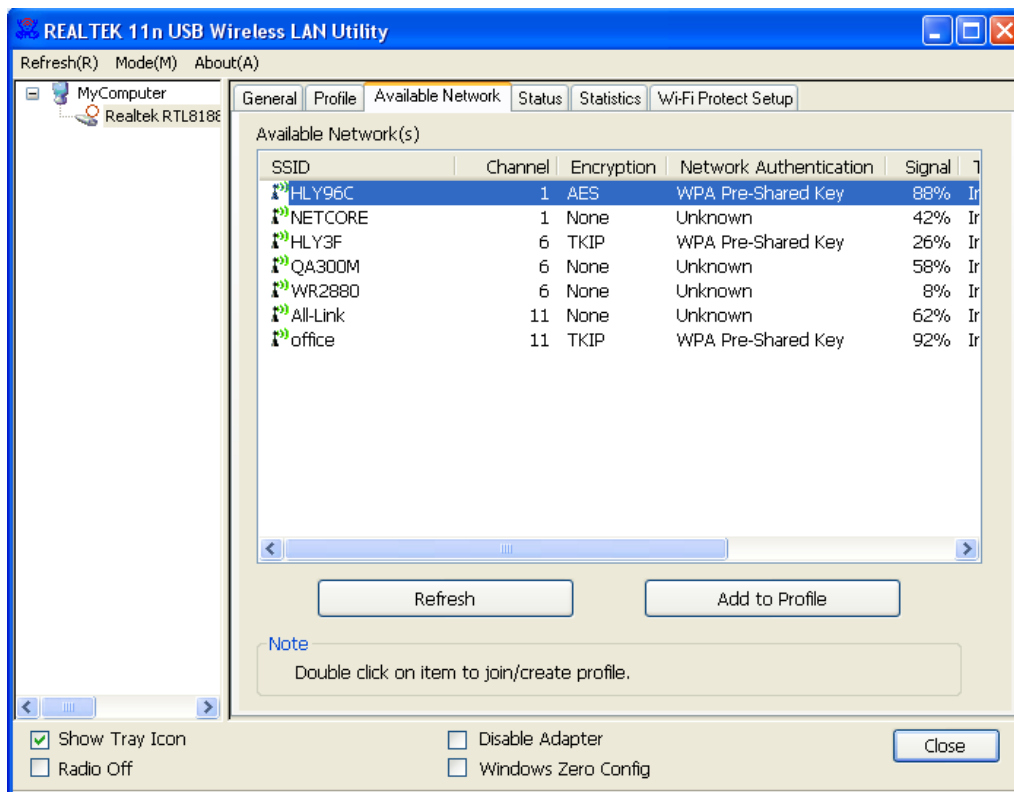
5. Włóż bezprzewodową kartę sieciową USB (DN-70542/DN-70543) w port USB 2.0 w komputerze. System znajdzie nowy sprzęt i automatycznie zainstaluje sterowniki.



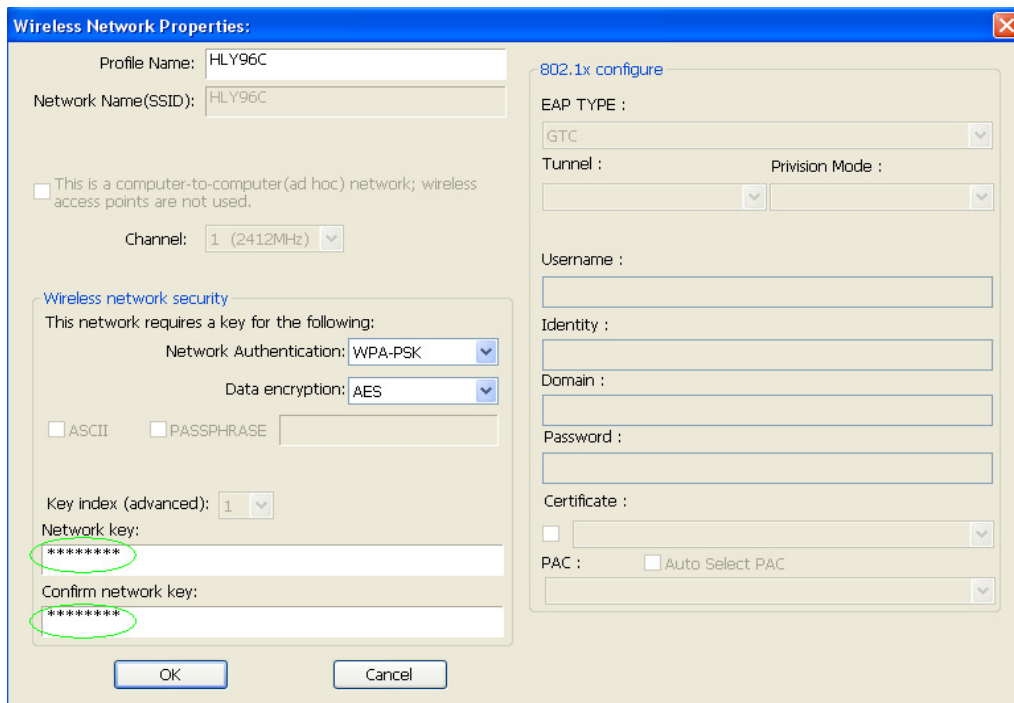
6. Po zakończeniu instalacji pojawi się komunikat o ponowne uruchomienie komputera. Możesz kliknąć **'Finish'** i ponownie uruchomić komputer, aby zakończyć instalację sterownika.



7. Po zakończeniu instalacji sterownika kliknij ikonę karty sieciowej na pasku zadań lub w folderze programów. Kliknij „available networks”, wybierz punkt dostępu do sieci bezprzewodowej, z jaką chcesz się połączyć i naciśnij przycisk „Add to Profile”.



8. W razie potrzeby wpisz informacje bezpieczeństwa, a następnie kliknij „OK”, aby połączyć się z siecią bezprzewodową.



9. Po nawiązaniu połączenia pojawi się ekran statusu.

