



ADATTATORE INTERNET WIRELESS 300N USB 2,0



Guida rapida all'installazione

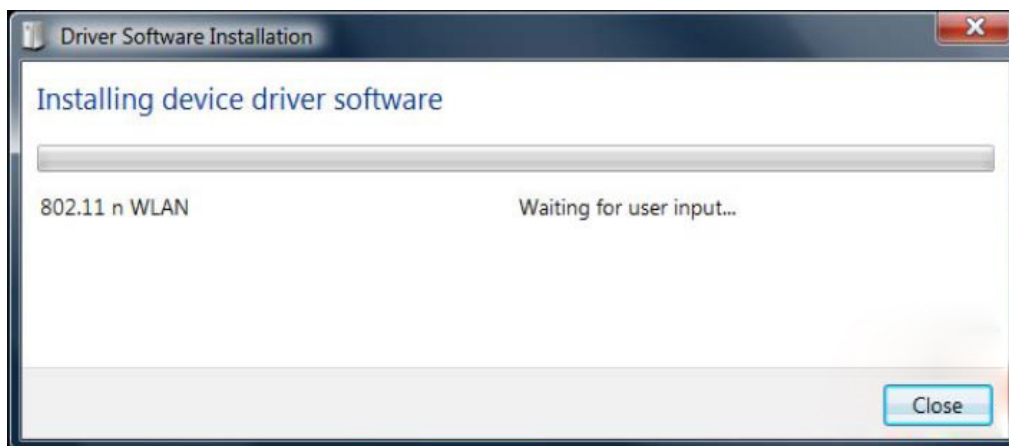
DN-70542 Rev.2 • DN-70543 Rev.2

Installazione del driver

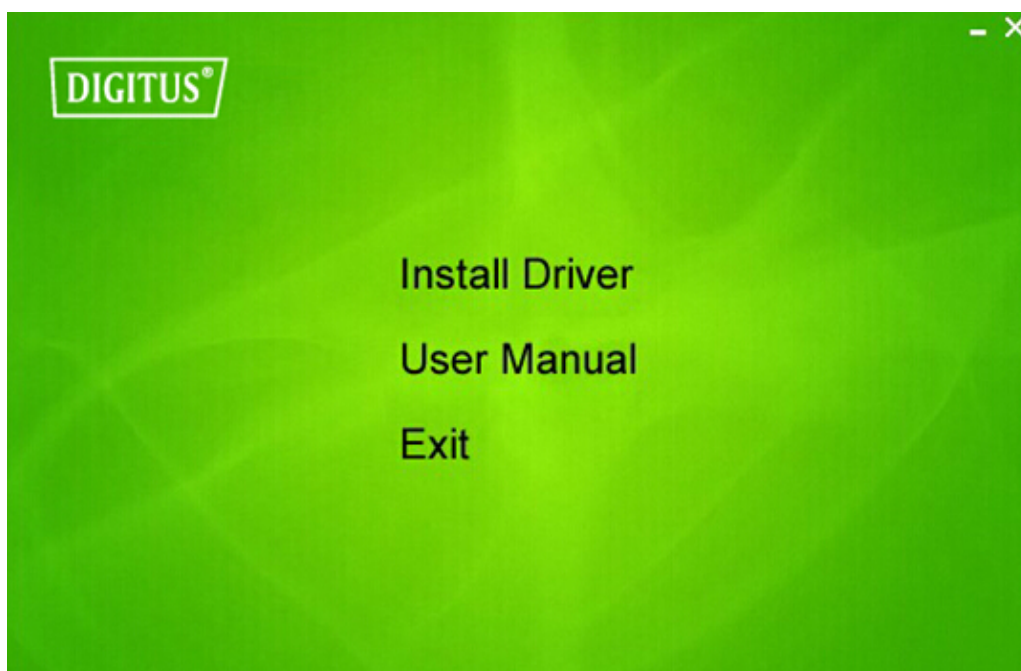
Vi preghiamo di seguire le seguenti istruzioni per installare il vostro nuovo adattatore Wi-Fi USB:

1. Inserire l'adattatore di rete wireless USB in una porta USB 2.0 disponibile del vostro computer. Si noti che il lato del connettore USB è direzionale, quindi ruotate l'adattatore USB quando lo stesso non può essere inserito in una porta USB.
2. Il seguente messaggio apparirà sul vostro computer, cliccare su '**Cancel / Close**'.

Windows 7/8/10



3. Inserire il CD driver nel CD-ROM. Potrete vedere lo schermo di avvio automatico sotto riportato. In caso contrario potete fare doppio clic su '**autorun.exe**' sul CD.

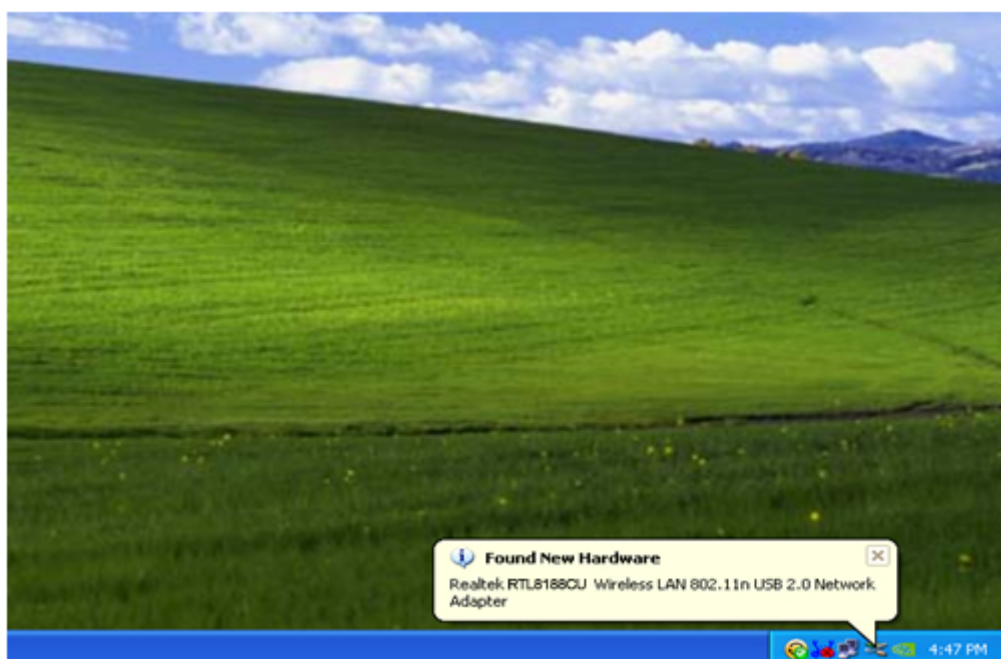


Cliccare '**Install Driver**' per avviare la procedura di installazione.

4. Verrà quindi mostrato l'applicativo di installazione.
Cliccare su 'Next' per continuare.



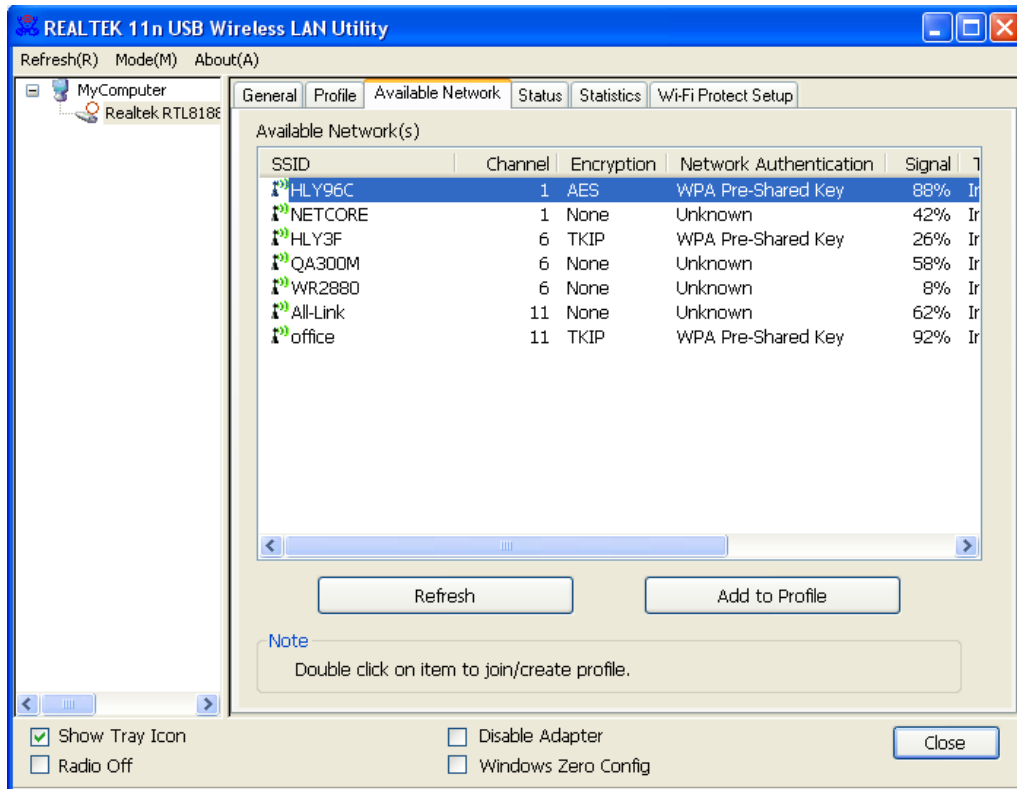
5. Inserire l'adattatore di rete wireless USB (DN-70542/DN-70543) in una porta USB 2.0 del vostro computer, il sistema troverà il nuovo hardware ed installerà i driver automaticamente.



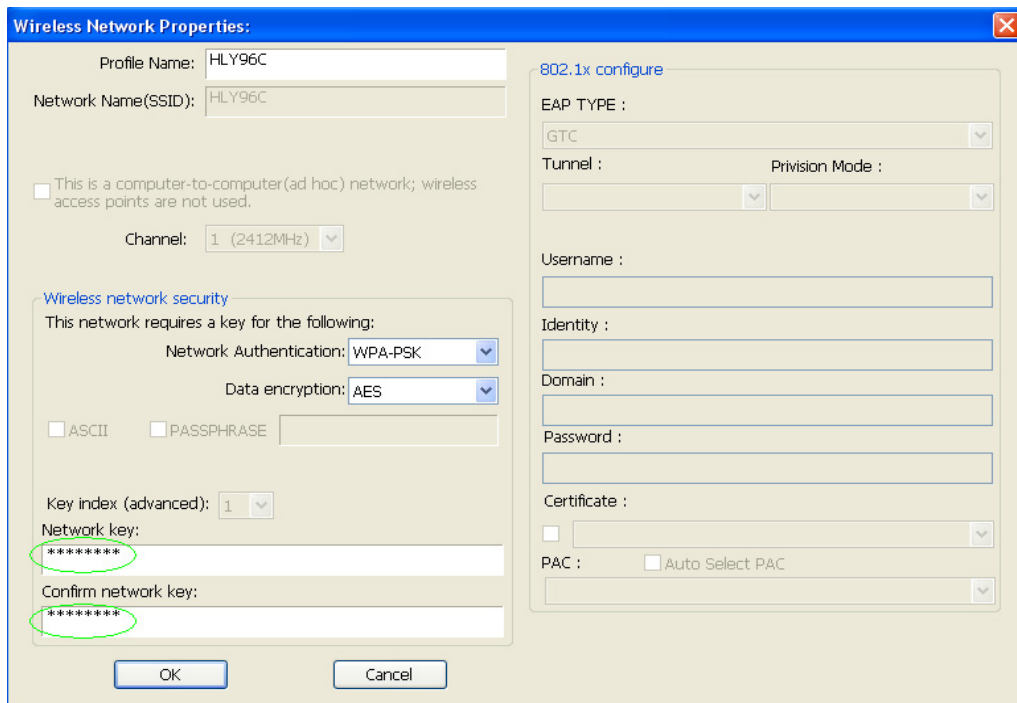
6. Una volta che l'installazione è completata il computer chiederà di esser riavviato. Potete cliccare su '**Finish**' e riavviare il computer per completare l'installazione del driver.



7. Dopo aver finito l'installazione, cliccate sugli strumenti dell'adattatore dalla vostra barra di avvio o dalla cartella programmi. Cliccare su "Reti Disponibili", selezionare il punto di accesso wireless a cui volete connettervi e premete il pulsante "Aggiungi al Profilo".



- Complete le informazioni di sicurezza necessarie e quindi premete su "OK" per connettervi alla rete wireless.



9. Once connection is successful, it will show the status screen.

