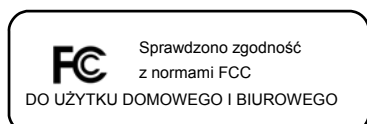




BEZPRZEWODOWY ADAPTER USB 2.0

Przewodnik szybkiej instalacji

(DN-7043-4 & DN-7053-2)



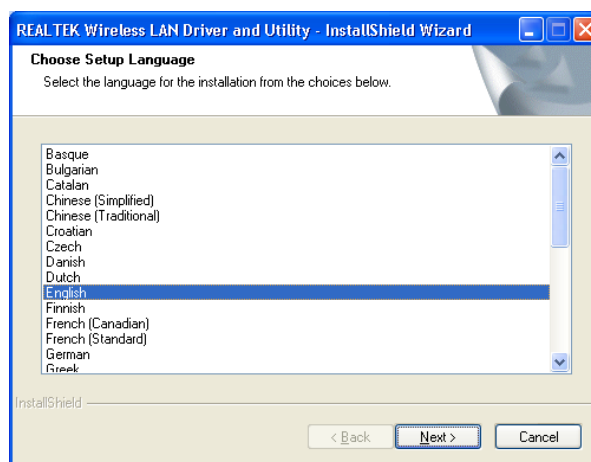
1. ZAWARTOŚĆ PAKIETU

- ◆ Bezprzewodowy adapter LAN
- ◆ Przewodnik szybkiej instalacji
- ◆ CD ze sterownikiem

2. INSTALACJA STEROWNIKA I URZĄDZENIA

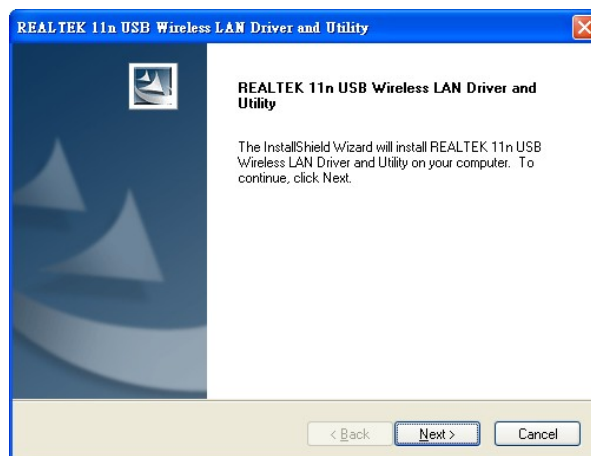
Krok 1:

Włożyć płytę instalacyjną CD do napędu CD-ROM. Wybrać język ustawień Setup Language i kliknąć przycisk **Next**.

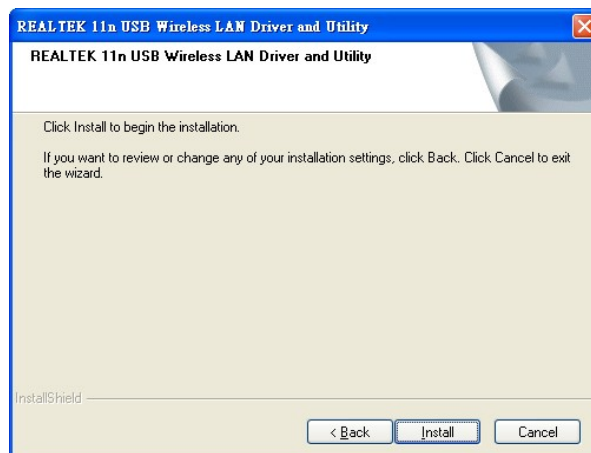


Krok 2:

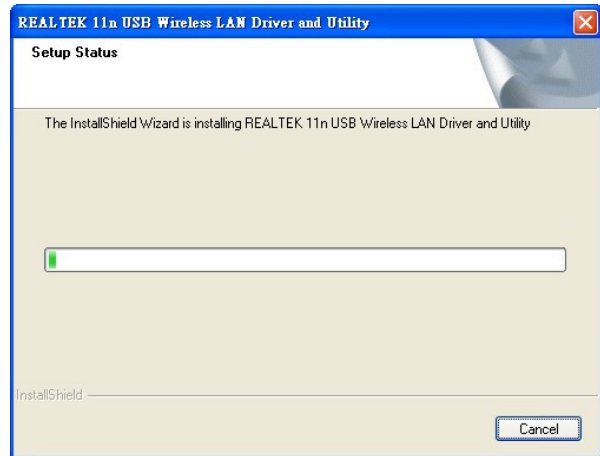
Pokazany jest opis instalacji. Kliknąć **Next** - dalej by kontynuować.



Kliknij przycisk **Install** - Instaluj w celu rozpoczęcia instalacji



Instalacja i konfiguracja urządzenia WLAN



Instalowanie sterownika.



Krok 3:
Kliknąć **Finish** - koniec by instalację zakończyć

