



ADATTATORE WIRELESS USB 2.0

Guida all'installazione rapida

(DN-7043-4 & DN-7053-2)



Testato per corrispondere
agli standard FCC
PER UTILIZZO A CASA O IN
UFFICIO



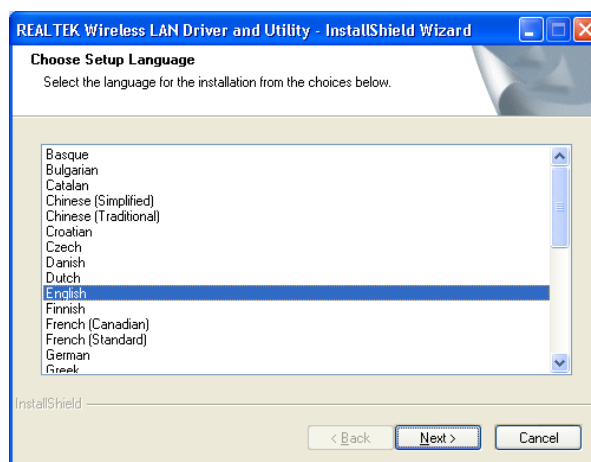
1. CONTENUTO SCATOLA

- ◆ Adattatore Wireless LAN
- ◆ Guida rapida all'installazione
- ◆ CD dei driver

2. INSTALLARE DRIVER/UTILITY

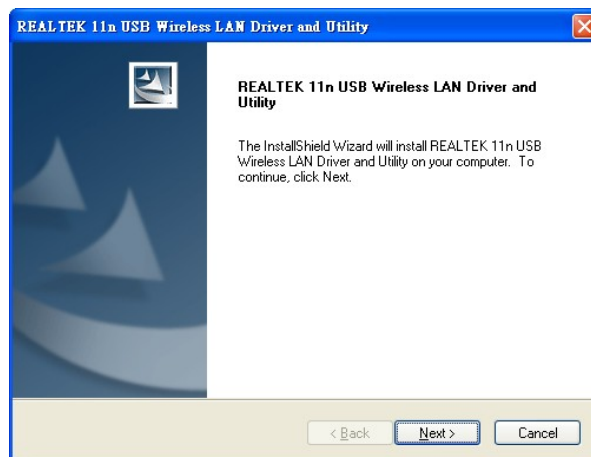
Passo 1:

Inserite il CD di installazione nel lettore CD-ROM. Scegliete il linguaggio di configurazione e cliccate il tasto **Avanti** per continuare.

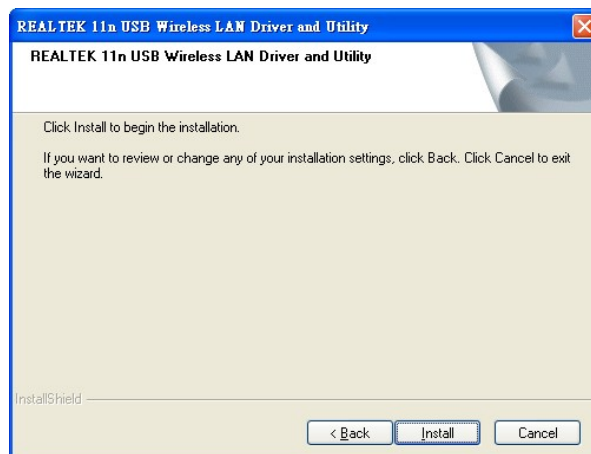


Passo 2:

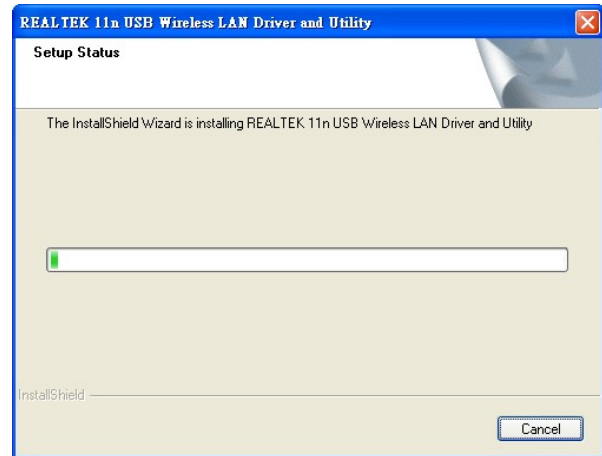
Viene visualizzate la descrizione dell'installazione. Cliccate il tasto **Avanti** per continuare.



Cliccate **Installa** per iniziare l'installazione



Installate e configurate l'utility WLAN.



Installazione Driver.



Passo 3:
Cliccate **Fine** per completare l'installazione

