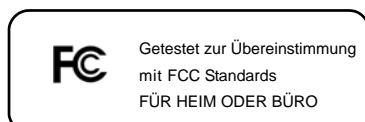




# DRAHTLOSER USB 2.0 ADAPTER

## Kurzanleitung

(DN-7043-4 und DN-7053-2)



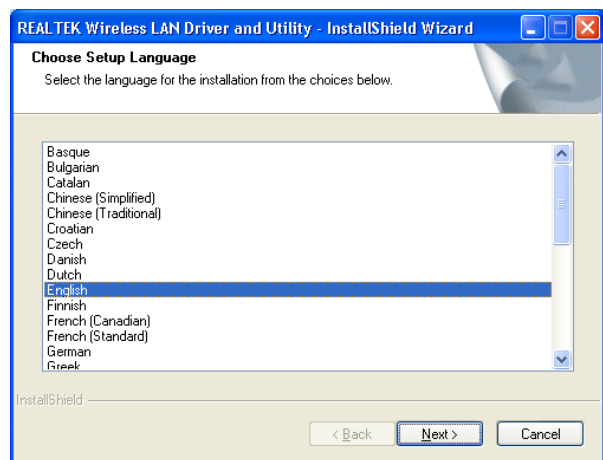
## 1. LIEFERUMFANG

- ◆ Drahtloser LAN-Adapter
- ◆ Kurzanleitung
- ◆ Treiber-CD

## 2. TREIBER INSTALLIEREN

### Schritt 1:

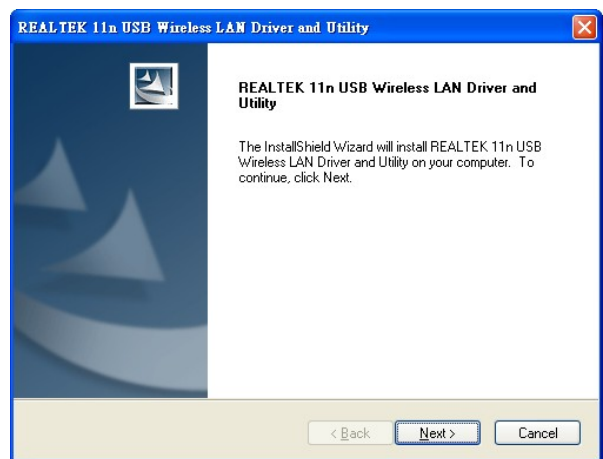
Legen Sie die Installations-CD in Ihr CD-ROM Laufwerk ein. Wählen Sie die Sprache und klicken Sie **Weiter**.



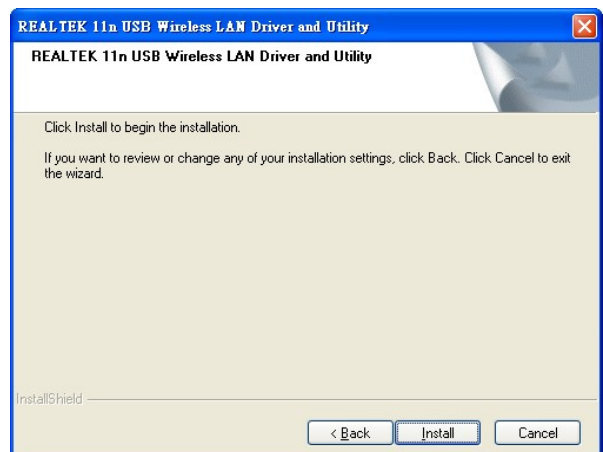
### Schritt 2:

Die Installationsbeschreibung wird angezeigt.

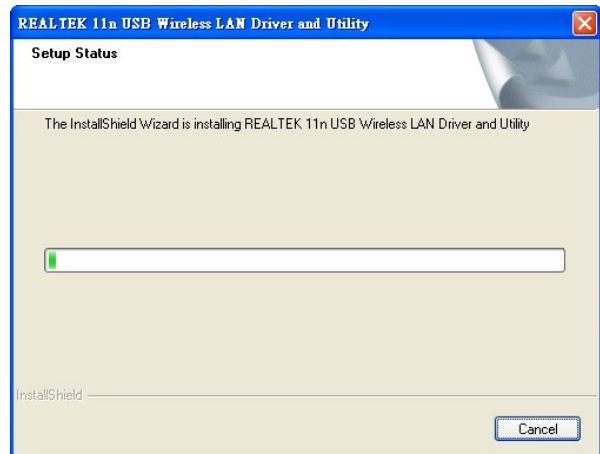
Klicken Sie **Weiter**.



Klicken Sie **Installieren**, um mit der Installation zu beginnen.



Installation und Konfiguration des WLAN-Hilfsprogramms.



Die Treiber werden installiert.



### Schritt 3:

Klicken Sie **Fertigstellen**, um die Installation zu beenden.

