



EXPRESSCARD-ADAPTER FÜR WIRELESS LAN

Installations-Kurzanleitung

Verpackungsinhalt.....	1
Installieren der Netzwerkkarte	3
Herstellen einer Verbindung mit einem drahtlosen Zugangspunkt.....	5

Verpackungsinhalt

Überprüfen Sie bitte vor der Inbetriebnahme dieser Netzwerkkarte für drahtlose Netzwerke (WLAN), ob möglicherweise einzelne Zubehörteile in der Verpackung fehlen. Wenn Sie feststellen, dass der Lieferumfang nicht vollständig ist, wenden Sie sich bitte an Ihren Händler, um einen Ersatz anzufordern.

1 PCIe-ExpressCard-Netzwerkkarte für WLAN.....	1
1 Installations-Kurzanleitung	2
1 CD-ROM mit Benutzerhandbuch und Gerätetreiber	3



3



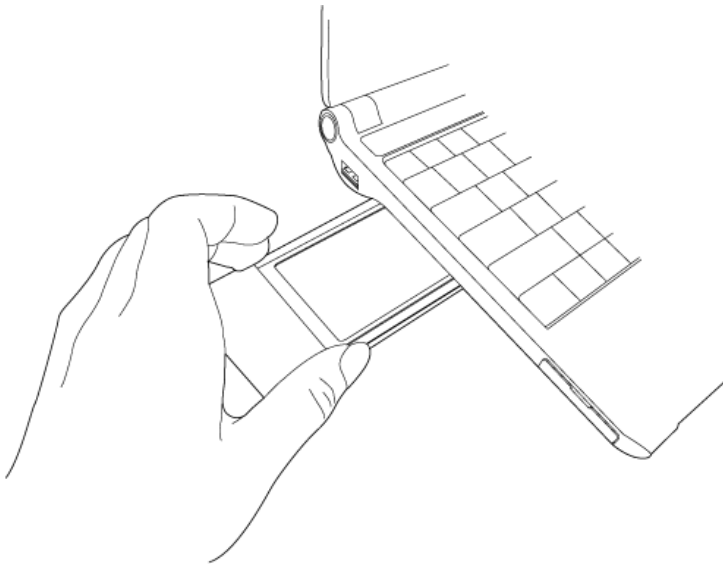
2



1

Installieren der Netzwerkkarte

Befolgen Sie bitte die folgenden Anweisungen, um Ihre neue PCIe-ExpressCard-Netzwerkkarte für WLAN zu installieren.



1. Die WLAN-Karte in einen freien PCIe-ExpressCard-Steckplatz Ihres Computers stecken. Die Karte kann sowohl bei ein- als auch bei ausgeschaltetem Computer eingesetzt werden.

(Wenden Sie beim Einsetzen der Karte in den PCIe-ExpressCard-Steckplatz bitte keine Gewalt an. Wenn Sie den Eindruck haben, dass die Karte feststeckt, entnehmen Sie die Karte, drehen Sie sie um und versuchen Sie erneut, sie einzusetzen.)

Found New Hardware Wizard



Welcome to the Found New Hardware Wizard

Windows will search for current and updated software by looking on your computer, on the hardware installation CD, or on the Windows Update Web site (with your permission).

[Read our privacy policy](#)

Can Windows connect to Windows Update to search for software?

- Yes, this time only
- Yes, now and every time I connect a device
- No, not this time

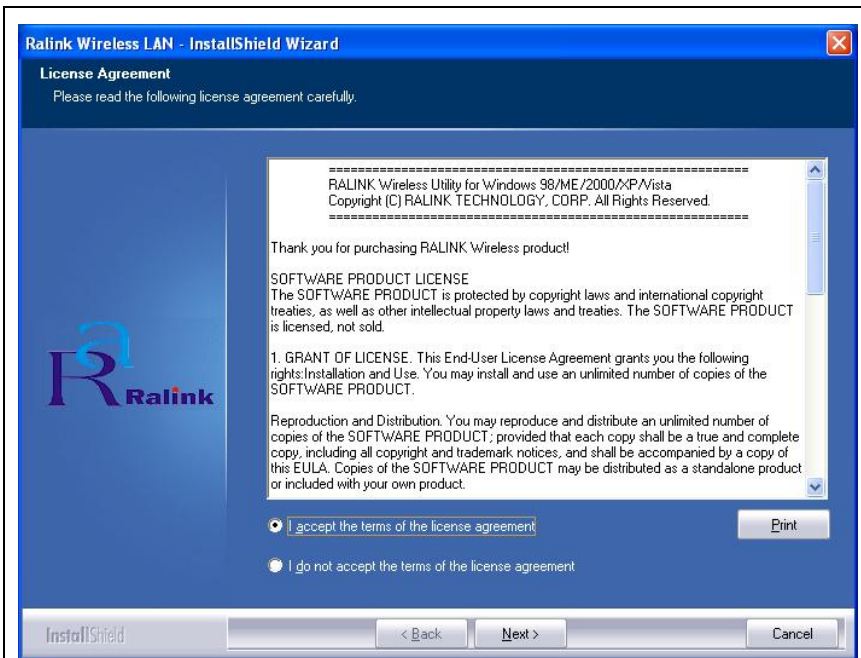
Click Next to continue.

< Back

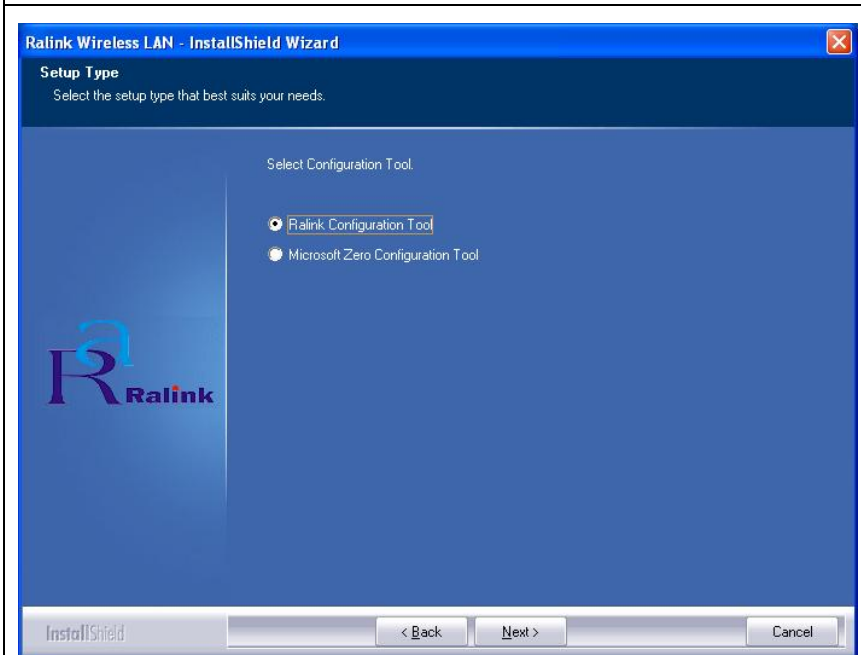
Next >

Cancel

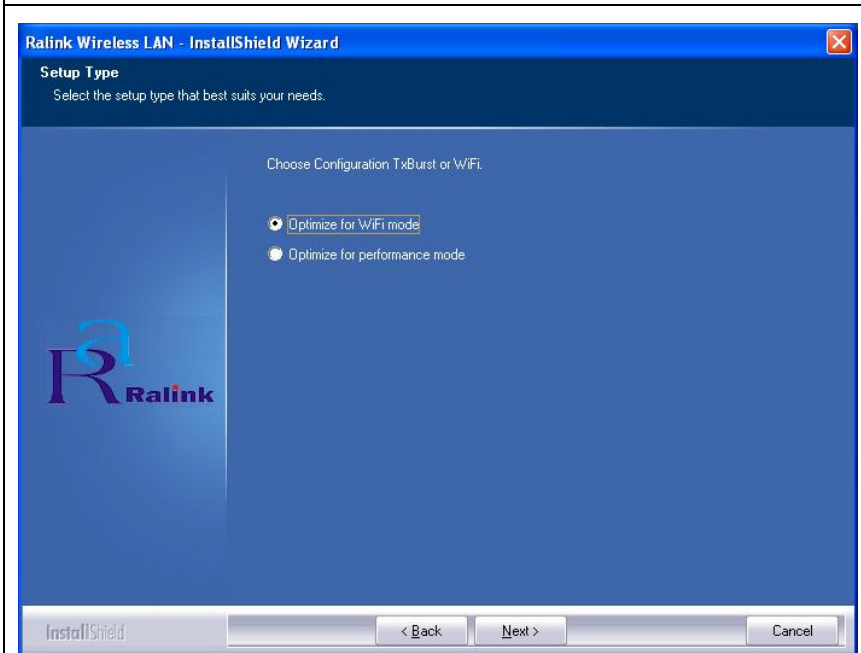
2. Der folgende Dialog erscheint auf dem Bildschirm. Auf „**Cancel**“ klicken.



3. CD-ROM mit den Gerätetreibern in das CD-/DVD-ROM-Laufwerk Ihres Computers einlegen und das Programm „Setup.exe“ im Ordner „Driver“ aufrufen. Lesen Sie sich bitte den Lizenzvertrag für Endbenutzer durch; klicken Sie dann auf die Antwortoption „I accept the terms of the license agreement“ und auf „Next“, um den Lizenzvertrag anzunehmen.



4. Sie können nun das Dienstprogramm wählen, mit dem Sie die WLAN-Karte konfigurieren möchten. Wir empfehlen, „Ralink Configuration Tool“ zu wählen; dieses Tool gewährt vollen Zugriff auf alle Funktionen dieser WLAN-Karte. Möchten Sie jedoch lieber das Konfigurationstool für drahtlosen Betrieb von Windows XP or Vista verwenden, wählen Sie bitte „Microsoft Zero Configuration Tool“. Dann auf „Next“ klicken.

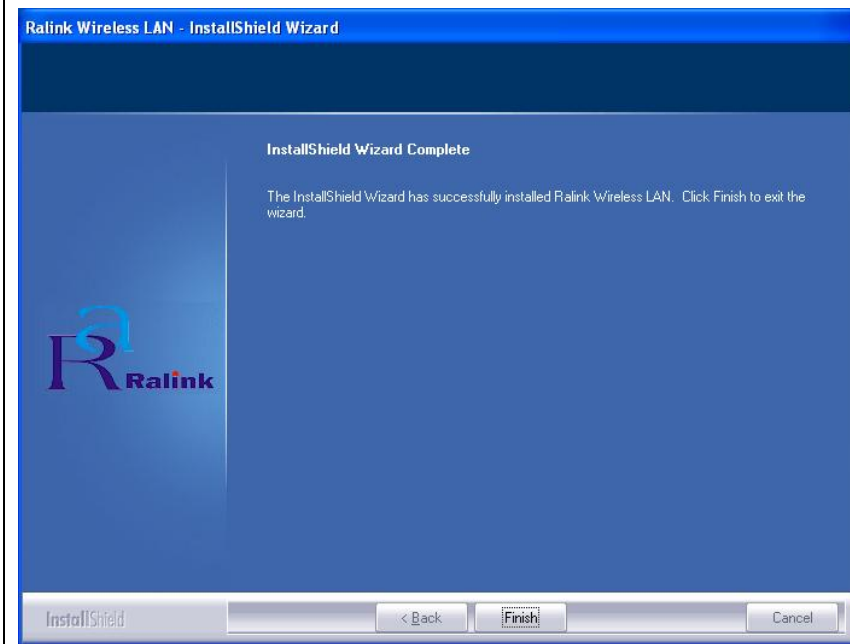


5. „Optimize for WiFi mode“ für drahtlose Kompatibilität wählen, dann auf „Next“ klicken.

Wenn Sie die Leistungsfähigkeit bei drahtlosem Betrieb verbessern möchten, wählen Sie bitte „Optimize for performance mode“. Die drahtlose Kompatibilität ist in diesem Modus jedoch nicht gesichert. Näheres zu den verschiedenen Modi erfahren Sie im Benutzerhandbuch.

Erscheint die Meldung „Found New Hardware“ erneut, bitte nicht weiter

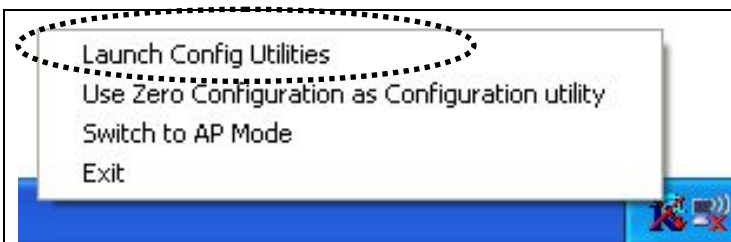
beachten und warten.



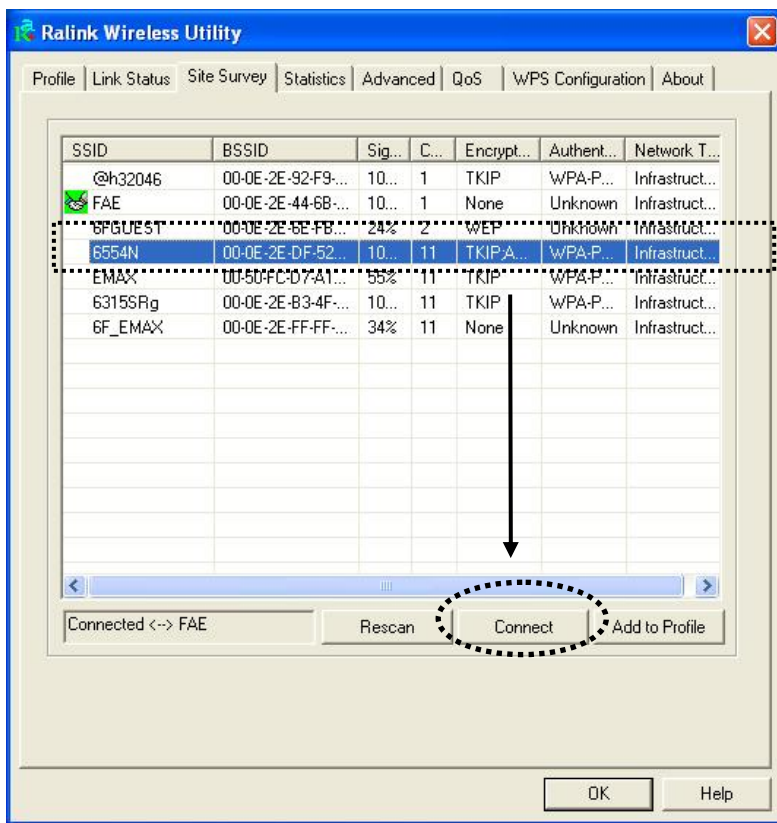
6. Wenn die nebenstehende Meldung erscheint, auf „Finish“ klicken, um den Treiberinstallationsprozess abzuschließen.

Herstellen einer Verbindung mit einem drahtlosen Zugangspunkt

Verwenden Sie das Konfigurationsdienstprogramm, um eine Verbindung zu einem drahtlosen Zugangspunkt herzustellen.

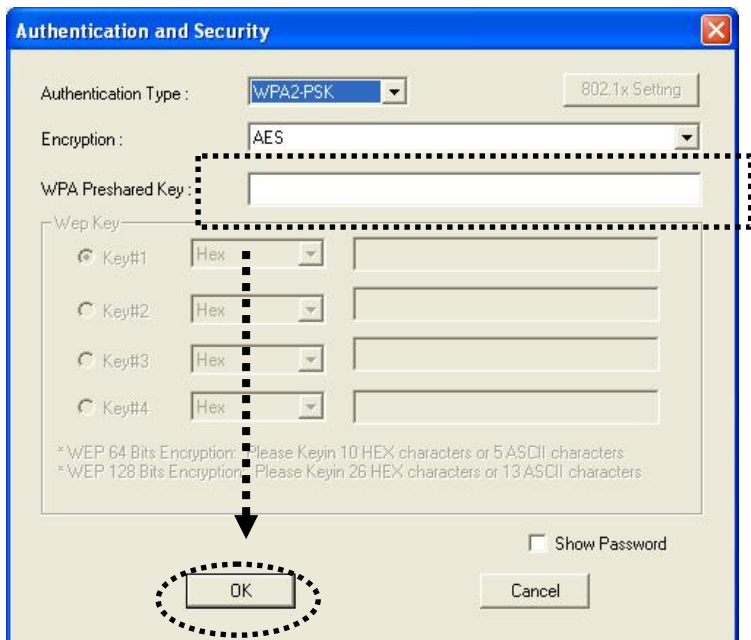


1. Nach Abschluss der Installation wird in der rechten unteren Ecke des Fensters ein Symbol für das Dienstprogramm für die drahtlose Konfiguration angezeigt. Klicken Sie mit der rechten Maustaste auf dieses Symbol und wählen Sie „Launch Config Utilities“.



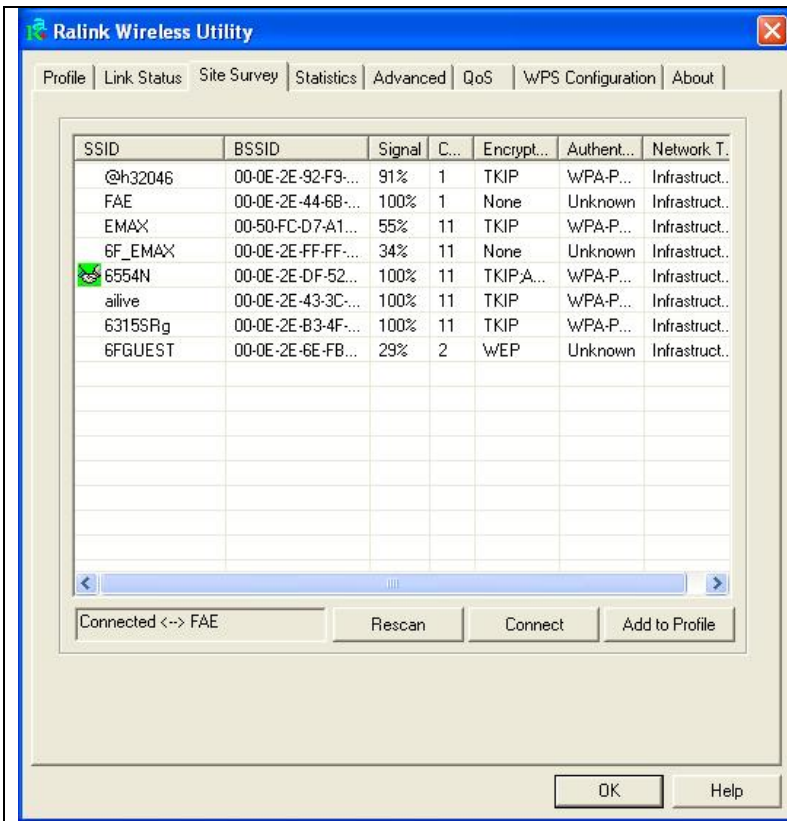
2. Das Konfigurationsdienstprogramm sucht selbsttätig nach drahtlosen Zugangspunkten; alle gefundenen Zugangspunkte werden in der Tabelle angezeigt. Wählen Sie bitte einen Zugangspunkt, mit dem Sie sich verbinden lassen möchten, und klicken Sie auf „Connect“.

Sollte ein drahtloser Zugangspunkt, mit dem Sie sich verbinden lassen möchten, in der Liste nicht enthalten sein, klicken Sie bitte auf „Rescan“.



3. Wenn der drahtlose Zugangspunkt mit einer Verschlüsselung arbeitet, geben Sie eine WEP-Passphrase oder einen „WPA Preshared Key“ ein. Fragen Sie den Eigentümer des gewünschten drahtlosen Zugangspunktes danach und geben Sie den korrekten Schlüssel ein. Klicken sie dann auf „OK“. Wenn die Zeichenfolge hier falsch eingegeben wurde, ist eine Anwahl am drahtlosen Zugangspunkt nicht möglich.

Das Authentifizierungskürzel („Authentication Type“) wird automatisch ausgewählt; lassen Sie es bitte unverändert.



4. Ist die Anwahl am drahtlosen Zugangspunkt erfolgreich, wird dies links unten im Fenster des Dienstprogramms für die drahtlose Konfiguration angezeigt („Connected“). Zum Beenden des Programms auf „OK“ klicken.

Für erweiterte Einstellungen und weitere Funktionen dieser PCIe-WLAN-Karte nehmen Sie bitte das auf der beiliegenden CD-ROM enthaltene Benutzerhandbuch zu Hilfe.