



Kablosuz 150N USB 2.0 adaptör



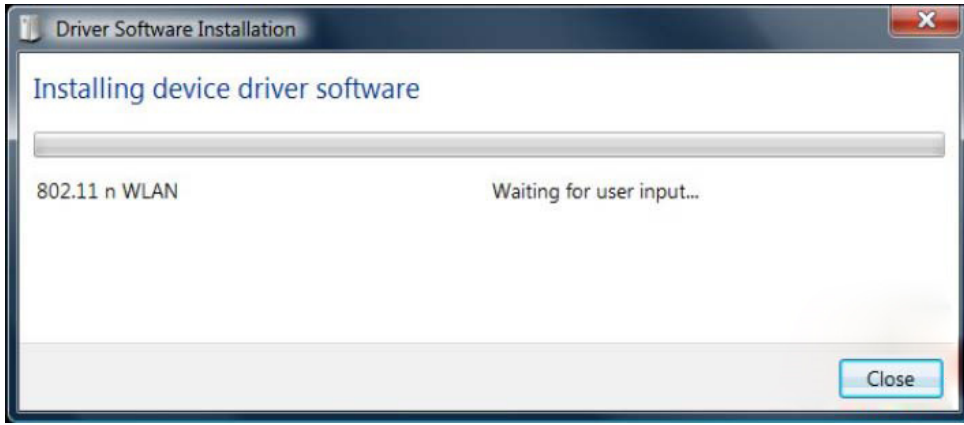
Hızlı Kurulum Kılavuzu
DN-7042-1 REV.3

Sürücü Kurulumu

Yeni kablosuz USB Adaptörünüzü kurmak için lütfen aşağıdaki talimatları yerine getirin:

1. Bilgisayarınız açıkken USB kablosuz ağ kartını bilgisayarınızın boş bir USB 2.0 bağlantı noktasına takın. Kartı hiçbir zaman güç uygulayarak itmeyin, tıkanıldığını hissederseniz kartı ters çevirin ve tekrar deneyin.
2. Bilgisayarınızın ekranında aşağıdaki ileti belirecektir, '**Cancel/Close**' düğmesini tıkladın.

Windows 7/8/10'de



3. Sürücü CD'sini CD-ROM'unuza takın. Aşağıdaki gibi bir otomatik çalıştırma ekranı görürsünüz. Göremezseniz, CD'de '**autorun.exe**' dosyasını çift tıklayın.

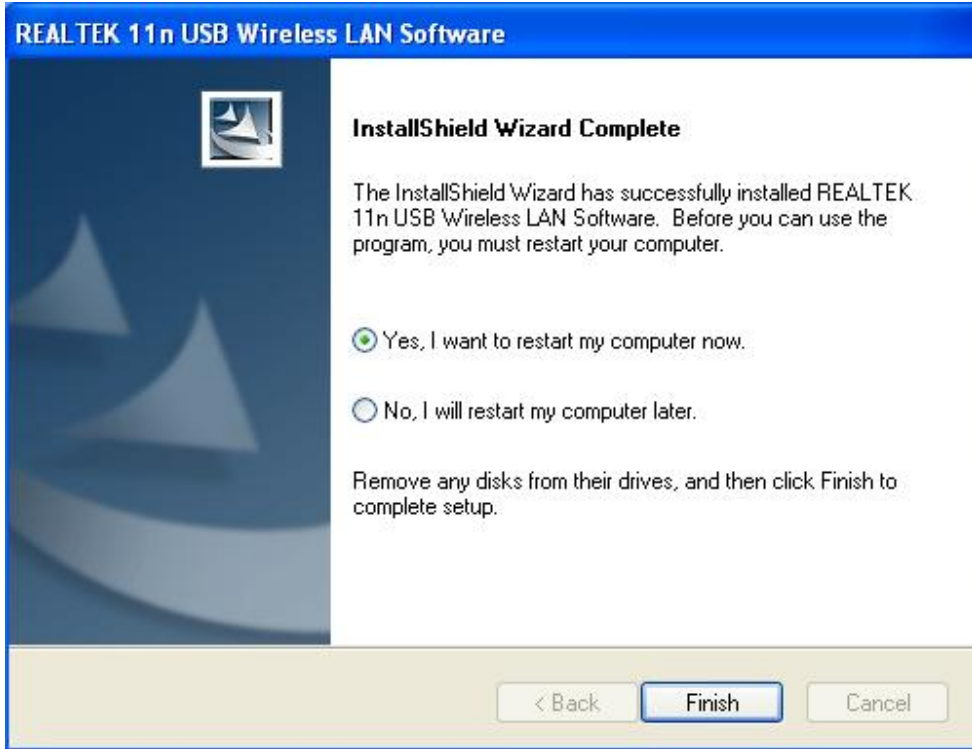


Kurulum prosedürünü başlatmak için '**Install Driver**' seçeneğini tıklayın.

4. Kurulum açıklamaları gösterilir. Devam etmek için '**Next**' düğmesini tıklayın.



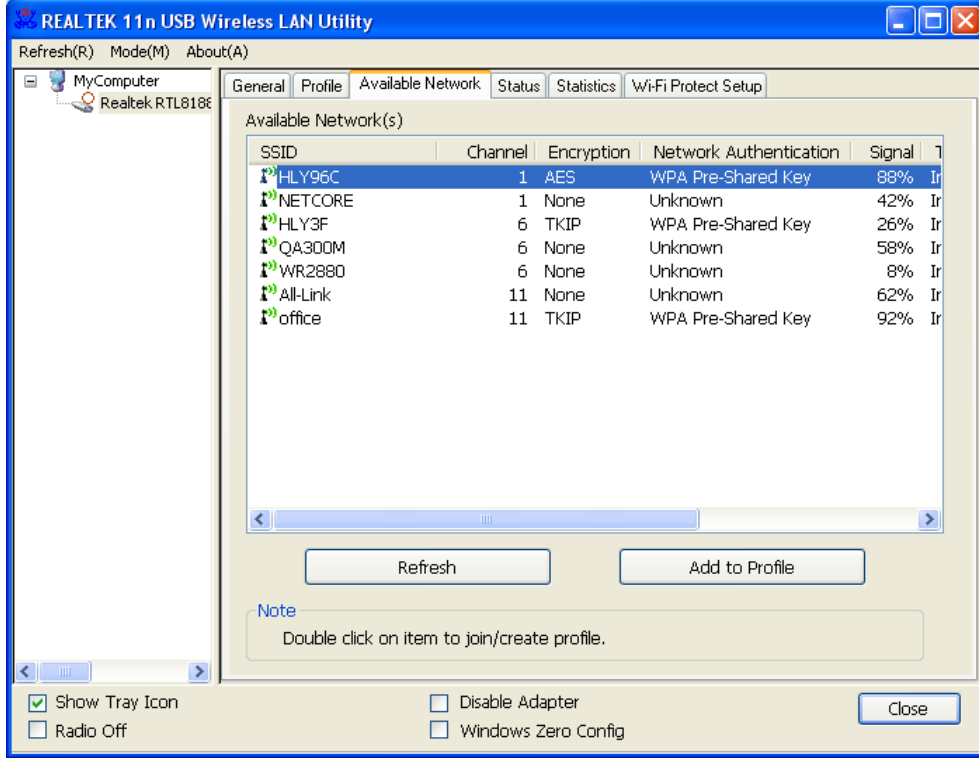
5. Kurulum tamamlandığında, bilgisayarın yeniden başlatılması istenecektir. Sürücü dosyalarının kurulumunu tamamlamak için **'Finish'** düğmesine tıklayarak bilgisayarı yeniden başlatabilirsiniz.



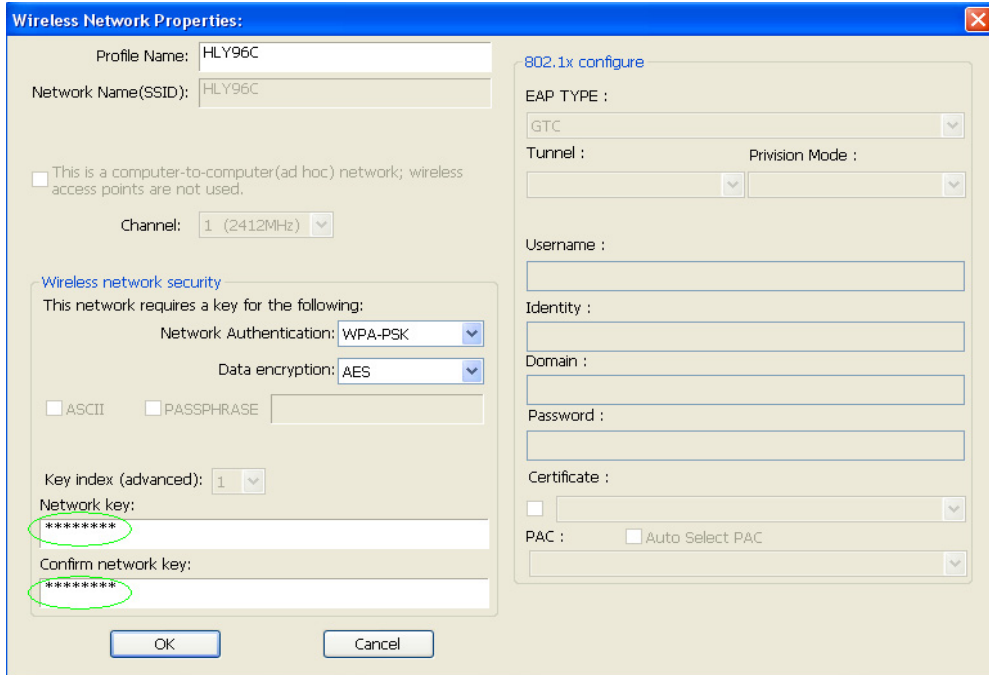
6. Bilgisayarınızın USB 2.0 bağlantı noktasına USB kablosuz ağ kartını takın, sistem yeni donanımı bularak sürücülerini otomatik olarak kuracaktır.



7. Sürücü kurulumu tamamlandıktan sonra, görev çubuğunuzda ya da programlar klasöründe adaptör yardımcı yazılımını tıklayın. “**available networks**”, düğmesine tıklayın, bağlanmak istediğiniz kablosuz erişim noktasını seçin ve “**Add to Profile**” düğmesine tıklayın.



8. Gerekirse güvenlik bilgilerini girin ve ardından kablosuz ağa bağlanmak için “OK” düğmesine tıklayın.



9. Başarıyla bağlandı. Durum ekranını gösterir.

