



Беспроводной 150N Адаптер USB 2.0



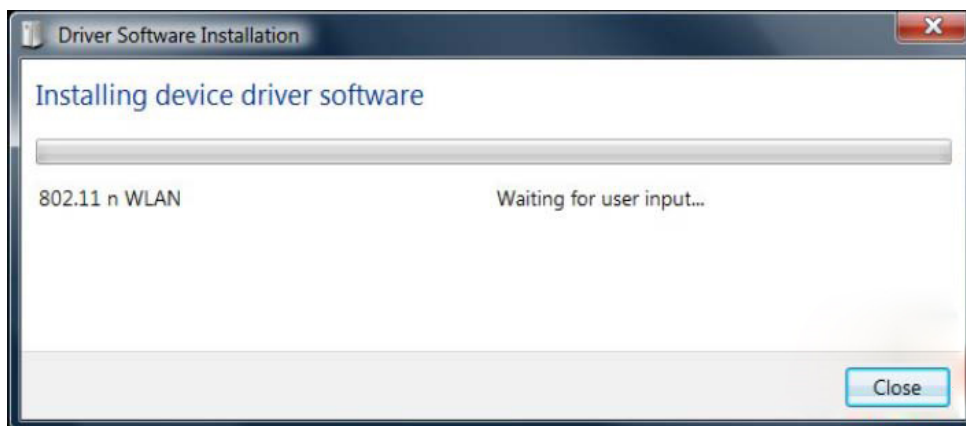
**Руководство по быстрой установке
DN-7042-1 ВЕРСИЯ.3**

Установка драйвера

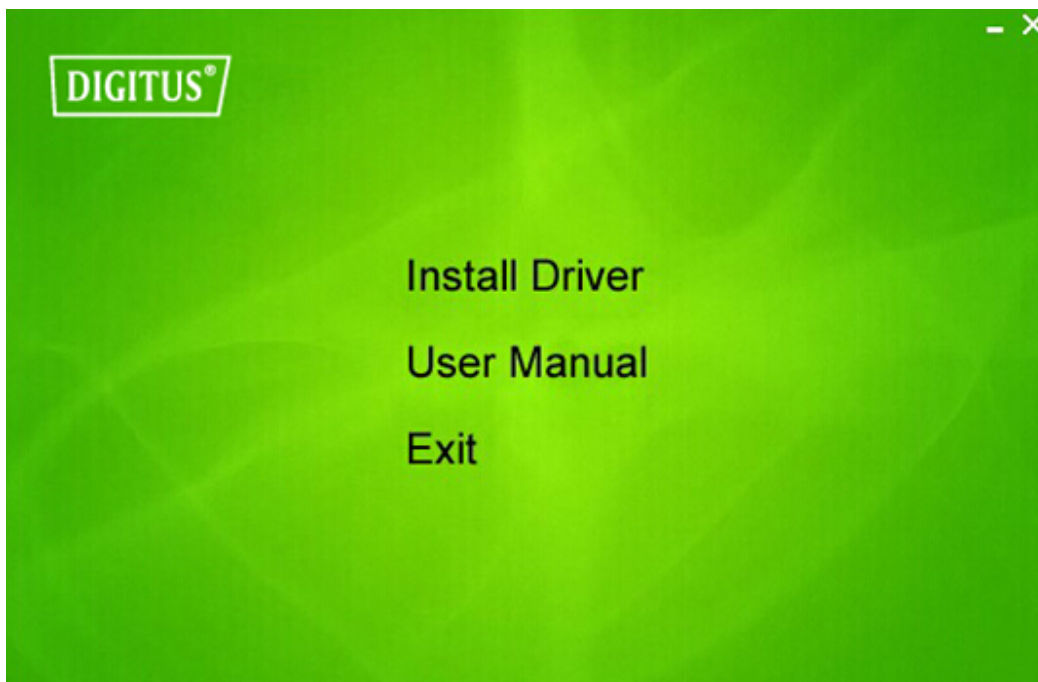
Для установки вашего нового беспроводного USB адаптера следуйте следующим указаниям:

1. Вставьте беспроводную карту сети USB в свободный USB 2.0 порт включенного компьютера. Не используйте силу, если чувствуете сопротивление – выньте карту и вставьте снова.
2. На мониторе вашего компьютера появится следующее сообщение, кликните '**Cancel/Close**'.

Windows 7/8/10



3. Вставьте CD драйвер в ваш CD-ROM. Ниже показано окно автозапуска. Если Вы не видите этого экрана, нажмите два раза **'autorun.exe'** на CD.

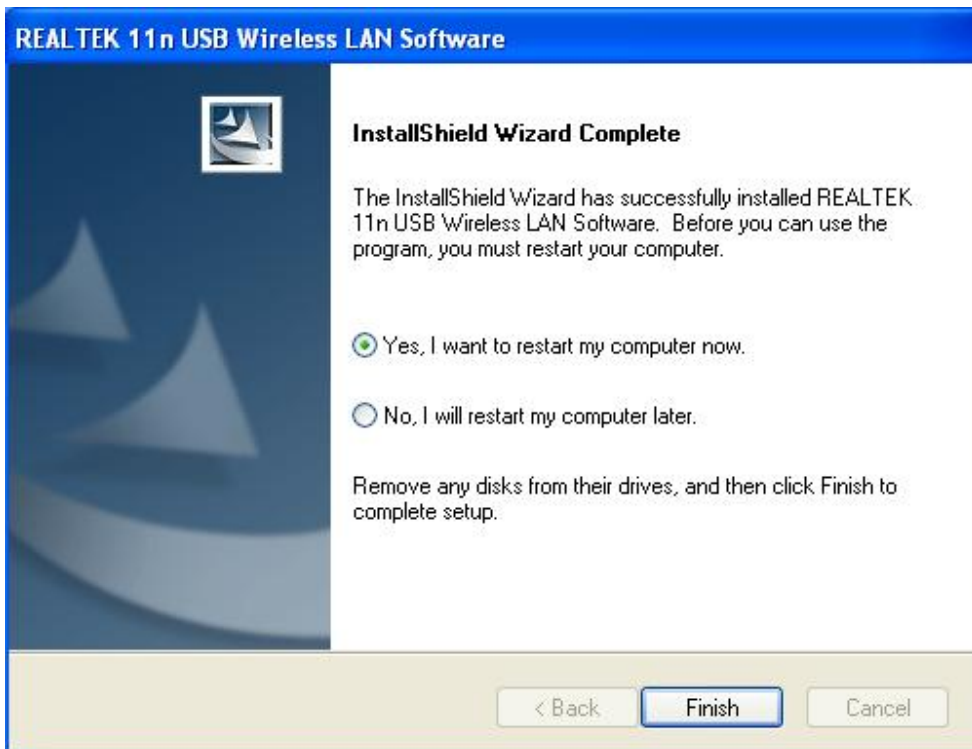


Для начала процедуры установки кликните **'Install Driver'**.

4. Показан экран установки. Кликните **'Next'** для продолжения.



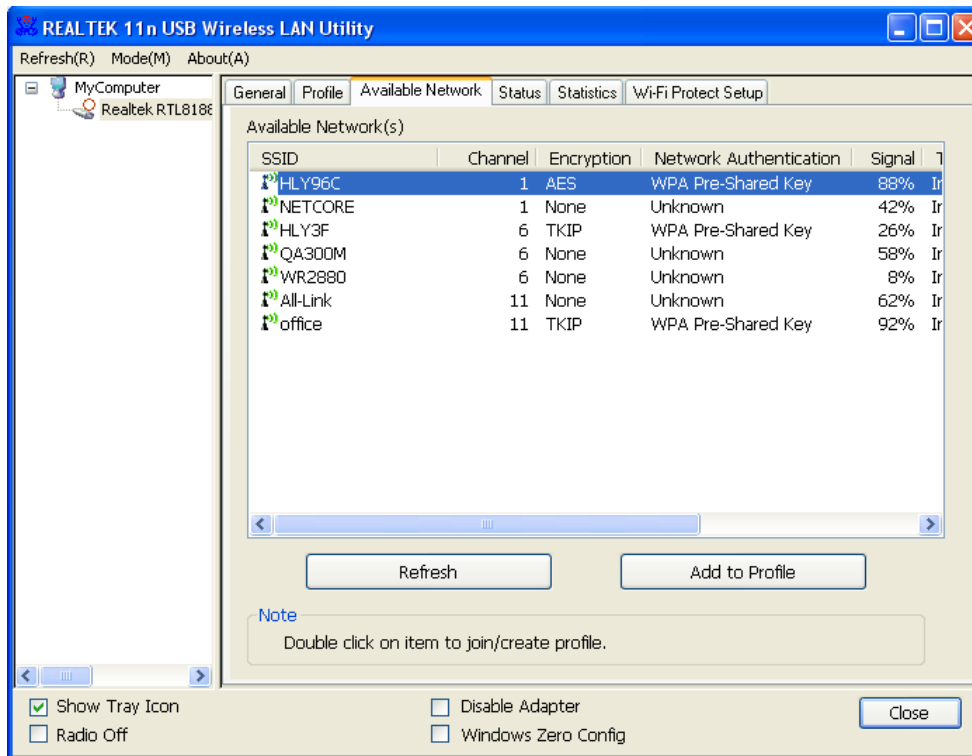
5. По завершении установки компьютер попросит перезагрузку. Для завершения установки файлов драйвера нажмите на '**Finish**' и перезагрузите компьютер.



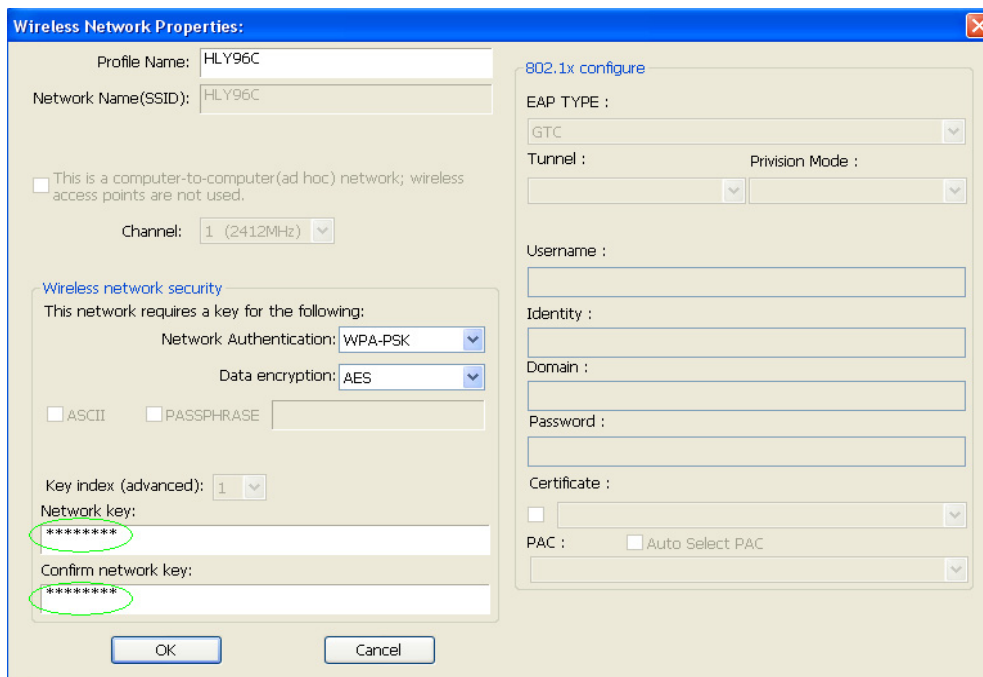
6. Вставьте беспроводную сетевую карту USB в порт USB 2.0 компьютера. Система обнаружит новое устройство и установит драйверы автоматически.



7. После завершения установки драйвера, нажмите на утилиту адаптера в панели задач или в папке программ. Нажмите на **“available networks”**, выберите беспроводную точку доступа, к которой вы хотели бы подсоединиться и нажмите на кнопку **“Add to Profile”**.



8. Для подключения к беспроводной сети укажите информацию о безопасности по запросу и нажмите на **“OK”**.



9. Соединение установлено успешно. Это будет показано на экране состояния.

